

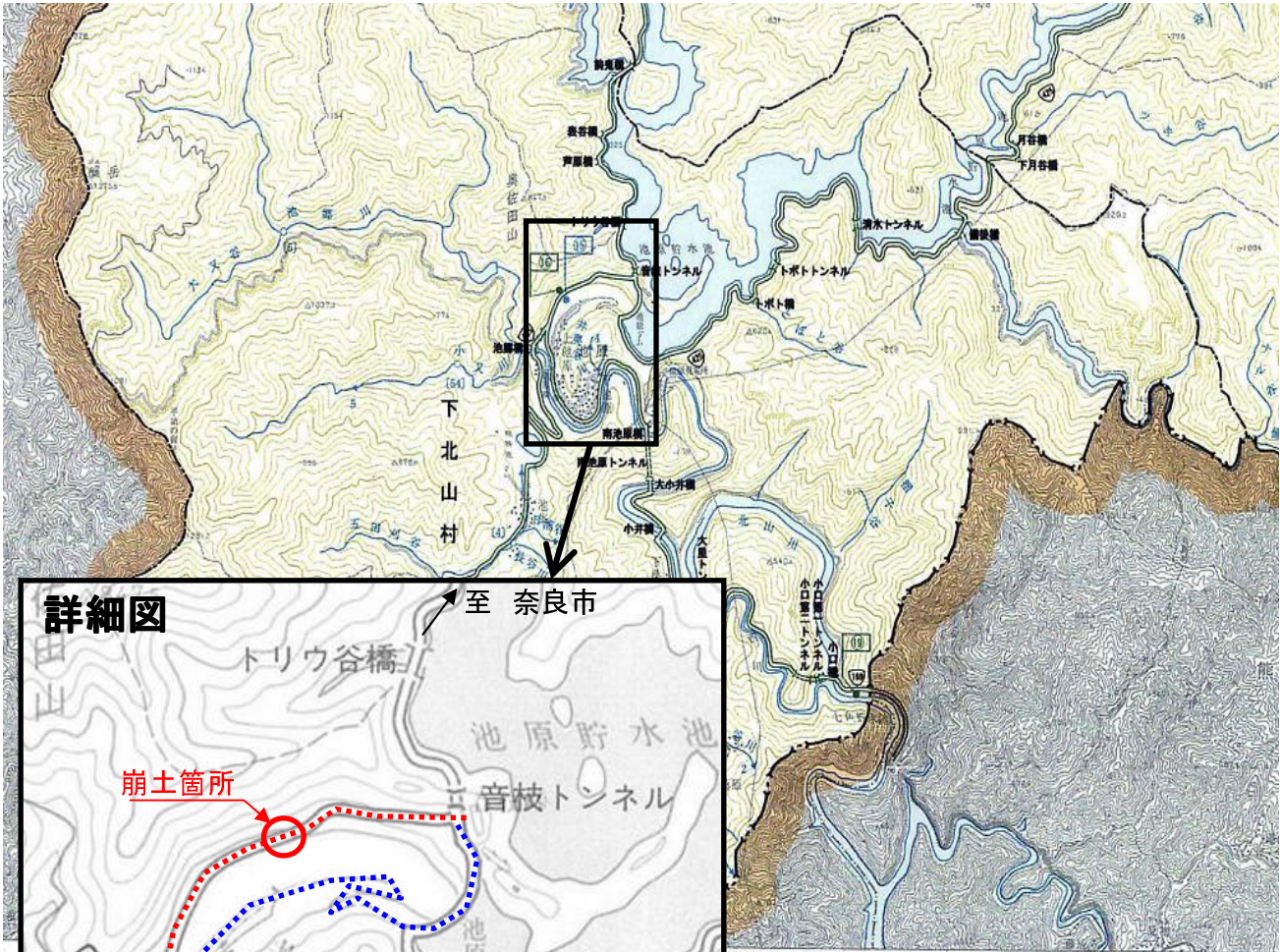
迂回路案内

下北山村上池原における崩土によりご迷惑をおかけしております。

迂回路は普通車のみ通行できます。

大型車（4 t 超）は通行できませんのでご注意ください。

*



お問い合わせ先

- 吉野土木事務所
0746-32-4051
- 吉野土木事務所工務第二課
07468-2-0098