

帝塚山大学 心のケアセンター



所在地

奈良市学園南 3-1-3
帝塚山大学 学園前キャンパス内

ホームページ

<http://www.tezukayama-u.ac.jp/>

アクセス

近鉄奈良線学園前駅南側、徒歩1分
お越しの際には、公共交通機関を
ご利用ください。

団体情報

■ こんな人のために	こどもや大人の発達障害、不登校やひきこもり、いじめ、自傷、人間関係のトラブルや親子・夫婦関係にお困りの方や、自殺を考えたり、大切な方を自殺で亡くされた方など。 こどものこと、自分のこと、家族のこと、そして、これからのことを相談したい方。
■ こんなことができます	カウンセリングやプレイセラピー（お子様向けの遊戯療法）・心理検査・グループ活動などを通して、心のケアとサポートを行い、問題解決へのお手伝いをいたします。

お問い合わせ

■ 電話	0742-41-4937	月・火・木・金 10:00~18:00 水 10:00~17:00 (祝祭日、夏期、年末・年始など学校閉鎖期間は休室します。)
■ FAX		お電話による完全予約制です。 ご予約の上、公共交通機関でお越しください。
■ メール		

団体の特色

■ 沿革	地域に向けた心理相談施設として、平成17年11月に開所しました。翌年4月から帝塚山大学大学院臨床心理学専修の教育研究機関としての役割も果しています。
■ 活動理念	人生にはさまざまな悩みがつきものです。ひとりで考えて解決できないときは、誰かと相談すると新しい見方ができて解決のヒントが浮び、心のくもりが晴れていくことがあります。 当センターは静かに考え、ほっとできる場所と時間を提供します。

■ 活動の特色	<p>初回の面接は臨床心理士がお会いします。当センターは、大学院の教育機関を兼ねているため、臨床心理士を目指し実習中の大学院生・研修生が同席させていただきます。</p> <p>また、心理検査や2回目以降の個人面接・プレイセラピーは大学院生・研修生がお会いします。</p>	
■ スタッフ (H29年10月現在)	常勤	男性 6名 女性 1名 (臨床心理士 7名)
	非常勤	男性 2名 女性 3名 (臨床心理士 5名)
	大学院生 研修生	男性 9名 女性 19名 (大学院生 23名 ・ 研修生 5名)
平成28年度実績	来談者総数	1,700名
	年齢層	幼児～高齢者

支援内容、費用など

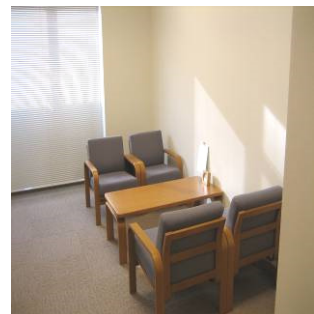
■ カウンセリング	<p>◆初回面接 1回 4,100円 (50～90分程度、臨床心理士が担当します。現在、医療機関受診中の方は主治医からの紹介状をお持ちください。その場合、初回面接料金は3,000円となります。)</p> <p>◆個人面接 1回 3,000円 (50分程度) (大学院生・研修生が担当した場合、1,000円)</p> <p>◆プレイセラピー 1回 2,000円 (50分程度) (大学院生・研修生が担当した場合、1,000円)</p> <p>◆心理検査 1回 4,100円</p>
-----------	---

メッセージ

■ 心のケアセンターから	<p>人生の危機は成長のチャンス。人生の達人などいません。</p> <p>相談にのる私たちも困ったときは先輩や同僚や若い人たちに相談すると、解決の光が見えてきます。勇気を奮って「助けて！」と手を差し出せば握り返してくれる人がいるものです。</p> <p>当センターのご利用をお待ちしています。</p>
--------------	--



←入り口の様子



相談室の様子→