

# 奈良県食品衛生監視指導計画に基づく監視指導結果 [概要]

(平成22年度～平成24年度)

## 1 監視指導結果について

食品等事業者に対する監視指導の実施状況

許可を有する施設に対する監視指導の状況 (達成率 : %)

業 種		監視回数	H 2 2	H 2 3	H 2 4
法違反等行政処分施設 (食中毒)			109.5	60.0	100.0
その他行政処分施設		年3回	33.3	133.3	-
広域流通食品製造等施設			93.2	93.2	99.3
飲 食 店	レストラン等 (300食以上)		30.0	20.5	38.1
	仕出し・弁当 (300食以上)	年3回	49.4	37.5	64.5
	旅館・ホテル (300食以上)		75.0	50.0	75.0

集 計	違反施設・1日300食以上	年3回	66.4	62.9	73.1
	乳処理、300食未満の仕出し等	年2回	77.6	68.7	55.4
	その他飲食店、食肉・魚介販売	年1回	127.5	118.5	87.4
	簡易・自販機等	年0.2回	320.0	328.7	564.9
全体の監視予定達成率		0.2～3回	145.1	137.8	110.1

食品等の収去検査の実施状況

		H 2 2	H 2 3	H 2 4
予 定 検 体 数		8 5 0	8 5 0	1 0 0 5
保 健 所	検 体 数	4 1 5	4 3 9	6 1 2
	不 適 検 体 数	3 9	2 9	4 4
	項 目 数	1 2, 1 7 3	1 4, 4 1 9	8, 3 3 1
不 適 項 目		5 7	3 6	5 0
中 央 市 場	検 体 数	4 4 1	4 6 8	4 8 7
	不 適 検 体 数	1 3	1 2	8
	項 目 数	6, 8 2 3	8, 1 1 5	8, 1 1 4
不 適 項 目		1 4	1 5	1 1
合 計	検 体 数	8 5 6	9 0 7	1, 0 9 9
	不 適 検 体 数	5 2	4 1	5 2
	項 目 数	1 8, 9 9 6	2 2, 5 3 4	1 6, 4 4 5
不 適 項 目		7 1	5 1	6 1

## 2 農産物等の残留農薬検査について

県産モニタリング	H 2 2	H 2 3	H 2 4
種 別	2 9種	2 6種	3 3種
検 体 数	7 5	7 6	9 6
不適検体数	1	0	0
項 目 数	8, 7 0 0	8, 8 1 6	1 1, 1 3 6
不適項目数	1	0	0

収 去 検 査	H 2 2	H 2 3	H 2 4
検 体 数	9 6	9 5	1 3 9
不適検体数	1	0	0
項 目 数	1 1, 1 3 6	1 1, 0 2 0	1 3, 0 5 4
不適項目数	1	0	0

平成24年度は、県内産農畜産物：152検体、県外産農産物：39検体、輸入品：44検体の計235検体について残留農薬の検査を実施した。

奈良県産農産物モニタリング検査（96検体）については、従来の出荷時の農産物（68検体）の検査に加え、農林部（マーケティング課）協力のもと、直売所等の出荷前の農産物（28検体）についても検査を実施した。

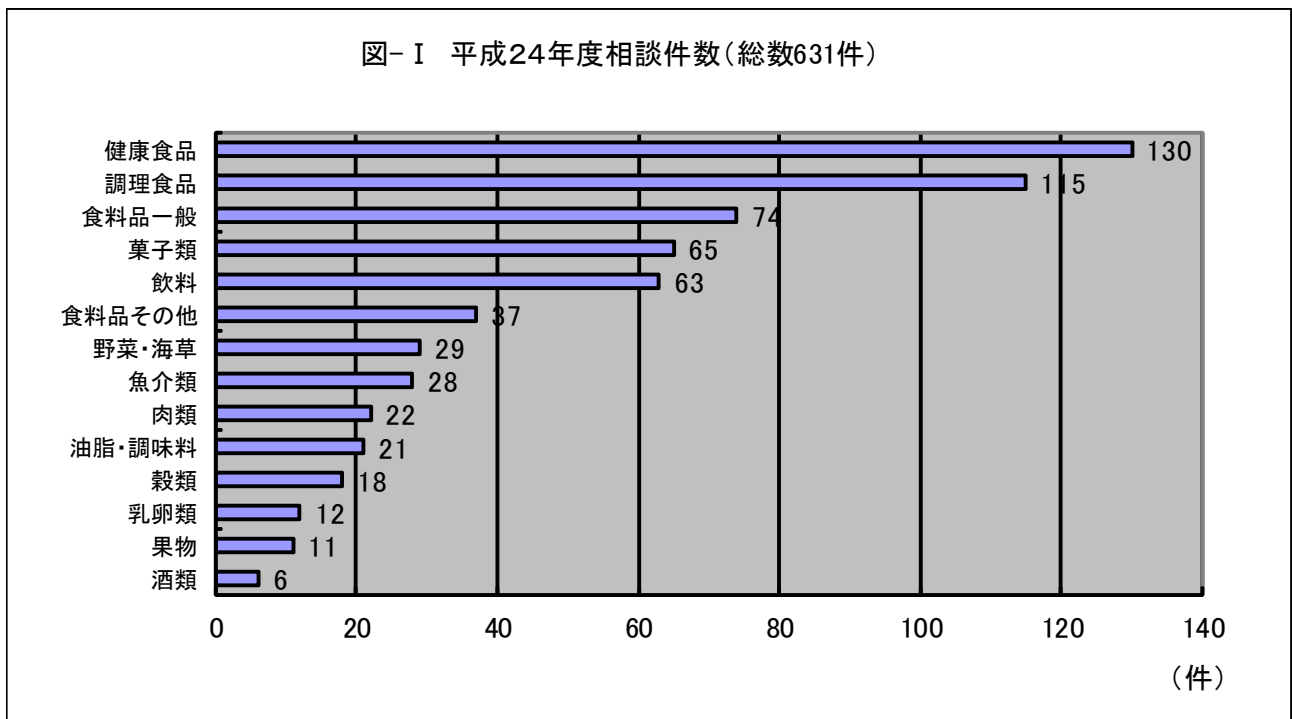
モニタリング検査及び収去検査合わせて検査を実施した235検体のうち、51検体から83残留農薬を検出したが、すべて基準値以下であった。

### 3 食品関連の相談状況について

食に対する県民の不安を解消するため、食の安全・安心に関する総合窓口として消費生活センター、消費生活センター中南和相談所、各保健所に設置している「食の安全相談窓口」を設置し相談を受けている。そのほか県内の各保健所でも同様に食に関する相談を受けている。

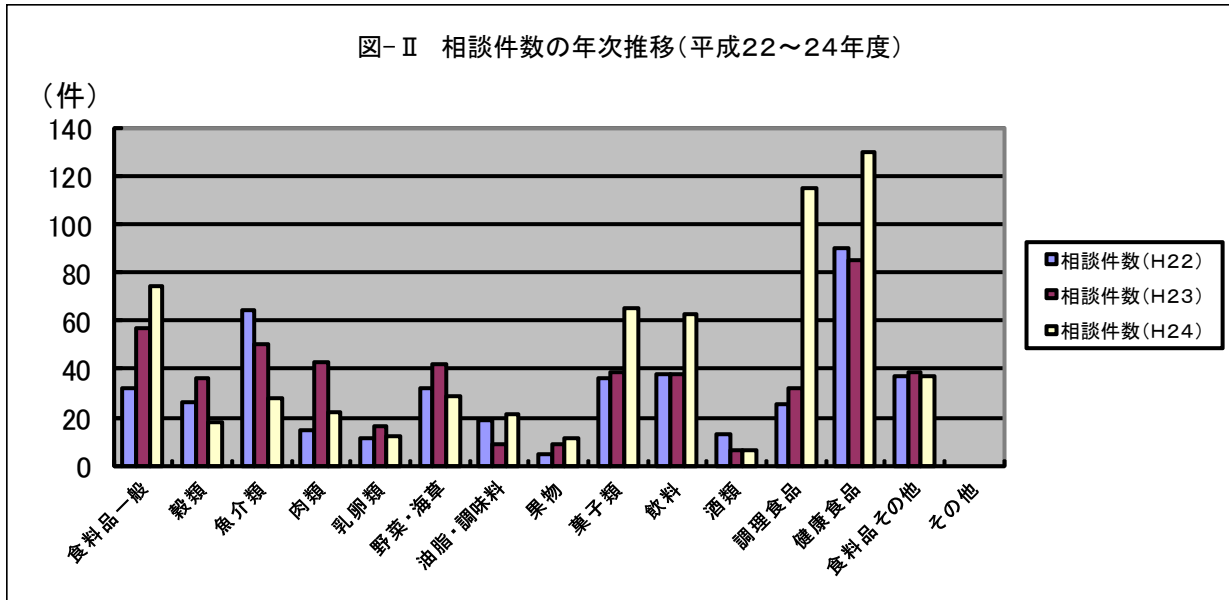
- ・ 内容別では、健康食品に関する相談が最も多く寄せられている。

平成24年度の相談総数は631件（図-I）。相談内容別に見ると健康志向への高まりもあり、健康食品に関することが130件（全体の約21%）を占めている。次いで調理食品に係る相談が115件（約18%）が寄せられている。



・相談受付件数の推移

平成24年度の相談総数は631件で、平成23年度は501件、平成22年度は443件であった。過去3年間を通して相談件数1位の健康食品については、平成22年90件、平成23年85件、平成24年130件と推移している（図-Ⅱ）。



・食品衛生に関する講習会開催について

講習会開催数・参加人数、学習会・リスコミ参加人数及び消費・生活安全課のホームページアクセス件数の推移は、下表のとおりである。

表 講習会開催数・参加人数、学習会・リスコミ参加人数及びHPアクセス数

	H22	H23	H24
食品衛生に関する講習会の開催数(回)	79	98	93
食品衛生に関する講習会参加人数(人)	3,997	5,052	4,348
食の安全・安心学習会、リスコミ参加人数(人)	107	232	413
ホームページアクセス件数	14,849	16,775	12,827