

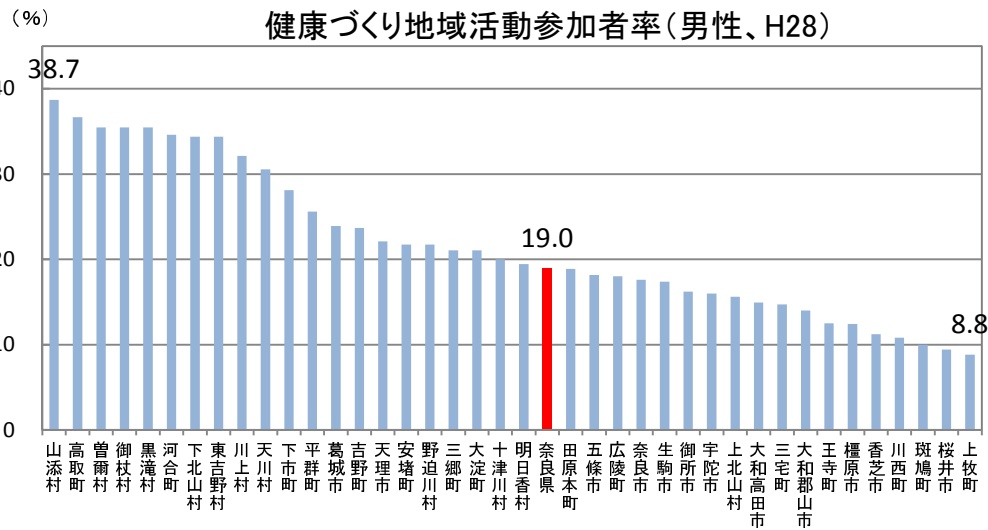
県内市町村の重点健康指標

1. 市町村別重点健康指標最新値データ 52頁
2. なら健康長寿基礎調査に基づく市町村別の
重点健康指標（H27. H28） 58頁

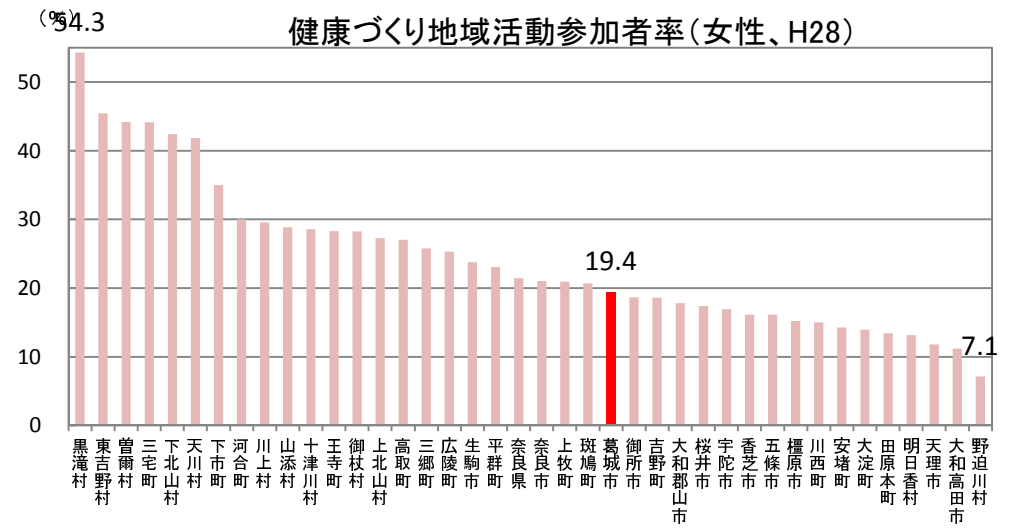
1. 市町村別重点健康指標最新値データ

(1) 行動指標

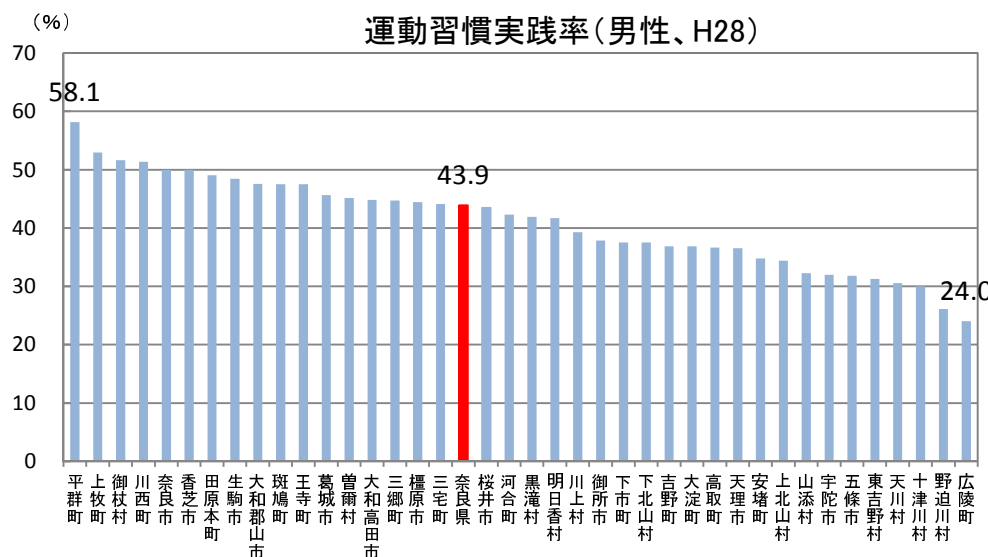
※ 人口規模の小さい町村は、標本数が少ないため、年度間の数値変動が大きくなることもある。



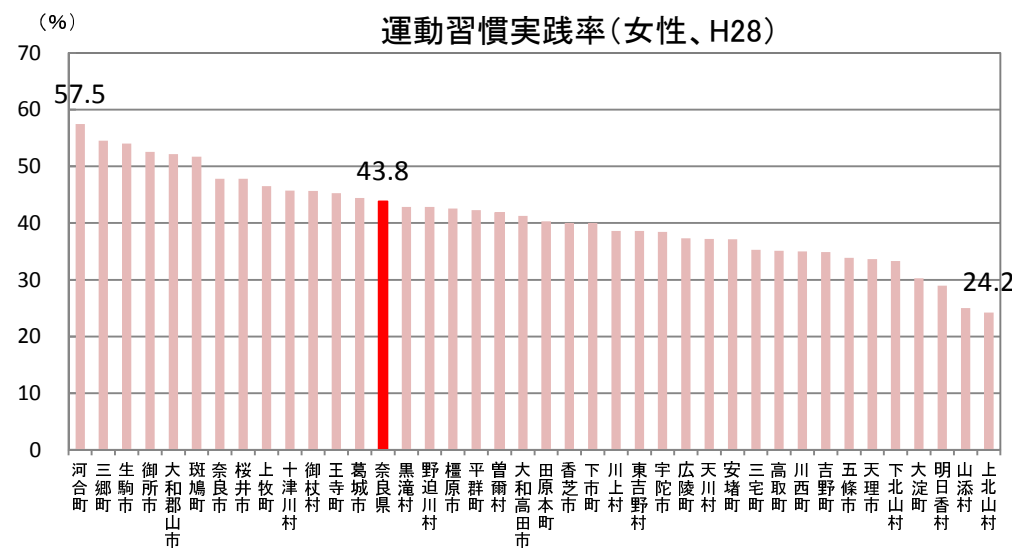
出典:なら健康長寿基礎調査



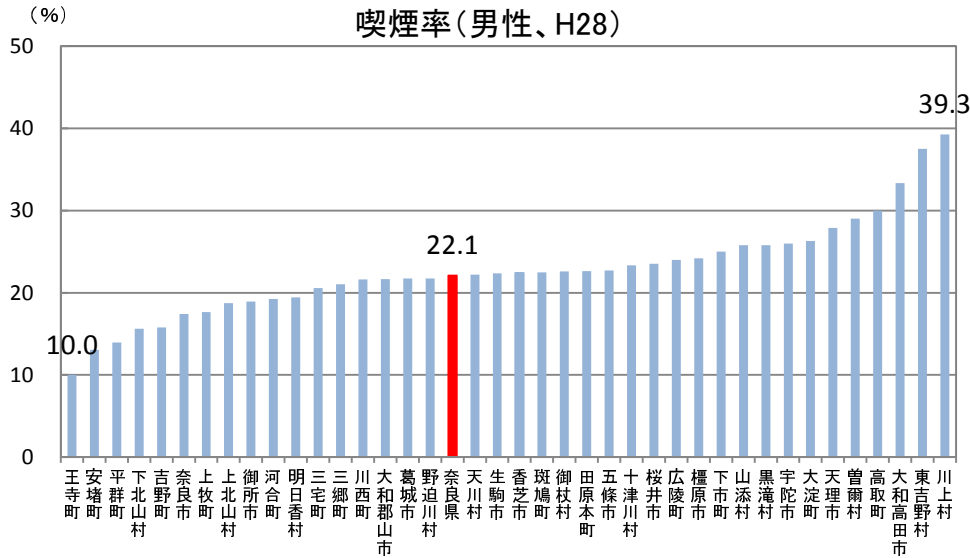
出典:なら健康長寿基礎調査



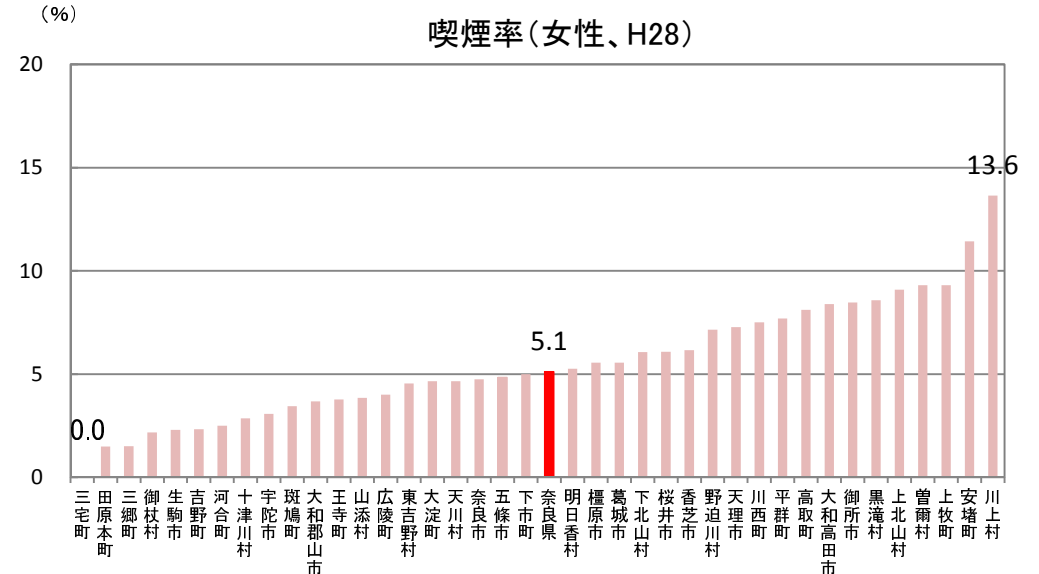
出典:なら健康長寿基礎調査



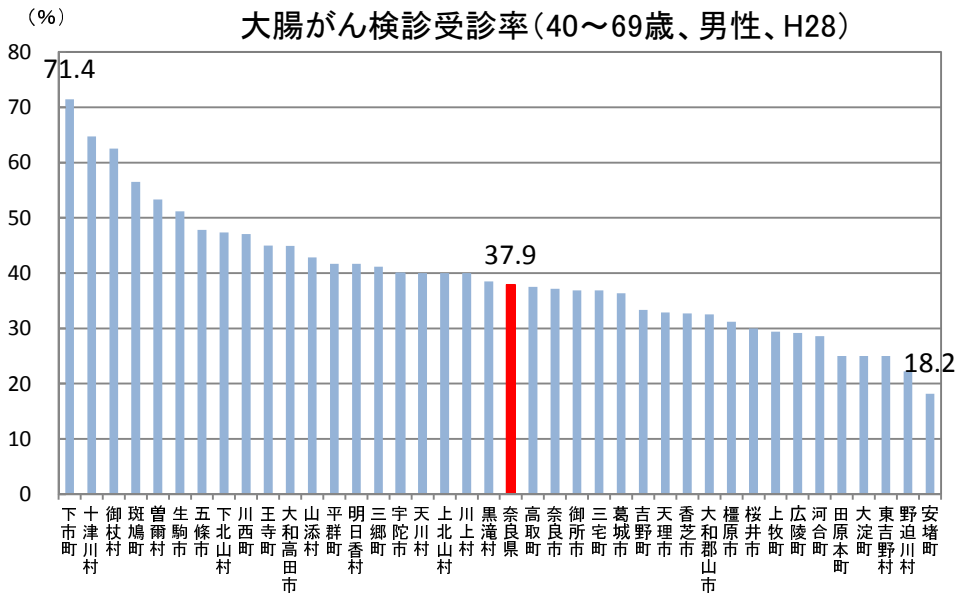
出典:なら健康長寿基礎調査



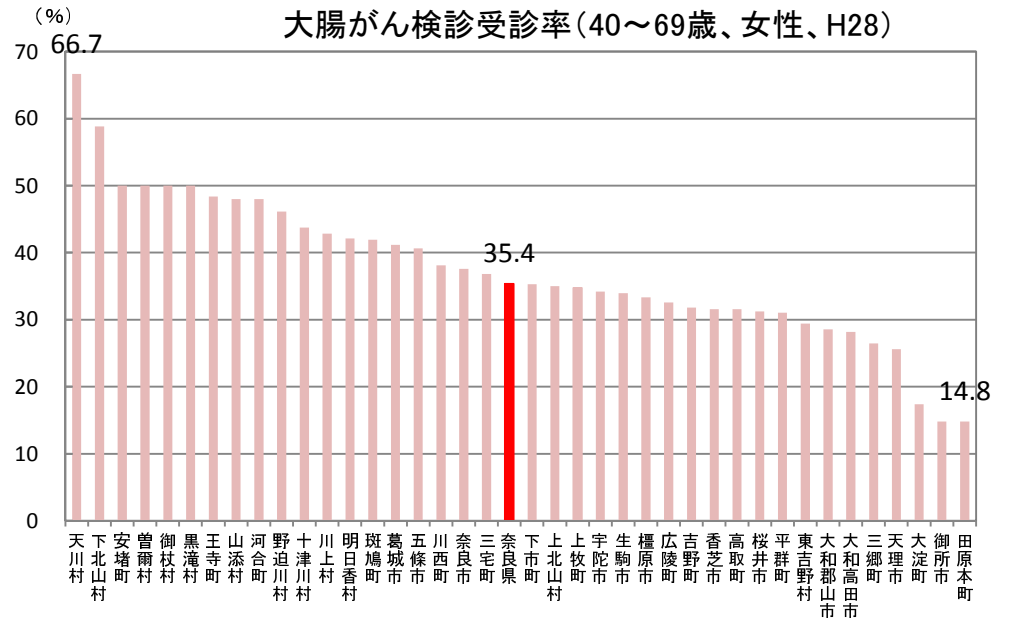
出典:なら健康長寿基礎調査



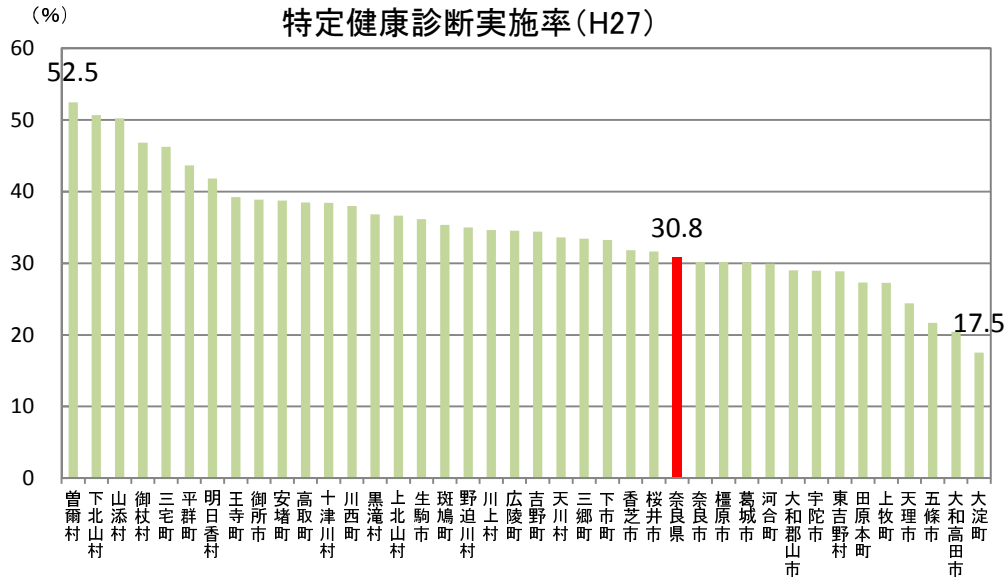
出典:なら健康長寿基礎調査



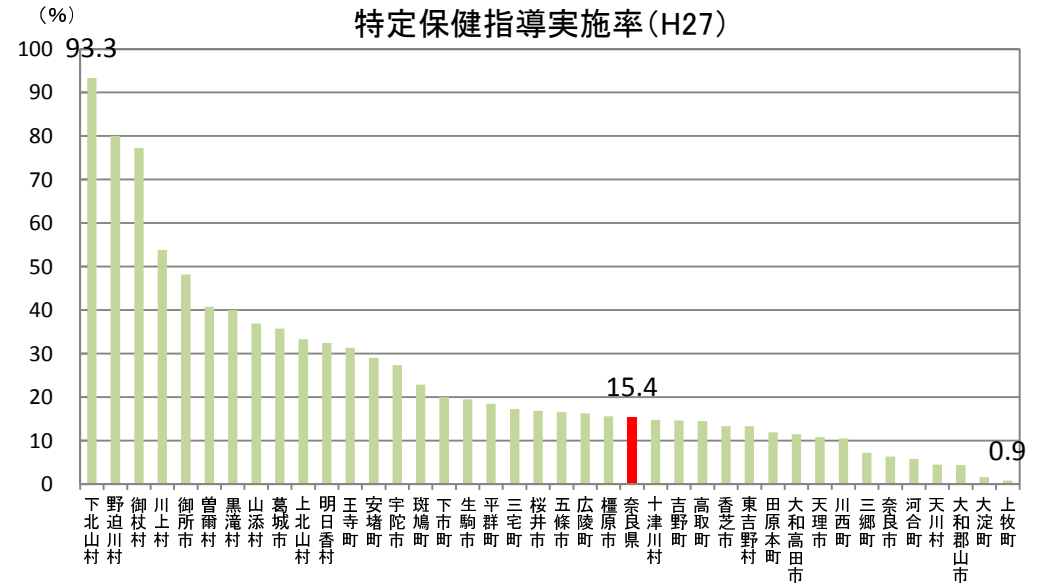
出典:なら健康長寿基礎調査



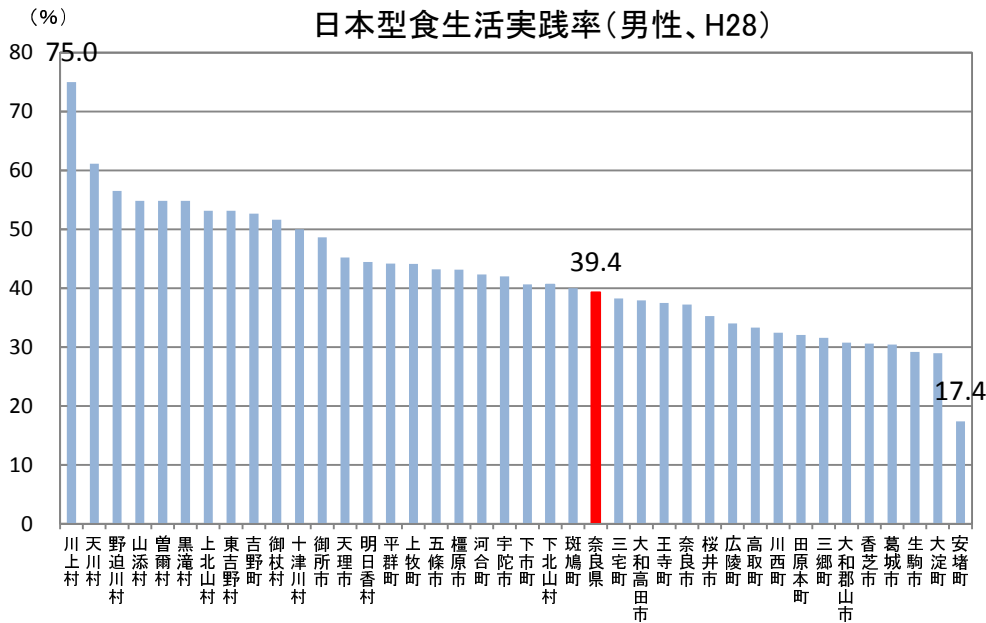
出典:なら健康長寿基礎調査



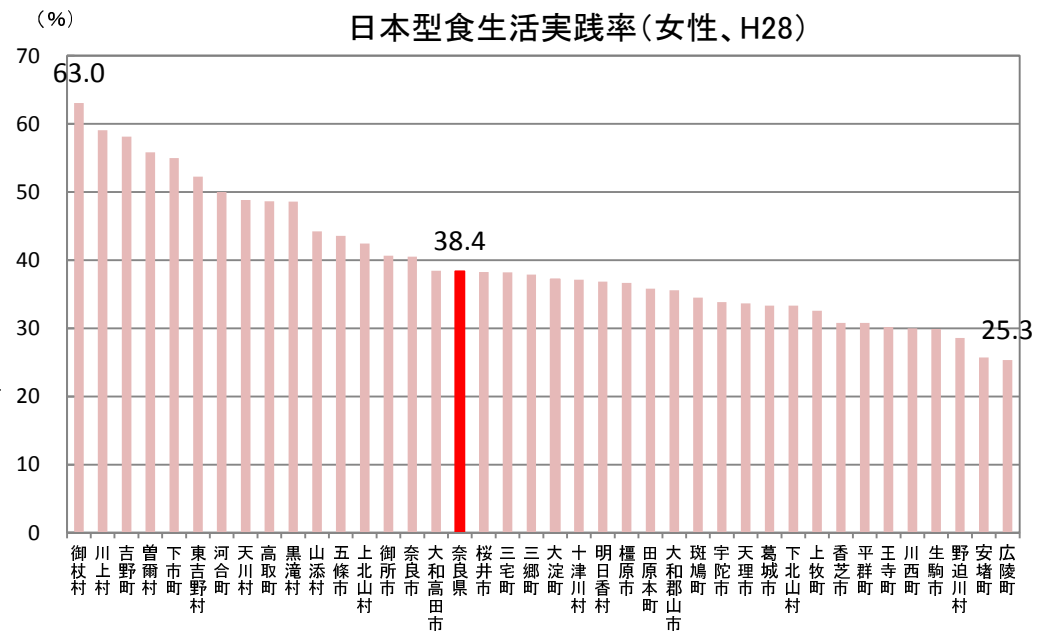
出典：特定健診・特定保健指導状況(奈良県国民健康保険団体連合会)



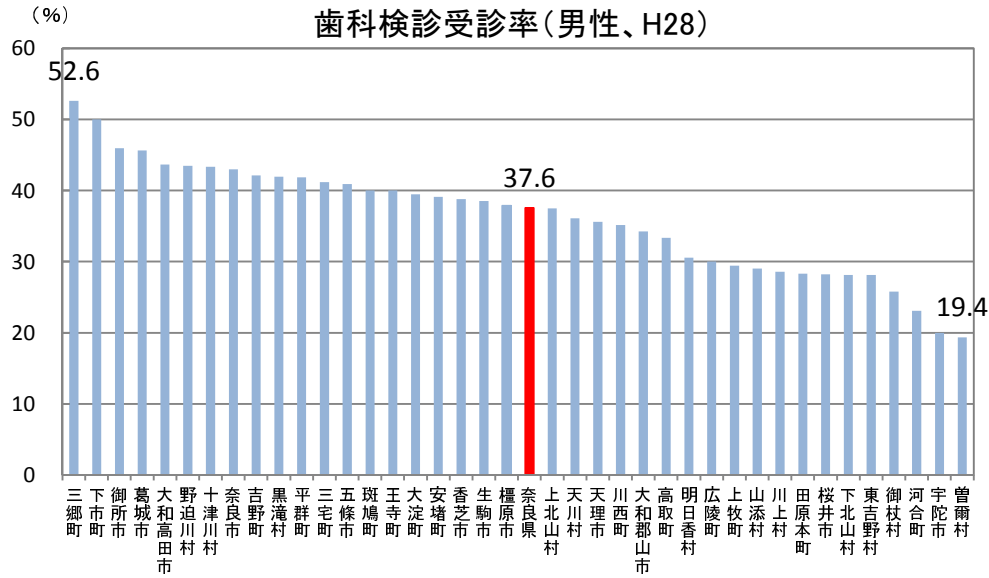
出典：特定健診・特定保健指導状況(奈良県国民健康保険団体連合会)



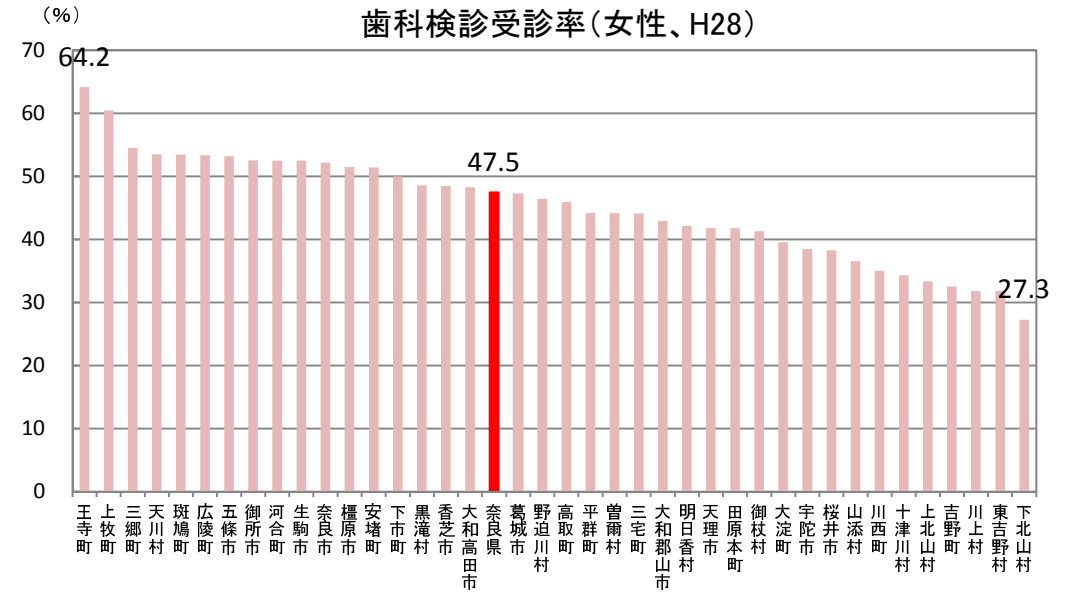
出典：なら健康長寿基礎調査



出典：なら健康長寿基礎調査

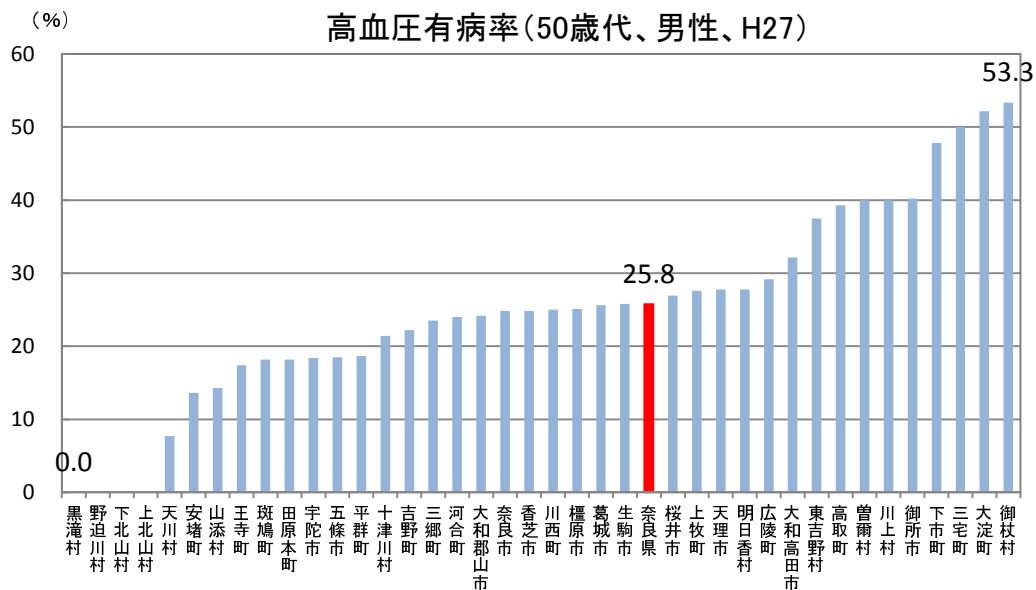


出典:なら健康長寿基礎調査

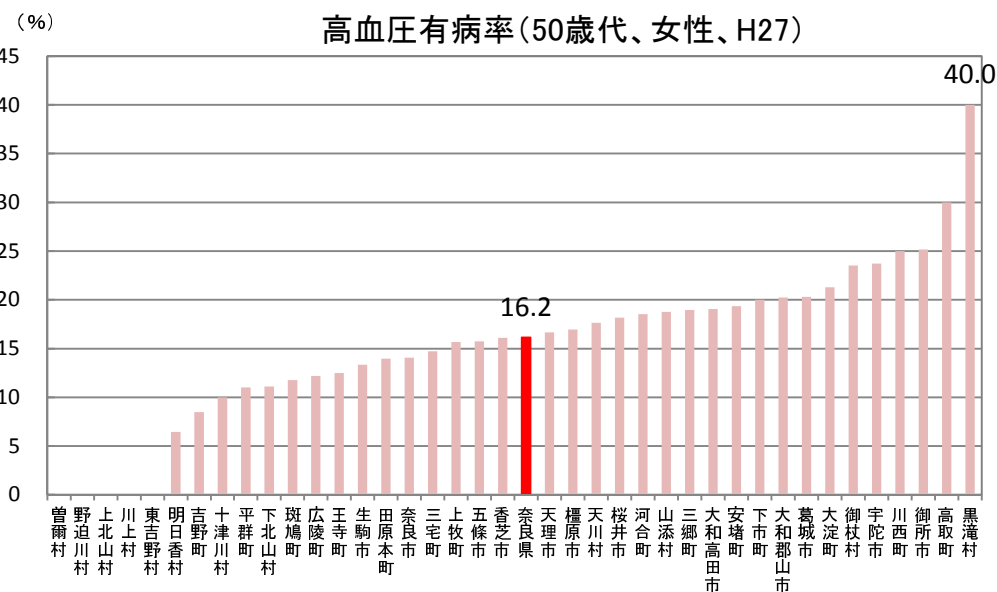


出典:なら健康長寿基礎調査

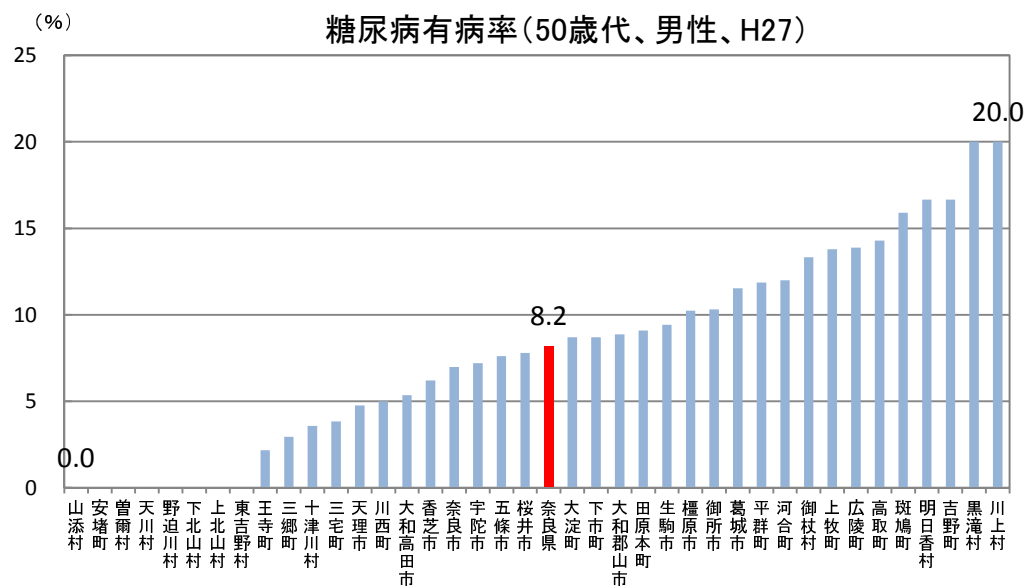
(2) 結果指標



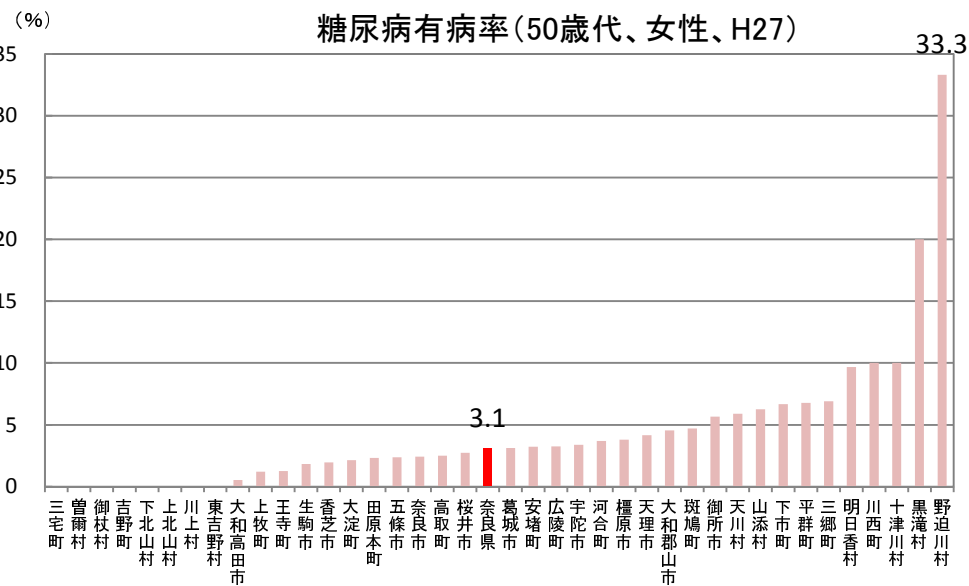
出典:市町村国保特定健診結果より算出(健康づくり推進課)



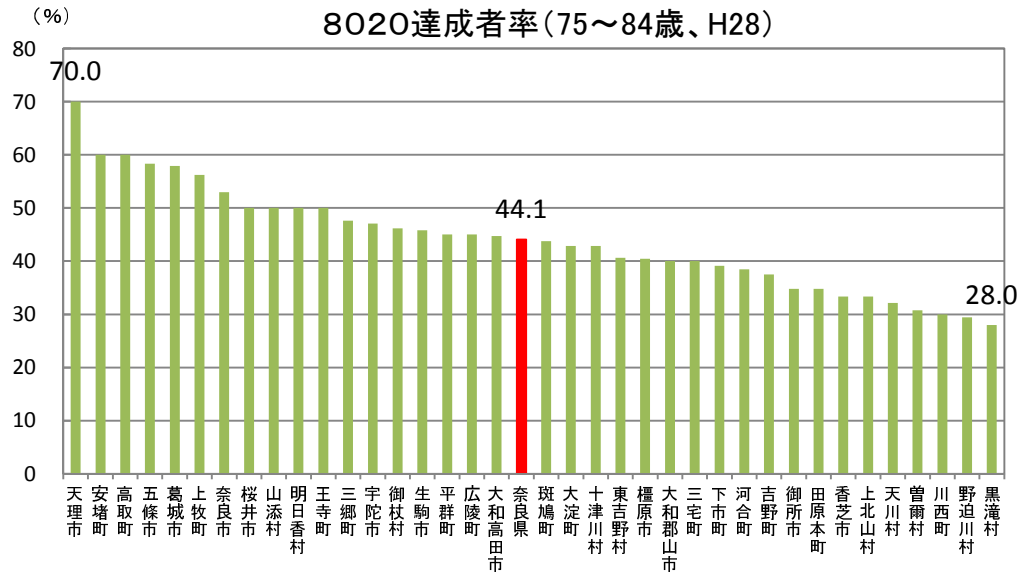
出典:市町村国保特定健診結果より算出(健康づくり推進課)



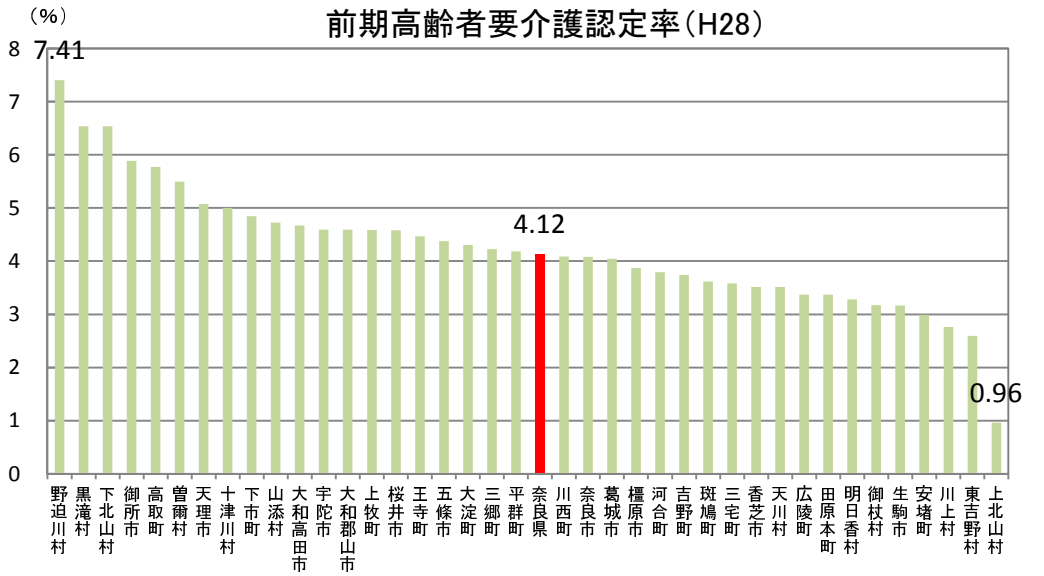
出典:市町村国保特定健診結果より算出(健康づくり推進課)



出典:市町村国保特定健診結果より算出(健康づくり推進課)



出典:なら健康長寿基礎調査



出典:介護保険事業状況報告月報(平成27年9月)

2. なら健康長寿基礎調査に基づく市町村別の 重点健康指標 (H27,28) (その1)

(数値)

	健康づくり地域活動参加者率		運動習慣者の割合		喫煙率		胃がん検診受診率 (40~69歳)		肺がん検診受診率 (40~69歳)		大腸がん検診受診率 (40~69歳)		子宮がん検診受診率 (20~69歳)		乳がん検診受診率 (40~69歳)		日本型食生活実践率		歯科検診受診率 (男性)		歯科検診受診率 (女性)		8020達成者率			
	H27	H28	H27	H28	H27	H28	H27	H28	H27	H28	H27	H28	H27	H28	H27	H28	H27	H28	H27	H28	H27	H28	H27	H28		H27
奈良市	14.3	19.5	43.2	48.7	13.8	9.8	35.6	37.3	30.6	33.4	34.7	37.4	31.5	34.1	31.9	38.3	29.5	39.2	40.7	43.0	50.4	52.2	51.5	53.0	奈良市	
大和高田市	12.5	12.6	44.8	42.4	18.1	17.7	33.8	35.8	27.6	30.0	33.8	35.0	23.0	25.0	28.6	28.2	32.8	38.5	34.0	43.7	49.6	48.3	35.0	44.7	大和高田市	
大和郡山市	14.1	16.0	38.6	49.8	17.7	12.1	32.9	32.6	28.0	30.2	29.3	30.2	34.8	28.1	31.3	31.9	34.1	33.2	33.3	34.3	38.7	42.9	45.5	40.0	大和郡山市	
天理市	18.4	16.7	36.8	35.3	18.8	17.2	29.3	29.0	28.7	28.4	30.3	29.0	29.9	28.3	29.8	31.7	29.2	39.5	27.0	35.6	46.0	41.8	25.0	70.0	天理市	
橿原市	11.8	14.4	44.8	43.4	13.7	12.3	40.9	32.5	35.2	32.1	35.8	32.5	31.0	33.3	32.6	31.6	34.1	38.9	34.7	37.9	43.1	51.5	36.8	40.5	橿原市	
桜井市	15.4	14.0	40.6	46.0	16.2	13.5	27.3	33.3	24.2	27.2	19.5	30.7	14.6	22.6	26.4	20.3	31.2	37.0	37.5	28.2	39.5	38.3	38.7	50.0	桜井市	
五條市	18.6	17.0	30.2	33.0	14.0	12.3	46.8	36.4	41.6	41.8	41.6	43.6	30.9	35.0	30.0	37.5	34.9	43.4	48.3	40.9	54.9	53.2	40.0	58.3	五條市	
御所市	11.8	17.7	36.6	46.9	14.0	12.5	34.9	39.1	30.2	26.1	31.7	23.9	27.5	27.8	33.3	33.3	31.2	43.8	46.7	45.9	47.9	52.5	0.0	34.8	御所市	
生駒市	22.6	21.3	47.5	51.8	10.0	9.9	40.6	40.2	34.9	34.1	40.3	40.2	27.7	36.7	32.5	38.9	29.1	29.6	44.8	38.5	49.2	52.5	59.7	45.8	生駒市	
香芝市	15.1	14.0	43.1	44.1	13.8	13.1	28.2	38.0	23.6	29.5	27.3	32.6	30.1	29.4	25.4	32.9	29.3	30.6	36.3	38.8	45.9	48.5	60.0	33.3	香芝市	
葛城市	14.2	21.0	30.5	44.5	14.2	11.8	23.7	33.9	26.3	41.1	32.9	39.3	29.8	26.0	29.3	17.6	32.6	32.8	33.9	45.7	47.4	47.2	42.9	57.9	葛城市	
宇陀市	20.0	16.5	42.1	35.7	12.9	13.0	43.1	38.2	38.9	33.8	41.7	36.8	35.6	30.4	48.6	31.6	45.0	37.4	42.0	20.0	40.0	38.5	33.3	47.1	宇陀市	
山添村	27.5	32.5	35.2	27.7	19.8	12.0	62.3	51.3	67.9	43.6	67.9	46.2	48.6	36.4	67.9	64.0	45.1	48.2	35.9	29.0	40.4	36.5	28.6	50.0	山添村	
平群町	16.3	24.0	44.6	49.0	17.4	10.4	34.4	26.2	24.6	35.7	27.9	33.3	21.9	22.2	40.0	34.5	33.7	36.5	42.6	41.9	33.3	44.2	33.3	45.0	平群町	
三郷町	17.3	24.0	42.9	51.0	19.4	8.7	32.8	35.3	35.8	35.3	29.9	31.4	34.1	22.2	26.3	35.3	36.7	35.6	59.1	52.6	48.1	54.5	42.9	47.6	三郷町	
斑鳩町	16.0	16.3	47.1	50.0	10.9	11.2	44.6	48.1	36.9	46.3	40.0	48.1	40.8	35.7	47.2	48.4	32.8	36.7	45.3	40.0	54.5	53.4	45.5	43.8	斑鳩町	
安堵町	8.1	17.2	38.7	36.2	21.0	12.1	42.1	38.7	39.5	48.4	42.1	38.7	36.0	34.6	53.3	55.0	25.8	22.4	33.3	39.1	35.7	51.4	20.0	60.0	安堵町	
川西町	12.0	13.0	36.0	42.9	14.7	14.3	47.5	52.6	42.4	52.6	45.8	42.1	40.5	40.6	28.6	38.1	22.7	31.2	36.8	35.1	45.9	35.0	No Data	30.0	川西町	
三宅町	16.2	29.4	45.9	39.7	20.3	10.3	35.9	34.2	35.9	34.2	35.9	36.8	25.9	36.0	21.7	42.1	29.7	38.2	42.1	41.2	50.0	44.1	66.7	40.0	三宅町	
田原本町	22.4	15.8	41.4	44.2	12.9	10.8	33.7	22.0	30.5	27.1	30.5	20.3	33.3	30.8	32.0	29.6	28.4	34.2	32.1	28.3	33.3	41.8	40.0	34.8	田原本町	
曾爾村	28.4	40.5	40.5	43.2	17.6	17.6	59.1	59.0	65.9	59.0	63.6	51.3	32.1	33.3	52.4	41.7	47.3	55.4	37.5	19.4	63.4	44.2	35.7	30.8	曾爾村	
御杖村	25.6	31.2	40.2	48.1	14.6	10.4	41.9	47.4	48.4	47.4	38.7	55.3	26.9	29.6	47.1	31.8	48.8	58.4	46.9	25.8	34.0	41.3	44.4	46.2	御杖村	
高取町	21.8	31.3	34.6	35.8	12.8	17.9	34.1	25.7	38.6	34.3	29.5	34.3	25.8	39.1	41.7	52.6	44.9	41.8	31.6	33.3	47.5	45.9	46.2	60.0	高取町	
明日香村	25.3	16.2	46.0	35.1	13.8	12.2	30.8	58.1	30.8	44.2	33.3	41.9	28.1	43.5	26.1	42.1	36.8	40.5	39.5	30.6	34.7	42.1	58.8	50.0	明日香村	
上牧町	20.6	15.6	43.3	49.4	18.6	13.0	30.0	30.0	30.0	32.5	26.0	32.5	33.3	23.3	40.0	21.7	30.9	37.7	16.7	29.4	50.8	60.5	42.9	56.3	上牧町	
王寺町	16.7	21.5	42.2	46.2	17.8	6.5	40.3	39.2	41.7	41.2	38.9	47.1	30.0	43.6	22.5	41.9	20.0	33.3	37.5	40.0	58.0	64.2	No Data	50.0	王寺町	
広陵町	11.7	22.4	45.3	32.0	13.3	12.0	37.3	34.3	35.8	28.4	28.4	31.3	28.6	37.3	31.3	39.5	28.1	28.8	57.1	30.0	52.3	53.3	40.0	45.0	広陵町	
河合町	12.7	31.8	46.5	51.5	9.9	9.1	40.0	25.6	38.0	33.3	48.0	41.0	40.6	41.9	36.4	40.0	19.7	47.0	48.7	23.1	43.8	52.5	100.0	38.5	河合町	
吉野町	26.0	21.0	37.7	35.8	14.3	8.6	28.6	37.2	21.4	32.6	26.2	32.6	25.0	32.1	18.5	27.3	49.4	55.6	27.6	42.1	31.3	32.6	28.6	37.5	吉野町	
大淀町	15.7	17.3	36.1	33.3	13.3	14.8	44.7	25.6	34.0	20.9	31.9	20.9	30.6	20.0	24.1	17.4	30.1	33.3	40.0	39.5	31.3	39.5	46.2	42.9	大淀町	
下市町	25.0	31.9	36.4	38.9	13.6	13.9	27.5	51.6	35.0	41.9	35.0	51.6	33.3	33.3	42.9	17.6	35.2	48.6	43.6	50.0	40.8	50.0	29.6	39.1	下市町	
黒滝村	38.2	45.5	44.7	42.4	15.8	16.7	42.9	41.4	37.1	41.4	34.3	44.8	30.0	29.4	29.4	50.0	51.3	51.5	54.3	41.9	34.1	48.6	51.9	28.0	黒滝村	
天川村	21.1	36.7	29.6	34.2	11.3	12.7	43.2	46.3	62.2	51.2	56.8	53.7	42.1	40.0	22.2	42.9	46.5	54.4	33.3	36.1	54.1	53.5	36.4	32.1	天川村	
野迫川村	10.3	13.7	25.9	35.3	22.4	13.7	44.8	36.4	44.8	31.8	31.0	36.4	35.3	40.0	42.9	53.8	43.1	41.2	51.9	43.5	36.7	46.4	20.0	29.4	野迫川村	
十津川村	22.5	24.6	36.3	38.5	13.8	12.3	30.8	45.5	35.9	57.6	35.9	54.5	30.4	15.8	30.0	31.3	45.0	43.1	41.5	43.3	35.9	34.3	23.8	42.9	十津川村	
下北山村	27.2	39.4	35.8	34.8	11.1	10.6	39.4	58.3	42.4	44.4	45.5	52.8	52.9	47.4	50.0	47.1	43.2	37.9	42.9	28.1	34.8	27.3	9.5	18.2	下北山村	
上北山村	22.2	21.5	33.3	29.2	12.7	13.8	37.0	45.7	51.9	40.0	51.9	37.1	17.6	23.8	58.3	50.0	50.8	47.7	41.9	37.5	25.0	33.3	15.4	33.3	上北山村	
川上村	26.7	30.1	40.0	38.4	12.0	23.3	44.4	29.0	44.4	45.2	44.4	41.9	40.9	41.7	47.6	38.1	50.7	65.8	34.3	28.6	30.0	31.8	14.3	22.2	川上村	
東吉野村	32.0	40.8	25.3	35.5	20.0	18.4	33.3	30.3	45.5	33.3	42.4	27.3	35.0	15.8	31.6	23.5	45.3	52.6	37.1	28.1	42.5	31.8	44.4	40.6	東吉野村	
奈良県	17.4	20.4	41.0	43.8	14.6	12.2	36.7	36.9	33.8	34.6	35.3	36.4	30.8	32.1	32.9	35.6	33.6	38.8	39.3	37.6	45.2	47.5	40.5	44.1	奈良県	
備考							40~69歳	40~69歳	40~69歳	40~69歳	40~69歳	40~69歳	20~69歳 1年1回受診	20~69歳 1年1回受診	40~69歳 1年1回受診	40~69歳 1年1回受診	ほとんど日 本型食生活 である	ほとんど日 本型食生活 である								備考

2. なら健康長寿基礎調査に基づく市町村別の 重点健康指標（H27,28年度）（その2）

（川単位）

順位 (高い順)	健康づくり地域活動 参加者率		運動習慣者の割合		喫煙率		胃がん検診受診率 (40~69歳)		肺がん検診受診率 (40~69歳)		大腸がん検診受診率 (40~69歳)		子宮がん検診受診率 (20~69歳)		乳がん検診受診率 (40~69歳)		日本型食生活 実践率		歯科検診受診率 (男性)		歯科検診受診率 (女性)		8020 達成者率		
	H27	H28	H27	H28	H27	H28	H27	H28	H27	H28	H27	H28	H27	H28	H27	H28	H27	H28	H27	H28	H27	H28	H27	H28	
奈良市	29	22	12	8	22	35	22	19	28	24	21	19	18	17	20	17	30	19	18	8	8	11	7	7	奈良市
大和高田市	33	39	7	19	9	4	26	23	34	32	23	24	36	31	29	32	23	21	30	5	10	17	24	18	大和高田市
大和郡山市	31	31	23	5	11	24	29	29	33	31	33	34	12	28	22	25	20	33	32	25	26	24	10	24	大和郡山市
天理市	20	27	25	30	7	6	34	33	32	34	30	35	26	27	26	27	32	18	38	23	16	26	30	1	天理市
橿原市	36	34	8	16	26	20	14	30	23	29	19	30	19	18	17	28	19	20	28	20	20	12	21	23	橿原市
桜井市	27	35	18	12	14	13	38	28	37	36	39	33	39	34	31	36	25	26	21	33	25	31	20	8	桜井市
五條市	19	26	36	36	21	20	4	21	12	13	12	11	20	15	24	20	18	13	6	13	3	7	17	4	五條市
御所市	35	23	26	10	20	18	23	15	30	38	27	37	31	29	16	23	26	12	8	3	13	8	37	29	御所市
生駒市	11	19	1	1	38	34	15	13	25	22	13	16	30	11	18	16	33	37	10	19	11	10	4	15	生駒市
香芝市	28	36	13	15	24	14	36	18	38	33	36	27	23	25	34	24	31	36	26	18	18	16	3	31	香芝市
葛城市	30	20	35	13	19	27	39	27	35	16	25	17	27	30	28	37	24	34	31	4	15	18	14	5	葛城市
宇陀市	18	28	16	28	31	15	10	17	14	23	11	22	9	23	6	29	10	25	15	38	24	30	25	13	宇陀市
山添村	4	6	32	39	5	25	1	6	1	11	1	9	2	12	1	1	9	9	27	30	23	32	28	8	山添村
平群町	23	15	10	7	13	31	24	35	36	18	35	26	37	35	13	22	21	28	13	11	34	21	25	16	平群町
三郷町	21	14	14	3	6	37	30	24	21	19	31	31	13	35	32	21	16	29	1	1	12	3	14	12	三郷町
斑鳩町	25	29	2	4	37	28	7	7	18	7	14	7	5	14	8	7	22	27	9	14	4	5	10	19	斑鳩町
安堵町	39	25	22	25	2	23	12	16	13	5	10	18	8	16	3	2	36	39	32	17	29	13	32	2	安堵町
川西町	34	38	30	18	16	9	3	4	10	3	6	12	7	6	29	18	37	35	25	24	17	33		35	川西町
三宅町	24	12	5	21	3	33	21	26	19	21	17	21	33	13	38	10	29	22	14	12	9	23	2	24	三宅町
田原本町	13	32	17	14	30	29	27	39	29	37	29	39	14	22	19	31	34	30	35	32	34	27	17	29	田原本町
曾爾村	3	3	19	17	12	5	2	1	2	1	2	6	17	18	4	13	6	4	21	39	1	22	23	34	曾爾村
御杖村	8	10	20	9	17	32	13	8	5	6	16	1	32	24	9	26	5	2	7	36	33	28	12	14	御杖村
高取町	15	9	33	26	32	3	25	36	15	20	32	25	34	9	12	4	12	15	36	26	14	20	8	2	高取町
明日香村	9	30	4	32	23	22	31	3	27	10	24	14	29	3	33	10	15	17	20	27	31	25	5	8	明日香村
上牧町	17	33	11	6	8	16	33	32	31	28	38	29	14	33	13	35	27	24	39	29	7	2	14	6	上牧町
王寺町	22	18	15	11	10	39	16	14	11	15	15	8	24	2	36	12	38	31	21	14	2	1		8	王寺町
広陵町	37	16	6	37	28	26	19	25	21	35	34	32	28	10	22	15	35	38	2	28	6	6	17	16	広陵町
河合町	32	8	3	2	39	36	17	37	16	25	5	15	6	4	15	14	39	11	5	37	19	9	1	27	河合町
吉野町	7	21	24	27	18	38	35	20	39	27	37	27	35	21	39	33	4	3	37	9	36	36	28	28	吉野町
大淀町	26	24	29	35	29	8	6	38	26	39	26	38	21	37	35	39	28	31	19	16	36	29	8	20	大淀町
下市町	10	7	27	22	27	10	37	5	24	12	20	5	14	18	10	37	17	8	11	2	22	14	27	26	下市町
黒滝村	1	1	9	19	15	7	11	12	17	14	22	10	24	25	27	5	1	7	3	10	32	15	6	37	黒滝村
天川村	16	5	37	34	35	17	9	9	3	4	3	3	3	7	37	9	7	5	32	22	5	4	22	33	天川村
野迫川村	38	37	38	31	1	12	5	21	7	30	28	23	10	7	10	3	14	16	4	6	27	19	32	36	野迫川村
十津川村	12	13	28	23	25	19	31	11	19	2	17	2	22	38	24	30	10	14	17	7	28	34	31	20	十津川村
下北山村	5	4	31	33	36	30	18	2	9	9	7	4	1	1	5	8	13	23	12	34	30	39	36	39	下北山村
上北山村	14	17	34	38	33	11	20	10	4	17	4	20	38	32	2	5	2	10	16	21	39	35	34	31	上北山村
川上村	6	11	21	24	34	1	8	33	8	8	8	13	4	5	7	18	3	1	29	31	38	37	35	38	川上村
東吉野村	2	2	39	29	4	2	28	31	6	25	9	36	11	38	21	34	8	6	24	34	21	37	12	22	東吉野村