

重点健康指標の最新値、  
全国比較における本県の位置、  
市町村別順位について

平成26年2月19日

なら健康長寿基本計画推進戦略会議 資料

奈良県健康長寿プロジェクトチーム

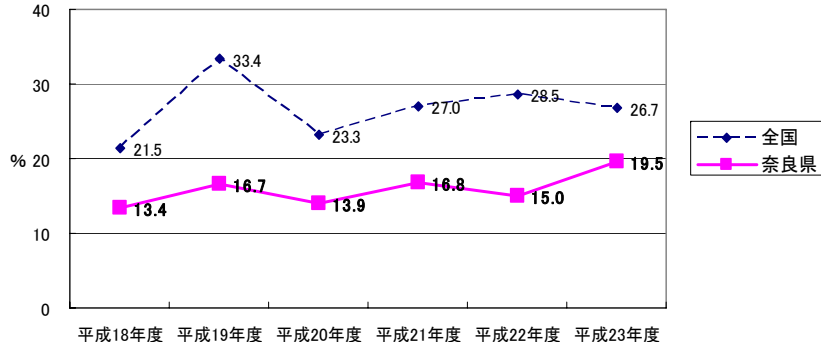
# 重点健康指標(最新値の状況)

種類	健康指標	計画策定時の値	最新値	目標値(年度)	
構造指標 (structure, input)	健康づくり地域活動参加者率	15.9% (H24)	17.0%(H25)	17.5% (H34)	
	健康づくり事業実施市町村数 (地域の多職種連携の取組)	4市町村 (H24)	4市町村 (H24)	20市町村 (H26)	
	介護予防事業実施市町村数 (参加者割合が全国平均以上)	一次予防 15市町村(H23) 二次予防 21市町村 (H23)	一次予防 15市町村(H23) 二次予防 21市町村 (H23)	増加 (H34)	
	過程指標 (process)	総合型地域スポーツクラブ 会員数・クラブ数	10,355人・55クラブ (H24)	11,457人・56クラブ(H25.11末)	70,000人・150クラブ (H34)
		食育推進計画策定市町村数	18市町村 (H25)	20市町村(H25.10末)	39市町村 (H28)
		妊婦歯科指導実施市町村数	17市町村 (H22)	24市町村(H25.9末)	27市町村 (H34)
行動指標 (output)	運動習慣者の割合(週2日以上)	35% (H23)	43.1%(H25)	45% (H34)	
	喫煙率	14.2% (H23)	15.0%(H25)	9.9% (H34)	
	がん検診受診率	胃29.3%、肺20.2%、大腸24.7%、 子宮26.3%、乳房26.9% (H22) (参考:過去2年受診率 子宮35.7%、乳房35.7%)	胃35.8%、肺34.3%、大腸36.0%、 子宮31.3%、乳房34.5%(H25)	50% (H29)	
	特定健診受診率 特定保健指導利用率	健診25.1% (H23国保) 保健指導14.2% (H23国保)	健診27.3%(H24国保) 保健指導14.7%(H24国保)	健診60%、保健指導60% (H29)	
	日本型食生活実践率	47.1% (H24)	36.5%(H25)	52.0% (H34)	
	歯科検診受診率	男性33.0%、女性39.6% (H23)	男性35.2%、女性44.3%(H25)	50% (H34)	
	結果指標 (outcome)	65歳未満死亡率(人口10万対)	男性215、女性115(H23)	男性199、女性104(H24)	男性193、女性103 (H34)
高血圧・糖尿病有病率 (50歳代)		高血圧 男性29.6%、女性19.8%(H22国保) 糖尿病 男性9.6%、女性3.8% (H22国保)	高血圧 男性26.6%、女性16.4%(H24国保) 糖尿病 男性8.7%、女性3.1%(H24国保)	高血圧 男性26.6%、女性17.8%(H34) 糖尿病 現状維持 (H34)	
心臓病・脳卒中死亡率 (年齢調整死亡率、人口10万対)		心臓病 男性81.4、女性48.6 (H22) 脳卒中 男性39.3、女性20.7 (H22)	心臓病 男性81.4、女性48.6 (H22) 脳卒中 男性39.3、女性20.7 (H22)	心臓病 男性73.3、女性43.7 (H34) 脳卒中 男性35.3、女性18.6 (H29)	
がん死亡率 (75歳未満、年齢調整死亡率、人口10万対)		80.0 (H23)	75.8 (H24)	70.0 (H29)	
8020達成者率(75~84歳20本)		43.3% (H23)	38.2%(H25)	55.0% (H34)	
前期高齢者の要介護認定率 (要支援及び要介護)		4.11% (H23)	4.02%(H25.3)	減少 (H34)	

# 全国比較による本県の位置

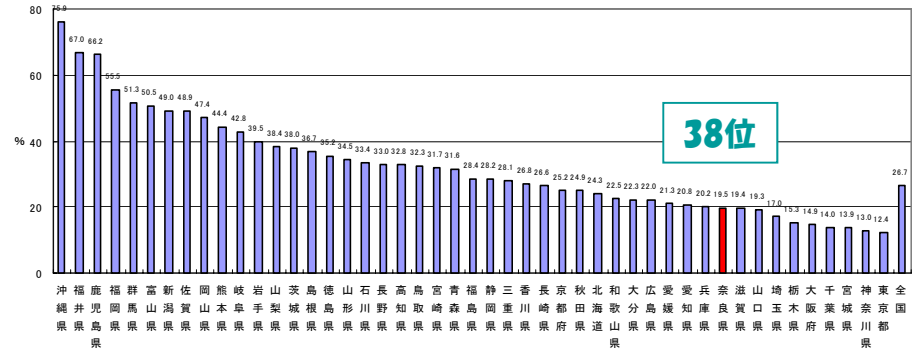
## ○ 介護予防事業参加高齢者割合(一次予防事業)の都道府県順位(H23)

介護予防事業参加高齢者割合(一次予防事業、延人員)



出典: 厚生労働省「介護予防事業の実施状況に関する調査結果」

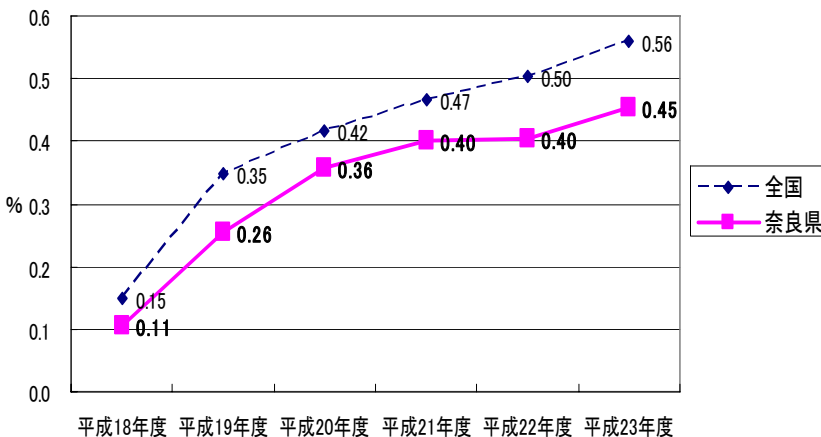
介護予防事業参加高齢者割合(平成23年度、一次予防事業、延人員、高い順)



出典: 厚生労働省「介護予防事業の実施状況に関する調査結果」

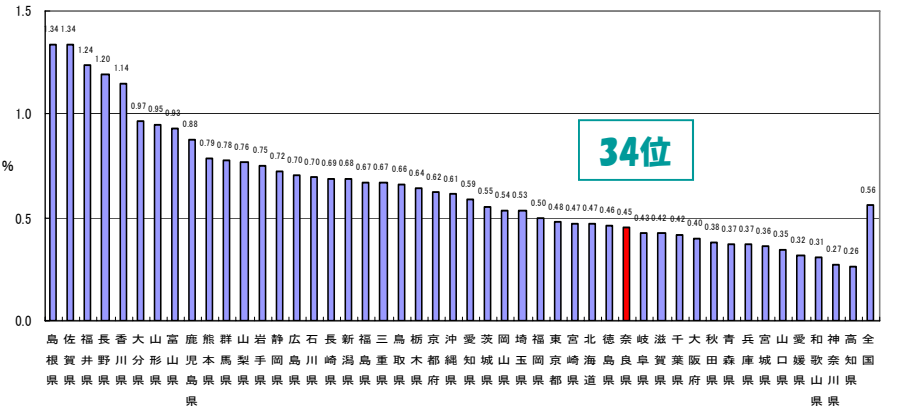
## ○ 介護予防事業参加高齢者割合(二次予防事業)の都道府県順位(H23)

介護予防事業参加高齢者割合(二次予防事業、実人員)



出典: 厚生労働省「介護予防事業の実施状況に関する調査結果」

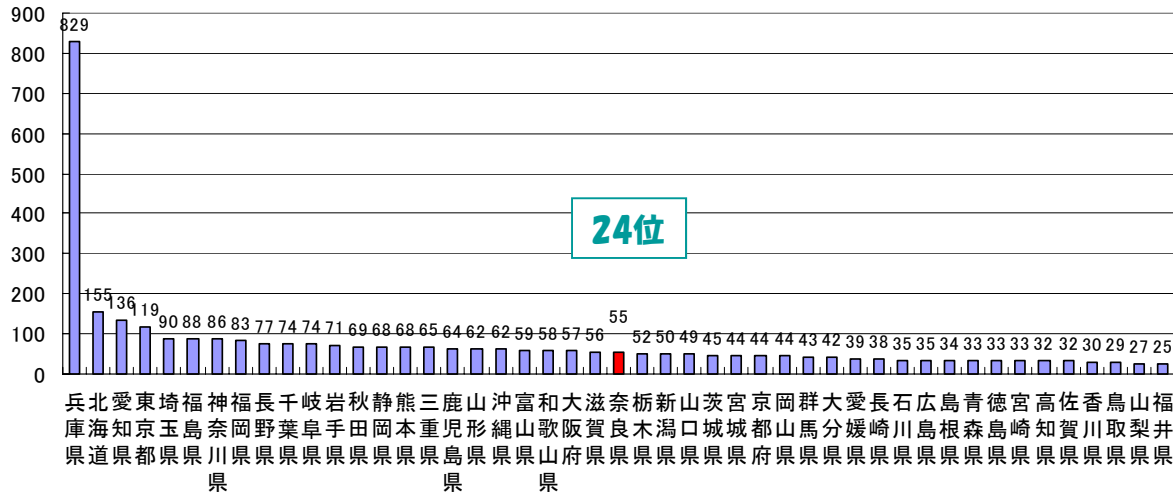
介護予防事業参加高齢者割合(平成23年度、二次予防事業、実人員、高い順)



出典: 厚生労働省「介護予防事業の実施状況に関する調査結果」

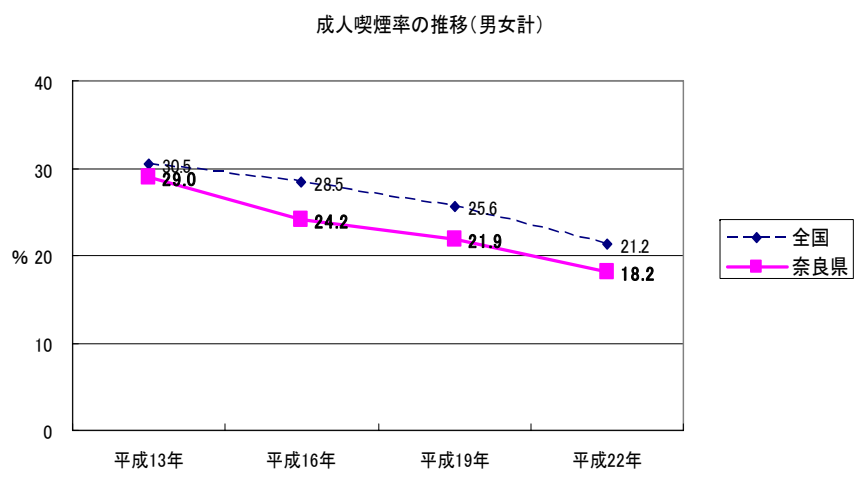
# 全国比較による本県の位置

## ○ 総合型地域スポーツクラブ クラブ数の都道府県順位(H25)

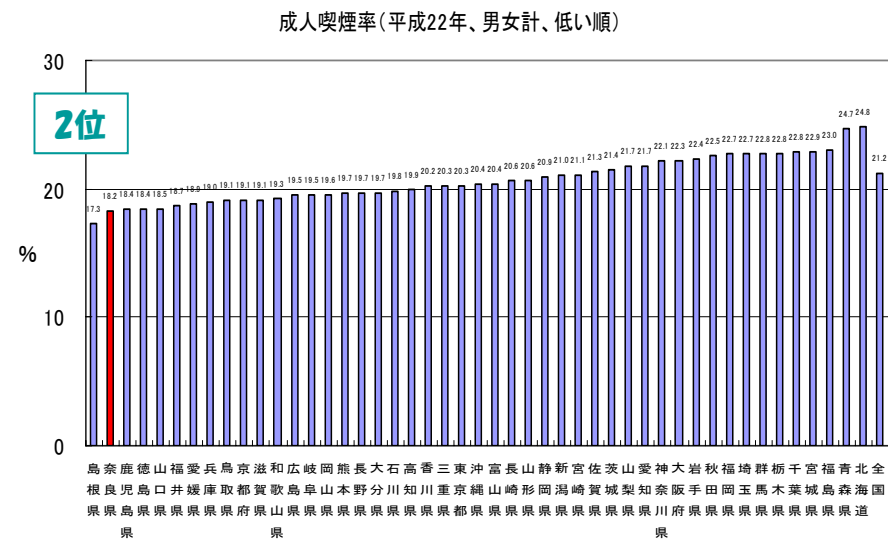


出展：平成25年度総合型地域スポーツクラブ育成状況調査(文部科学省)

## ○ 喫煙率の都道府県順位(H22)



出典：国民生活基礎調査

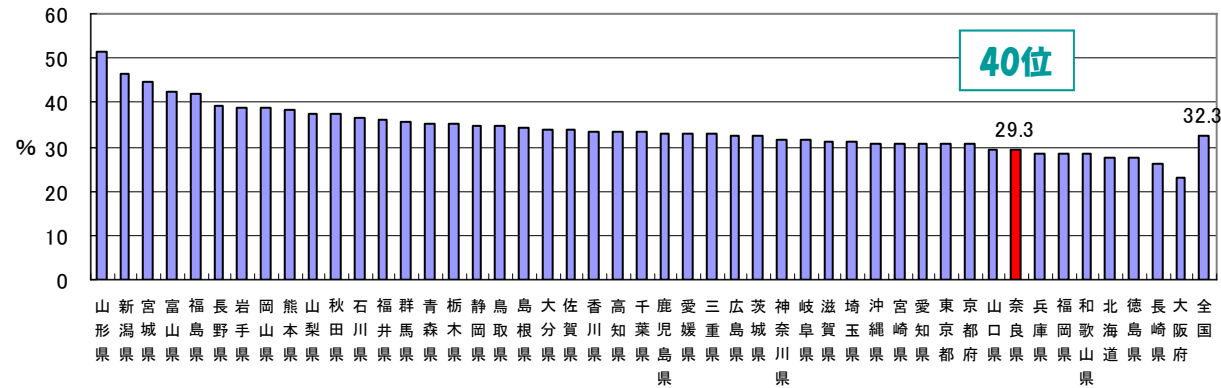


出典：平成22年国民生活基礎調査 3

# 全国比較による本県の位置

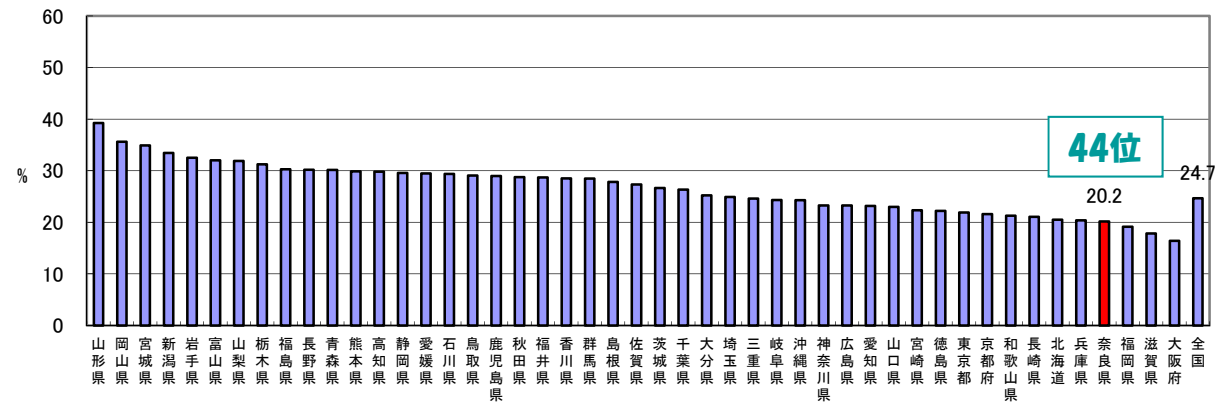
## ○ がん検診受診率の都道府県順位(H22、胃がん、肺がん)

胃がん検診受診率(40~69歳、H22)



出典:平成22年国民生活基礎調査

肺がん検診受診率(40~69歳、H22)

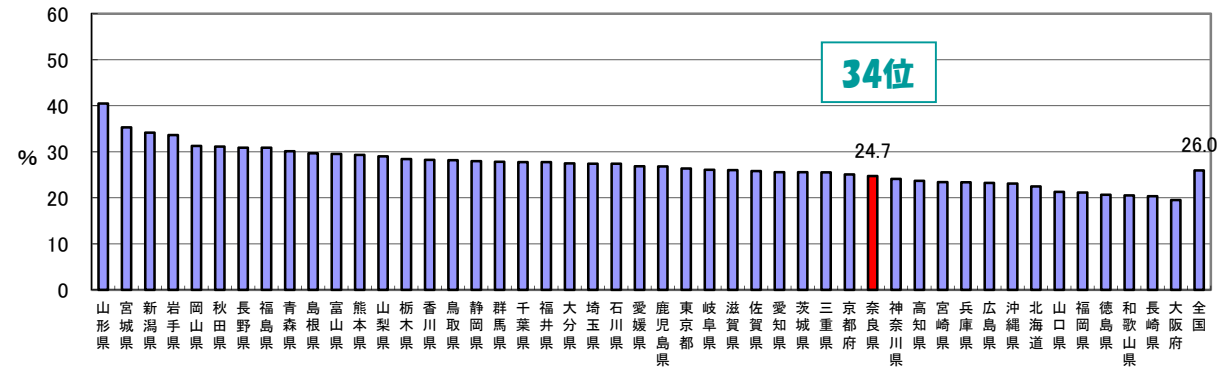


出典:平成22年国民生活基礎調査

# 全国比較による本県の位置

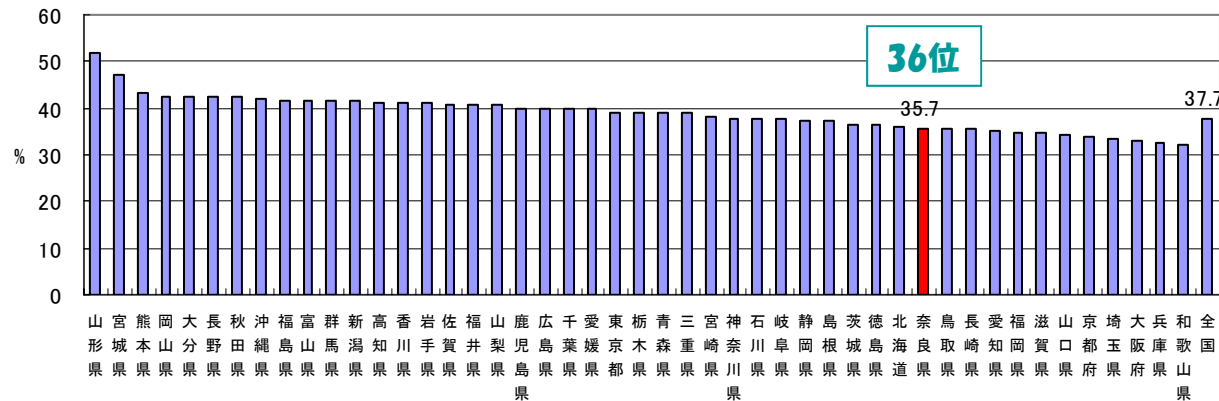
## ○ がん検診受診率の都道府県順位(H22、大腸がん、子宮がん)

大腸がん検診受診率(40～69歳、H22)



出典:平成22年国民生活基礎調査

子宮がん検診受診率(20～69歳、H22、2年に1回)

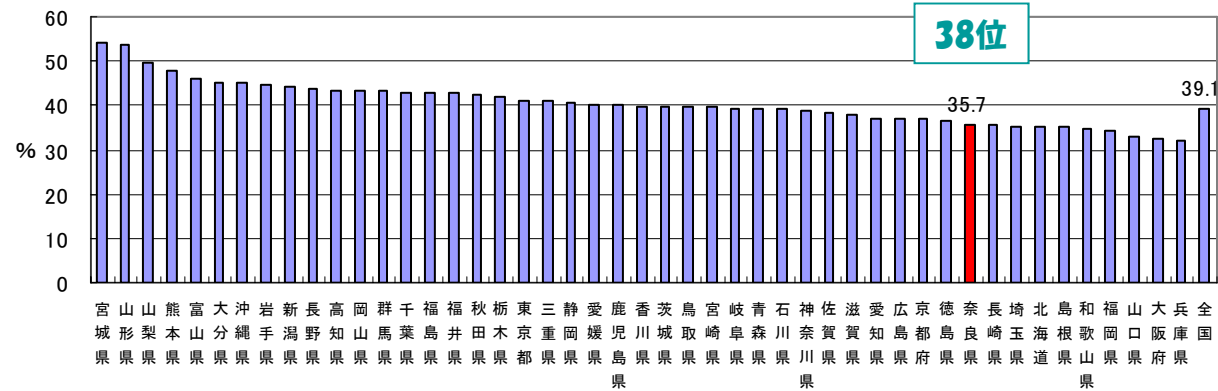


出典:平成22年国民生活基礎調査

# 全国比較による本県の位置

## ○ がん検診受診率の都道府県順位(H22、乳がん)

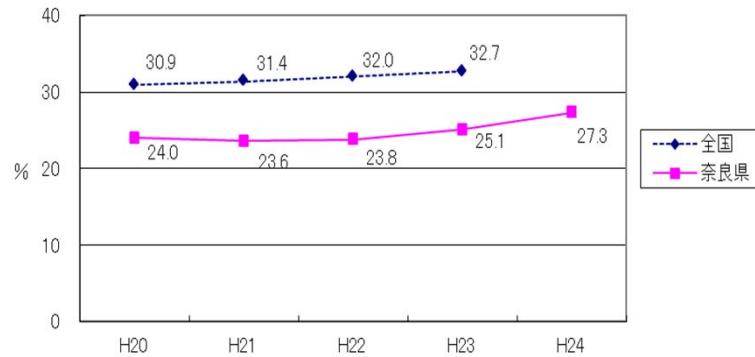
乳がん検診受診率(40~69歳、H22、2年に1回)



出典:平成22年国民生活基礎調査

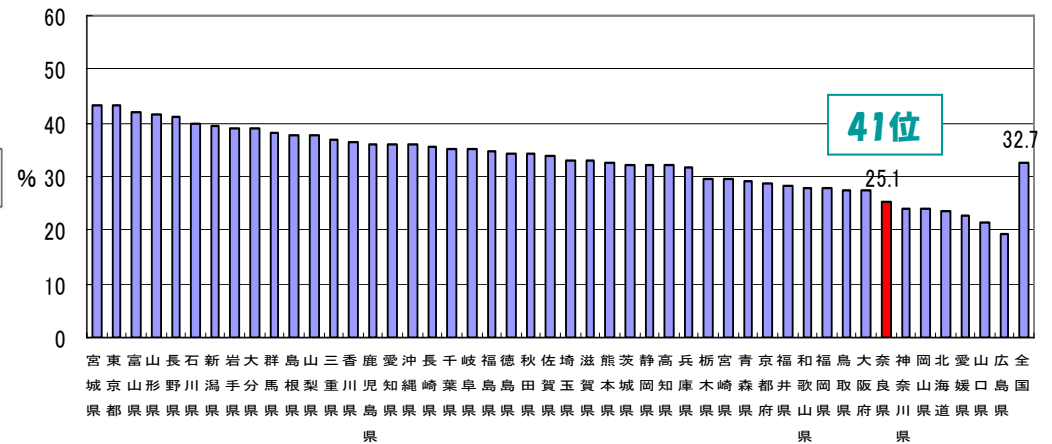
## ○ 特定健診受診率の都道府県順位(H23)

特定健診受診率の推移



出典:厚生労働省、国民健康保険中央会

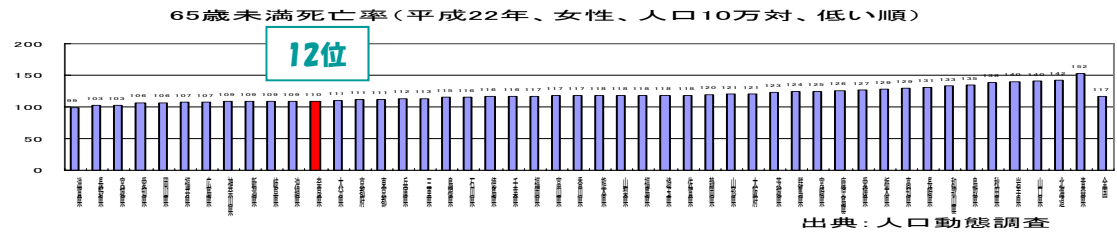
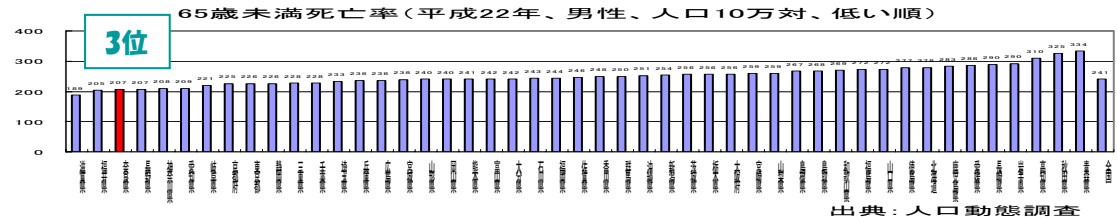
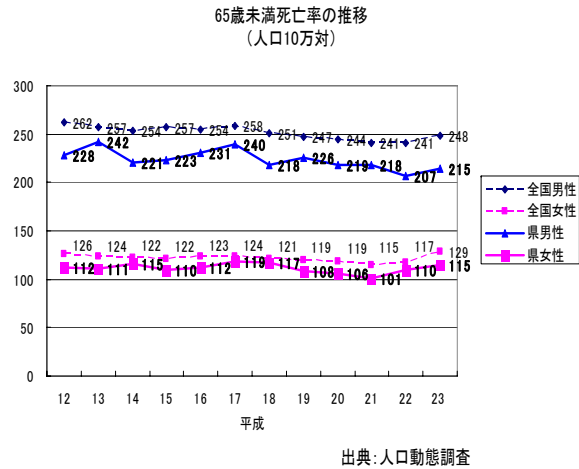
特定健診受診率(H23)



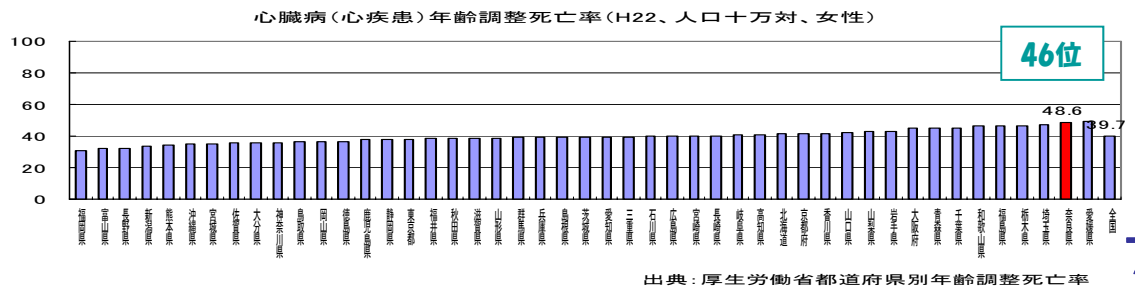
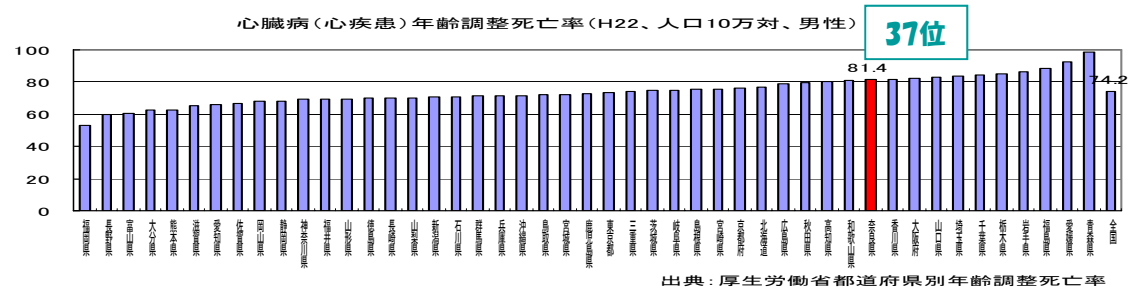
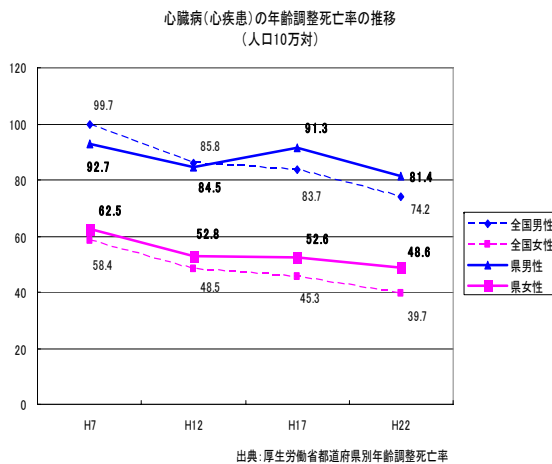
出典:国民健康保険中央会

# 全国比較による本県の位置

## ○ 65歳未満死亡率(人口10万対)の都道府県順位(H22)



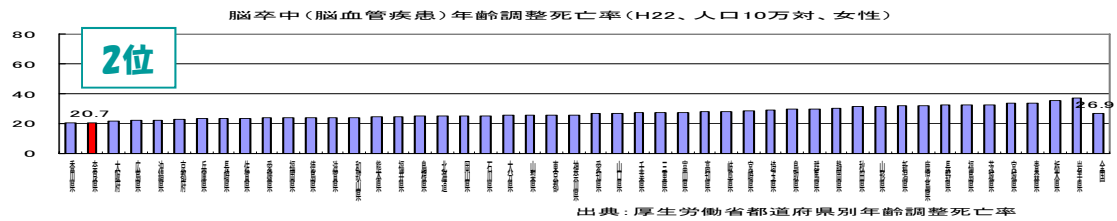
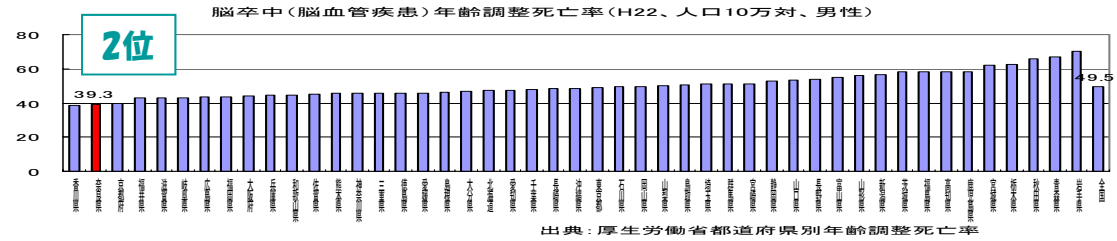
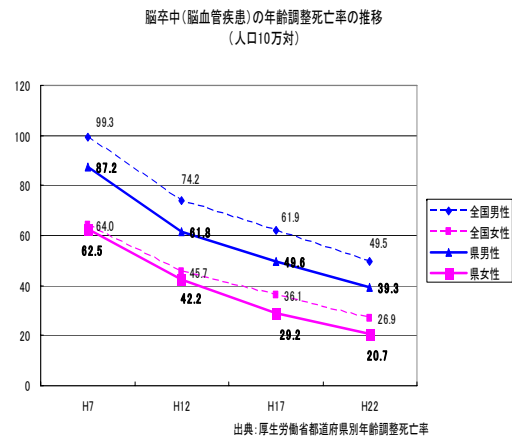
## ○ 心臓病死亡率(年齢調整死亡率、人口10万対)の都道府県順位(H22)



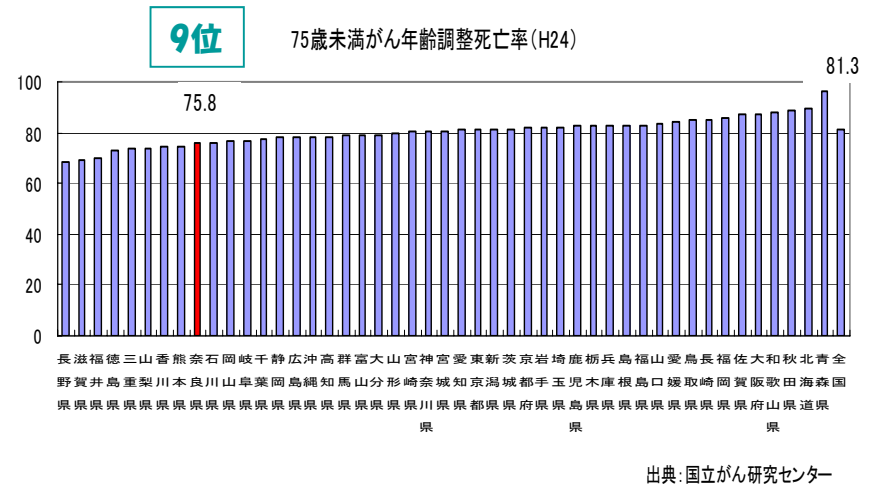
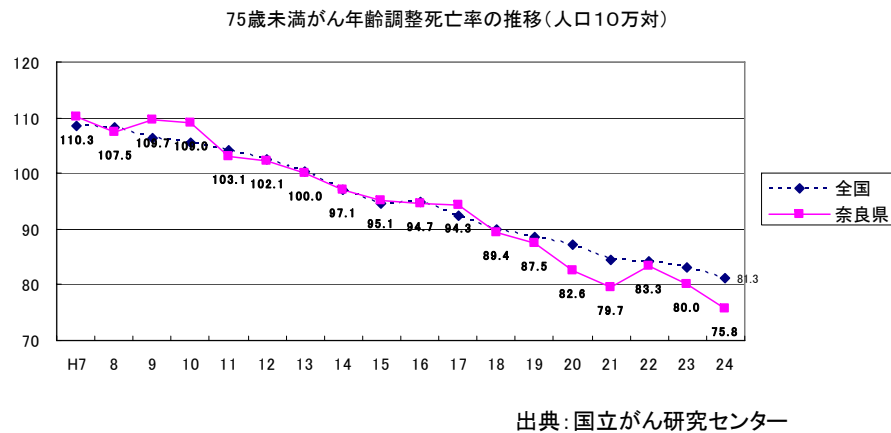


# 全国比較による本県の位置

## ○ 脳卒中死亡率(年齢調整死亡率、人口10万対)の都道府県順位(H22)



## ○ がん死亡率(75歳未満、年齢調整死亡率、人口10万対)の都道府県順位(H24)

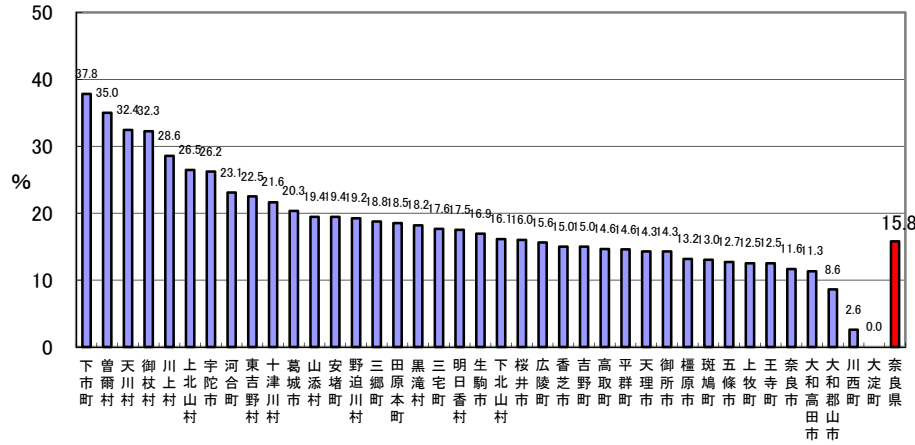


# 重点健康指標の直近値等、市町村別データ

平成26年2月19日 奈良県健康長寿プロジェクト  
 なら健康長寿基本計画推進戦略会議 資料

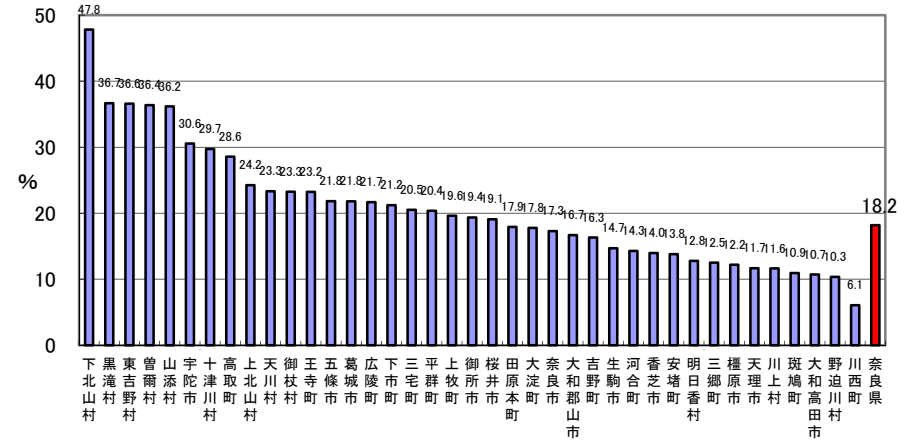
## 1 行動指標

健康づくり地域活動参加者率(男性、H25)



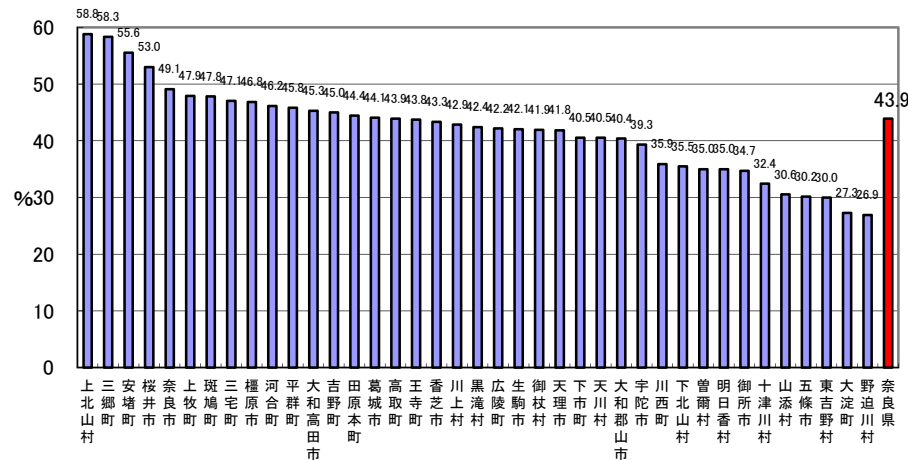
出典:なら健康長寿基礎調査

健康づくり地域活動参加者率(女性、H25)



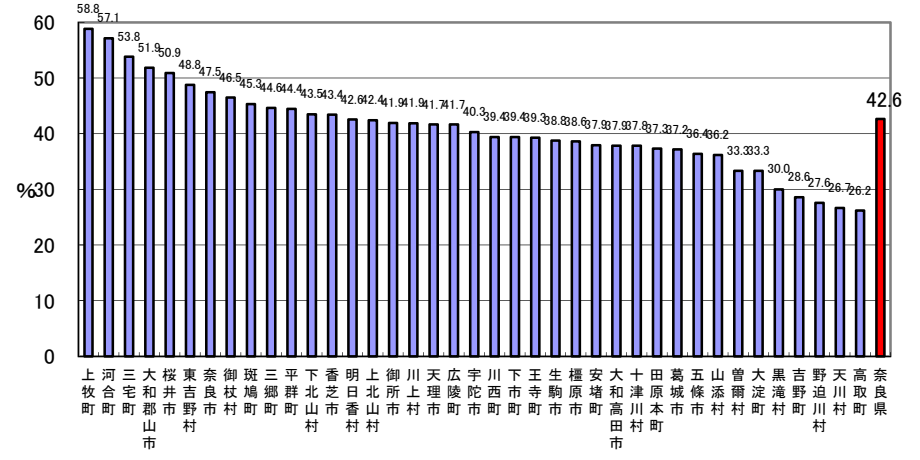
出典:なら健康長寿基礎調査

運動習慣実践率(男性、H25)



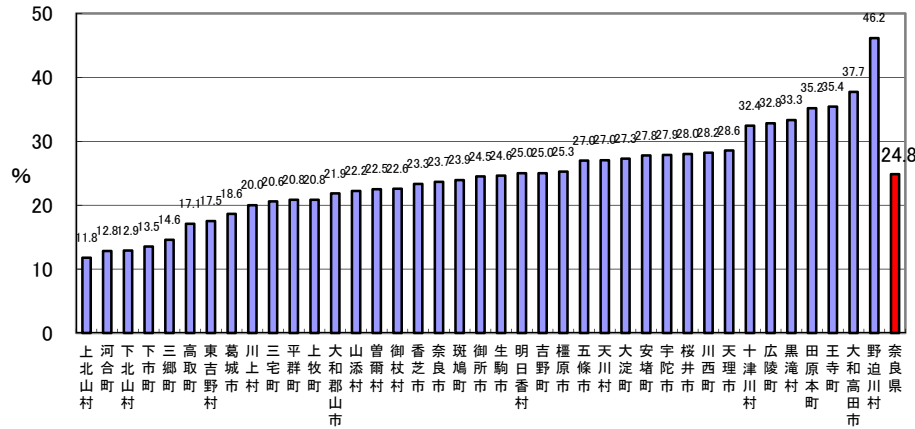
出典:なら健康長寿基礎調査

運動習慣実践率(女性、H25)



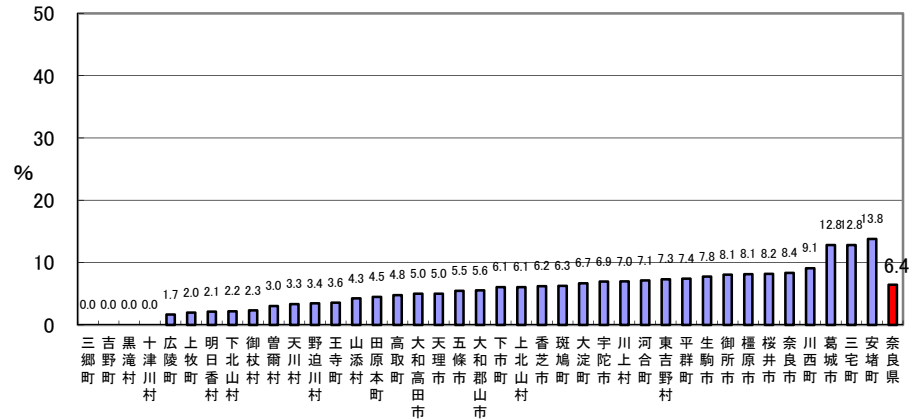
出典:なら健康長寿基礎調査

喫煙率(男性、H25)



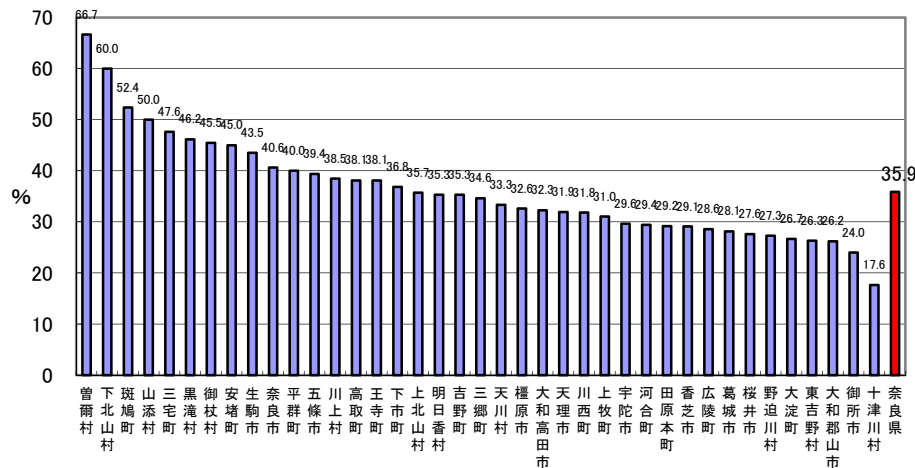
出典:なら健康長寿基礎調査

喫煙率(女性、H25)



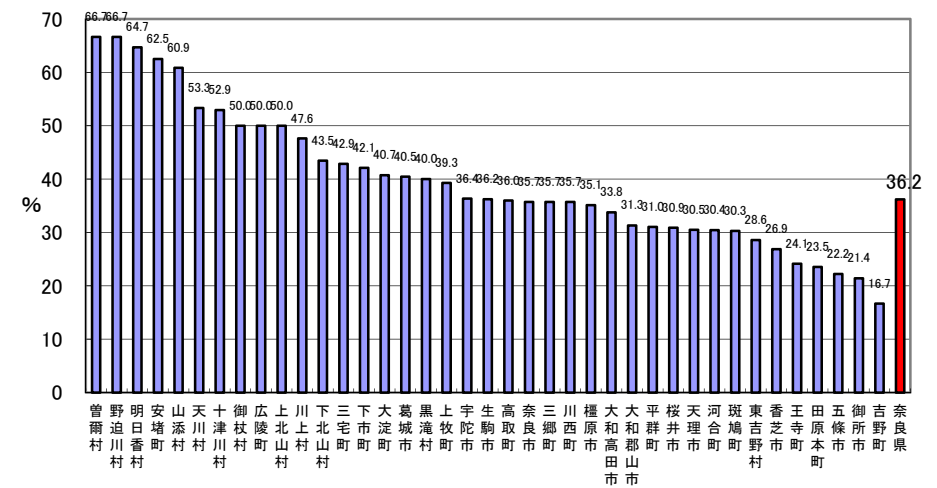
出典:なら健康長寿基礎調査

大腸がん検診受診率(40~69歳、男性、H25)



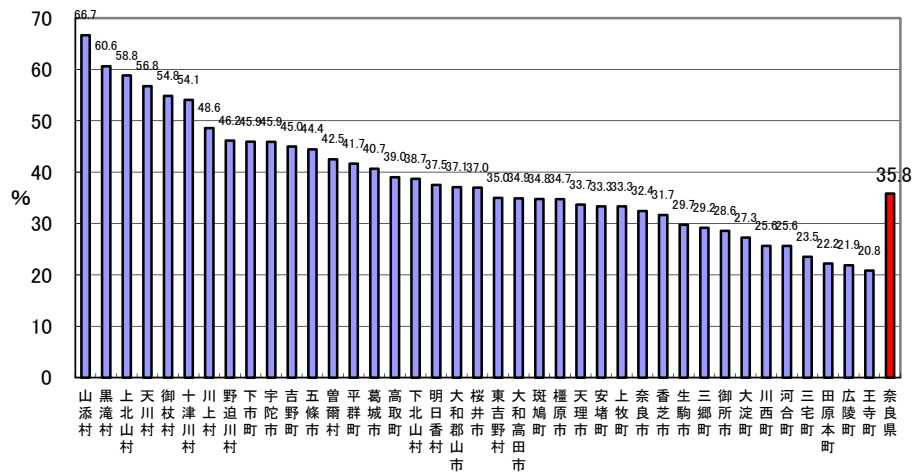
出典:なら健康長寿基礎調査

大腸がん検診受診率(40~69歳、女性、H25)



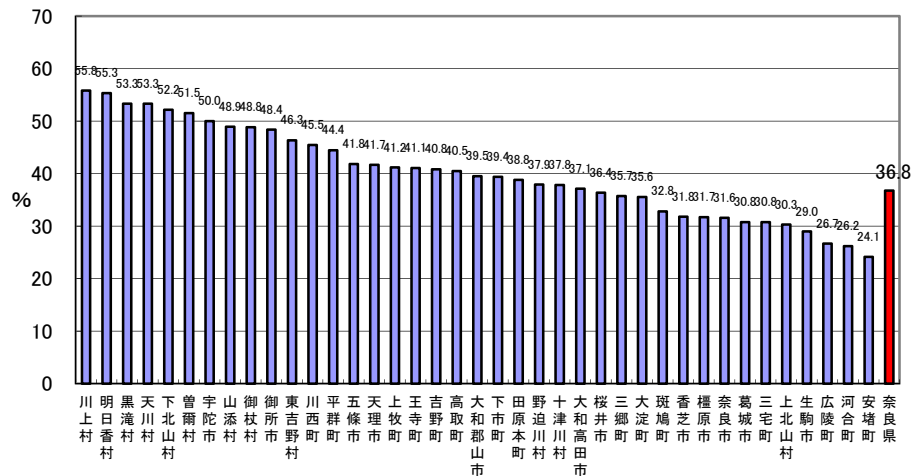
出典:なら健康長寿基礎調査

日本型食生活実践率(男性、H25)



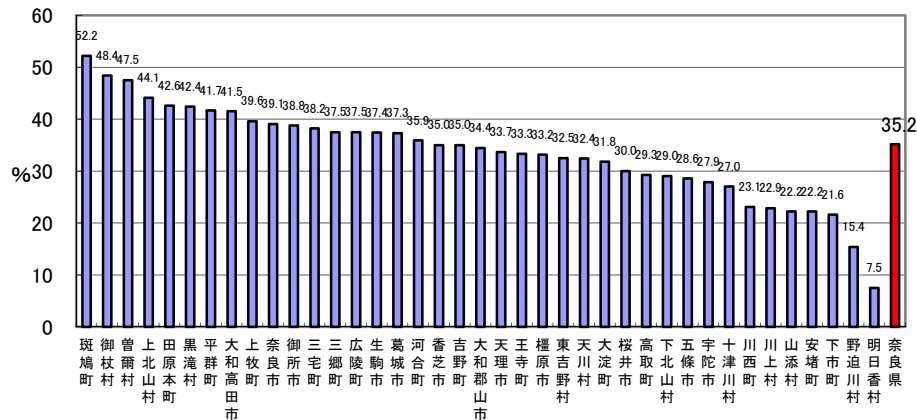
出典: なら健康長寿基礎調査

日本型食生活実践率(女性、H25)



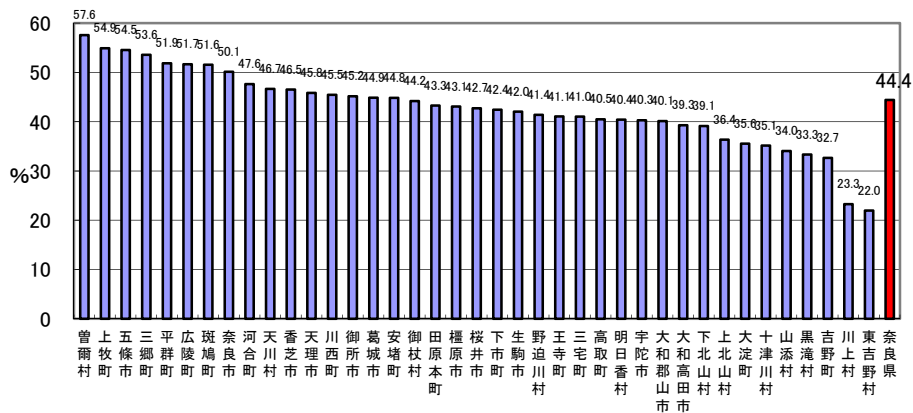
出典: なら健康長寿基礎調査

歯科検診受診率(男性、H25)



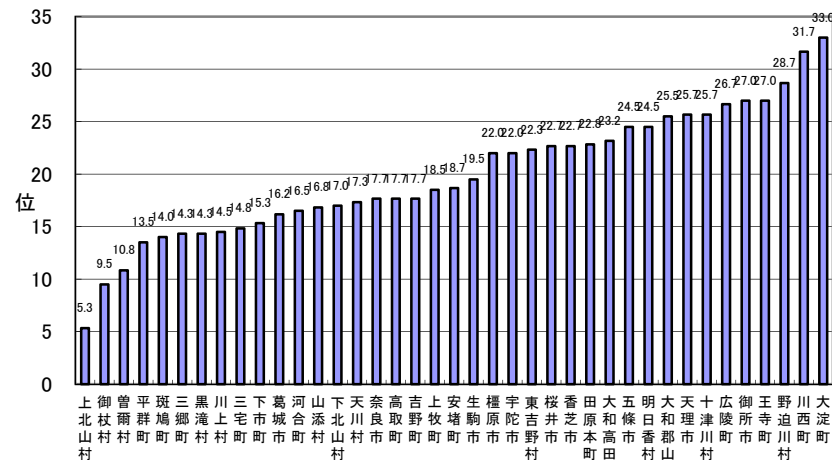
出典: なら健康長寿基礎調査

歯科検診受診率(女性、H25)



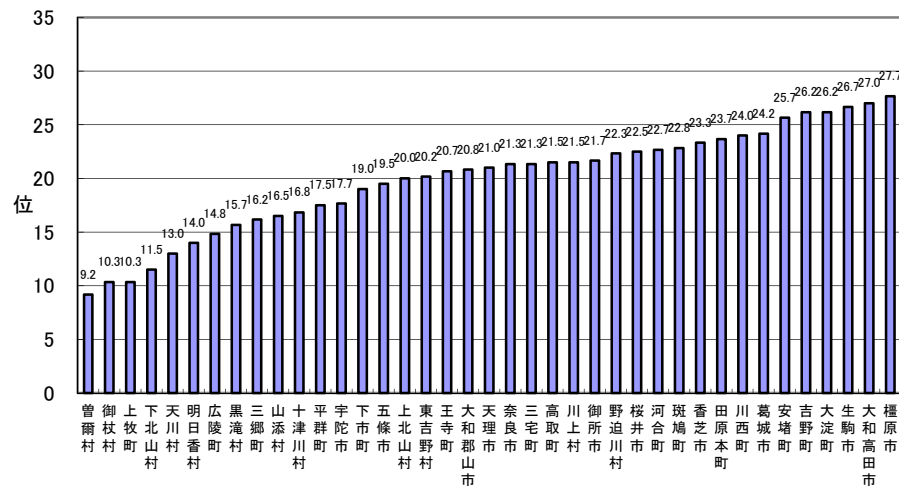
出典: なら健康長寿基礎調査

行動指標平均順位(男性、H25)



出典:奈良県健康づくり推進課

行動指標平均順位(女性、H25)

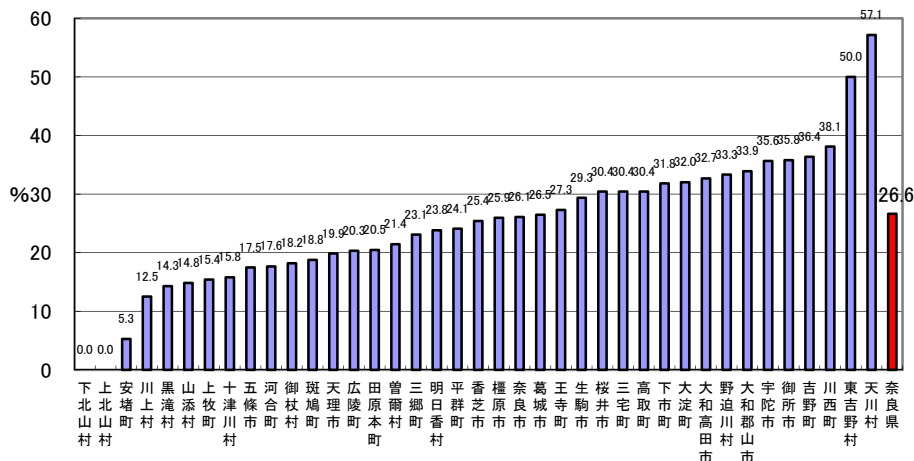


出典:奈良県健康づくり推進課

※ 上記6つの行動指標の市町村順位の平均値で算出。

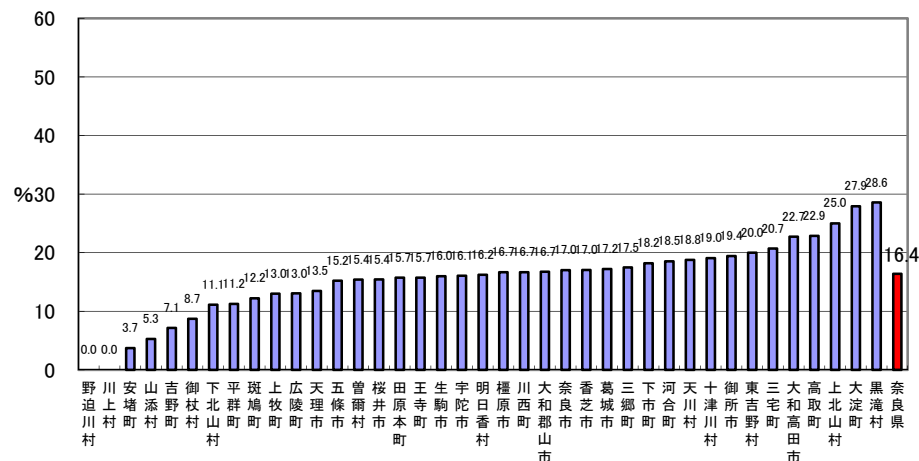
## 2 結果指標

高血圧有病率(50歳代、男性、H24)



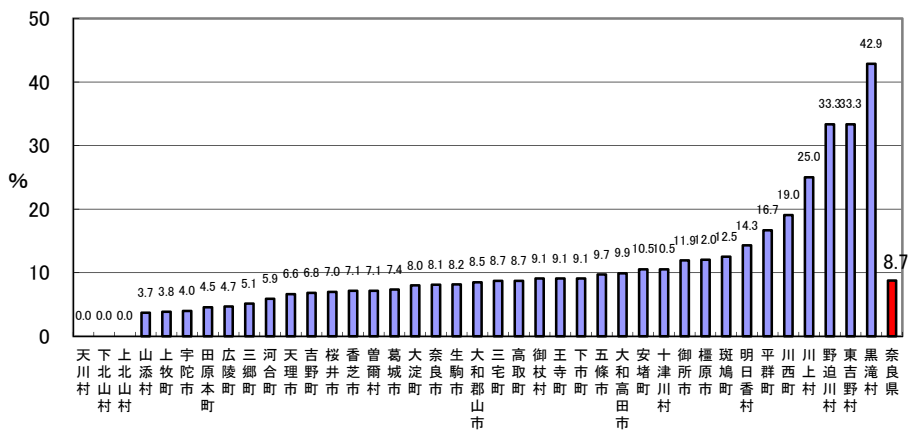
市町村国保特定健診結果 出典:奈良県健康づくり推進課

高血圧有病率(50歳代、女性、H24)



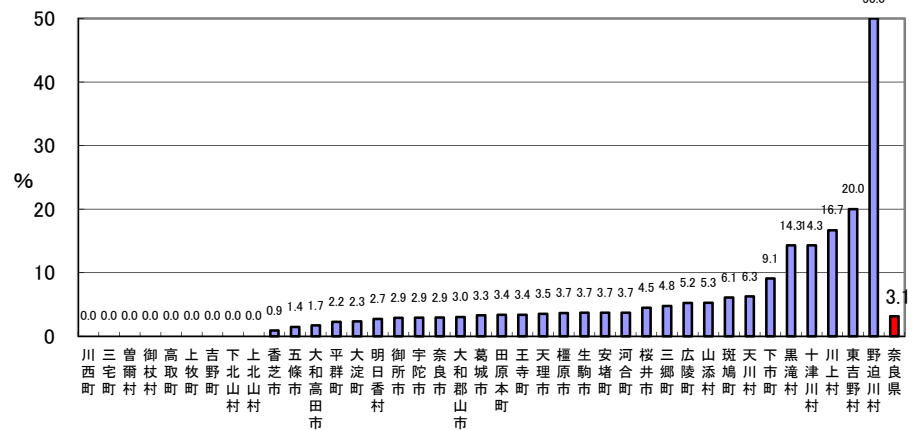
市町村国保特定健診結果 出典:奈良県健康づくり推進課

糖尿病有病率(50歳代、男性、H24)



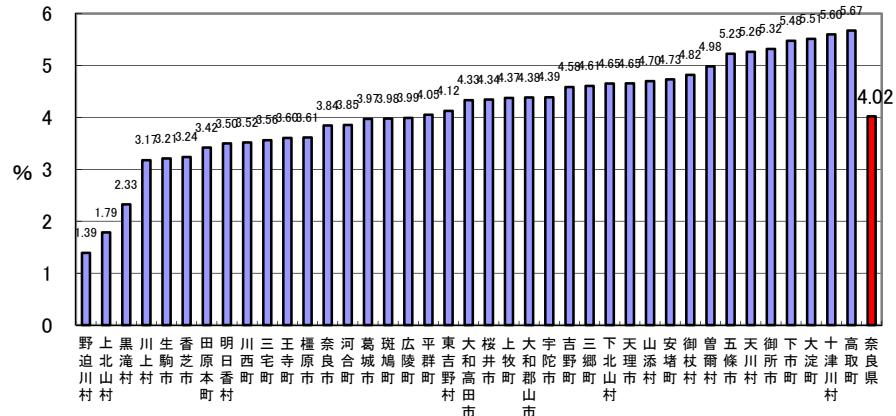
市町村国保特定健診結果 出典:奈良県健康づくり推進課

糖尿病有病率(50歳代、女性、H24)



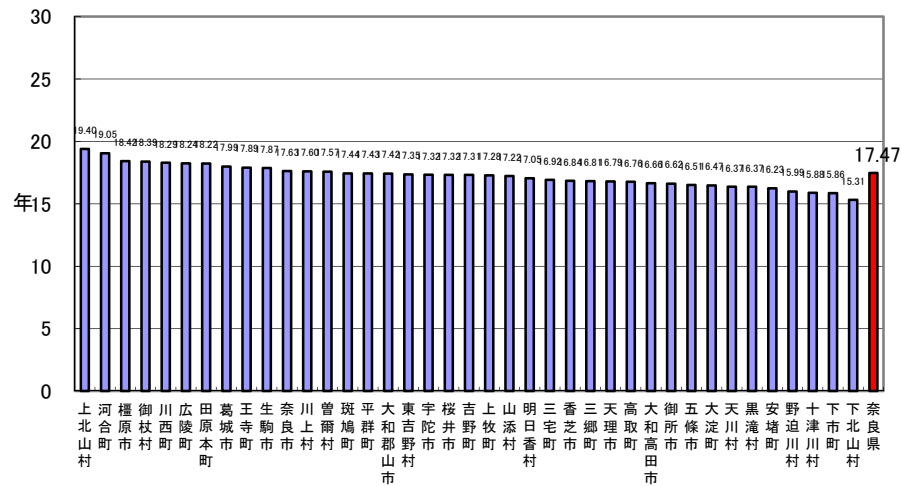
市町村国保特定健診結果 出典:奈良県健康づくり推進課

前期高齢者要介護認定率(H25.3月末)



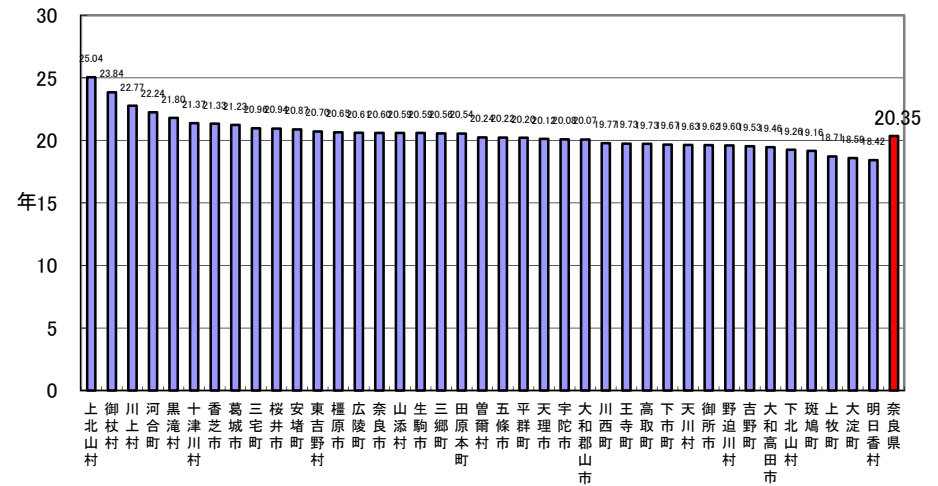
出典: 介護保険事業状況報告月報(平成25年3月)

健康寿命(男性、H23)



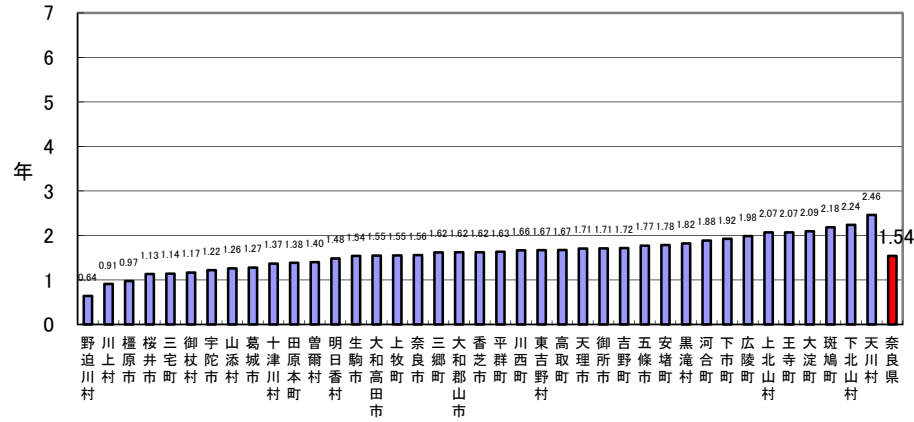
出典: 奈良県健康づくり推進課

健康寿命(女性、H23)



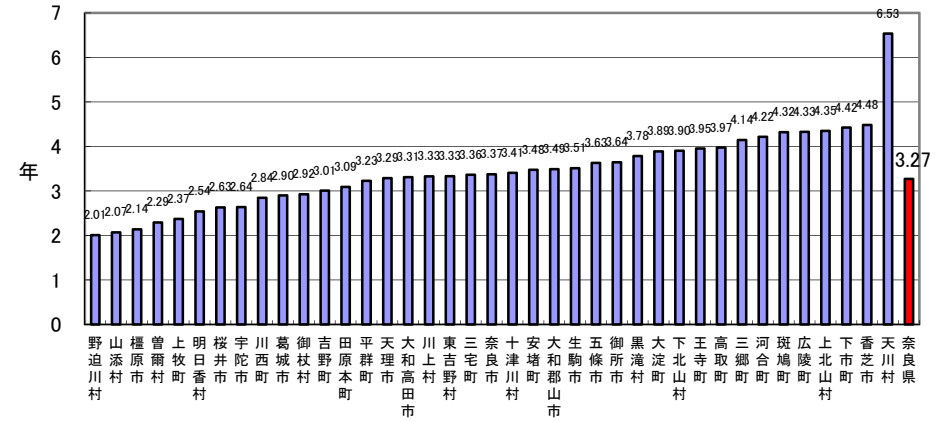
出典: 奈良県健康づくり推進課

平均要介護期間(男性、H23)



出典: 奈良県健康づくり推進課

平均要介護期間(女性、H23)



出典: 奈良県健康づくり推進課



# 行動指標と結果指標の関連性の分析の試み

平成26年2月19日 奈良県健康長寿プロジェクト  
 なら健康長寿基本計画推進戦略会議 資料

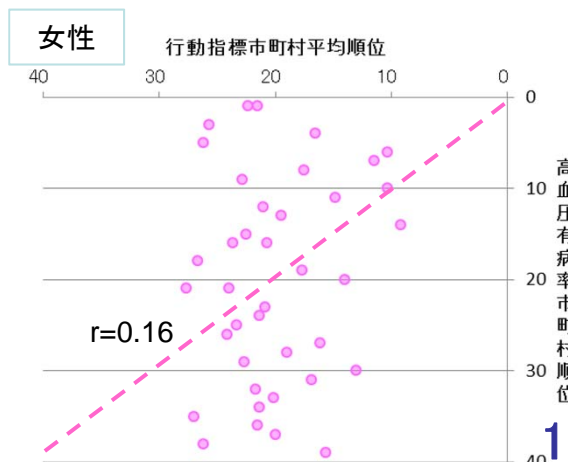
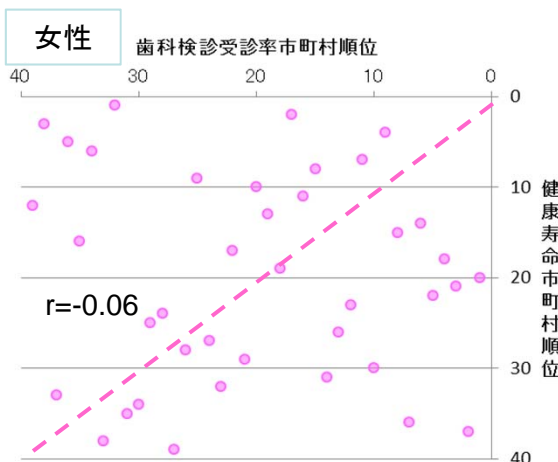
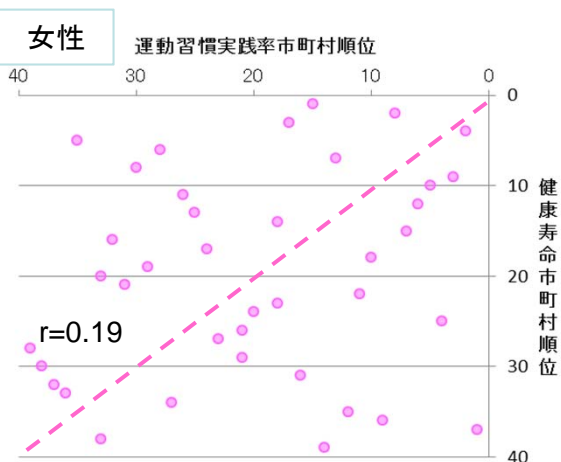
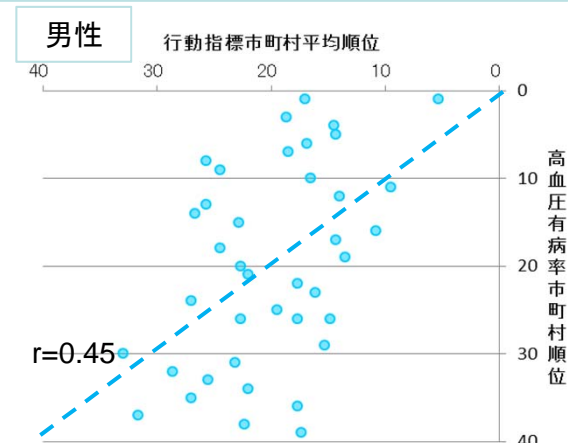
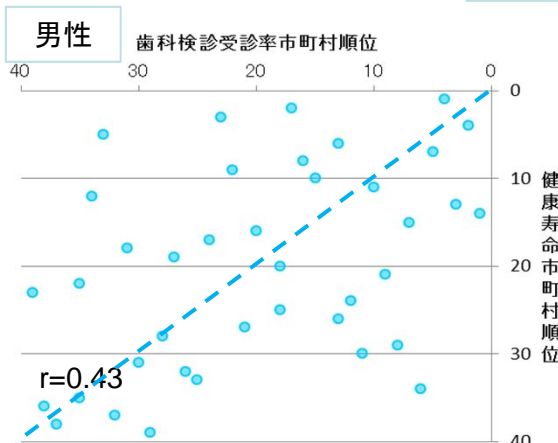
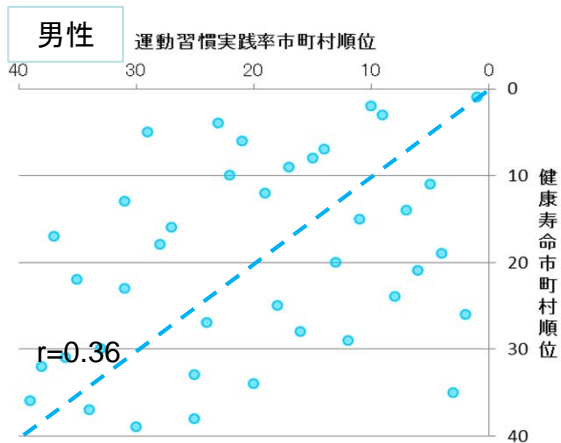
		行動指標(市町村順位)							
		健康活動参加率	運動習慣実践率	喫煙率	大腸がん検診受診率	日本型食生活実践率	歯科検診受診率	行動指標市町村平均順位	
男性	結果指標	高血圧有病率	0.21	0.25	0.20	0.45	0.18	0.15	0.45
		糖尿病有病率	0.17	0.20	0.23	0.00	-0.05	0.16	0.22
		健康寿命	-0.01	0.36	0.15	0.01	-0.26	0.43	0.21
		平均要介護期間	0.19	0.00	-0.09	-0.11	0.15	-0.10	0.01
女性	結果指標	高血圧有病率	-0.21	0.03	0.10	0.12	0.18	0.19	0.16
		糖尿病有病率	0.12	0.10	0.00	-0.08	0.06	0.14	0.13
		健康寿命	0.20	0.19	-0.23	0.11	-0.28	-0.06	-0.03
		平均要介護期間	-0.13	-0.07	-0.07	0.16	0.27	-0.09	0.03

## [結果]

### 男性に限って

- ・ 運動習慣実践率と健康寿命
- ・ 歯科検診受診率と健康寿命
- ・ 行動指標市町村平均順位と高血圧有病率

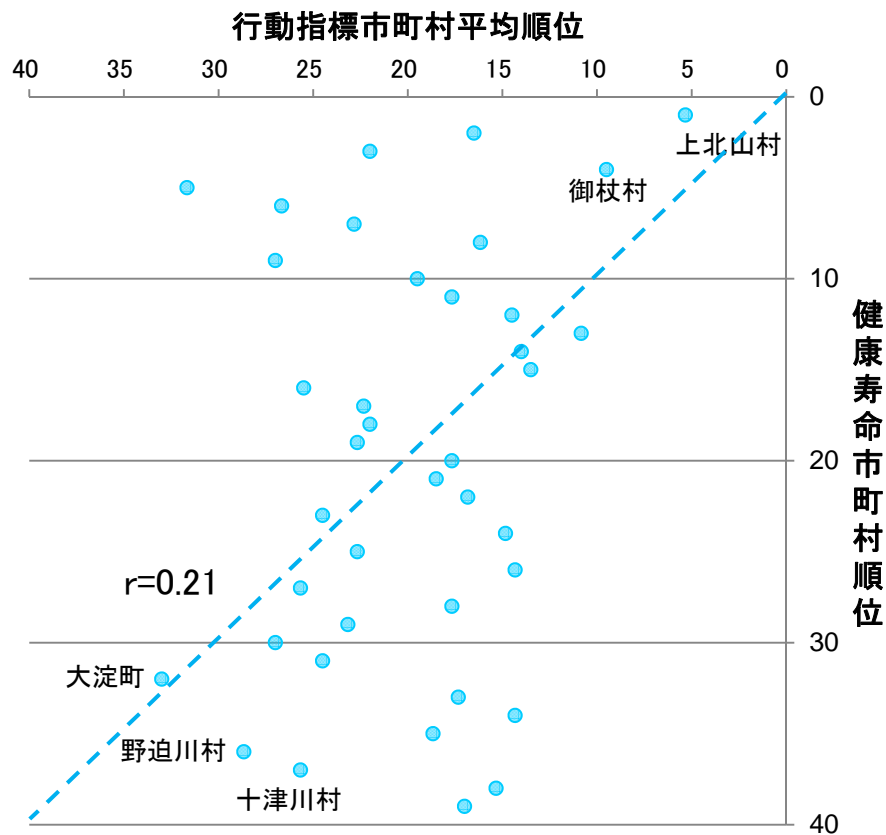
の間に弱い相関が認められている。



# 行動指標市町村平均順位と健康寿命の関連性

平成26年2月19日 奈良県健康長寿プロジェクト  
 なら健康長寿基本計画推進戦略会議 資料

男性



女性

