

男女共同参画社会について

男女共同参画社会とは、男女がお互いに大切なパートナーとして思いやり、ともに心豊かな生活を送ることができる社会です。

「男ならこうあるべき」「女ならこうすべき」といった固定的な決めつけをせず、一人ひとりの個性を尊重し、性別にかかわらず、個人の能力を十分に発揮することができる社会をめざしています。

男女共同参画社会のすがた

家庭では…



お互いができることを
支えあって。

いたわり合いの
パートナーシップを。

家事はすべて女性にまかせるのではなく、
家族で支えあうことが大切です。

まずはトライしてみる
ことが大事。

お父さんも育児休業。



子育てには、父親の力も必要。男女を問わず、
育児や介護のための休業制度を活用しましょう。



しない、さ
相手のことを
「こわい」と

「なりた
ありつ
仕事は自

働く場では…

できることから、始めませんか。

性別で役割を
決めつけないで。

接客は女性の仕事？

男女がともにいきいきと働ける職場づくりを
自分から率先してすすめていきましょう。



学校では…

性別よりも、人間として。

好きなことに男女の差はない。

一人ひとりの個性や能力を
伸ばすことが大切です。



れない、DV。

思ったら、それは…

なぐる、けるだけでなく
言葉や態度による暴力も
DVにあたります。

地域社会では…

仕事も家庭生活も
地域活動も。

暮らしやすい活気のある
地域社会を。

い自分」で
づけて。

由に選べる。



能力を活かして、
さまざまな分野で
新しい価値や活力を
生み出すことが
大切です。

地域活動の担い手には男女共に幅広い年代で、
多様化するライフスタイルに合わせて、地域と
かかわっていきましょう。

なら男女GENK I プラン 奈良県男女共同参画計画（第2次）

県では男女がお互いに大切なパートナーとして思いやり、ともに心豊かな生活を送ることができる社会を目指し、奈良県男女共同参画計画（第2次）を策定しています。（計画期間：平成18年度～平成27年度）
 その中で5つの基本目標を定め、その達成のために、さまざまな取り組みをおこなっています。

基本目標 1 あらゆる分野における意思決定の場への女性の参画

- ▷政策形成・意思形成の場への女性の参画を進めます。
- ▷あらゆる分野への女性の参画を進めるために、女性の人材を育成します。



基本目標 2 男女が意欲と能力に応じていきいきと働ける環境づくり

- ▷働く女性が能力を発揮できる就業環境や、男女ともに仕事と家庭などの両立ができる働きやすい環境づくりを支援します。
- ▷ライフスタイルに応じた多様な働き方を進めます。

基本目標 3 男女がともに支えあうライフスタイルの実現

- ▷家庭と仕事・地域活動のバランスがとれた生活を支援します。
- ▷女性のチャレンジを支援します。



基本目標 4 男女の人権の尊重

- ▷女性に対するあらゆる暴力を根絶します。
- ▷男女が生涯を通じて心身ともに健やかに過ごせるよう健康づくりを支援します。

基本目標 5 男女共同参画社会実現に向けた意識づくり

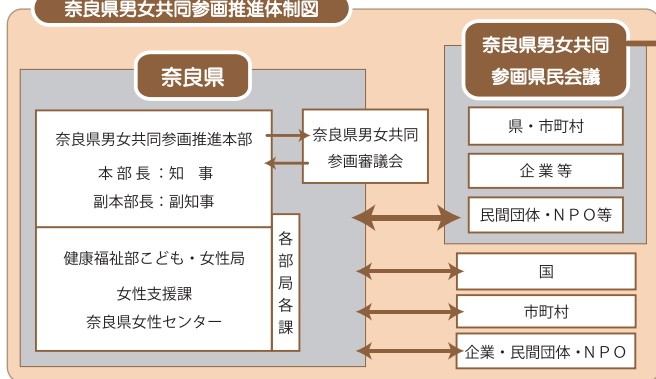
- ▷「男ならこうあるべき」「女ならこうすべき」といった固定的な性別役割分担意識を払しょくします。
- ▷家庭・学校・地域で、男女共同参画を推進する学習を進めます。



計画の推進体制

この計画を達成するために、県、市町村、企業、県民・民間団体が主体的に取り組み、総合的に推進しています。

奈良県男女共同参画推進体制図

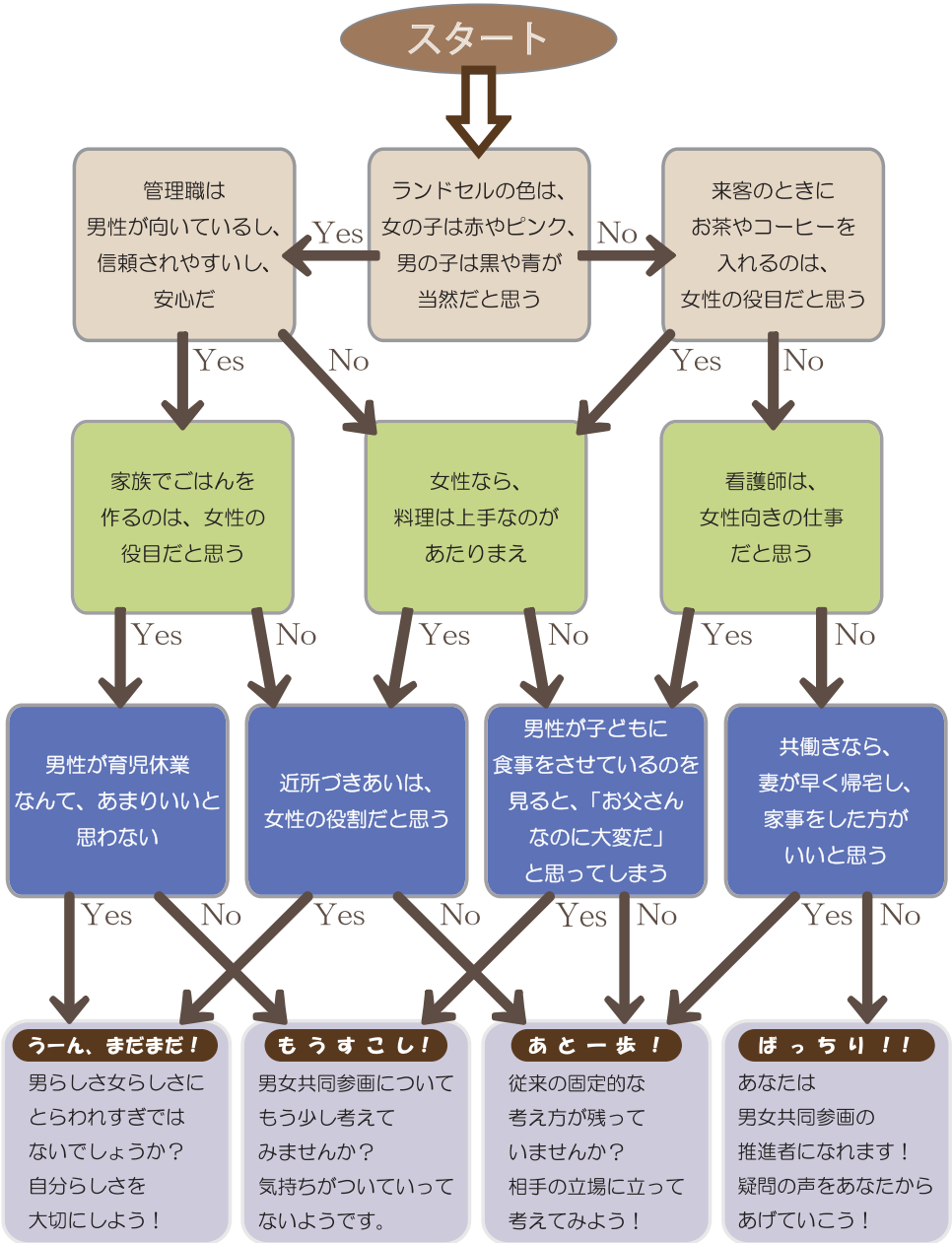


奈良県男女共同参画 県民会議って？

男女共同参画社会の実現に向けての社会的気運を盛り上げるため、県民、事業者、関係団体、市町村等が一体となって男女共同参画を浸透していく体制づくりとして県民会議を設置し、地域、職場、学校、家庭その他の社会のあらゆる分野においてそれぞれの立場で自主的に男女共同参画に関する事業に取り組んでもらっています。

あなたの男女共同参画度をチェック

Yes.Noの質問に答えていって、自分の男女共同参画度をチェックしてみましょう♪



男女共同参画関係の相談窓口

県では、さまざまな悩みや課題の解決のためのお手伝いをさせていただくために、各種相談窓口を開設しています。

奈良県女性センター 女性相談コーナー TEL：0742-22-1240

女性のあらゆる問題や悩み（人生、健康、家族、夫婦、男女、対人関係、性、教育・学校、法律・経済、社会・文化・環境、その他）について、女性相談員が女性の立場にたって聴き、相談者と共に考えながら相談者自らが問題解決の糸口をみつけることができるよう相談に応じています。

【電話相談・面接相談（予約制）】

日 時：火～金曜日 9：30～18：00 土曜日 9：30～20：00

日曜・祝日 9：30～17：00

（月曜日が祝日の場合の直後の平日、年末年始を除く）

奈良県女性センター 働く女性支援相談コーナー TEL：0742-27-2302

女性が「働く」ことをめぐる諸問題についての情報提供や様々な相談に女性アドバイザーが応じます。

【面接相談（予約制）、電話相談】

日 時：火・水・木・土曜日（休館日、祝日、年末年始を除く）

9：30～17：00（12：30～13：30を除く）

奈良県女性センター 男性のための相談窓口 TEL：0742-27-0304

仕事や職場の人間関係、家族関係の悩み、ストレスなどの相談に応じます。

【電話相談】

日 時：毎週土曜日 13：30～16：30（祝日、年末年始を除く）

【面接相談、電話相談（予約制）】

日 時：毎月第3金曜日 17：00～20：00（祝日を除く）

子育て女性就職相談窓口 TEL：0742-24-1150

子育て中の女性で、就職を希望される方を対象に、「子育て女性就職相談窓口」を開設し、専門の相談員による就職相談や求人情報、子育てに関する情報の提供などをおこなっています。

【奈良労働会館内（奈良市西木辻町93-6）】

日 時：月曜日～土曜日（祝日・年末年始を除く）9：00～17：00

※出張相談（橿原市、生駒市、天理市の3市で実施中）

【かしはらナビプラザ内（橿原市内膳町1-6-8）】

日 時：毎月第2金曜日（祝日除く）10：00～16：00

【コミュニティーセンター内（生駒市元町1-6-12生駒セイセイビル）】

日 時：毎月第3水曜日（祝日除く）9：00～12：00

【天理市男女共同参画プラザ内（天理市守目堂町89）】

日 時：毎月第4木曜日（祝日除く）9：00～12：00

奈良県男女共同参画川柳コンテスト作品集

2014年3月発行

発行者

奈良県健康福祉部こども・女性局女性支援課

〒630-8501 奈良市登大路町 30 番地

T E L : 0742-27-8729

U R L : <http://www.pref.nara.jp/1658.htm>