

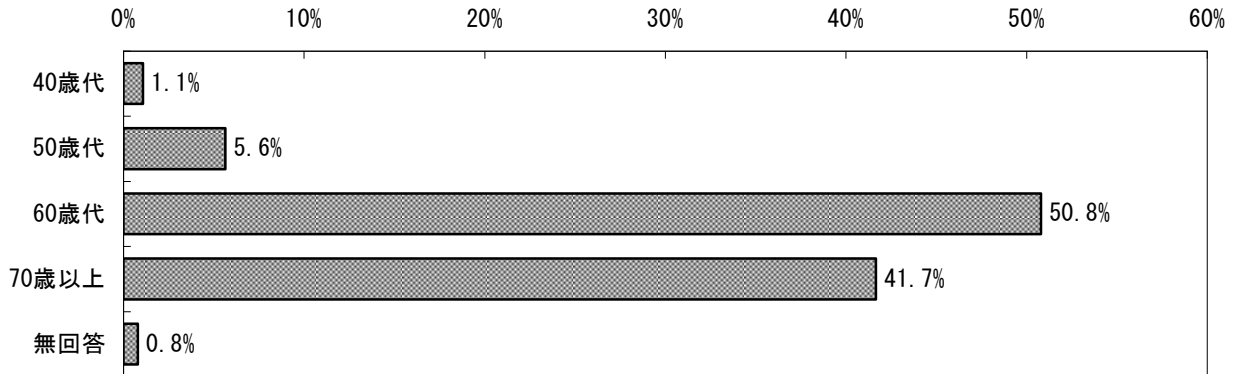
8. 民生委員調査の結果

1 回答者の属性

問1 あなたの満年齢及び民生委員の経験年数をご記入ください。(平成25年10月1日現在でお答えください)

図表518 回答者の年齢

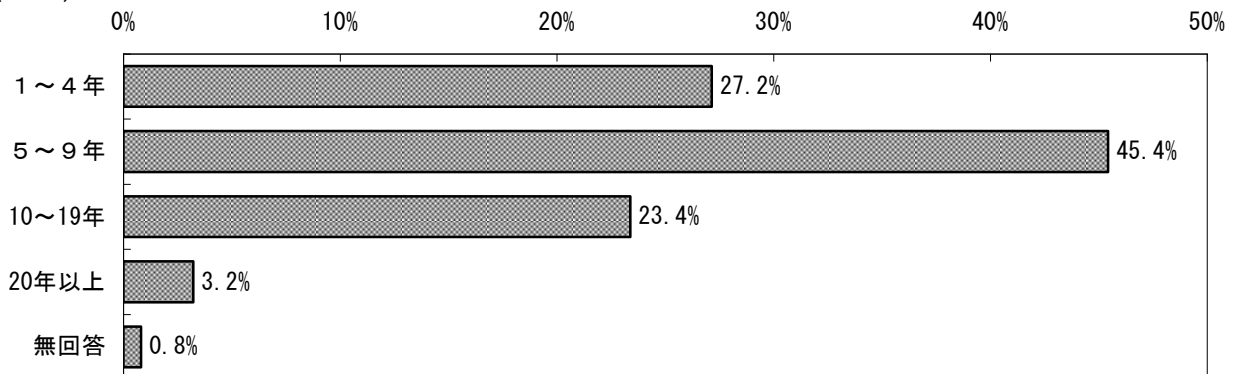
(N=372)



回答者の年齢についてたずねたところ、「60歳代」が50.8%で最も多く、次いで「70歳以上」が41.7%となっている。

図表519 回答者の民生委員経験年数

(N=372)

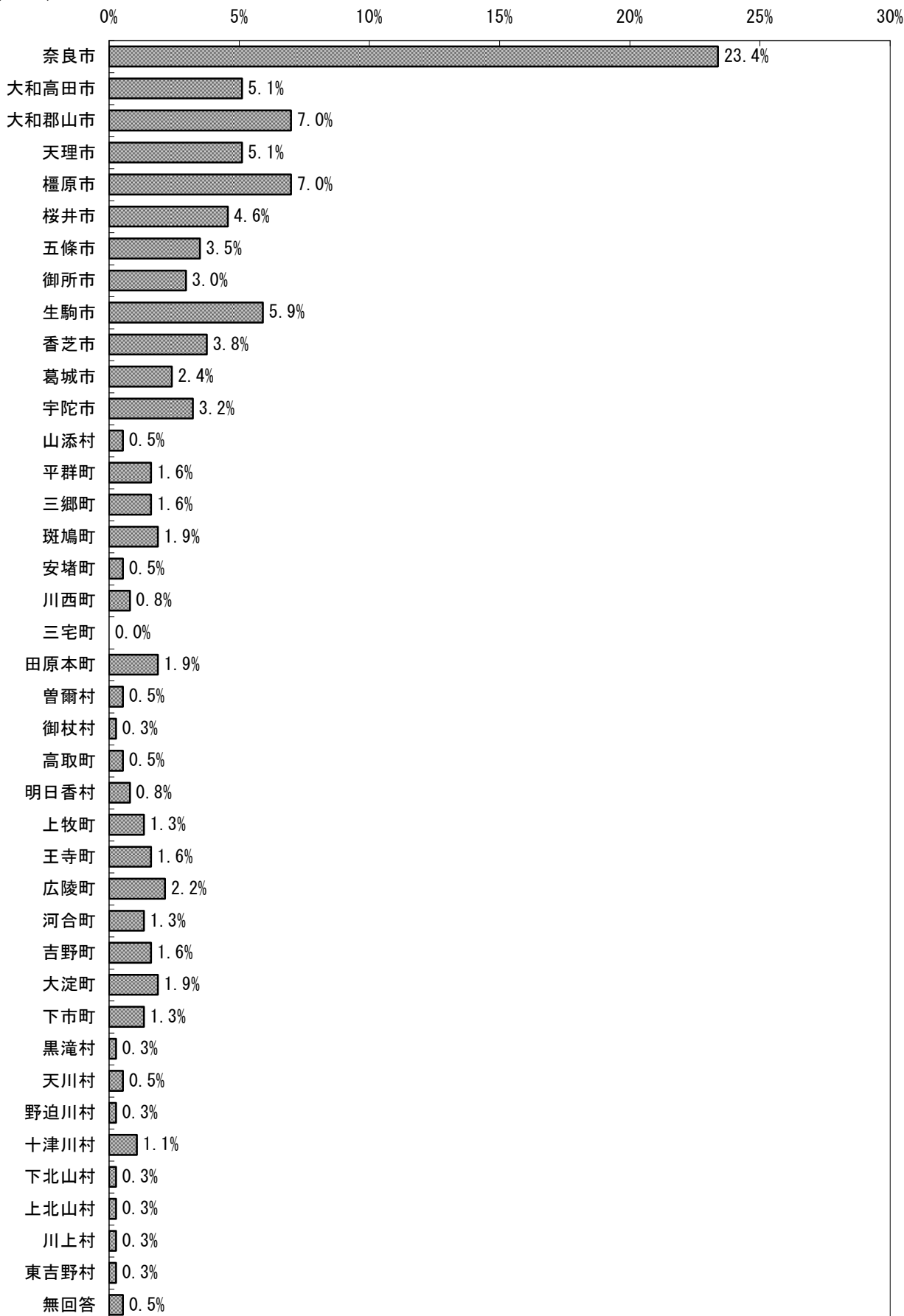


回答者の民生委員経験年数についてたずねたところ、「5～9年」が45.4%で最も多く、以下、「1～4年」が27.2%、「10～19年」が23.4%、「20年以上」が3.2%となっている。

問2 あなたがお住まいの市町村はどこですか。あてはまるもの1つに○をつけてください。

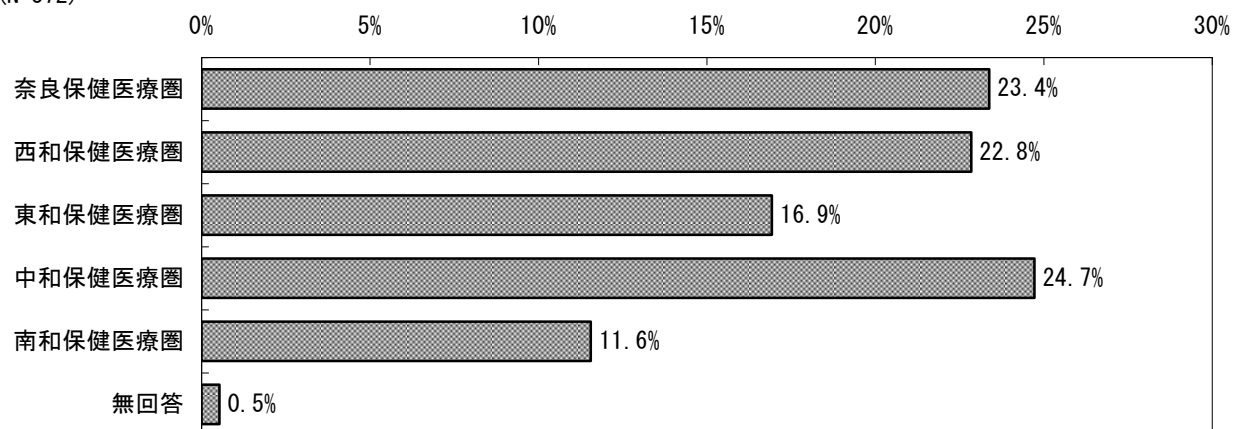
図表520 回答者の居住市町村

(N=372)



図表521 保健医療圏域別

(N=372)



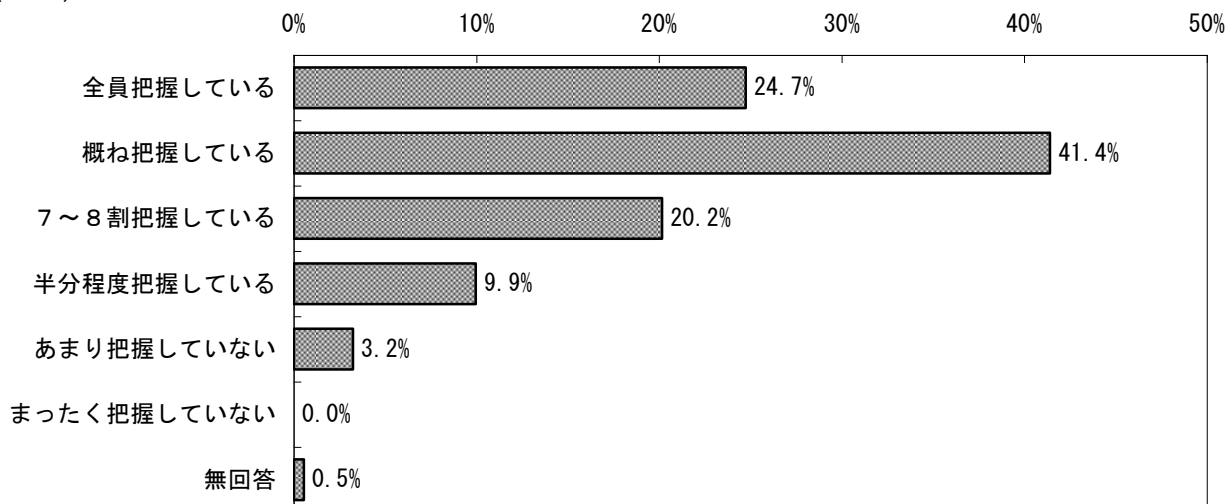
回答者の居住地について保健医療圏別にみると、「中和保健医療圏」が24.7%で最も多く、以下、「奈良保健医療圏」が23.4%、「西和保健医療圏」が22.8%、「東和保健医療圏」が16.9%、「南和保健医療圏」が11.6%となっている。

2 高齢者に対する支援の実施状況について

問3 あなたが担当している地区の高齢者の支援の要否等の状況について、どの程度の方を把握していますか。あてはまるもの1つに○をつけてください。

図表522 担当地区での高齢者支援の要否等の把握状況

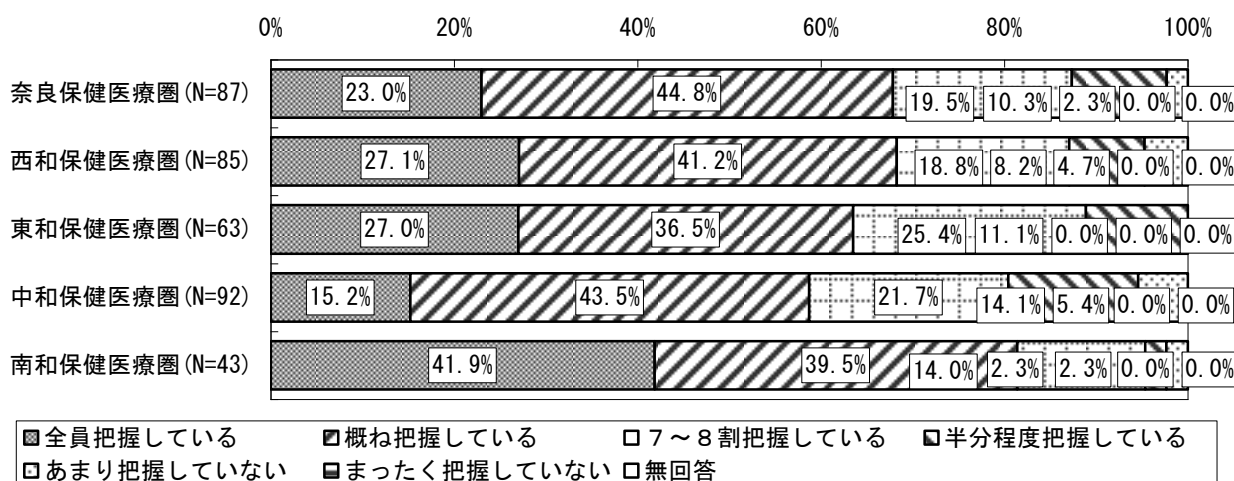
(N=372)



担当地区での高齢者支援の要否等の把握状況をたずねたところ、「概ね把握している」が41.4%と最も多く、以下、「全員把握している」が24.7%、「7～8割把握している」が20.2%などとなっている。

【保健医療圏域別】

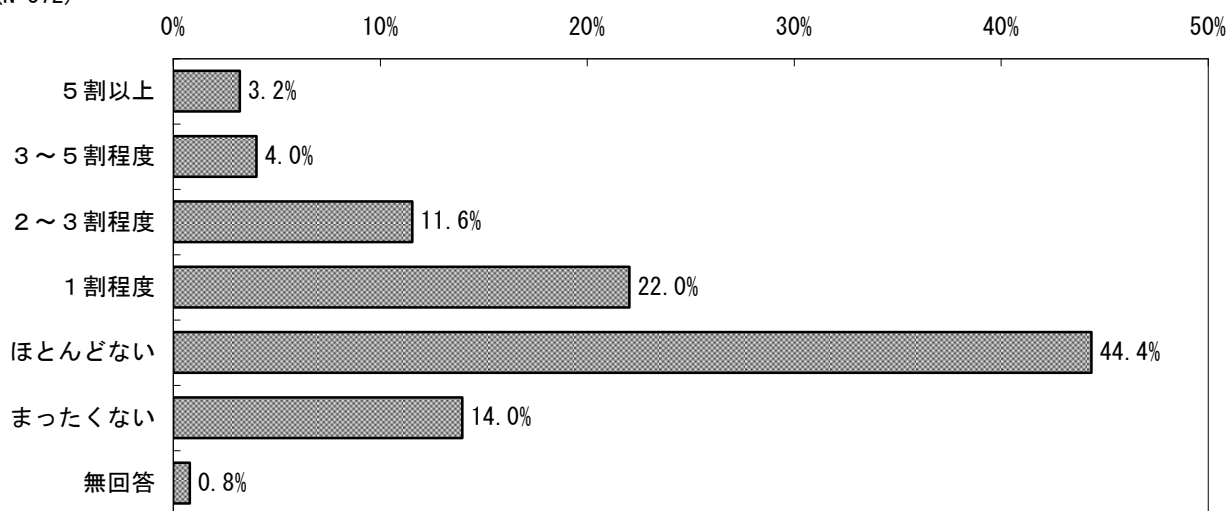
図表523 保健医療圏域別 担当地区での高齢者支援の要否等の把握状況



保健医療圏域別にみると、「全員把握している」と「概ね把握している」の合計は、南和保健医療圏では81.4%であり、他の圏域では約60%前後となっている。「全員把握している」は、南和保健医療圏で41.9%と最も多く、中和保健医療圏で15.2%と最も少なく、他の圏域では約25%前後となっている。

問4 あなたが担当している地区の高齢者について、関わりを拒む方はどの程度いますか。あてはまるもの1つに○をつけてください。

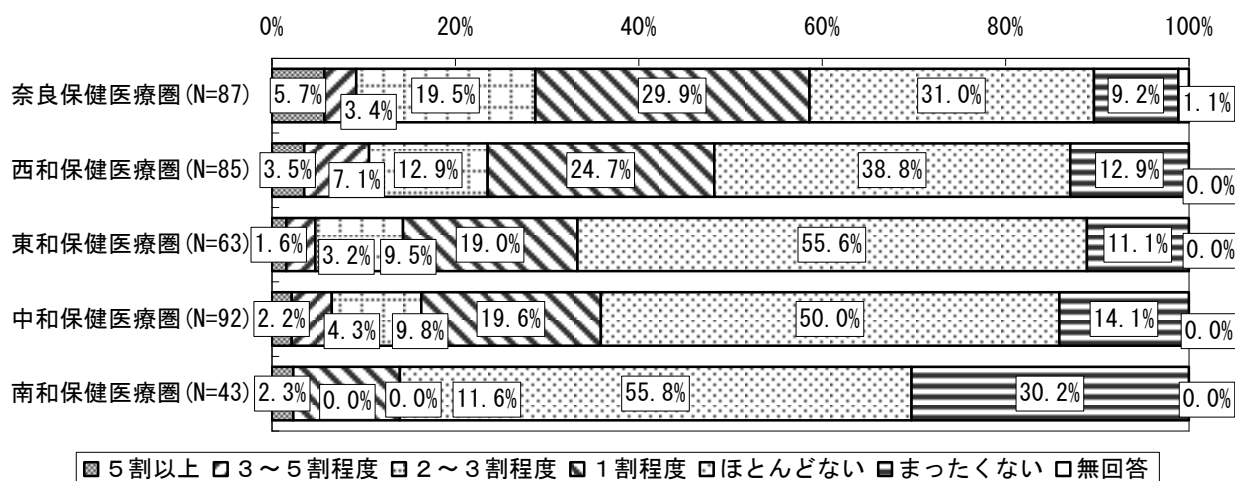
図表524 担当地区の高齢者で、関わりを拒まれる割合
(N=372)



担当地区の高齢者で、関わりを拒む方の割合をたずねたところ、「ほとんどない」が44.4%と最も多く、以下、「1割程度」が22.0%、「まったくない」が14.0%などとなっている。

【保健医療圏域別】

図表525 保健医療圏域別 担当地区の高齢者で、関わりを拒まれる割合



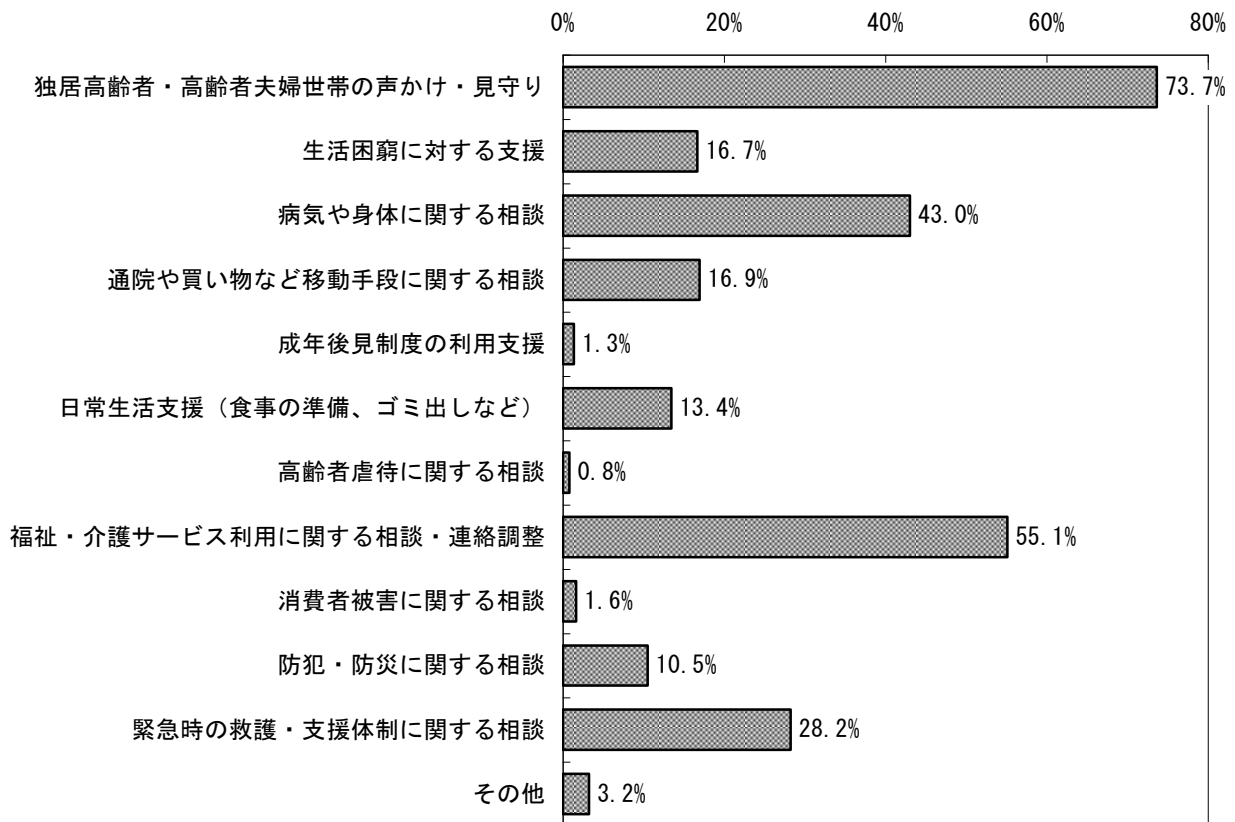
保健医療圏域別にみると、すべての圏域で「ほとんどない」が最も多くなっている。南和保健医療圏では「まったくない」が次いで多く、他の圏域では「1割程度」が次いで多くなっている。

高齢者の1割程度以上が関わりを拒んでいるのは、奈良保健医療圏で58.5%、西和保健医療圏で48.2%、中和保健医療圏と東和保健医療圏で約35%、南和保健医療圏で13.9%となっている。

問5 あなたの担当地区では、どのような支援・相談のニーズを抱える高齢者が多いですか。特に目立つものを3つまで選んで○をつけてください。

図表526 担当地区でニーズが高い高齢者支援の内容（複数回答）

(N=372)



担当地区で、ニーズが高い高齢者支援の内容をたずねたところ、「独居高齢者・高齢者夫婦世帯の声かけ・見守り」が73.7%と最も多く、以下、「福祉・介護サービス利用に関する相談・連絡調整」が55.1%、「病気や身体に関する相談」が43.0%などとなっている。

問6 問5のような相談を受けた際、あなたはどのように対応していますか。内容をご記入ください。

図表527 高齢者からの相談にどのように対応しているか（自由記述）

大分類	小分類	回答数	
諸機関・窓口と連携する	特定できない諸機関	114	224
	地域包括支援センター	56	
	市町村	42	
	社会福祉協議会	4	
	他の民生委員	4	
	ケアマネジャー	1	
	民間ボランティア	1	
	福祉委員	1	
	警察	1	
訪問・声かけを行う		60	
高齢者に相談内容に応じた制度・施設等を紹介する	生活保護・介護タクシー等を紹介	28	51
	医療機関等を紹介	15	
	サロン・小地域ネットワーク等を紹介	8	
高齢者の話をよく聴く		39	
近隣の人々・自治会等と協力する		29	
民生委員個人でできる支援をする		21	
高齢者の家族に相談する		19	
緊急通報装置・緊急医療キット等を設置する	緊急通報装置	9	14
	緊急医療キット	5	
その他		27	
合計		484	

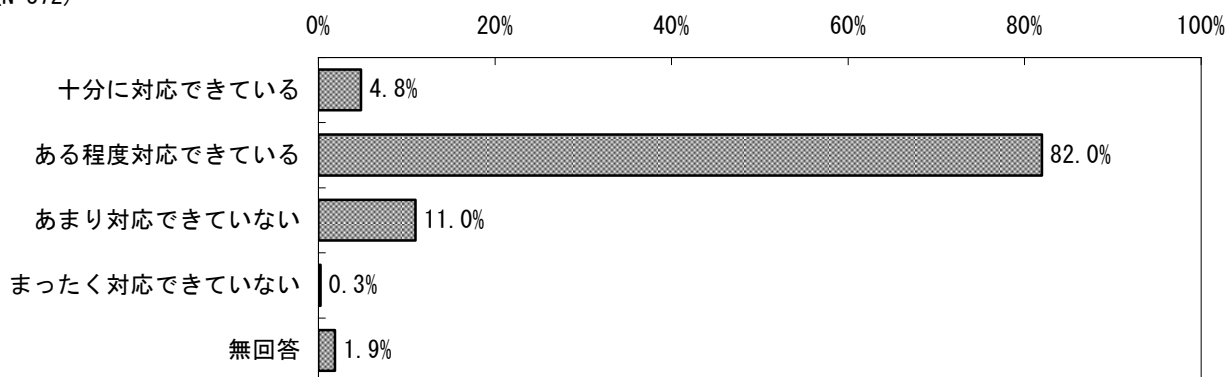
※回答数の合計値が母数を超えているのは複数回答があるため。

担当地区での高齢者からの相談にどのように対応しているのかを、自由記述でみると、地域包括支援センターや市町村役場の福祉部門等の機関との連携によって対応している民生委員が最も多い。以下、訪問・声かけを行う、高齢者に制度・施設等を紹介する、といった対応が多くなっている。また、近隣の人々や自治会等との協力によって対応しているという回答もみられる。

問7 あなたの担当地区における高齢者に対する支援活動は、地域の高齢者のニーズにどの程度対応したのとなっていますか。あてはまるもの1つに○をつけてください。

図表528 担当地区での高齢者支援がニーズにどの程度対応しているか

(N=372)

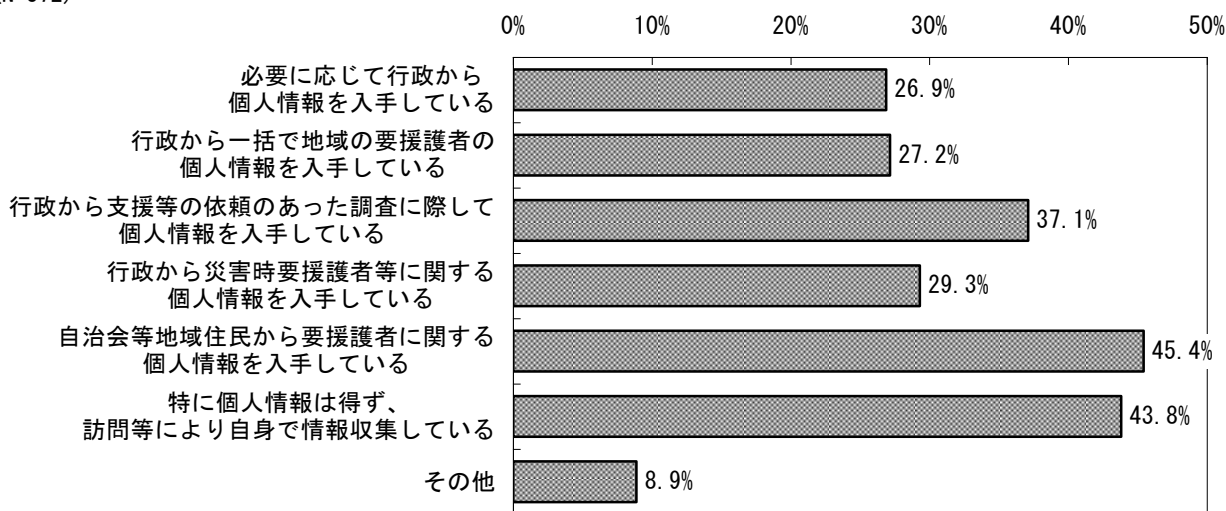


担当地区での高齢者支援が、どの程度ニーズに対応しているかたずねたところ、「ある程度対応できている」が82.0%と最も多く、以下、「あまり対応できていない」が11.0%、「十分に対応できている」が4.8%、「まったく対応できていない」が0.3%となっている。

問8 あなたは、支援を必要とする高齢者の情報をどのように入手していますか。あてはまるものすべてに○をつけてください。

図表529 支援が必要な高齢者の情報の入手方法（複数回答）

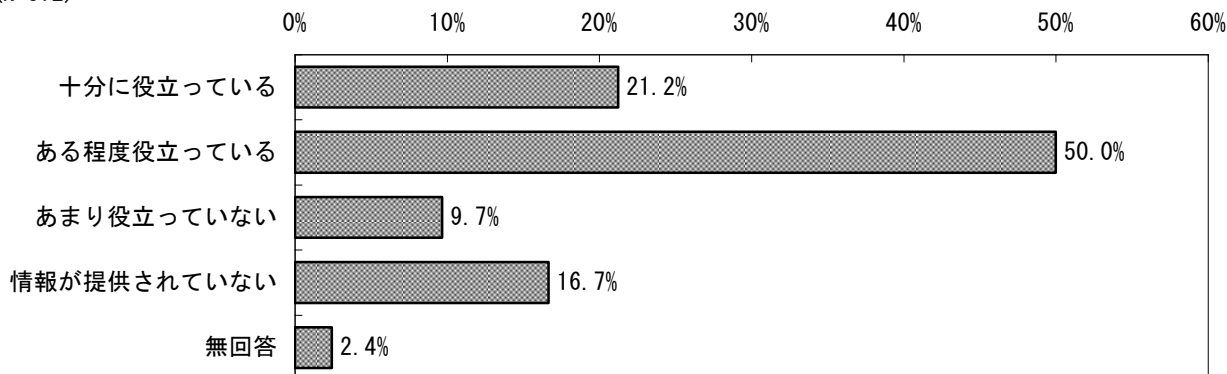
(N=372)



支援を必要とする高齢者の情報をどのように入手しているかたずねたところ、「自治会等地域住民から要援護者に関する個人情報を入力している」が45.4%と最も多く、以下、「特に個人情報は得ず、訪問等により自身で情報収集している」が43.8%、「行政から支援等の依頼のあった調査に際して個人情報を入力している」が37.1%などとなっている。

問9 市町村や地域包括支援センターから提供される支援を必要とする高齢者に関する情報は、あなたの担当地区での支援活動にどの程度役立っていますか。あてはまるもの1つに○をつけてください。

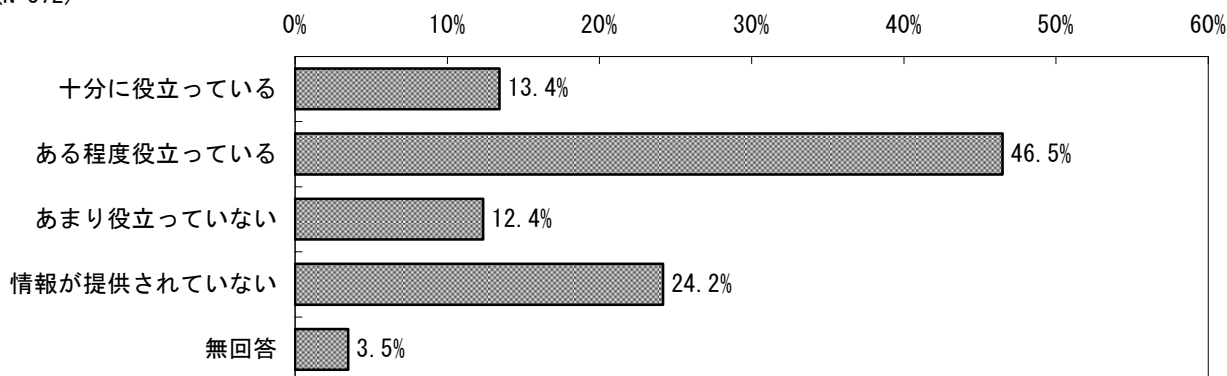
図表530 市町村や地域包括支援センターから提供される情報が高齢者支援にどの程度役立っているか (N=372)



市町村や地域包括支援センターから提供される情報が、高齢者支援にどの程度役立っているかたずねた。「ある程度役立っている」が50.0%と最も多く、以下、「十分に役立っている」が21.2%、「あまり役立っていない」が9.7%となっている。また、「情報が提供されていない」は16.7%となっている。

問10 社会福祉協議会から提供される支援を必要とする高齢者に関する情報は、あなたの担当地区での支援活動にどの程度役立っていますか。あてはまるもの1つに○をつけてください。

図表531 社会福祉協議会から提供される情報が高齢者支援にどの程度役立っているか (N=372)

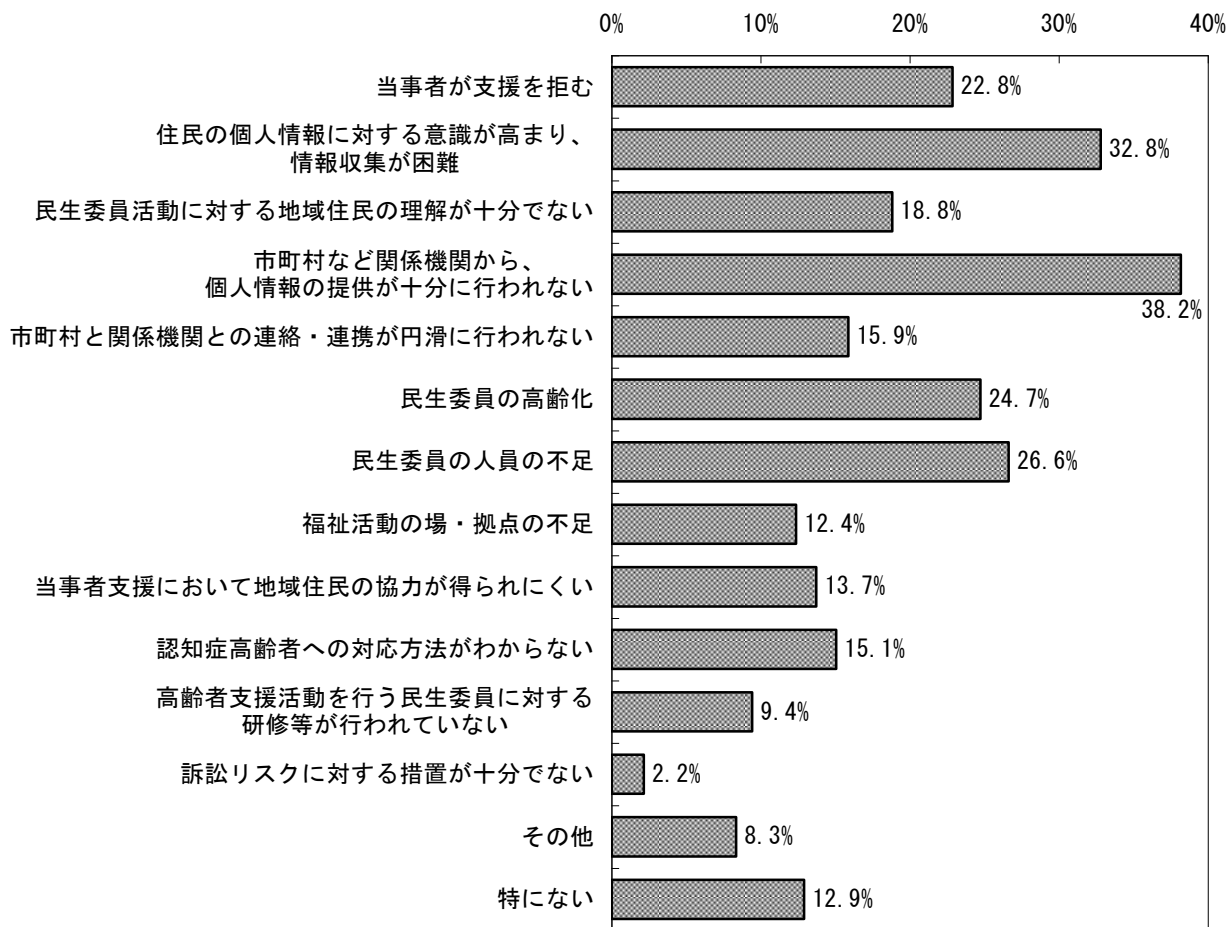


社会福祉協議会から提供される情報が、高齢者支援にどの程度役立っているかたずねた。「ある程度役立っている」が46.5%と最も多く、以下、「十分に役立っている」が13.4%、「あまり役立っていない」が12.4%となっている。また、「情報が提供されていない」は24.2%となっている。

問11 高齢者支援活動において直面している課題や問題点として、どのようなものがありますか。あてはまるものすべてに○をつけてください。

図表532 高齢者支援で直面している課題や問題点（複数回答）

(N=372)

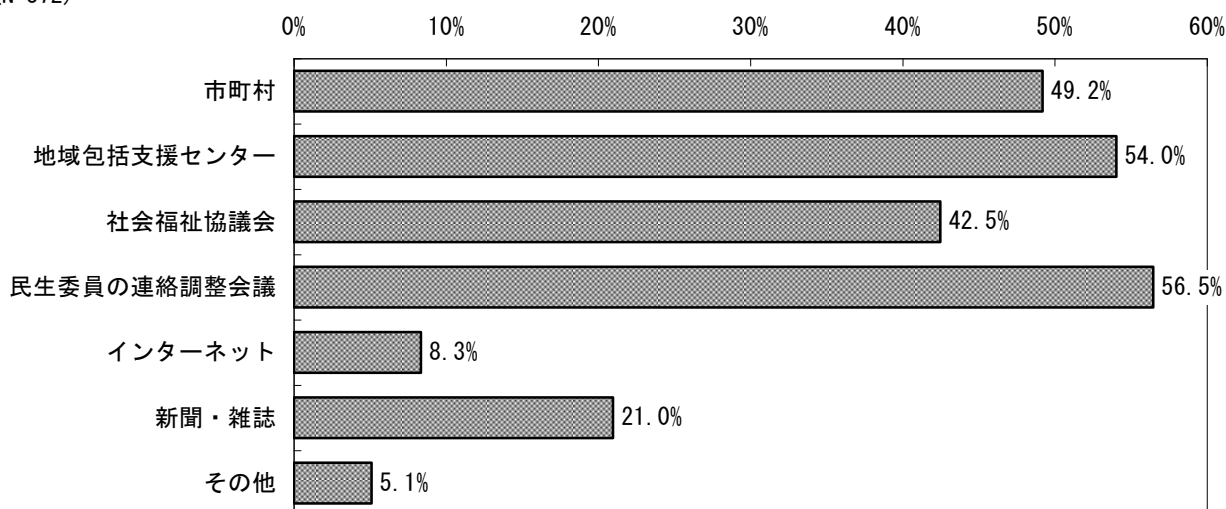


高齢者支援活動において直面している課題や問題点をたずねたところ、「市町村など関係機関から、個人情報の提供が十分に行われない」が38.2%と最も多く、以下、「住民の個人情報に対する意識が高まり、情報収集が困難」が32.8%、「民生委員の人員の不足」が26.6%などとなっている。また、「特にない」は12.9%となっている。

問12 あなたは、介護保険など福祉サービスに関する情報は、どこから入手していますか。あてはまるものすべてに○をつけてください。

図表533 福祉サービスの情報の入手方法（複数回答）

(N=372)

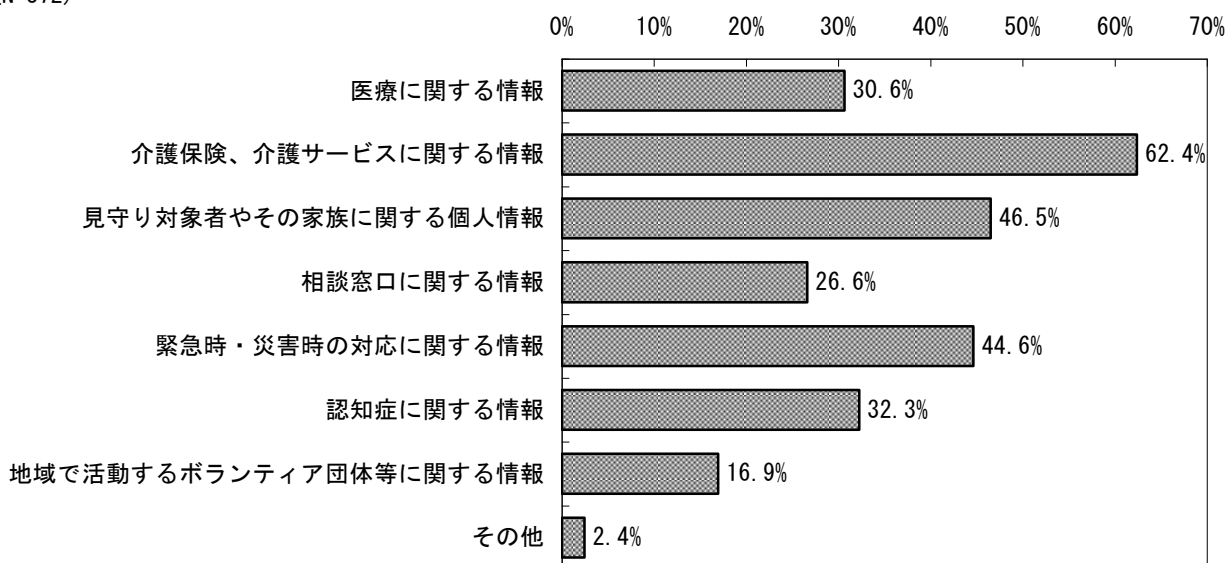


福祉サービスに関する情報の入手方法をたずねたところ、「民生委員の連絡調整会議」が56.5%と最も多く、以下、「地域包括支援センター」が54.0%、「市町村」が49.2%、「社会福祉協議会」が42.5%などとなっている。

問13 あなたは、高齢者の支援活動を展開していくうえで、どのような情報提供が必要だと思いますか。あてはまるものすべてに○をつけてください。

図表534 高齢者支援活動を行ううえで提供を受けたい情報（複数回答）

(N=372)



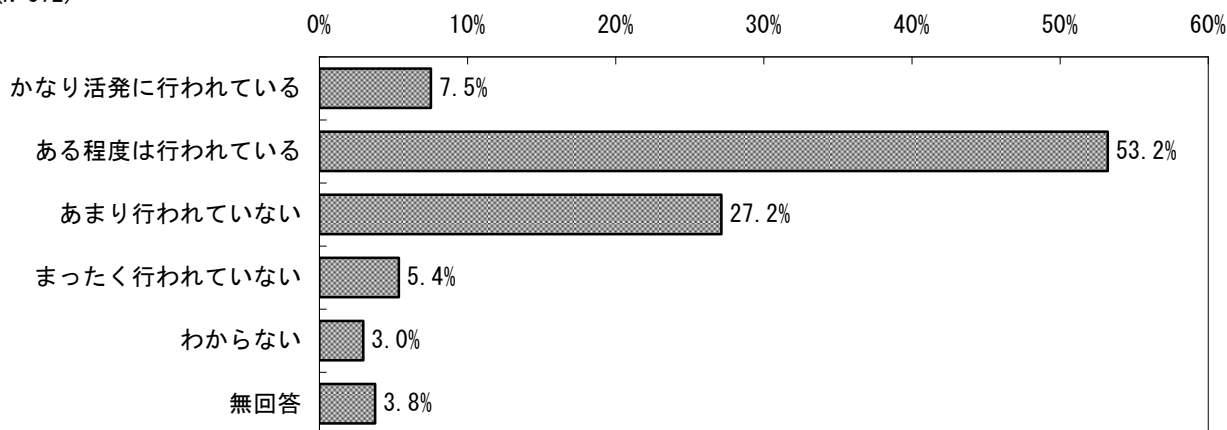
高齢者支援活動を行ううえで、提供を受けたい情報をたずねたところ、「介護保険、介護サービスに関する情報」が62.4%と最も多く、以下、「見守り対象者やその家族に関する個人情報」が46.5%、「緊急時・災害時の対応に関する情報」が44.6%などとなっている。

3 地域福祉の現状について

問14 あなたが担当している地区では、住民の主体的な取組による助けあいや支えあいはどの程度行われていますか。あてはまるもの1つに○をつけてください。

図表535 担当地区で住民の自主的な活動等がどの程度行われているか

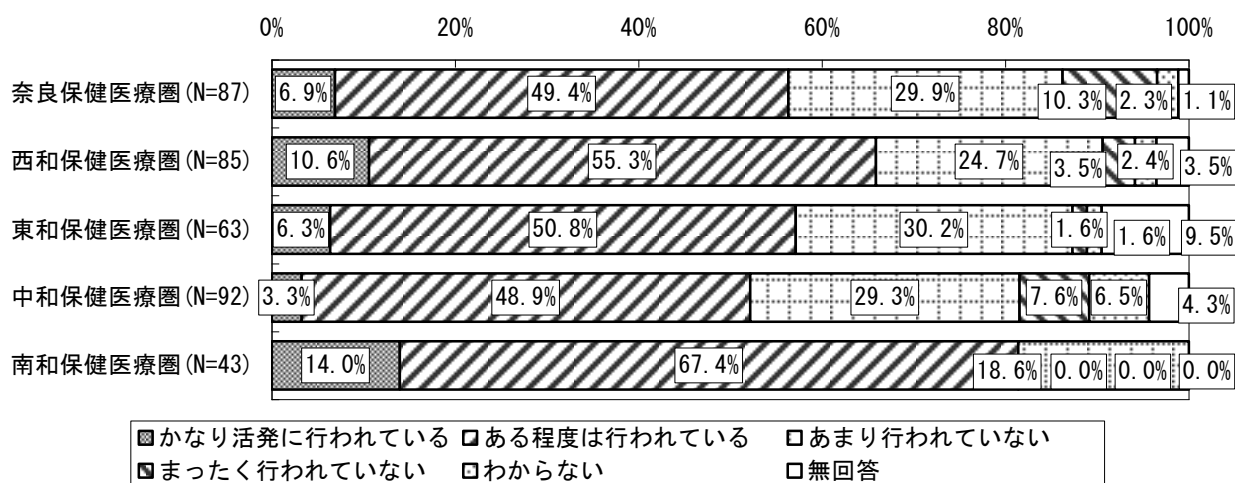
(N=372)



担当地区で、住民の自主的な助けあいや支えあいがどの程度行われているかたずねたところ、「ある程度は行われている」が53.2%と最も多く、以下、「あまり行われていない」が27.2%、「かなり活発に行われている」が7.5%などとなっている。

【保健医療圏域別】

図表536 保健医療圏域別 担当地区で住民の自主的な活動等がどの程度行われているか

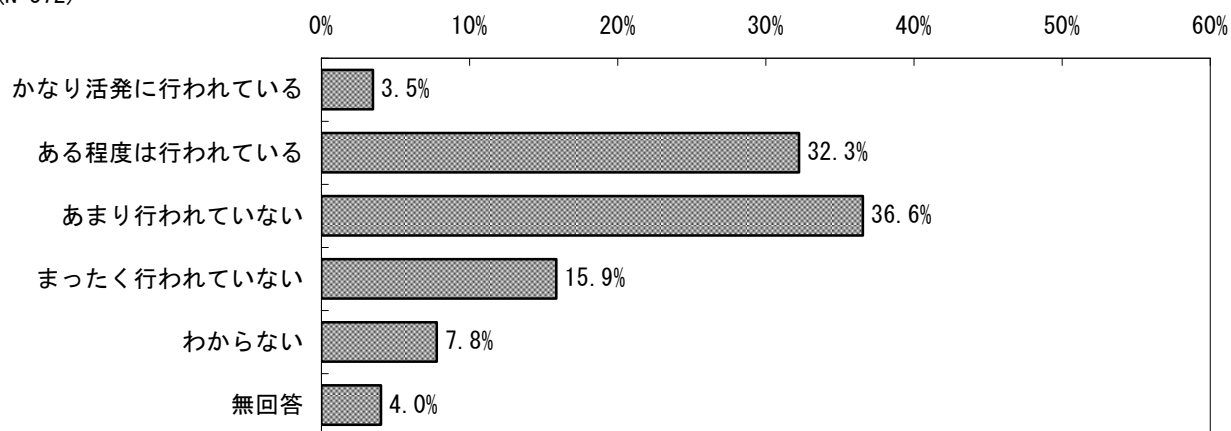


保健医療圏域別にみると、「かなり活発に行われている」と「ある程度は行われている」の合計は、南和保健医療圏では81.4%、西和保健医療圏では65.9%、他の圏域では5割台となっている。奈良保健医療圏では、「まったく行われていない」が10.3%で、他の圏域に比べてやや多くなっている。

問15 あなたが担当している地区では、ボランティア活動やNPOなど組織による福祉活動はどの程度行われていますか。あてはまるもの1つに○をつけてください。

図表537 担当地区でボランティア等による活動がどの程度行われているか

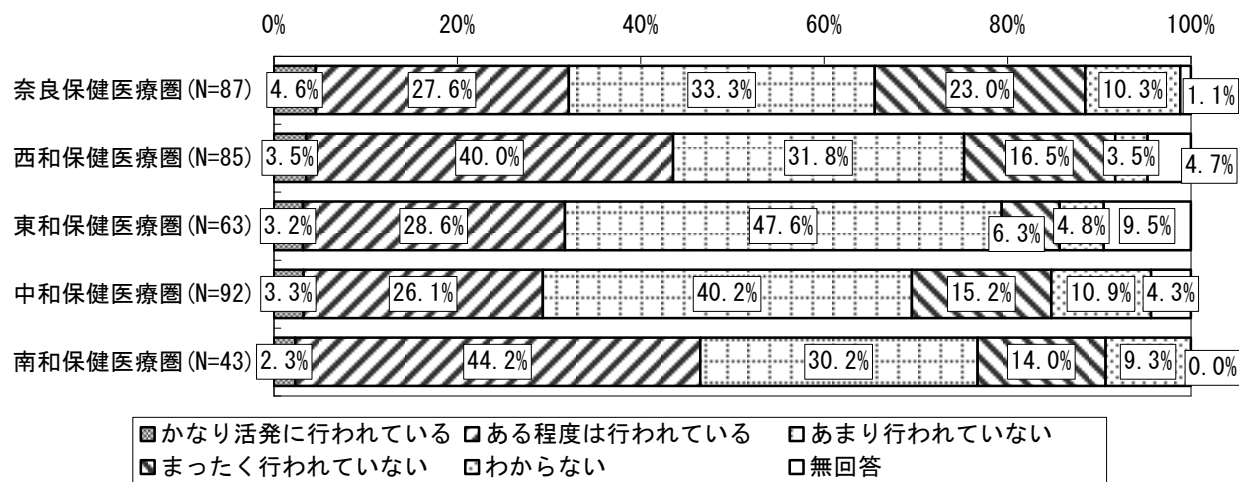
(N=372)



担当地区で、ボランティアやNPO等による福祉活動がどの程度行われているかたずねたところ、「あまり行われていない」が36.6%と最も多く、以下、「ある程度は行われている」が32.3%、「まったく行われていない」が15.9%などとなっている。

【保健医療圏域別】

図表538 保健医療圏域別 担当地区でボランティア等による活動がどの程度行われているか



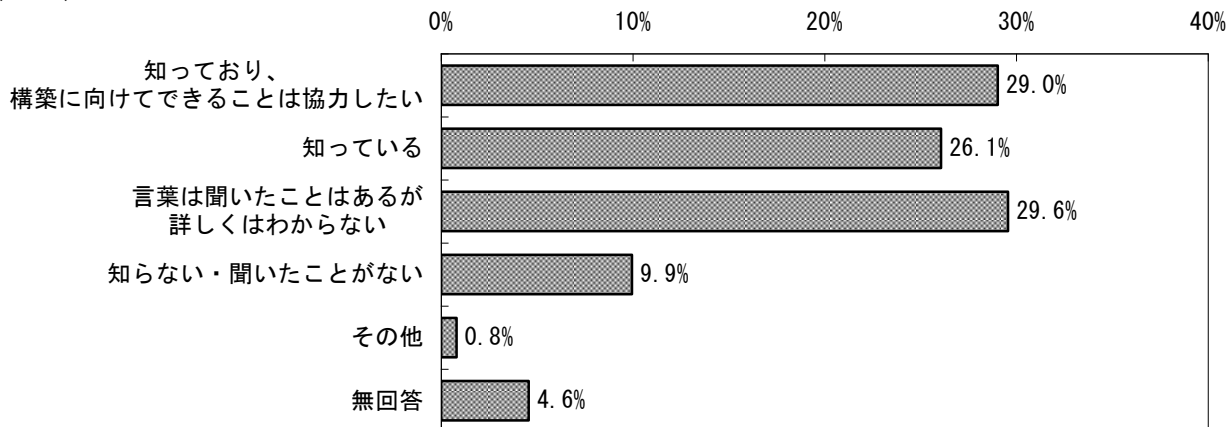
保健医療圏域別にみると、「かなり活発に行われている」と「ある程度は行われている」の合計は、南和保健医療圏、西和保健医療圏では4割台であり、他の圏域では約3割前後となっている。東和保健医療圏では、「あまり行われていない」が47.6%で他の圏域に比べてやや多いが、「まったく行われていない」は6.3%で他の圏域に比べてやや少なくなっている。

4 地域包括ケアの推進体制について

問16 あなたは、「地域包括ケアシステム」について知っていますか。あてはまるもの1つに○をつけてください。

図表539 地域包括ケアシステムの認知

(N=372)

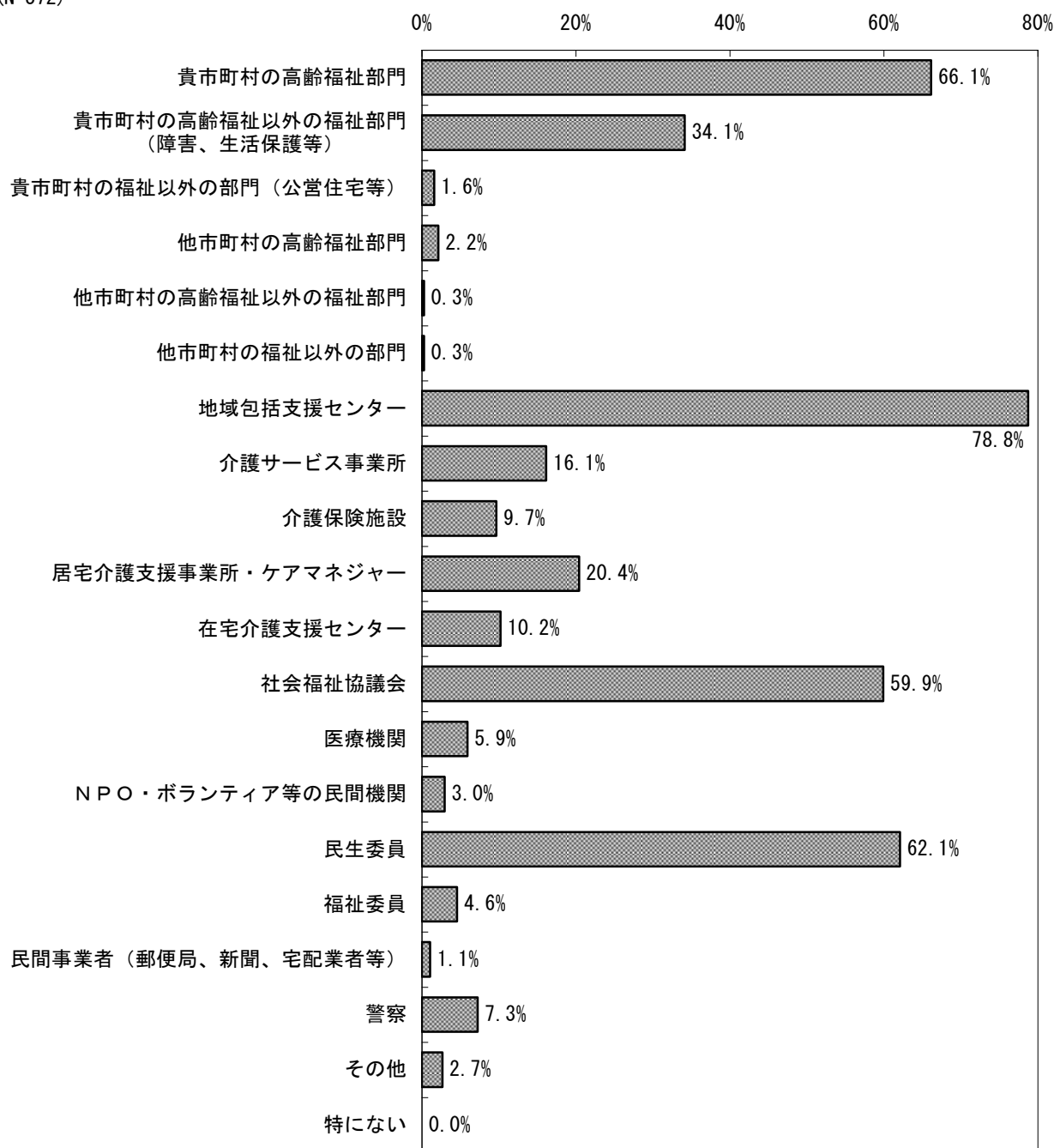


地域包括ケアシステムの認知度をたずねたところ、「言葉は聞いたことはあるが詳しくはわからない」が29.6%と最も多く、以下、「知っており、構築に向けてできることは協力したい」が29.0%、「知っている」が26.1%などとなっている。

問17 高齢者支援において、現在、連携をしている機関・窓口はどこですか。主なもの5つまでに○をつけてください。

図表540 高齢者支援で現在連携している機関・窓口の種類（複数回答）

(N=372)

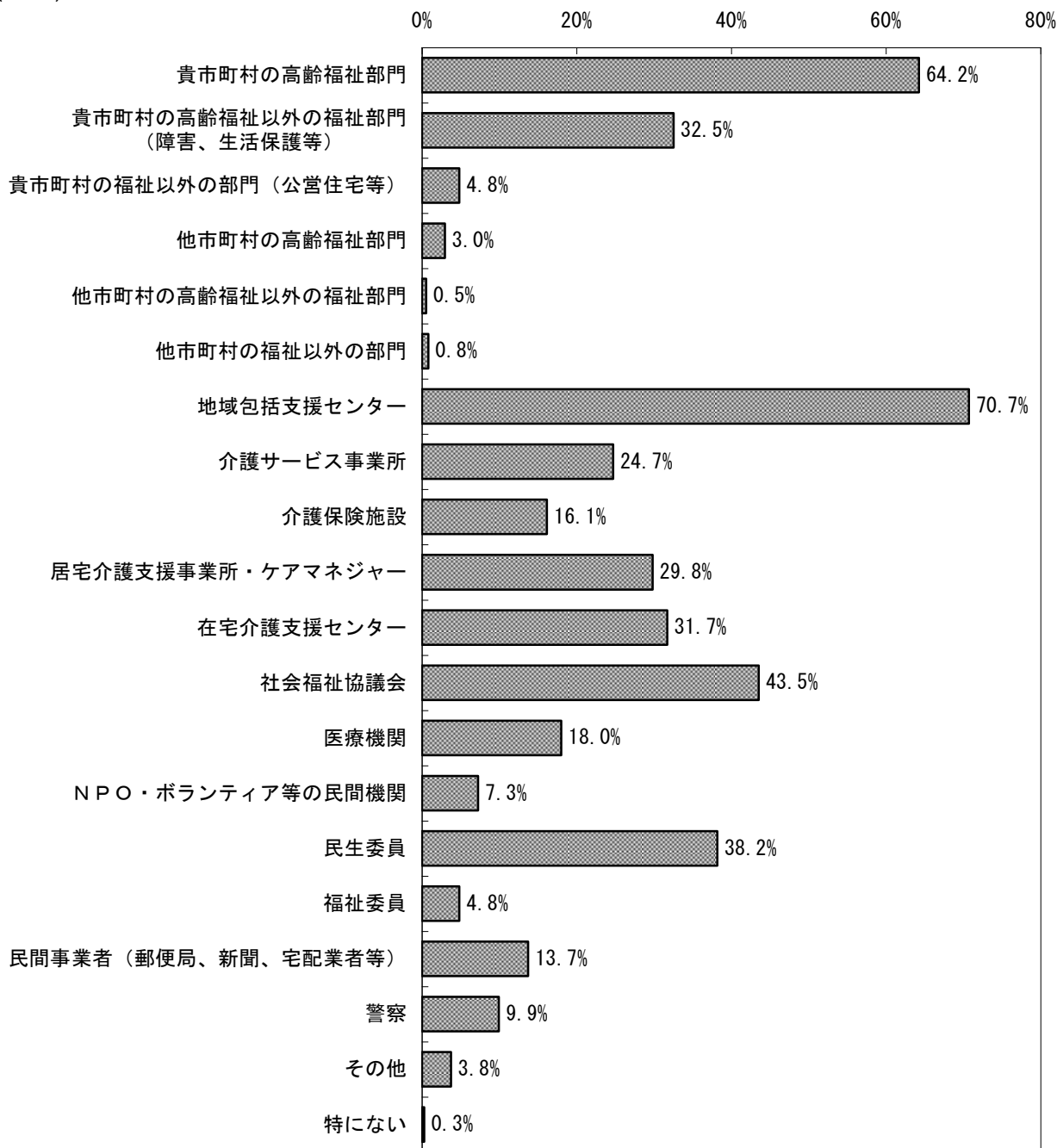


高齢者支援において、現在連携している機関・窓口をたずねたところ、「地域包括支援センター」が78.8%と最も多く、以下、「貴市町村の高齢福祉部門」が66.1%、「民生委員」が62.1%、「社会福祉協議会」が59.9%などとなっている。また、「特にない」は0.0%となっており、現在連携している機関・窓口はないと回答した民生委員はいない。

問18 高齢者支援において、今後、連携を強めなければならないと考えている機関・窓口はどこですか。主なもの5つまでに○をつけてください。

図表541 高齢者支援で今後連携を強める必要があると思う機関・窓口（複数回答）

(N=372)

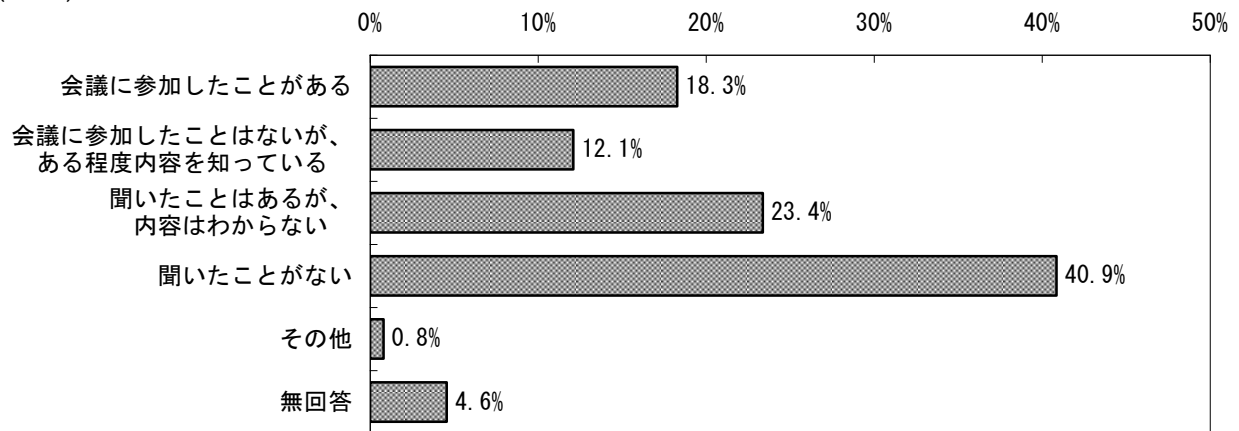


高齢者支援において、今後連携を強める必要があると思う機関・窓口をたずねたところ、「地域包括支援センター」が70.7%と最も多く、以下、「貴市町村の高齢福祉部門」が64.2%、「社会福祉協議会」が43.5%などとなっている。また、「特にない」は0.3%となっている。

問19 あなたは、「地域ケア会議」について知っていますか。あてはまるもの1つに○をつけてください。

図表542 地域ケア会議への参加状況

(N=372)



地域ケア会議の参加状況をたずねたところ、「聞いたことがない」が40.9%と最も多く、以下、「聞いたことはあるが、内容はわからない」が23.4%、「会議に参加したことがある」が18.3%などとなっている。