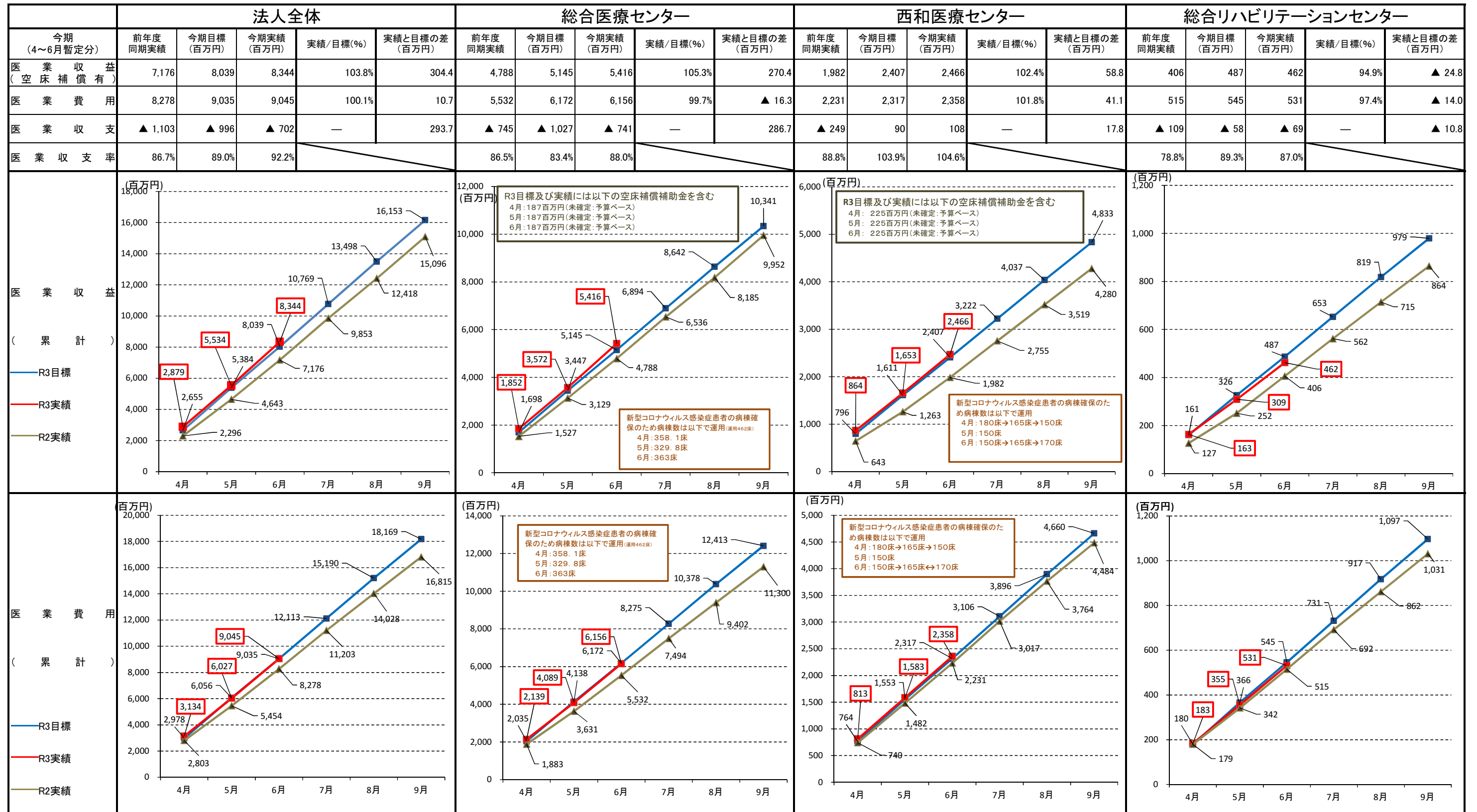


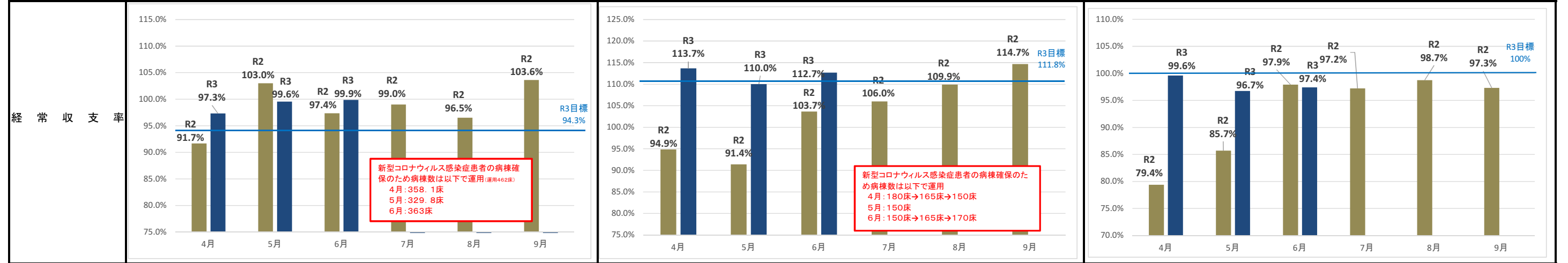
医業収益・費用等

○令和3年度6月の医業収益は、入院単価の増加・平均在院日数の改善等の取り組みに加え、空床補償補助金を含むと法人全体で目標を約3.0億円上回った。
 ○医業費用は、給与費・材料費等の増加により、機構全体で目標を0.1億円上回った。



経常収益・費用等

今期 (4~6月暫定分)	総合医療センター					西和医療センター					総合リハビリテーションセンター				
	前年度 同期実績	今期目標 (百万円)	今期実績 (百万円)	実績/目標(%)	実績と目標の差 (百万円)	前年度 同期実績	今期目標 (百万円)	今期実績 (百万円)	実績/目標(%)	実績と目標の差 (百万円)	前年度 同期実績	今期目標 (百万円)	今期実績 (百万円)	実績/目標(%)	実績と目標の差 (百万円)
経常収益	5,419	5,861	6,129	104.6%	268.0	2,161	2,593	2,647	102.1%	54.3	452	546	521	95.4%	▲ 25.0
経常費用	5,574	6,215	6,197	99.7%	▲ 17.4	2,235	2,319	2,360	101.8%	41.0	515	546	532	97.4%	▲ 14.0
経常損益	▲ 155	▲ 354	▲ 68	—	285.4	▲ 74	274	287	—	13.3	▲ 64	0	▲ 11	—	▲ 10.9
経常収支率	97.2%	94.3%	98.9%			96.7%	111.8%	112.2%			87.6%	100.0%	98.0%		



主な経営指標

今期 (4~6月暫定分)	総合医療センター					西和医療センター					総合リハビリテーションセンター				
	前年度 同期実績	今期目標	今期実績	実績/目標(%)	実績と目標の差	前年度 同期実績	今期目標	今期実績	実績/目標(%)	実績と目標の差	前年度 同期実績	今期目標	今期実績	実績/目標(%)	実績と目標の差
入院患者数(人)	30,448	34,826	33,286	95.6%	▲ 1,540 (人)	17,607	17,918	16,162	90.2%	▲ 1,756 (人)	7,605	8,645	8,407	97.2%	▲ 238 (人)
新入院患者数(人)	2,604	3,023	2,883	95.4%	▲ 140 (人)	1,301	1,547	1,490	96.3%	▲ 57 (人)	140	175	145	83.1%	▲ 30 (人)
入院単価平均(円)	88,036	85,636	92,492	108.0%	6,856 (円)	70,165	71,332	83,841	117.5%	12,509 (円)	38,767	40,528	39,022	96.3%	▲ 1,506 (円)
平均在院日数(日)	10.8	11.0	10.6	96.7%	▲ 0.4 (日)	13.5	11.5	10.9	95.1%	▲ 0.6 (日)	一般病棟 15.6	21.0	20.6	97.9%	▲ 0.4 (日)
外来患者数(人)	60,667	65,463	72,310	110.5%	6,847 (人)	30,436	36,201	36,251	100.1%	50 (人)	回復期病棟 75.3	71.0	60.9	85.7%	▲ 10.1 (日)
外来単価(円)	22,780	23,173	24,323	105.0%	1,150 (円)	12,012	12,024	11,757	97.8%	▲ 267 (円)	10,560	13,420	12,175	90.7%	▲ 1,245 (人)

・昨年度6月は、新型コロナウイルス感染症により入院患者数、外来患者数ともに大きく低下したが、今年度6月は昨年度同時期の数を上回った。また高額手術件数の増加や在院日数の減少などにより入院単価は目標を大きく上回った。外来単価も目標を上回った。

～コロナウイルス対応による病棟への影響～
 ・4/21よりコロナ患者の入院が増加し、病棟業務が逼迫しているため、リハビリ部のPT又はOT2名を6階東・西病棟に配置。
 ・新型コロナウイルス感染入院患者の減少傾向を受け、コロナ入院患者を6階東病棟に集約し、6階西病棟を一般病床として順次再開(6/7~7床、6/8~14床、6/14~21床、6/24~28床)。

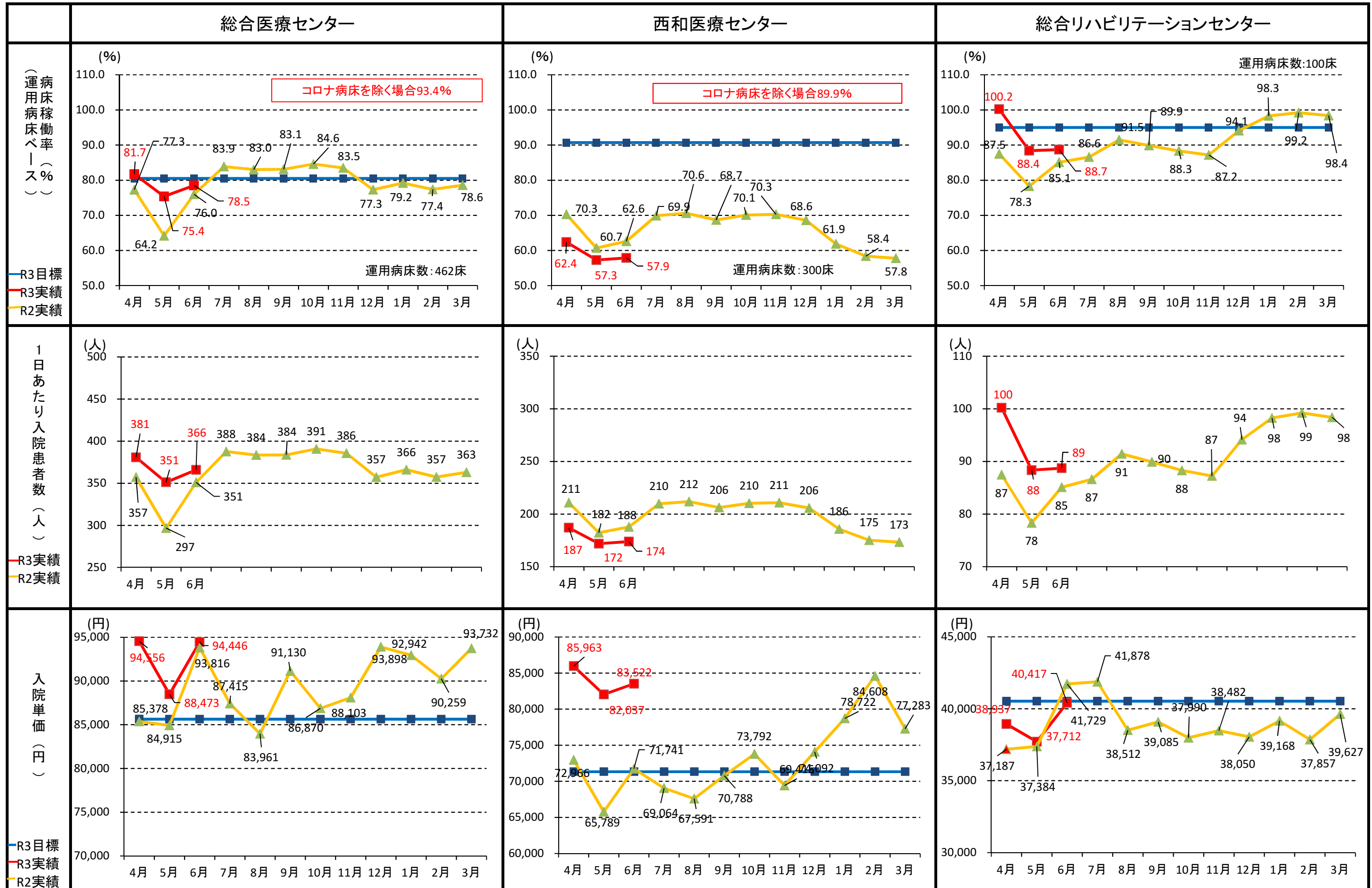
・昨年度6月は、新型コロナウイルス感染症により入院患者数、外来患者数ともに大きく低下したが、今年度6月は昨年度同時期と比べて入院患者数は減少、外来患者数は増加した。また高額手術件数の増加や在院日数の減少などにより入院単価は目標を大きく上回った。

～コロナウイルス対応による病棟への影響～
 ・4/8より一般病床を180→165床(▲15床)にしてコロナ病床のマンパワーを確保
 ・4/22より一般病床を165床→150床(一般病床▲13床、CCU▲2床、計▲15床)とし、看護師10名を南3・6階病棟に増員(増員後計32名)。
 ・6/2より南3階病床に入院中のコロナ患者を南6階に移動し、コロナ入院患者を集約し、一般病床を150床→165床へ。
 ・6/8より一般病床を165床→170床

・昨年度6月は、新型コロナウイルス感染症により入院患者数、外来患者数ともに大きく低下したが、今年度6月は昨年度同時期の数を上回った。

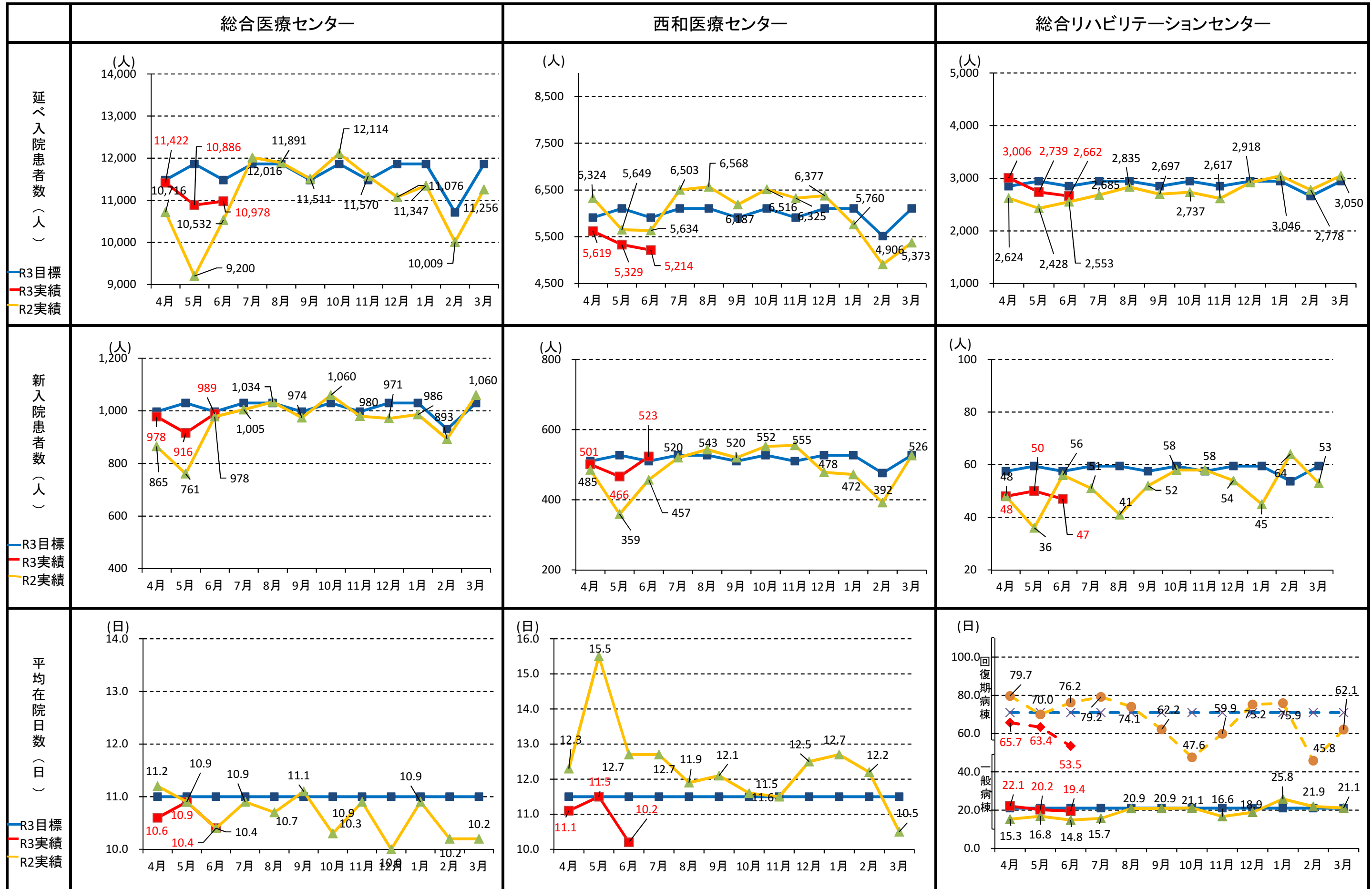
入院

各病院における診療指標の推移①(入院関係指標)



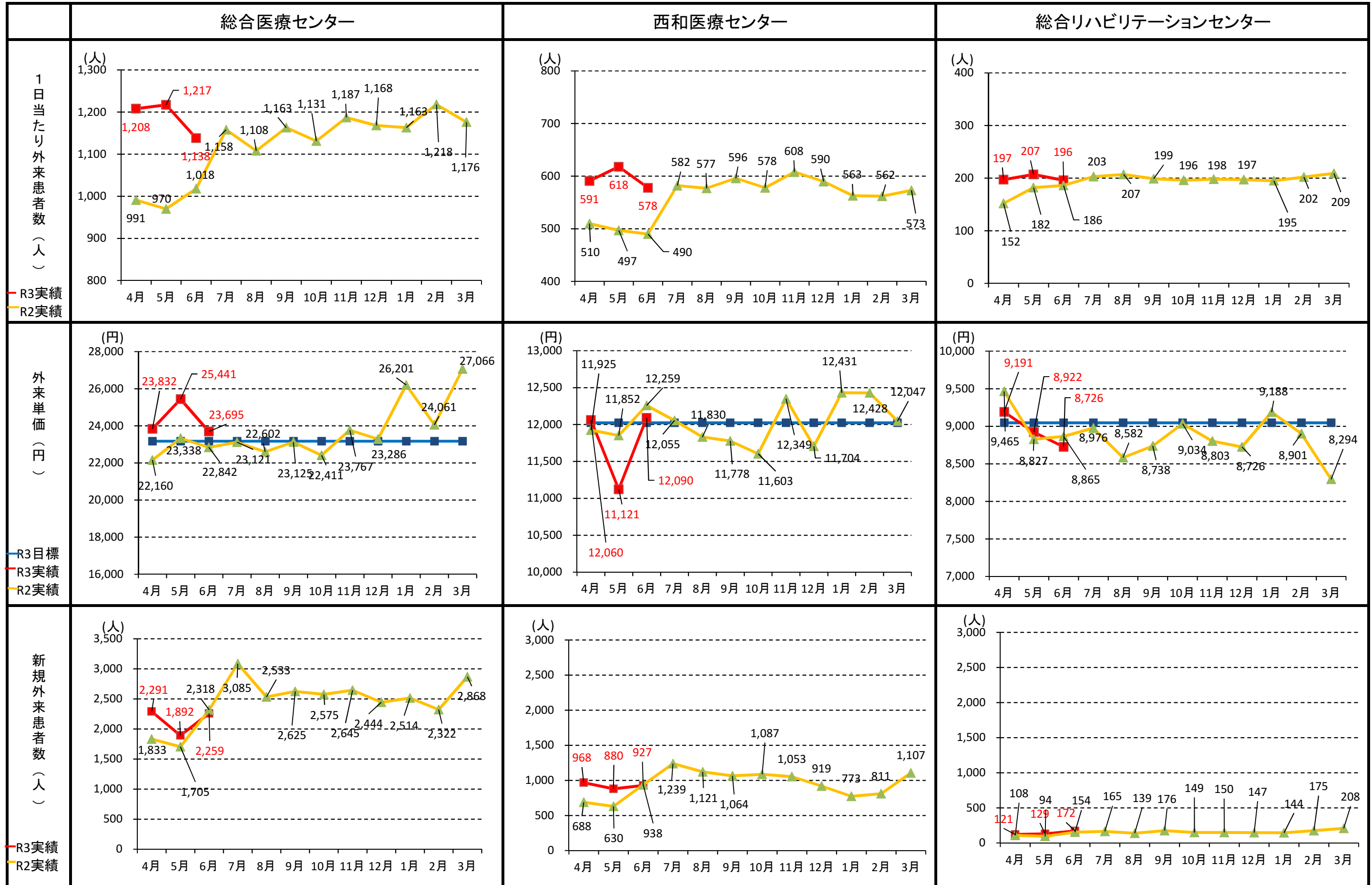
入院

各病院における診療指標の推移②(入院関係指標)



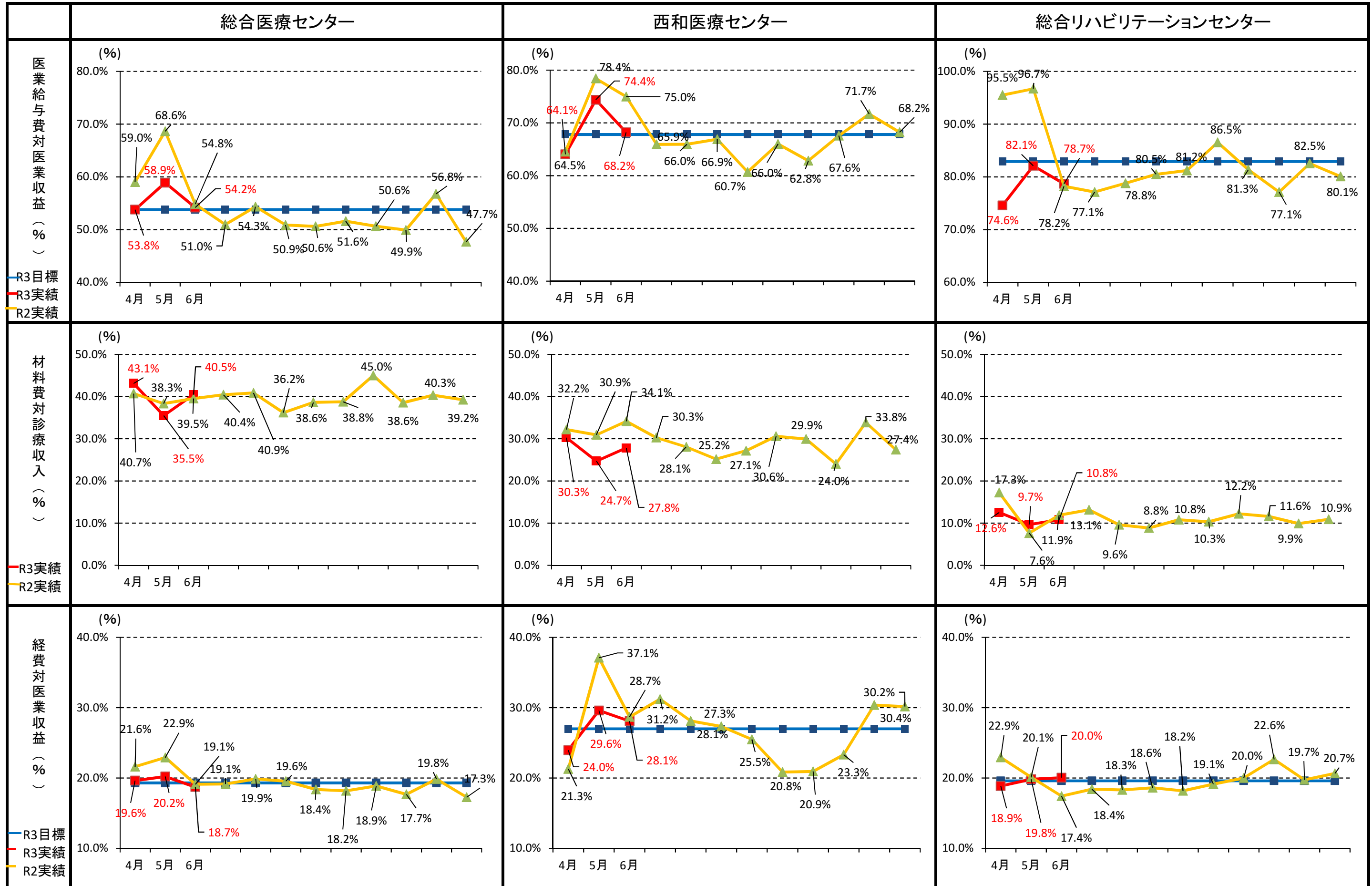
外来

各病院における診療指標の推移③(外来関係指標)



費用

各病院における診療指標の推移④(費用関係指標)



その他

各病院における診療指標の推移⑤(その他指標)

