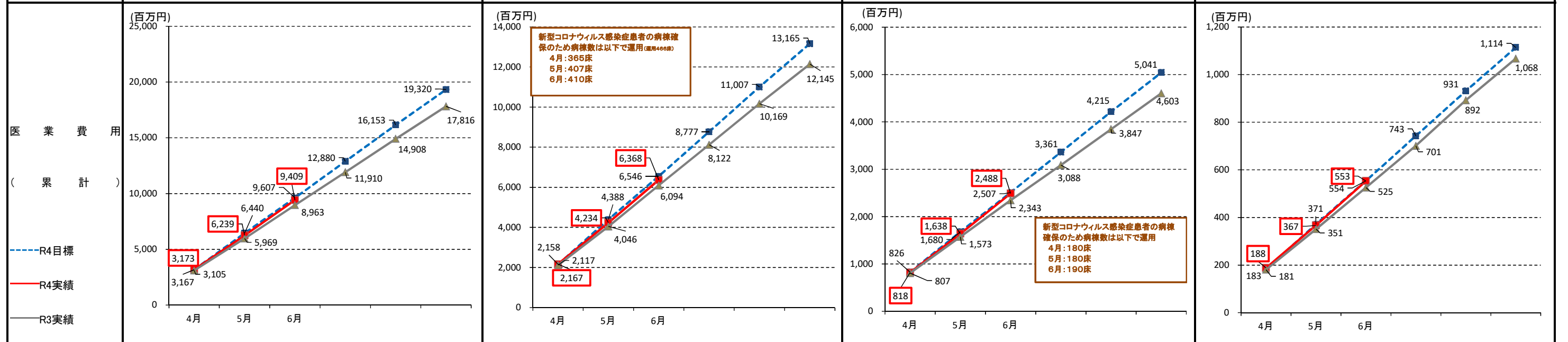
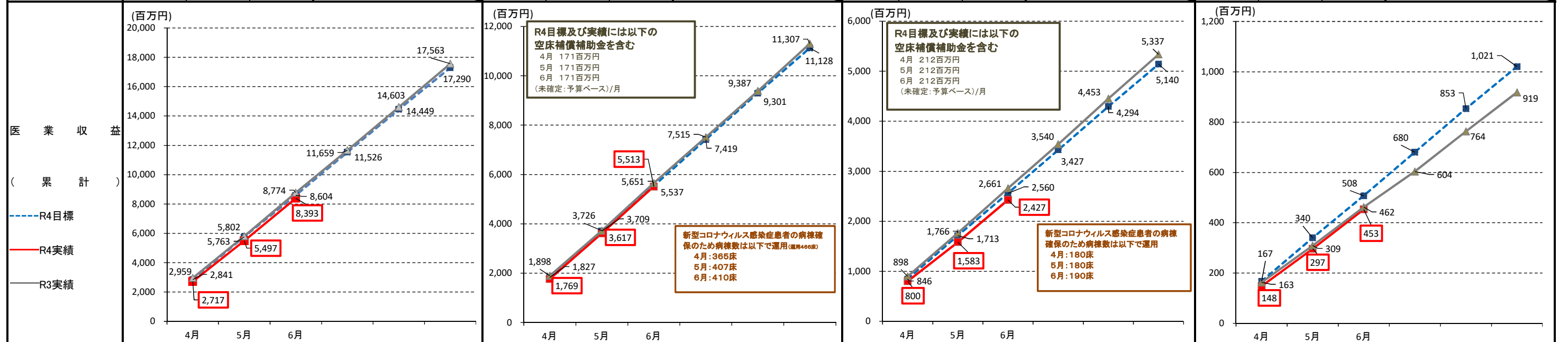


医業収益・費用等

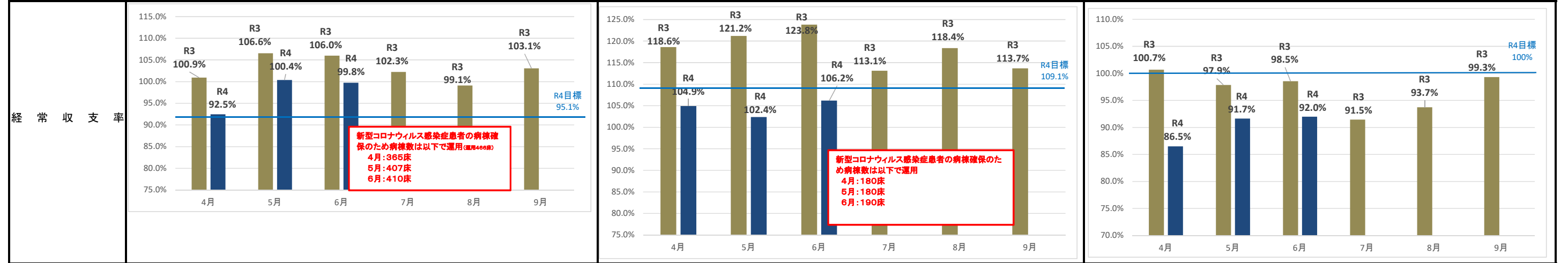
○令和4年度6月までの医業収益は入院収益の減等により、機構全体で目標を約2.1億円下回った。
 ○医業費用は経費の減等により目標を約2.0億円下回った。
 ○新型コロナウイルス感染症入院患者の減少により、一般医療を順次拡大。

	法人全体					総合医療センター					西和医療センター					総合リハビリテーションセンター				
	今期 (4~6月暫定分)	前年度 同期実績	今期目標 (百万円)	今期実績 (百万円)	実績/目標(%)	実績と目標の差 (百万円)	前年度 同期実績	今期目標 (百万円)	今期実績 (百万円)	実績/目標(%)	実績と目標の差 (百万円)	前年度 同期実績	今期目標 (百万円)	今期実績 (百万円)	実績/目標(%)	実績と目標の差 (百万円)	前年度 同期実績	今期目標 (百万円)	今期実績 (百万円)	実績/目標(%)
医業収益 (病床確保料有)	8,774	8,604	8,393	97.6%	▲ 210.6	5,651	5,537	5,513	99.6%	▲ 23.6	2,661	2,560	2,427	94.8%	▲ 132.8	462	508	453	89.3%	▲ 54.3
医業費用	8,963	9,607	9,409	97.9%	△ 197.9	6,094	6,546	6,368	97.3%	△ 178.0	2,343	2,507	2,488	99.2%	△ 19.2	525	554	553	99.9%	△ 0.6
医業収支	▲ 189	▲ 1,003	▲ 1,016	—	▲ 12.8	▲ 443	▲ 1,010	▲ 855	—	154.4	317	53	▲ 61	—	▲ 113.5	▲ 63	▲ 46	▲ 100	—	▲ 53.7
医業収支率	97.9%	89.6%	89.2%			92.7%	84.6%	86.6%			113.5%	102.1%	97.6%			88.0%	91.6%	81.9%		



経常収益・費用等

今期 (4~6月暫定分)	総合医療センター					西和医療センター					総合リハビリテーションセンター				
	前年度 同期実績	今期目標 (百万円)	今期実績 (百万円)	実績/目標(%)	実績と目標の差 (百万円)	前年度 同期実績	今期目標 (百万円)	今期実績 (百万円)	実績/目標(%)	実績と目標の差 (百万円)	前年度 同期実績	今期目標 (百万円)	今期実績 (百万円)	実績/目標(%)	実績と目標の差 (百万円)
経常収益	6,406	6,265	6,247	99.7%	▲ 17.9	2,842	2,737	2,603	95.1%	▲ 134.7	521	554	499	89.9%	▲ 55.9
経常費用	6,135	6,587	6,409	97.3%	△ 177.9	2,345	2,509	2,490	99.2%	△ 19.2	526	554	554	99.9%	△ 0.6
経常損益	272	▲ 322	▲ 162	—	160.0	497	228	113	—	▲ 115.5	▲ 5	0	▲ 55	—	▲ 55.3
経常収支率	104.4%	95.1%	97.5%			121.2%	109.1%	104.5%			99.1%	100.0%	90.0%		



主な経営指標

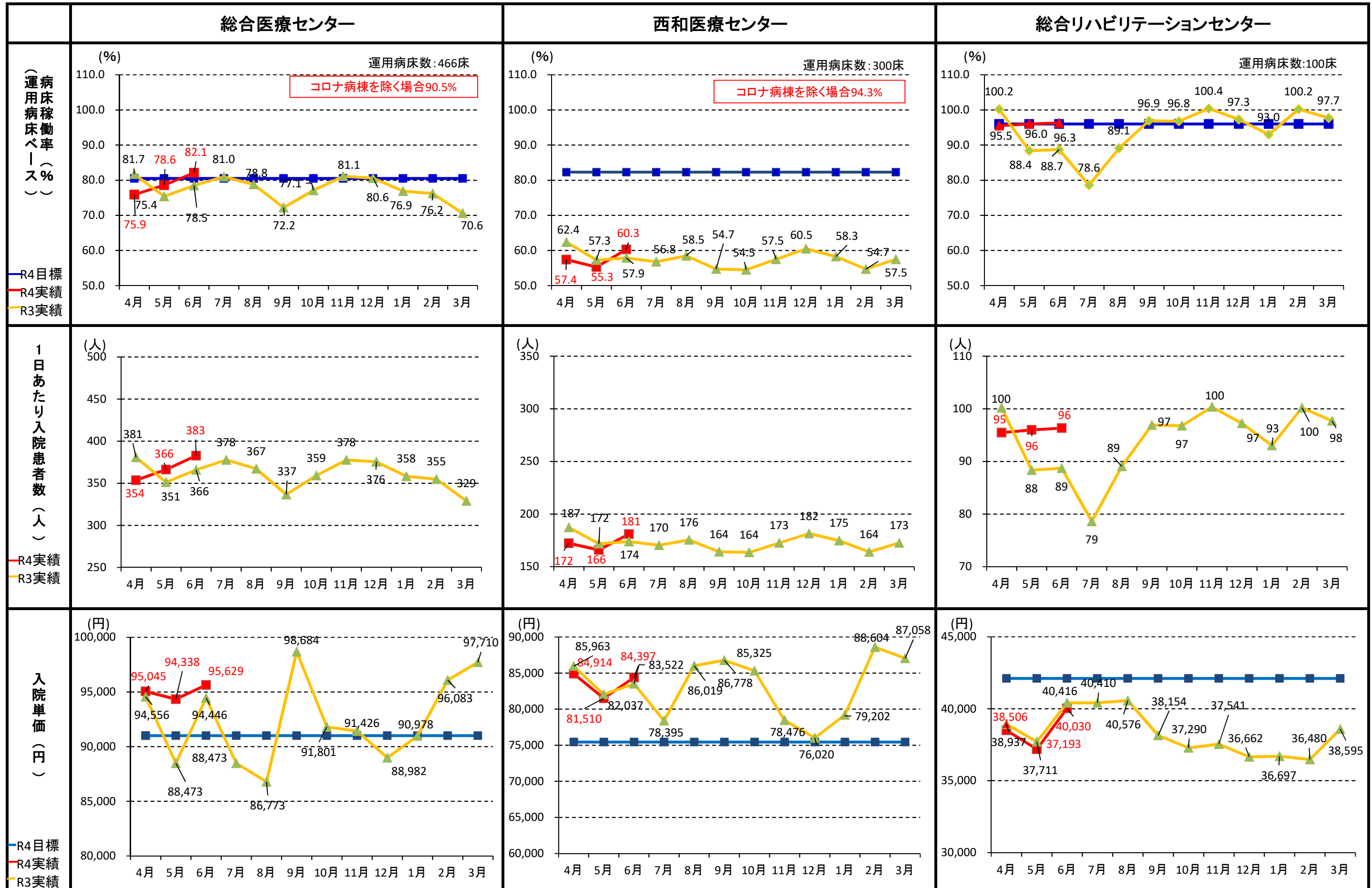
今期 (4~6月暫定分)	総合医療センター					西和医療センター					総合リハビリテーションセンター				
	前年度 同期実績	今期目標	今期実績	実績/目標(%)	実績と目標の差	前年度 同期実績	今期目標	今期実績	実績/目標(%)	実績と目標の差	前年度 同期実績	今期目標	今期実績	実績/目標(%)	実績と目標の差
入院患者数(人)	33,286	35,217	33,447	95.0%	▲ 1,770 (人)	16,162	19,256	15,742	81.8%	▲ 3,514 (人)	8,407	8,736	8,730	99.9%	▲ 6 (人)
新入院患者数(人)	2,883	3,023	2,924	96.7%	▲ 99 (人)	1,490	1,638	1,358	82.9%	▲ 280 (人)	145	180	174	96.7%	▲ 6 (人)
入院単価平均(円)	92,492	91,000	95,004	104.4%	4,004 (円)	83,841	75,445	83,607	110.8%	8,162 (円)	39,021	42,113	38,576	91.6%	▲ 3,537 (円)
平均在院日数(日)	10.6	10.8	10.7	99.1%	△ 0.1 (日)	10.9	11.4	10.8	94.4%	△ 0.6 (日)	一般病棟 20.6	19.0	17.1	89.8%	△ 1.9 (日)
											回復期病棟 60.9	60.0	56.8	94.7%	△ 3.2 (日)
外来患者数(人)	72,310	71,731	75,359	105.1%	3,628 (人)	36,251	37,804	38,558	102.0%	754 (人)	12,010	13,115	11,567	88.2%	▲ 1,548 (人)
外来単価(円)	24,323	24,119	24,163	100.2%	44 (円)	11,757	11,806	12,345	104.6%	539 (円)	9,074	9,251	8,853	95.7%	▲ 398 (円)

～コロナウイルス対応による病棟への影響～

- 総合医療センター:
 - 4/6より6F西病棟で一般患者の受入れを順次拡大。
 - 5/10より6F東病棟の感染症病床を除き、一般患者の受入を開始。
 - 6/9よりコロナ運用病床を74床から20床へ。
- 西和医療センター:
 - 4/11より一般病床を170床から180床へ。
 - 6/6より一般病床を180床から190床へ。
- 総合リハビリテーションセンター:
 - 6月は病床稼働率が約96%で推移し、入院収益が対前年同月比で8百万円増。
 - 費用については、給与費が対前年同月比5百万円増、材料費が対前年同月比4百万円増、経費が対前年同月比2百万円増。

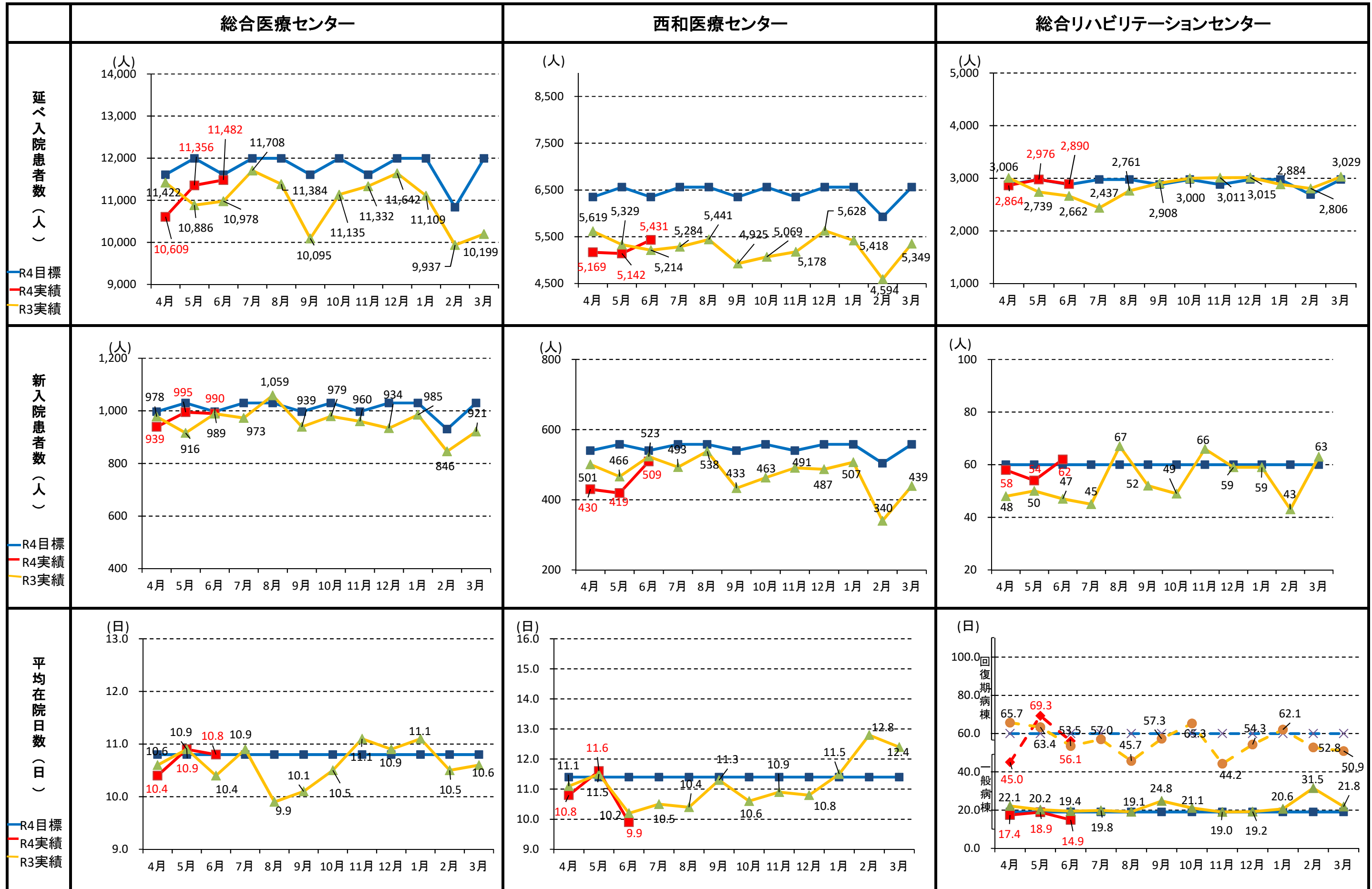
入院

各病院における診療指標の推移①(入院関係指標)



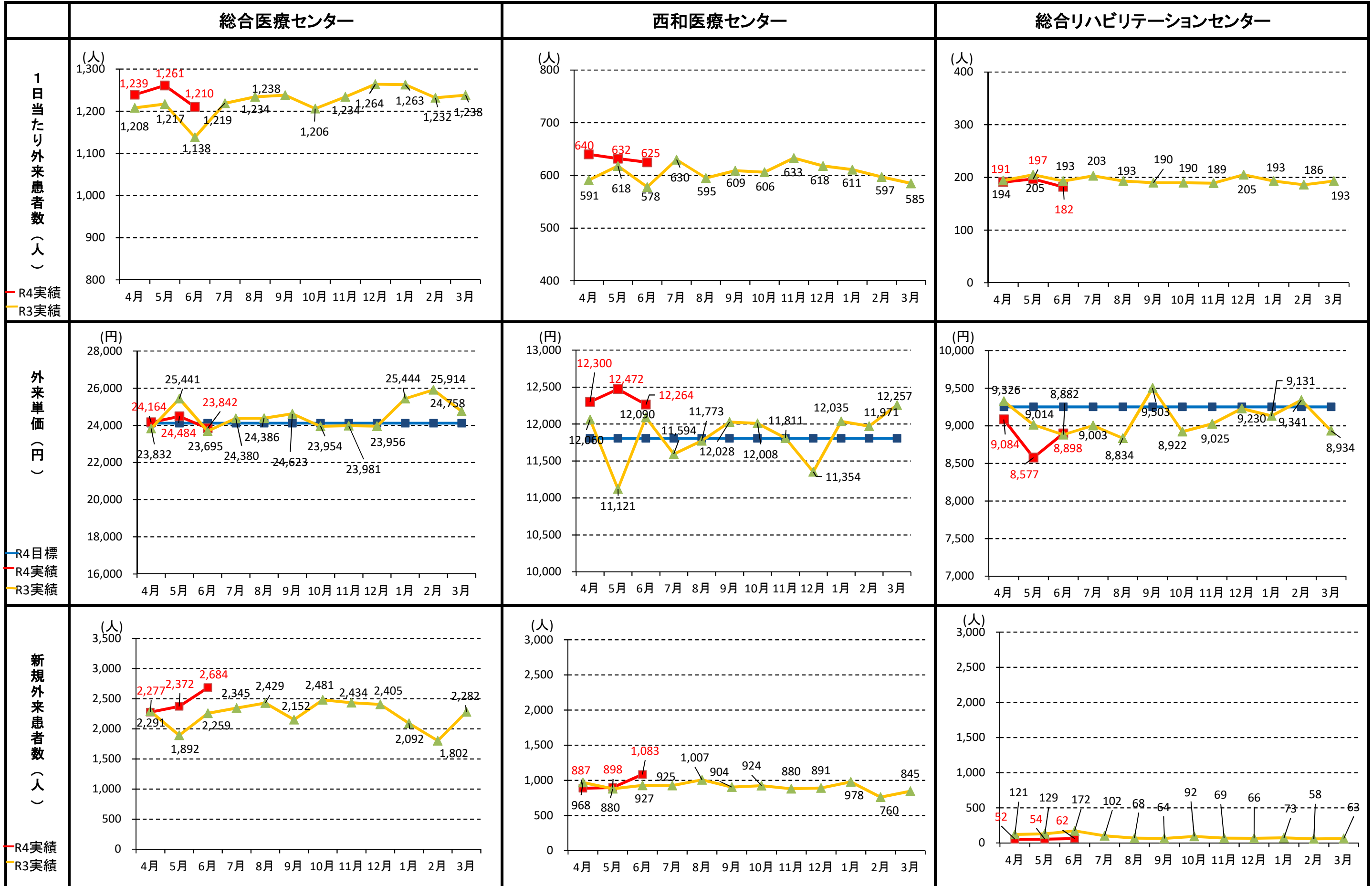
入院

各病院における診療指標の推移②(入院関係指標)



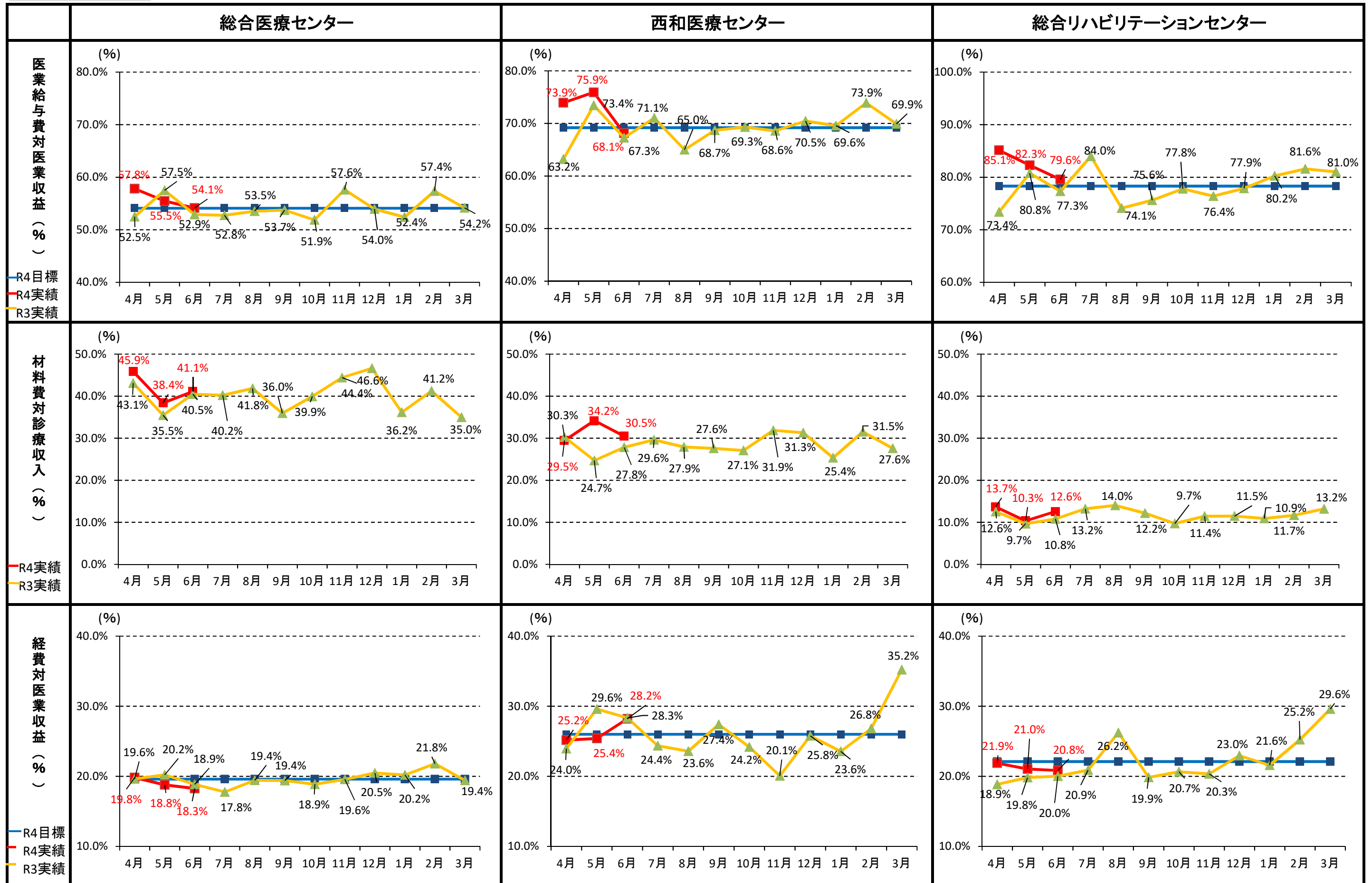
外来

各病院における診療指標の推移③(外来関係指標)



費用

各病院における診療指標の推移④(費用関係指標)



その他

各病院における診療指標の推移⑤(その他指標)

