



法隆寺 P.27 E-2
Horyuji Temple



世界遺産。推古天皇と聖徳太子が607年に創建。世界最古の木造建築。中門や五重塔などの建築や、釈迦三尊像や救世観音などの仏教美術をあわせ38件の国宝を保有。

生駒郡斑鳩町法隆寺山内1-1 [TEL]0745-75-2555 [FAX]0745-75-0102
[料]1,500円(小学生750円、西院伽藍内・大宝蔵院・東院伽藍内共通、障害者と付添人1名750円)、特別拝観は別途 [開]8:00~17:00(11月4日~2月21日は16:30まで)
[休]無休 [備考]車いすは寺務所にて貸出。



↑トイレ



↑西院伽藍から東院伽藍への石畳通路



↑参道から大宝蔵院へのスロープ



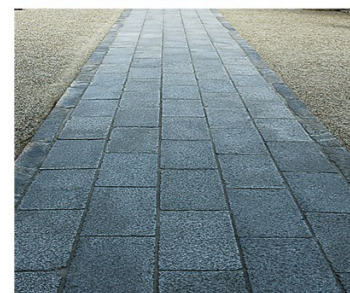
↑大宝蔵院西側のスロープ



↑夢殿入口の段差解消スロープ



↑西院伽藍入口のスロープ



↑西院伽藍内の石畳



↑西院伽藍回廊の段差解消スロープ



↑西院伽藍出口のスロープ

法起寺 P.26 D-1
Hokiji Temple



世界遺産。聖徳太子が法華経を講じたという岡本宮を長子の山背大兄王が638年に寺にしたと伝えられる。国宝の三重塔は創建当時のもので、日本最古。

生駒郡斑鳩町岡本1873 [TEL]0745-75-5559 [FAX]0745-75-0102(法隆寺)
[料]300円(小学生150円、障害者と付添人1名150円)
[開]8:30~17:00(11月4日~2月21日は16:30まで) [休]無休



↑トイレ



↑西門の段差解消スロープ



↑収蔵庫のスロープ



↑休憩所

法輪寺 P.26 C-1
Horinji Temple



飛鳥仏の薬師如来坐像や虚空蔵菩薩立像などが間近に見られる。

生駒郡斑鳩町三井1570 [TEL・FAX]0745-75-2686
[料]500円(中学・高校生400円、小学生200円、障害者無料)、特別拝観は別途
[開]8:00~17:00(入場は16:45まで)、12~2月8:00~16:30(入場は16:15まで)
[休]無休
[備考]トイレは隣接する町営駐車場にあり。車いすで講堂へ上がるには付添人の介助が必要。



↑講堂前の階段



↑町営駐車場のトイレ

中宮寺 P.27 G-2
Chuguji Temple



頬に指先を当てて、美しい微笑をたたえた国宝の木造菩薩半跏像は必見。

生駒郡斑鳩町法隆寺北1-1-2 [TEL]0745-75-2106 [FAX]0745-44-9285
[料]500円(中学生400円、小学生250円、障害者無料)
[開]9:00~16:30(入場は16:15まで)、10月1日~3月20日9:00~16:00(入場は15:45まで)
[休]無休
[備考]境内にトイレなし。本堂内は入口に階段があるが介添えがあれば拝観可。



↑入口の段差解消スロープ

法隆寺iセンター P.27 F-4
Horyuji i Center



歴史街道や斑鳩の里に関わるパンフレットや観光マップが揃う、斑鳩の里の観光案内所。生駒郡斑鳩町法隆寺1-8-25 [TEL]0745-74-6800 [FAX]0745-75-9090 [料]無料 [開]8:30~18:00 [休]無休 [備考]ベビーシートは女性用トイレのみ。



↑入口のスロープ



↑トイレ

斑鳩文化財センター P.26 D-4
Ikaruga Cultural Properties Center



藤ノ木古墳を中心に斑鳩の歴史・文化の情報を発信。

生駒郡斑鳩町法隆寺西1-11-14 [TEL]0745-70-1200 [FAX]0745-70-1201
[料]無料(特別展の期間中は有料の場合あり)
[開]9:00~17:00(入館は16:30まで)
[休]水曜(祝日の場合及び特別展の期間中は開館)、年末年始
[備考]展示室の展示ケースは車いすでも近くに寄って見学できる設計。授乳はスタッフルームを使用可。



↑施設入口



↑トイレ

吉田寺 P.26 B-6
Kichidenji Temple



本尊は奈良県最大の阿弥陀如来座像。「ぼっくり往生の寺」としても広く知られている。

生駒郡斑鳩町小吉田1-1-23 [TEL]0745-74-2651 [FAX]0745-74-2652
[料]300円(境内・本堂参拝料)
[開]9:00~16:00 [休]無休



↑本堂前の石畳



↑トイレ

藤ノ木古墳 P.26 D-3
Fujinoki Burial Mound



ガラス窓越しに、石室内の様子や玄室の石棺(実物)を見ることが出来る。

生駒郡斑鳩町法隆寺西2-1795 [TEL]0745-70-1200(斑鳩文化財センター) [FAX]0745-70-1201(斑鳩文化財センター)
[料]無料 [開]見学自由(石室のライト点灯は9:00~19:00) [休]無休
[備考]車の乗降場あり、駐車場は斑鳩文化財センターを使用可(大型バス不可)。毎年、春と秋の石室特別公開時には内部の見学可、石室内の通路の幅は約1m。特別公開時は車いすの貸出あり。

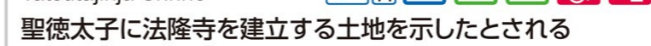


↑道路からの入口



↑ガラス越しに内部が見られる扉

龍田神社 P.26 B-5
Tatsutajinja Shrine



聖徳太子に法隆寺を建立する土地を示したとされる龍田明神に由来のある神社。

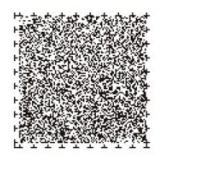
生駒郡斑鳩町龍田1-5-3 [TEL・FAX]0745-75-3163
[料]無料 [開]境内自由 [休]無休 [備考]車いすは駐車場入口側から段差なく入場可。トイレまでは段差があり介助が必要。



↑参道



↑トイレ



| | |
|---------|--|
| 駐車場/敷地内 | 駐車場あり 身障者用駐車スペースあり バス駐車場あり 平坦 段差あり スロープあり 階段 手すり付き階段 点字ブロックあり |
| 施設内 | 自動ドア 平坦もしくはスロープ 点字ブロックあり 階段 手すり付き階段 エスカレーター エレベーター 車いすの乗り入れ可 杖の使用可 施設の点字案内あり 貸出用車いす 貸出用ベビーカー AED おむつ替え台(ベビーシート) 授乳室 休憩所 |
| トイレ | 一般トイレ 洋式 和式 多目的(身障者用)トイレ 手すり付き 洗浄便座付き ベビーチェア おむつ替え台(ベビーシート) オストメイト設備 非常呼び出しボタン 多目的ベッド 身障者用洗面台 |