

災害は奈良にもやって来るとです 大切な人の命を守るろう



平成23年紀伊半島大水害(五條市)



平成29年災害(下市町)



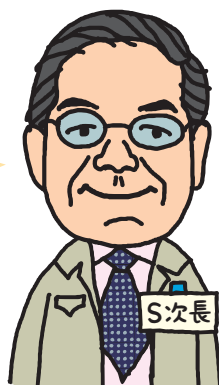
昭和57年大和川大水害(田原本町)

近年、気象状況の変化等により、大規模な災害が全国で発生しています。奈良県では、平成23年の紀伊半島大水害で、県南部において甚大な被害が発生しました。

災害についての理解を深め、家庭や地域で準備しておくことで、被害を軽減することができます。また、危機に際しては、冷静に対処することもできます。

大切な命を守るために、まずは地域の状況を確認するなど、日々の備えを行います。

6月は**土砂災害防止月間**です。山麓部に広がる住宅地でも土砂災害が発生する可能性があります。お住まいの地域が土砂災害警戒区域かどうか確認してみましょう。



命を守る「土砂災害施策」に取り組む県庁のS次長

土砂災害ってどんな現象?

土砂災害は、大雨や地震などが引き金になって発生する自然災害です。発生場所や現象により、「土石流」・「がけ崩れ」・「地すべり」の3つに分類されます。

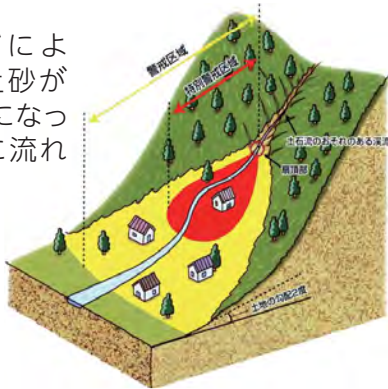
これらから住民の生命や身体を守るため、県では土砂災害防止法に基づき、**土砂災害警戒区域**と**土砂災害特別警戒区域**の指定を行っています。

種類と特徴

こんな前触れがあります!

土石流

大雨などにより、谷の土砂が水と一緒に、一気に流れ出る現象



雨が降り続けているのに、川の水位が下がる。



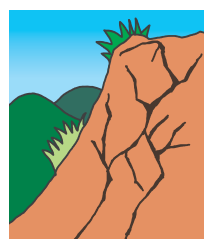
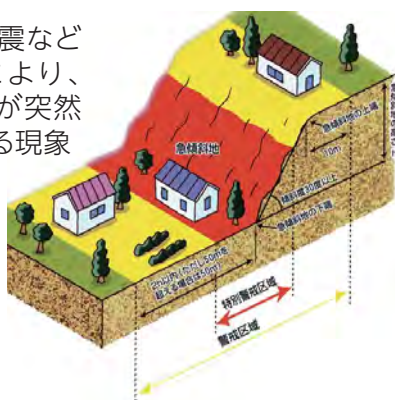
山鳴りの音が聞こえてくる。



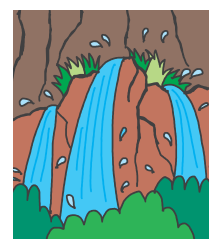
川が濁ったり、流木がまざり始める。

がけ崩れ

大雨や地震などの影響により、急な斜面が突然崩れ落ちる現象



がけにひび割れができる。



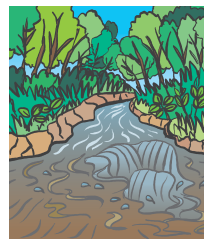
がけから水がわき出る。



がけから小石が落ちてくる。

地すべり

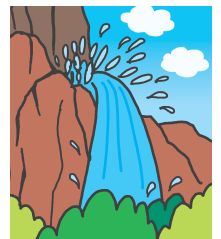
地下水の影響により、広い範囲にわたってゆっくりと斜面が動き出す現象



沢や井戸の水がにごる。



地面にひび割れができる。



斜面から水が噴き出る。



上記のような前触れがあれば、できるだけ早く安全な場所へ避難しましょう。

土砂災害警戒区域 (イエローゾーン)

土砂災害のおそれがある区域。10,810カ所。

土砂災害特別警戒区域 (レッドゾーン)

土砂災害警戒区域のうち、建築物に破損が生じ、住民に著しい危害が生じるおそれがある区域。9,832カ所。

※箇所数はR2.3末現在

あなたの地域は土砂災害警戒区域？

県では、「奈良県土砂災害・防災情報システム」により、土砂災害に関する情報提供を行っています。お住まいの近くの土砂災害警戒区域等を確認してみましょう。

奈良県土砂災害・防災情報システムで確認可能な情報

- 大雨に関する気象情報
- 雨量状況
- 土砂災害危険度情報
- 土砂災害警戒区域等の指定状況



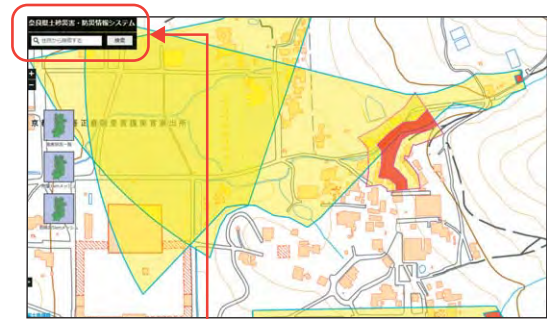
大雨に関する気象情報を教えてくれるメール配信サービスも便利！



www1.nara-saboinfo.jp/doshamap/Top

※土砂災害危険度情報は、雨により土砂災害の危険度が高まると地図上に色(低:黄色→高:紫色)で表示されます。

土砂災害警戒区域等の確認方法



(背景図: 国土地理院地図)

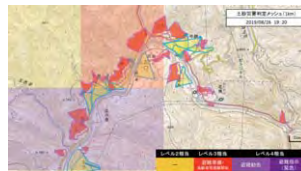
土砂災害警戒区域等マップの奈良県の地図をクリック

左上の検索窓で、確認したい区域の住所を入れて検索

大雨時は土砂災害危険度をチェックしましょう

「土砂災害危険度情報」と「土砂災害警戒区域」を重ね合わせて、地域の状況を早めに確認しましょう。

土砂災害警戒区域がある地区の人は、危険度が高まる前に早めの避難を！



その他のお役立ちツール

- ハザードマップ(市町村)
- 重ねるハザードマップ(国土交通省)
- 川の防災情報(国土交通省)
- 気象庁HP



土砂災害について考えてみましょう！

土砂災害防止に関する絵画・作文 募集

あなたもチャレンジしてみませんか？
応募方法は、下記HPでご確認ください。

応募〆切
9月15日(火)



宇陀市立室生中学校3年 鍵山 璃菜さん



天理市立南中学校2年 西口 佳希さん

※学校名・学年・氏名は応募当時のものです。

防災教育コンテンツ

県砂防・災害対策課HPでは、土砂災害について正しい知識を身に付け、災害から身を守る方法が学べる「防災教育コンテンツ」を設けています。

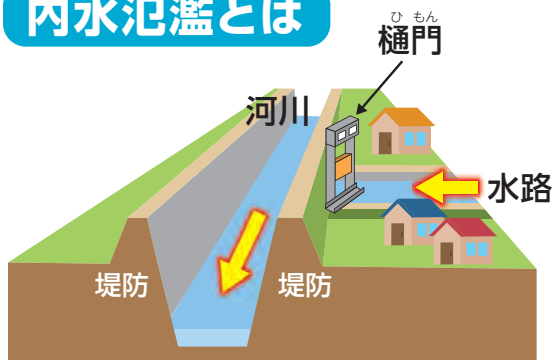
みんなで土砂災害について理解を深めてみませんか。



大雨による被害 ～内水氾濫～

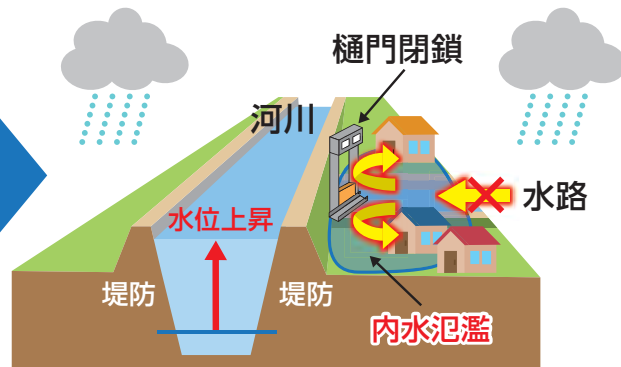
大雨が降り続くと、内水氾濫による内水被害も発生しています。
内水による床上・床下浸水被害の解消に向けて、市町村と連携し、各支川に必要な貯留施設の整備を進めています。

内水氾濫とは



平時は水路から河川に排水が可能

大雨



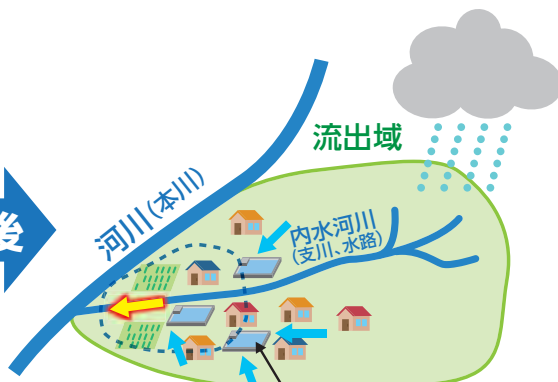
河川の水位が上昇すると、排水できなくなった内水が住宅や農地に流れ込み、床上・床下浸水の被害が発生

床上・床下浸水被害の軽減・解消



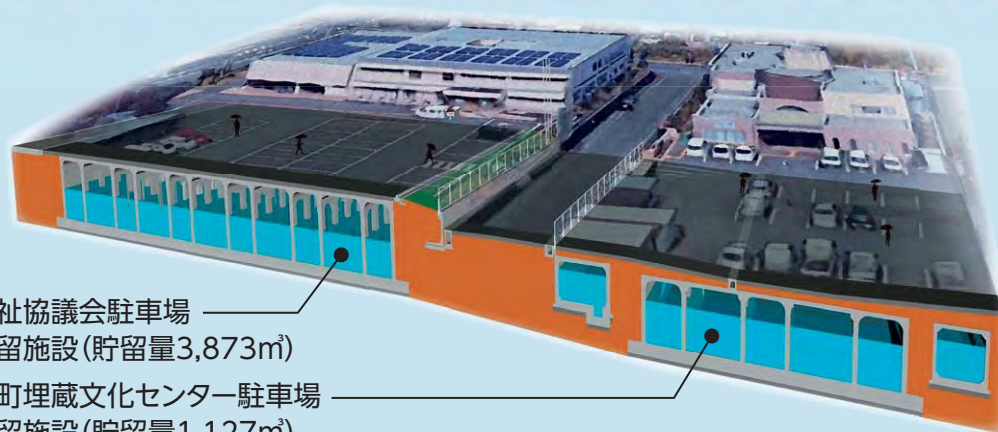
大雨による内水被害のある地域

対策後



雨水を貯留施設に一時的に貯留することで内水被害の軽減・解消

令和元年度に田原本町で内水対策工事に着手しています

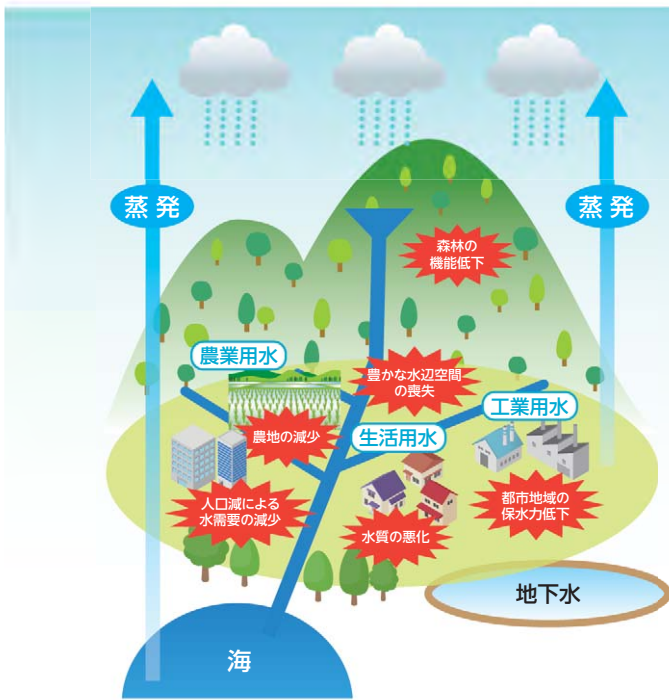


- ① 社会福祉協議会駐車場
地下貯留施設(貯留量3,873m³)
- ② 田原本町埋蔵文化センター駐車場
地下貯留施設(貯留量1,127m³)

問 県河川整備課 ☎0742-27-7507 FAX0742-22-1399

特集
県民ニュース
奈良を知ろう
暮らしに役立つ
お知らせ

わたしたちに恵みをもたらす ～水～



「大雨」は災害を引き起こす1つの要因ですが、その元となる「水」は私たちの生活や産業にとっても必要不可欠な資源です。

県では平成22年6月に「**なら水循環ビジョン**」を策定し、4つの基本目標のもと、治水、利水、環境、土地利用などの対策を行ってきました。

今年4月からは、「**水循環・森林・景観環境部**」として組織を再編し、**水循環にかか**る施策を一體的に進めていきます。

なら水循環ビジョン

水に愛着を持って守りながら使う



奈良県山の日・川の日イベント

水をきれいに保つ



大和川一斉清掃

水を蓄え、育み、ゆっくり流す



ため池の治水利用

4つの
目標

水を効果的・効率的に利用する



御所浄水場

