



ナビちゃん

やまとの安全



ナポくん

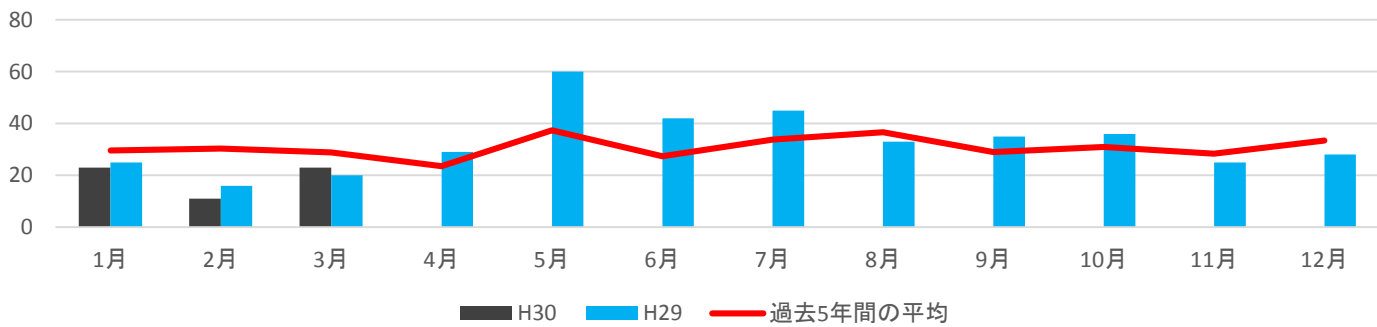
空き巣・忍込みに注意！！

奈良県内では、今年1～3月までの3ヶ月間で、空き巣や忍込みなどの住宅侵入窃盗事件が57件も発生し、3月の1ヶ月だけで約半数の23件が発生しています。

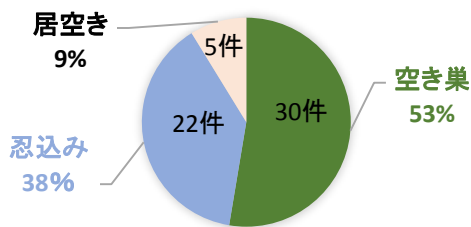
また、今年の被害状況を見ると、半数以上が無施錠のドアや窓から侵入されています。

例年5月は、住宅侵入窃盗事件が増える傾向にあるとともに、ゴールデンウィークを迎え、外出する機会が多くなると思いますので、注意してください。

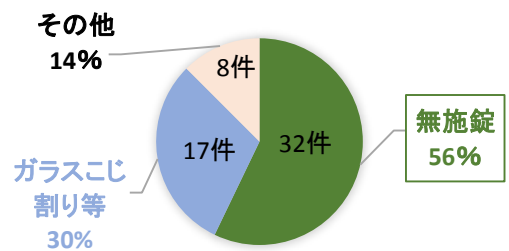
住宅侵入窃盗事件の月別件数



住宅侵入窃盗事件の内訳
(平成30年3月末現在 57件)



被害状況(侵入手段)



その内



- **ドアや窓の施錠を確実に！**
(トイレやお風呂場の窓、勝手口の上下スライド部分の施錠を忘れがちですので、気をつけてください。)
- **出かける前や、寝るときは両戸を閉めましょう**
- **音の鳴る防犯装置、センサーライト、補助錠を設置しましょう**

あいさつ・声かけ・鍵掛け運動「チャレンジ絆」に参加しませんか？

あいさつ・声かけ・鍵掛けをきっかけとして、地域全体で「犯罪者の入りこみにくいまちづくり」を目指しませんか？この運動に興味のある方は警察署の生活安全課まで相談してください！

平成30年4月23日
奈良県警察本部
生活安全企画課
(犯罪抑止対策室)