



ナビちゃん

やまとの安全

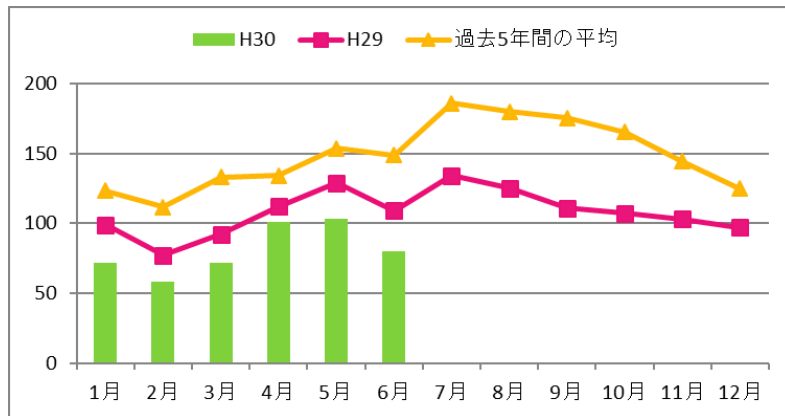


ナポくん

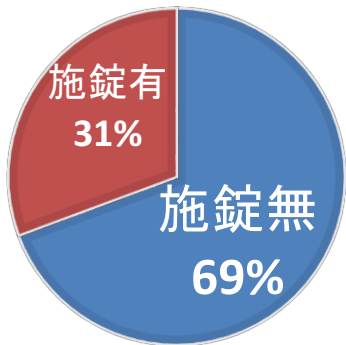
平成30年上半期の 自転車盗

486件

本年上半期の奈良県内における自転車盗の発生状況は486件で、前年同期で比べると減少傾向にあります。しかし、毎年7月以降、増加する傾向がありますので、自転車の確実な鍵かけは当然のことながら、**ツーロック**を心がけてください。



	1月	2月	3月	4月	5月	6月	7月	8月	9月	10月	11月	12月	6月末
H30	72	58	72	101	103	80							486
H29	99	77	92	112	129	109	134	125	111	107	103	97	618
過去5年間の平均	123.4	111.6	133	134.2	153.6	148.8	186	180	175.4	165.2	144.4	124.6	804.6



	未成年者	20代	30代	40代	50代	60代	70代	80代
被害者の割合	49%	25%	8%	7%	4%	3%	3%	1%

その内、施錠をしていた割合は...

施錠率	23%	33%	36%	33%	58%	35%	38%	40%
-----	-----	-----	-----	-----	-----	-----	-----	-----

自転車盗被害の内、約7割が**無施錠**です。また、被害の半数が未成年者で、年齢が低いほど、施錠率が低い傾向にあります。「鍵をしていなくても大丈夫だろう」「ちょっとくらいなら大丈夫だろう」が被害に遭うキッカケです。保護者の方は、お子様に大切な自転車が被害に遭わないよう、「鍵かけの大切さ」を教えてあげてください。急いでも、一息ついて、必ず鍵をかけたことを確認しましょう。



被害に遭わないために、**ツーロック！！**

平成30年7月24日
奈良県警察本部
生活安全企画課
(犯罪抑止対策室)