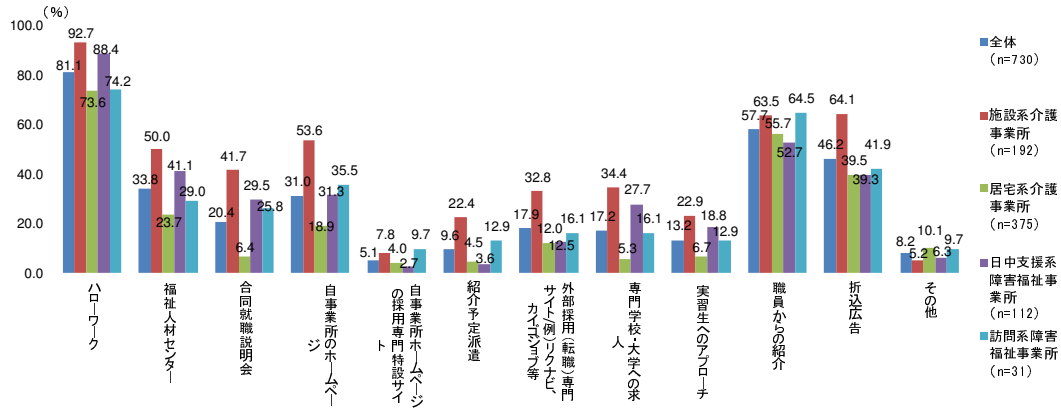
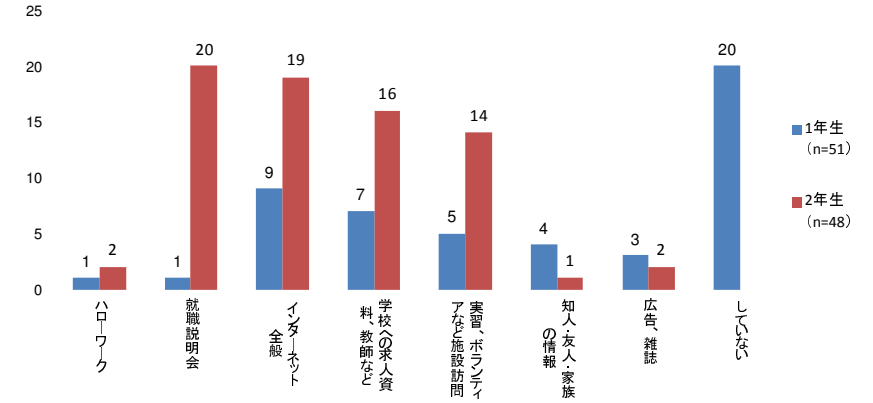


多様な方法を用いた、事業所の情報発信 関連データ

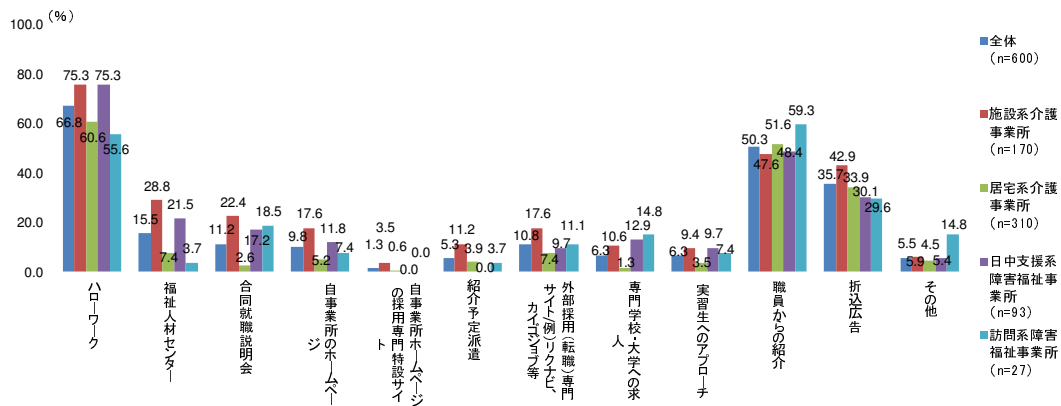
現在使用している採用方法 (事業区分 : MA)



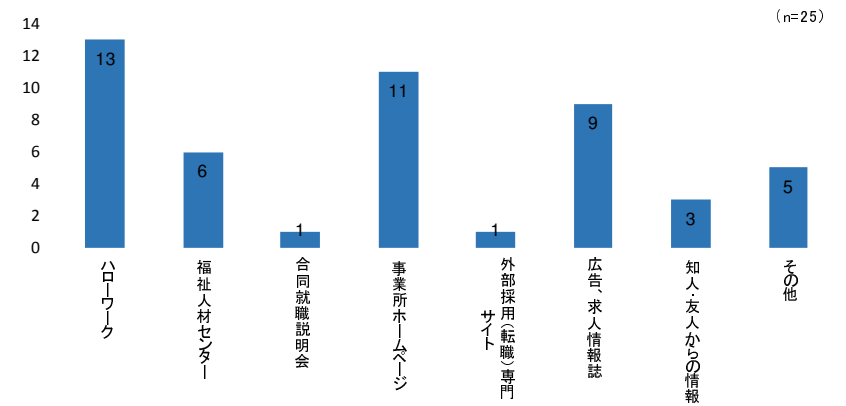
就職先に関する情報収集方法 (学生 : MA)



効果があった採用方法 (事業区分 : MA)

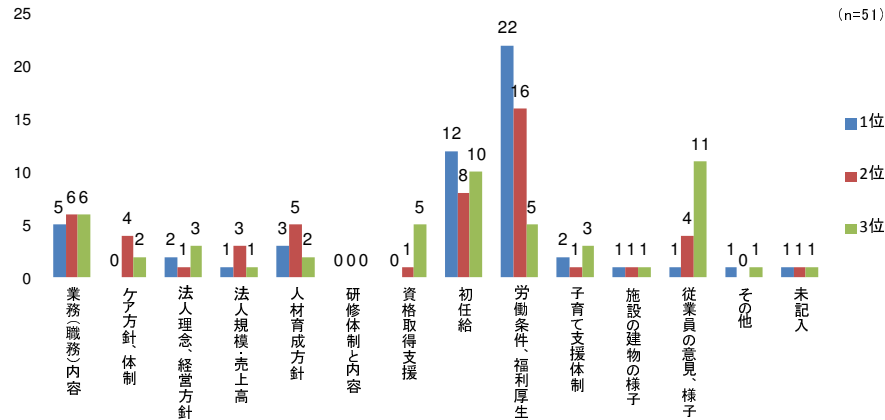


就職先に関する情報収集方法 (求職者 : MA)

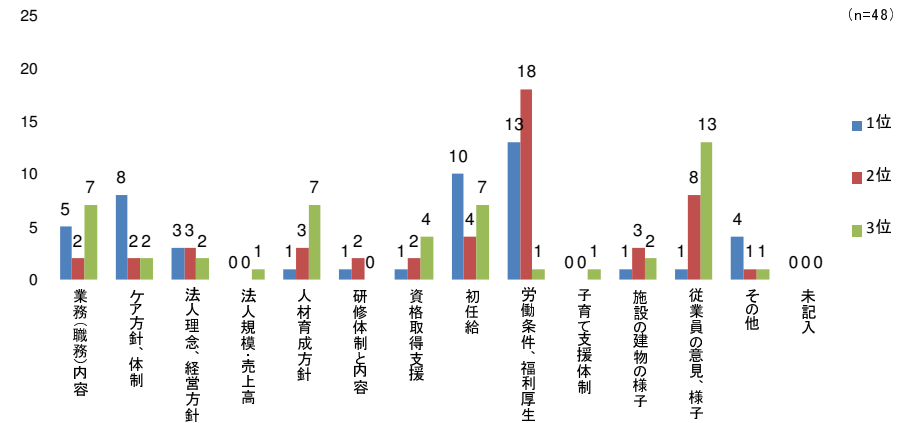


コンプライアンス(労働関連法制の徹底等) 関連データ

就職先検討のために必要な情報 (学生(1年生) : SA)



就職先検討のために必要な情報 (学生(2年生) : SA)



求職者(学生)の聞き取り調査内容【就職先検討のために必要な情報】

《労働条件に関する内容：主な意見抜粋》

- ・ 介護施設は労働条件が劣悪なところも多いと聞いているので、労働時間やシフト体制などはしっかり知りたい。
- ・ 休みなしでの勤務がないように。
- ・ 労働条件は労働時間やシフトが法律で定められている基準を守っているか。
- ・ 就職してから労働条件が悪い事を知りたくない。
- ・ 労働条件や福利厚生が良くないと、無理な勤務を強制されそうだから。
- ・ 入職後に当初言っていた内容とは全く違うというブラックな事業所で働くのは嫌だから。
- ・ 週休2日はしっかりと取らないと自分が毎日やっていけるか不安である。

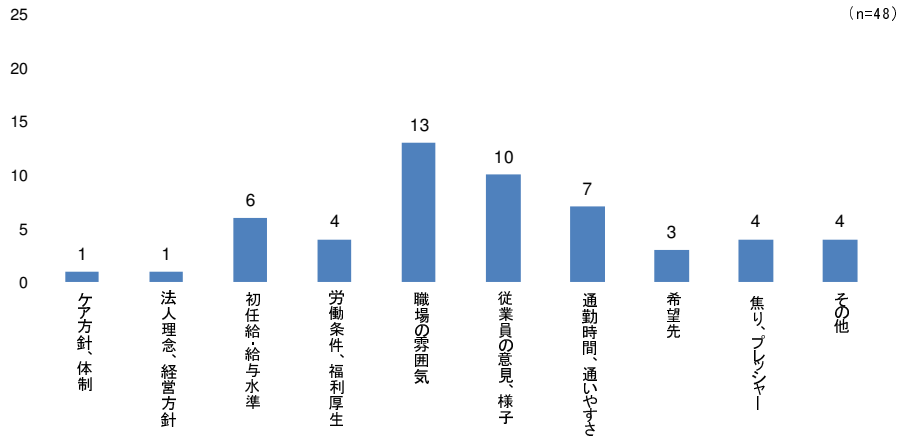
求職者(再就職者)の聞き取り調査内容【就職活動上の不満点】

《募集要項、条件提示内容に関する不満：主な意見抜粋》

- ・ 仕事内容、主に行う業務の内容や勤務体系が分かりづらい。
- ・ 残業代が支給されるのかが分からない。
- ・ 以前、募集内容と実際の勤務内容が異なっていたことがある。入職後にテスト行うなど条件に記載されていないものもあった。条件は正直に伝えてほしい。
- ・ 賃金や労働時間など、口頭で聞いたら詳細を教えてもらえるが書面の内容ではわかりにくい。労働条件について書面に明記しておいてほしい。

事業所の地域貢献(実習生、インターンシップ生の受け入れ推進等) 関連データ

就職先決定時に最終的に決め手となった要素 (学生(2年生) : MA)



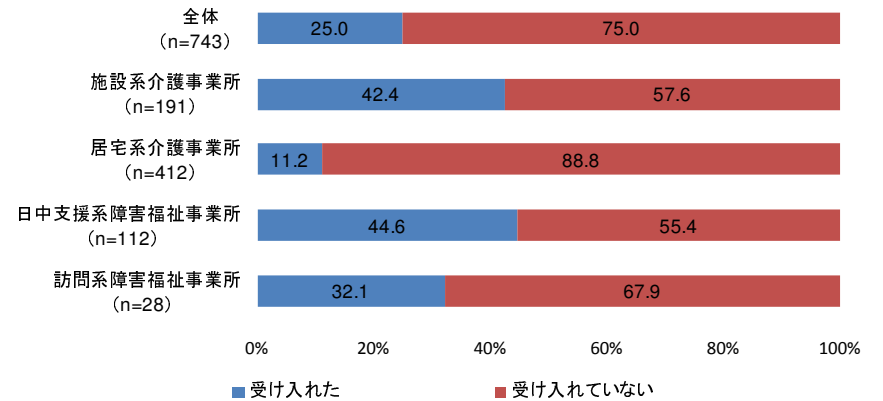
※ その他の内容・・・就職先未確定など

実習生・インターンシップ生を受け入れている事業所のうち、実習・インターンシップから採用につながった人数 (事業区分)

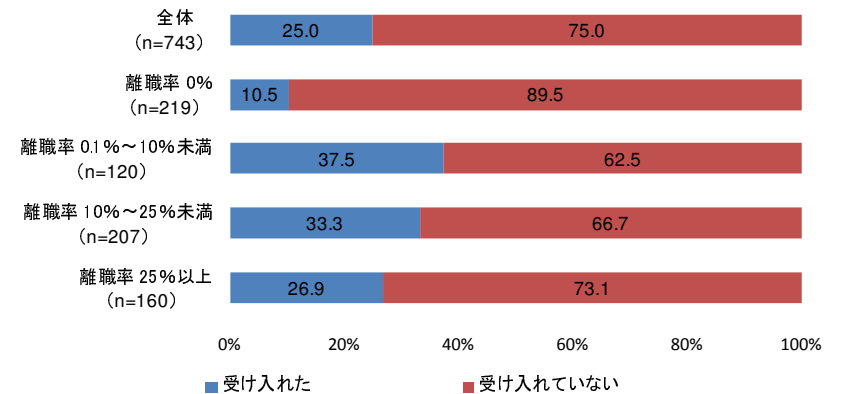
(単位：％、人)

Ⅶ. 2. (2) ② 採用人数							
区分	回答数 (n)	0名	1名～4名	5名～9名	10名～	平均採用人数	
全体	177	74.6	25.4	0.0	0.0	0.4	
事業区分	施設系介護事業所	78	70.5	29.5	0.0	0.0	0.4
	居宅系介護事業所	42	81.0	19.0	0.0	0.0	0.3
	日中支援系障害福祉事業所	48	77.1	22.9	0.0	0.0	0.4
	訪問系障害福祉事業所	9	66.7	33.3	0.0	0.0	0.3
	介護事業所 合計	120	74.2	25.8	0.0	0.0	0.4
	障害福祉事業所 合計	57	75.4	24.6	0.0	0.0	0.4

実習生・インターンシップ生の受け入れ状況(事業区分 : SA)



実習生・インターンシップ生の受け入れ状況(離職率区分 : SA)



事業所の聞き取り調査内容【実習・インターンシップを受け入れているか】

《体制はあるが学生が来ない：主な意見抜粋》

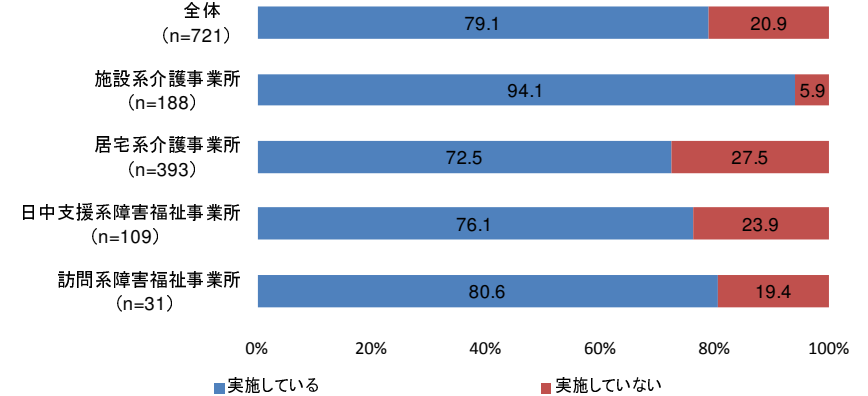
- ・昔は多かったが、奈良県内の学校が減少したためか現在は来ない。
- ・受け入れはしているが、学生が来ない。学生は新しい施設、特にユニット型の施設へ研修に行くことが多い。
- ・受け入れの申込みを行っているが、未だ申し込みなし。地理的に難しいのかと思っている。
- ・受け入れ自体は行う体制があり、過去は受け入れてきたが、最近では希望する学生がいない。
- ・門戸は開けているが実際に来る人は少なく、毎年来るとは限らない。
- ・訪問介護事業所としては行っていないが、指示があれば実施は可能である。
- ・以前は行っていたが、現在申込みもないため採用活動の一環とはなっていない。

研修体制、人材育成方針（新入職員に対する教育の充実等） 関連データ

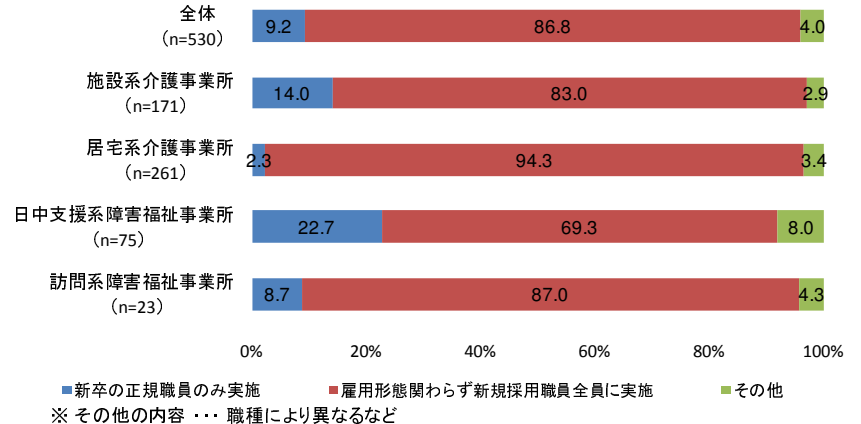
総離職者に占める入職後1年以内の離職者数（事業区分）



新規採用者研修の実施状況（事業区分：SA）



新規採用者研修の実施状況（事業区分：SA）



(単位：%)

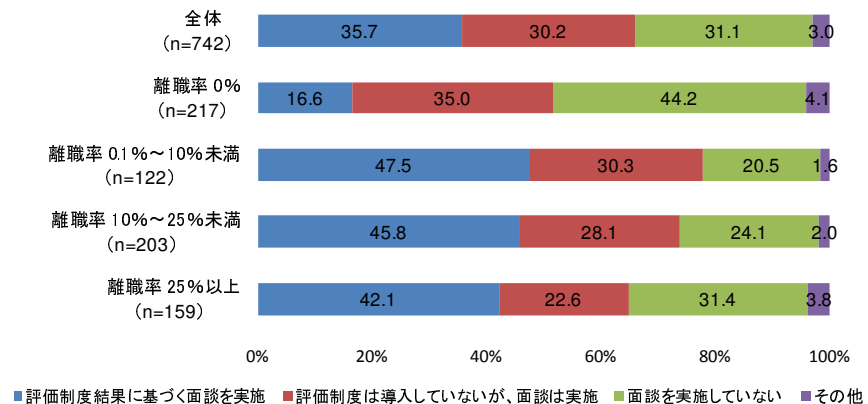
区分	回答数 (n)	0%	0.1% ~ 9.9%	10.0% ~ 29.9%	30.0% ~ 49.9%	50.0% ~ 79.9%	80.0% ~	平均	
全体	495	33.1	0.2	9.7	8.9	18.4	29.7	45.8	
事業区分	施設系介護事業所	161	18.0	0.6	15.5	14.9	24.2	26.7	49.8
	居宅系介護事業所	234	38.0	0.0	6.0	6.0	19.2	30.8	45.1
	日中支援系障害福祉事業所	77	45.5	0.0	11.7	6.5	6.5	29.9	38.3
	訪問系障害福祉事業所	23	47.8	0.0	0.0	4.3	8.7	39.1	45.9
	介護事業所 合計	395	29.9	0.3	9.9	9.6	21.3	29.1	47.0
	障害福祉事業所 合計	100	46.0	0.0	9.0	6.0	7.0	32.0	40.0
新卒採用者区分	0名	413	35.6	0.0	8.0	6.3	16.5	33.7	46.8
	1名~	77	16.9	1.3	19.5	23.4	29.9	9.1	40.8
事業所所在地区分	奈良・西和地域	241	34.4	0.0	11.6	9.5	18.7	25.7	42.1
	東和・中和地域	216	31.9	0.5	7.9	7.9	19.4	32.4	48.5
	南和地域	38	31.6	0.0	7.9	10.5	10.5	39.5	50.8

職員の聞き取り調査内容【職員の確保・採用につながる認証評価項目は何か】

《主な意見抜粋》

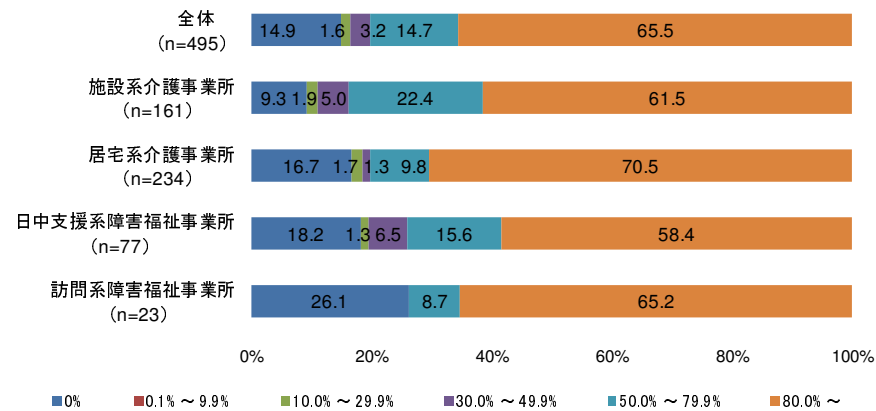
- ・ 人手不足のため、無資格の人が研修後に一人で業務をするのは不安である。
- ・ 教育研修を評価すべき。無資格、無経験の方も入職するので新人研修をしっかりと行っているか、キャリアアップをしっかりと行っているか。
- ・ 新人のフォローがしっかりできるか。
- ・ 介護は無資格の人も働いている現状なので、その人が不安にならない教育制度が必要。

面談の実施状況（離職率区分：SA）

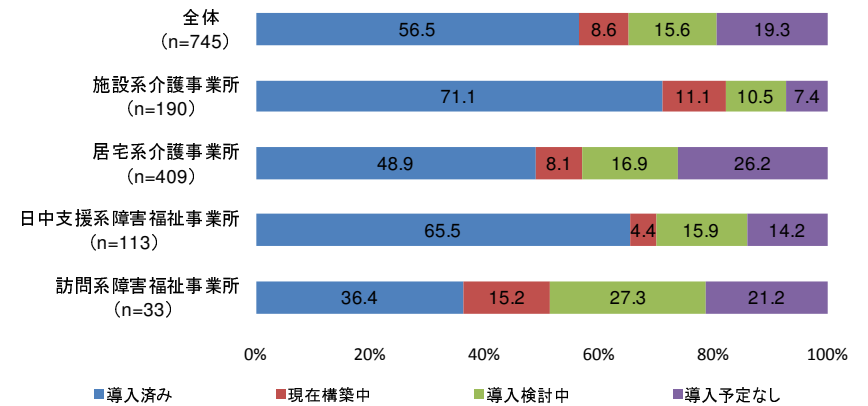


キャリアパス、給与体系 (10年後の生活を想定できる処遇制度等) 関連データ

総離職者に占める入職後3年以内の離職者数 (事業区分)



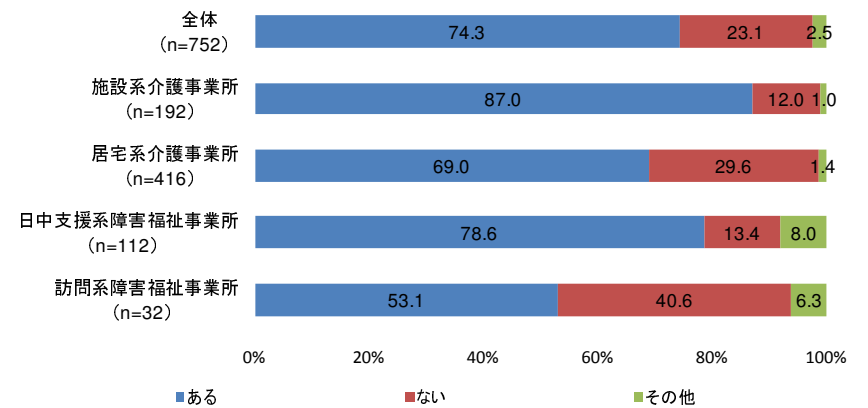
キャリアパスの整備状況 (事業区分: SA)



(単位: %)

II. 2 (5) 離職者総数に占める3年以内離職者数									
区分		回答数 (n)	0%	0.1% ~ 9.9%	10.0% ~ 29.9%	30.0% ~ 49.9%	50.0% ~ 79.9%	80.0% ~	平均
全体		495	14.9	0.0	1.6	3.2	14.7	65.5	75.8
事業区分	施設系介護事業所	161	9.3	0.0	1.9	5.0	22.4	61.5	77.5
	居宅系介護事業所	234	16.7	0.0	1.7	1.3	9.8	70.5	77.1
	日中支援系障害福祉事業所	77	18.2	0.0	1.3	6.5	15.6	58.4	70.0
	訪問系障害福祉事業所	23	26.1	0.0	0.0	0.0	8.7	65.2	70.9
	介護事業所 合計	395	13.7	0.0	1.8	2.8	14.9	66.8	77.2
障害福祉事業所 合計		100	20.0	0.0	1.0	5.0	14.0	60.0	70.2
新卒採用者区分	0名	413	16.5	0.0	1.2	2.4	11.4	68.5	76.3
	1名 ~	77	5.2	0.0	3.9	7.8	33.8	49.4	74.6
事業所所在地区分	奈良・西和地域	241	15.4	0.0	1.2	3.7	14.9	64.7	75.0
	東和・中和地域	216	14.8	0.0	1.4	3.2	13.9	66.7	76.9
	南和地域	38	13.2	0.0	5.3	0.0	18.4	63.2	75.2

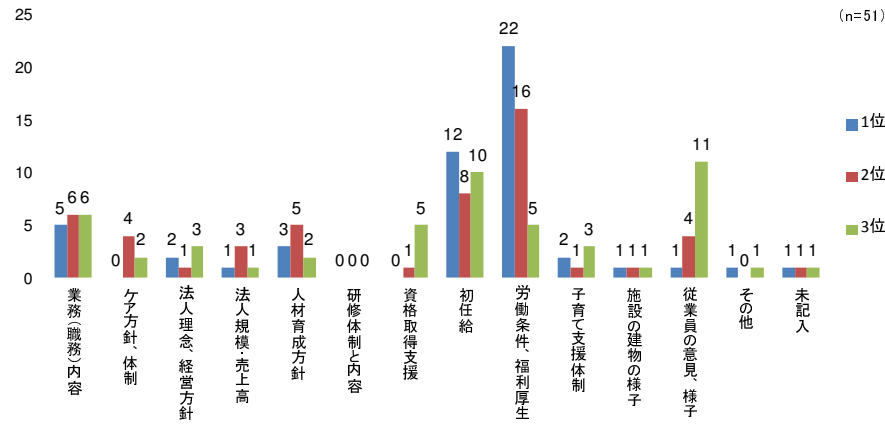
賃金制度内規の整備状況 (事業区分: SA)



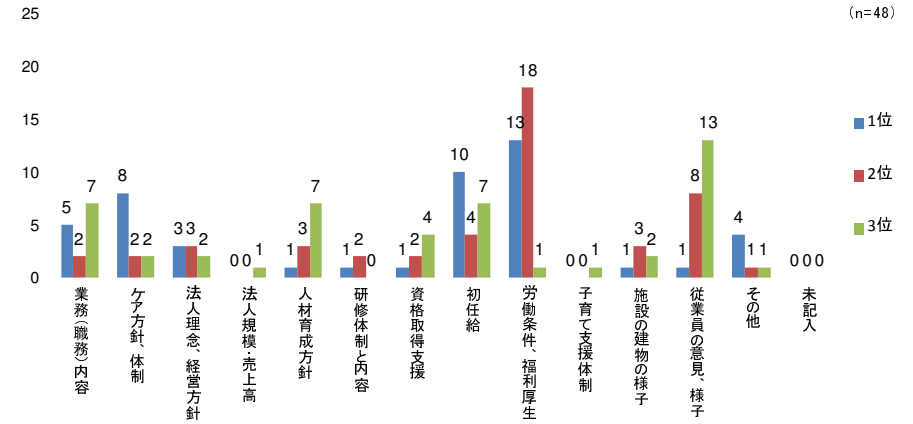
※ その他の内容・・・現在構築中など

キャリアパス、給与体系(10年後の生活を想定できる処遇制度等) 関連データ

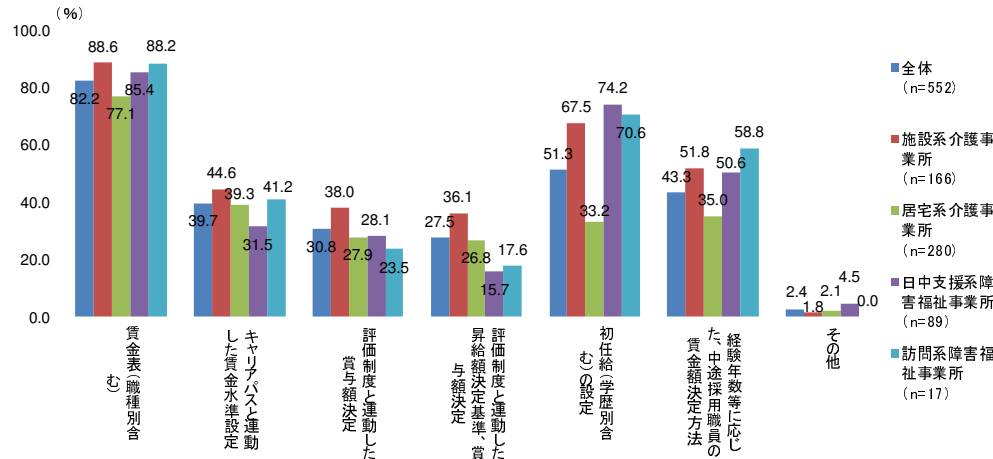
就職先検討のために必要な情報 (学生(1年生): SA)



就職先検討のために必要な情報 (学生(2年生): SA)



賃金制度内規の設定内容 (事業区分: MA)

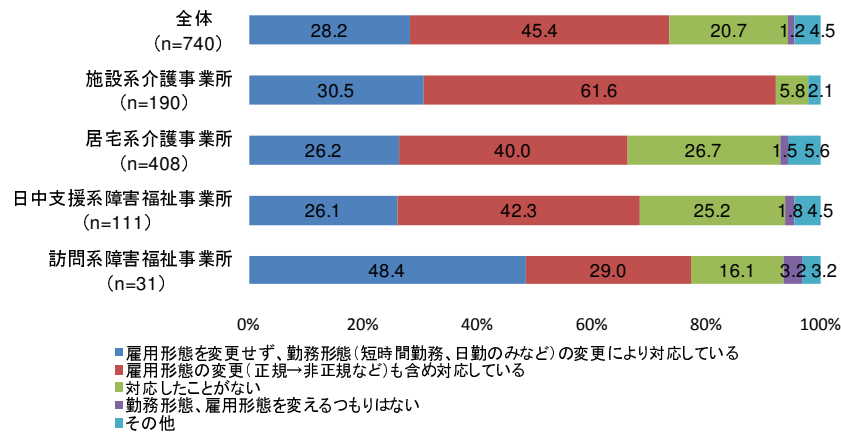


職員聞き取り調査 : 職員のモチベーション向上、職員定着の関係性(キャリアアップ、賃金水準・労働条件、勤務体系などの整備)

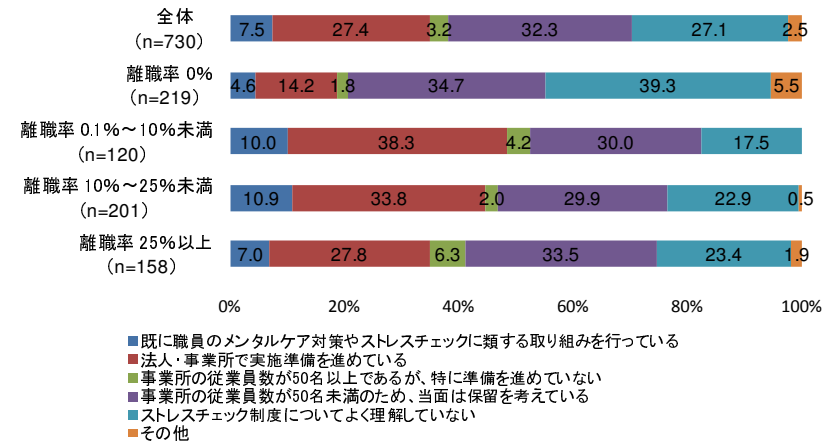
項目	条件1位		条件2位		条件3位	
	回答数	割合	回答数	割合	回答数	割合
経営理念・経営方針の有無・浸透状況	16	4.1%	14	3.6%	10	2.6%
コミュニケーション頻度、職場の人間関係	155	39.8%	66	17.0%	60	15.4%
教育研修の頻度、内容	12	3.1%	30	7.7%	45	11.6%
キャリアアップ、賃金水準	76	19.5%	85	21.9%	81	20.8%
労働条件、勤務体系などの整備	60	15.4%	103	26.5%	55	14.1%
ケア(支援)水準の高さ	14	3.6%	28	7.2%	47	12.1%
地域社会との関わり、必要性の実感	2	0.5%	6	1.5%	20	5.1%
その他	2	0.5%	3	0.8%	6	1.5%
無回答	52	13.4%	54	13.9%	65	16.7%

休暇制度、福利厚生(家庭・子育てと両立して働くことができる環境等) 関連データ

復職・継続勤務支援実施内容(事業区分: SA)



ストレスチェック制度の実施状況(離職率区分: SA)



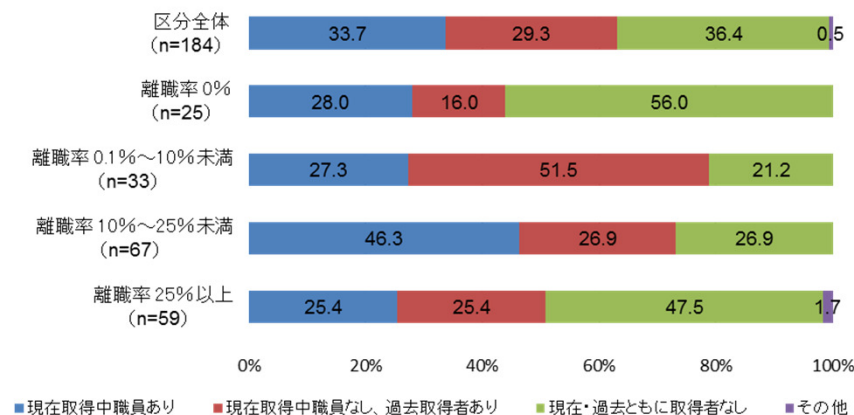
求職者(学生・再就職者)の聞き取り調査内容【勤務先の選択条件】

《主な意見抜粋》

- ・ 女性は出産する時、子育てで休暇をもらえるかを重要視すると思う。
- ・ 労働時間、シフトを重視。結婚して子どもができて、休暇を取る、施設の保育所などに預けるなどにより仕事を続けたい。
- ・ 子育てとの両立。

職員聞き取り調査 : 職員のモチベーション向上、職員定着の関係性(キャリアアップ、賃金水準・労働条件、勤務体系などの整備)

各種休暇制度取得状況(事業別離職率区分: 施設系介護事業所 SA) 育児休暇取得状況



(n=389)

項目	条件1位		条件2位		条件3位	
	回答数	割合	回答数	割合	回答数	割合
経営理念・経営方針の有無・浸透状況	16	4.1%	14	3.6%	10	2.6%
コミュニケーション頻度、職場の人間関係	155	39.8%	66	17.0%	60	15.4%
教育研修の頻度、内容	12	3.1%	30	7.7%	45	11.6%
キャリアアップ、賃金水準	76	19.5%	85	21.9%	81	20.8%
労働条件、勤務体系などの整備	60	15.4%	103	26.5%	55	14.1%
ケア(支援)水準の高さ	14	3.6%	28	7.2%	47	12.1%
地域社会との関わり、必要性の実感	2	0.5%	6	1.5%	20	5.1%
その他	2	0.5%	3	0.8%	6	1.5%
無回答	52	13.4%	54	13.9%	65	16.7%