

5. 平成37(2025)年における主な疾病別の医療需要等推計

(1)がん

	高度急性期機能				急性期機能				回復期機能			
	医療機関所在地 (人/日)	患者住所地 (人/日)	流入-流出 (人/日)	充足率	医療機関所在地 (人/日)	患者住所地 (人/日)	流入-流出 (人/日)	充足率	医療機関所在地 (人/日)	患者住所地 (人/日)	流入-流出 (人/日)	充足率
奈良	38.5	55.3	▲16.7	69.7%	105.8	133.8	▲27.9	79.1%	80.6	101.3	▲20.7	79.6%
東和	54.3	29.2	25.1	186.1%	133.6	70.4	63.2	189.8%	87.2	55.5	31.7	157.0%
西和	38.8	54.6	▲15.8	71.1%	87.6	127.7	▲40.1	68.6%	75.2	104.4	▲29.2	72.0%
中和	56.4	54.1	2.3	104.3%	160.9	147.8	13.0	108.8%	141.9	128.4	13.5	110.5%
南和	0.0	12.1	▲12.1	-	0.0	31.0	▲31.0	-	0.0	25.9	▲25.9	-
奈良県	188.1	205.2	▲17.2	91.6%	487.9	510.6	▲22.7	95.5%	385.0	415.5	▲30.5	92.7%

(2)急性心筋梗塞

	高度急性期機能				急性期機能				回復期機能			
	医療機関所在地 (人/日)	患者住所地 (人/日)	流入-流出 (人/日)	充足率	医療機関所在地 (人/日)	患者住所地 (人/日)	流入-流出 (人/日)	充足率	医療機関所在地 (人/日)	患者住所地 (人/日)	流入-流出 (人/日)	充足率
奈良	0.0	0.0	0.0	-	0.0	0.0	0.0	-	0.0	0.0	0.0	-
東和	0.0	0.0	0.0	-	0.0	0.0	0.0	-	0.0	0.0	0.0	-
西和	0.0	0.0	0.0	-	0.0	0.0	0.0	-	0.0	0.0	0.0	-
中和	0.0	0.0	0.0	-	0.0	0.0	0.0	-	0.0	0.0	0.0	-
南和	0.0	0.0	0.0	-	0.0	0.0	0.0	-	0.0	0.0	0.0	-
奈良県	0.0	0.0	0.0	-	0.0	0.0	0.0	-	0.0	0.0	0.0	-

(3)脳卒中

	高度急性期機能				急性期機能				回復期機能			
	医療機関所在地 (人/日)	患者住所地 (人/日)	流入-流出 (人/日)	充足率	医療機関所在地 (人/日)	患者住所地 (人/日)	流入-流出 (人/日)	充足率	医療機関所在地 (人/日)	患者住所地 (人/日)	流入-流出 (人/日)	充足率
奈良	13.6	14.9	▲1.3	91.3%	59.7	61.7	▲2.0	96.8%	47.3	43.6	3.7	108.4%
東和	14.0	0.0	14.0	-	52.8	32.8	20.0	161.2%	33.1	20.9	12.2	158.3%
西和	0.0	12.3	▲12.3	0.0%	39.0	48.3	▲9.3	80.8%	28.2	35.7	▲7.5	78.9%
中和	12.2	14.0	▲1.8	86.9%	51.7	56.6	▲4.9	91.3%	27.8	34.6	▲6.7	80.5%
南和	0.0	0.0	0.0	-	0.0	13.7	▲13.7	-	0.0	10.5	▲10.5	-
奈良県	39.9	41.2	▲1.4	96.7%	203.2	213.0	▲9.8	95.4%	136.3	145.2	▲8.9	93.9%

(4)糖尿

	高度急性期機能				急性期機能				回復期機能			
	医療機関所在地 (人/日)	患者住所地 (人/日)	流入-流出 (人/日)	充足率	医療機関所在地 (人/日)	患者住所地 (人/日)	流入-流出 (人/日)	充足率	医療機関所在地 (人/日)	患者住所地 (人/日)	流入-流出 (人/日)	充足率
奈良	0.0	0.0	0.0	-	22.8	22.7	0.2	100.7%	21.9	19.6	2.4	112.1%
東和	0.0	0.0	0.0	-	16.8	11.2	5.5	149.0%	12.6	0.0	12.6	-
西和	0.0	0.0	0.0	-	15.7	19.4	▲3.7	80.7%	15.1	17.9	▲2.8	84.5%
中和	0.0	0.0	0.0	-	16.3	19.0	▲2.7	85.7%	17.3	20.5	▲3.2	84.6%
南和	0.0	0.0	0.0	-	0.0	0.0	0.0	-	0.0	0.0	0.0	-
奈良県	0.0	0.0	0.0	-	71.6	72.3	▲0.8	98.9%	67.0	57.9	9.0	115.6%

(5)成人肺炎

	高度急性期機能				急性期機能				回復期機能			
	医療機関所在地 (人/日)	患者住所地 (人/日)	流入-流出 (人/日)	充足率	医療機関所在地 (人/日)	患者住所地 (人/日)	流入-流出 (人/日)	充足率	医療機関所在地 (人/日)	患者住所地 (人/日)	流入-流出 (人/日)	充足率
奈良	16.5	15.1	1.4	-	108.6	97.9	10.7	110.9%	93.7	73.7	20.0	127.1%
東和	10.1	0.0	10.1	-	71.3	52.6	18.7	135.6%	41.2	37.6	3.6	109.8%
西和	13.8	15.7	▲1.9	-	81.8	90.9	▲9.1	90.0%	61.7	67.0	▲5.3	92.1%
中和	14.0	15.4	▲1.4	-	91.9	103.2	▲11.3	89.1%	71.7	79.5	▲7.8	90.2%
南和	0.0	0.0	0.0	-	19.4	27.6	▲8.2	-	18.9	24.2	▲5.3	-
奈良県	54.4	46.2	8.2	-	373.0	372.2	0.8	100.2%	287.2	282.0	5.2	101.8%

(6)大腿骨骨折

	高度急性期機能				急性期機能				回復期機能			
	医療機関所在地 (人/日)	患者住所地 (人/日)	流入-流出 (人/日)	充足率	医療機関所在地 (人/日)	患者住所地 (人/日)	流入-流出 (人/日)	充足率	医療機関所在地 (人/日)	患者住所地 (人/日)	流入-流出 (人/日)	充足率
奈良	0.0	0.0	0.0	-	31.4	31.8	▲0.4	98.7%	18.2	27.4	▲9.2	66.4%
東和	0.0	0.0	0.0	-	35.4	26.5	8.9	133.6%	24.1	18.1	6.0	133.1%
西和	0.0	0.0	0.0	-	32.1	30.1	2.0	106.6%	32.4	28.3	4.1	114.5%
中和	0.0	0.0	0.0	-	28.7	34.3	▲5.6	83.7%	22.2	28.8	▲6.6	77.1%
南和	0.0	0.0	0.0	-	0.0	0.0	0.0	-	0.0	0.0	0.0	-
奈良県	0.0	0.0	0.0	-	127.6	122.7	4.9	104.0%	96.9	102.6	▲5.7	94.4%

6. 二次医療圏別の入院患者受療動向及び医療需要推計  
 (1) 奈良二次保健医療圏

【流出】 …患者住所地からみた患者の受療動向

	自圏域 完結率	流出先	
		県内 他圏域	県外
計	72.3%	24.2%	3.5%
高度急性期	66.3%	27.3%	6.4%
急性期	77.0%	19.6%	3.4%
回復期	72.9%	24.1%	3.0%
慢性期	67.8%	29.1%	3.2%

【流出入の状況】

	医療機関所在地 (人/日)	患者住所地 (人/日)	流入-流出 (人/日)	充足率
計	9438.2	8948.0	490.1	94.8%
高度急性期	247.0	280.0	▲ 33.0	113.4%
急性期	912.7	925.8	▲ 13.2	101.4%
回復期	1023.3	1040.1	▲ 16.8	101.6%
慢性期	834.0	786.0	47.9	94.3%
在宅医療等	6421.2	5916.0	505.2	92.1%

【流入】 …医療機関所在地からみた患者の受療動向

	自圏域 患者割合	流入元	
		県内 他圏域	県外
計	71.7%	21.0%	7.2%
高度急性期	78.1%	16.4%	6.1%
急性期	77.9%	16.4%	5.6%
回復期	74.9%	17.7%	7.5%
慢性期	59.0%	31.9%	9.1%

平成37(2025)年の医療機能別の入院患者受療動向

上段:(人/日)  
下段:割合(%)

【流出】クロス表

	医療機関所在地						計
	奈良県					県外 大〔 阪大 市 阪〕	
	奈良	東和	西和	中和	南和		
計	2027.5	281.2	329.6	66.2	0.0	97.8	2802.3
	72.3%	10.0%	11.8%	2.4%	0.0%	3.5%	100.0%
高度急性期	173.2	32.9	26.5	11.9	0.0	16.7	261.2
	66.3%	12.6%	10.1%	4.6%	0.0%	6.4%	100.0%
急性期	677.4	88.0	66.4	17.8	0.0	30.3	880.0
	77.0%	10.0%	7.5%	2.0%	0.0%	3.4%	100.0%
回復期	720.6	94.6	126.9	16.4	0.0	29.5	987.8
	72.9%	9.6%	12.8%	1.7%	0.0%	3.0%	100.0%
慢性期	456.3	65.7	109.9	20.1	0.0	21.3	673.3
	67.8%	9.8%	16.3%	3.0%	0.0%	3.2%	100.0%

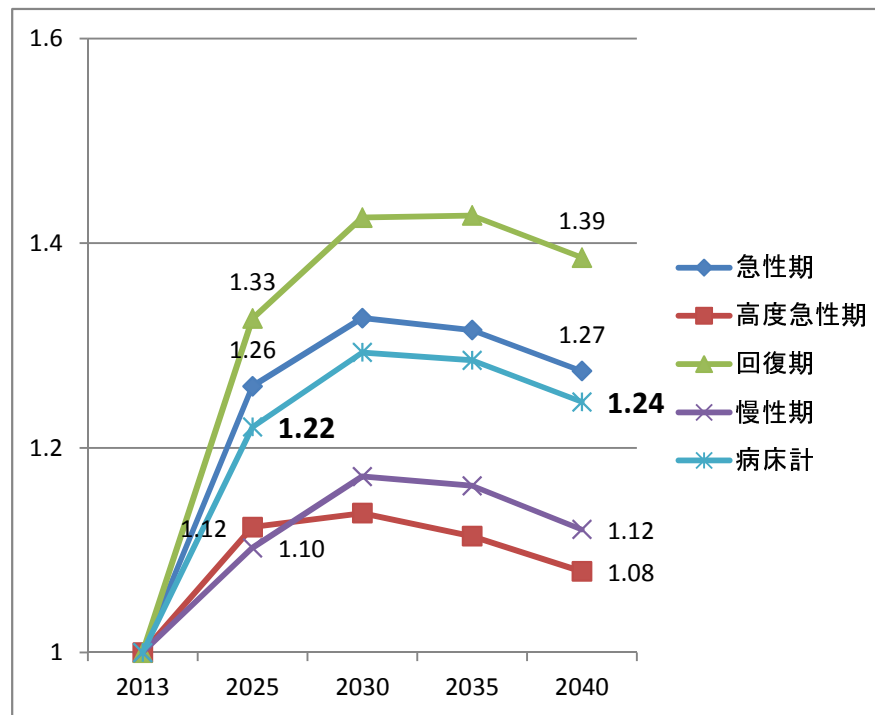
【流入】クロス表

	医療機関所在地								
	奈良県					県外 山〔 城京 南都〕	県外 山〔 城京 北都〕	県外 大〔 阪大 市 阪〕	計
	奈良	東和	西和	中和	南和				
計	2027.5	103.9	390.8	88.6	11.0	180.9	12.6	11.1	2826.4
	71.7%	3.7%	13.8%	3.1%	0.4%	6.4%	0.4%	0.4%	100.0%
高度急性期	173.2	0.0	35.2	0.0	0.0	13.4	0.0	0.0	221.8
	78.1%	0.0%	15.9%	0.0%	0.0%	6.1%	0.0%	0.0%	100.0%
急性期	677.4	16.5	112.5	13.9	0.0	48.8	0.0	0.0	869.1
	77.9%	1.9%	12.9%	1.6%	0.0%	5.6%	0.0%	0.0%	100.0%
回復期	720.6	29.6	120.0	20.3	0.0	71.7	0.0	0.0	962.2
	74.9%	3.1%	12.5%	2.1%	0.0%	7.5%	0.0%	0.0%	100.0%
慢性期	456.3	57.8	123.2	54.4	11.0	46.9	12.6	11.1	773.3
	59.0%	7.5%	15.9%	7.0%	1.4%	6.1%	1.6%	1.4%	100.0%

平成25(2013)年を基準とした将来の医療機能別の医療需要の推計

上段: 医療需要(医療機関所在地の需要)(単位: 人/日)  
下段: 変化率(2013年の医療需要を基準)

医療機能	2013	2025	2030	2035	2040
高度急性期	220.1 1	247.0 1.12	250.0 1.14	245.1 1.11	237.5 1.08
急性期	724.2 1	912.7 1.26	960.9 1.33	952.4 1.32	923.4 1.27
回復期	771.5 1	1023.3 1.33	1099.4 1.42	1101.0 1.43	1069.2 1.39
慢性期	755.7 1	833.0 1.10	885.8 1.17	878.8 1.16	846.6 1.12
4機能計	2471.6 1	3016.1 1.22	3196.1 1.29	3177.3 1.29	3076.8 1.24
(参考)在宅医療等	4091.5 1	6422.1 1.57	7347.9 1.80	7463.8 1.82	7187.9 1.76



主な疾病別の平成37(2025)年の患者受療動向

	3機能計				高度急性期機能				急性期機能				回復期機能			
	医療機関所在地 (人/日)	患者住所地 (人/日)	流入-流出 (人/日)	充足率	医療機関所在地 (人/日)	患者住所地 (人/日)	流入-流出 (人/日)	充足率	医療機関所在地 (人/日)	患者住所地 (人/日)	流入-流出 (人/日)	充足率	医療機関所在地 (人/日)	患者住所地 (人/日)	流入-流出 (人/日)	充足率
がん	259.3	181.2	78.1	143.1%	38.5	55.3	▲16.7	69.7%	133.6	70.4	63.2	189.8%	87.2	55.5	31.7	157.0%
急性心筋梗塞	0.0	0.0	0.0	-	0.0	0.0	0.0	-	0.0	0.0	0.0	-	0.0	0.0	0.0	-
脳卒中	120.6	120.2	0.4	100.3%	13.6	14.9	▲1.3	91.3%	59.7	61.7	▲2.0	96.8%	47.3	43.6	3.7	108.4%
糖尿	30.8	37.3	▲6.5	82.5%	0.0	0.0	0.0	-	15.7	19.4	▲3.7	80.7%	15.1	17.9	▲2.8	84.5%
成人肺炎	58.8	61.4	▲2.6	95.8%	0.0	0.0	0.0	-	31.4	31.8	▲0.4	98.7%	27.4	29.6	▲2.2	92.7%
大腿骨骨折	218.8	217.7	1.1	100.5%	16.5	17.7	▲1.2	93.1%	108.6	113.8	▲5.2	95.4%	93.7	86.2	7.5	108.7%

二次医療圏別の入院患者受療動向及び医療需要推計  
(2)東和二次保健医療圏

【流出】 …患者住所地からみた患者の受療動向

	自圏域 完結率	流出先	
		県内 他圏域	県外
計	64.5%	35.5%	0.0%
高度急性期	76.6%	23.4%	0.0%
急性期	79.1%	20.9%	0.0%
回復期	50.9%	49.1%	0.0%
慢性期	48.1%	51.9%	0.0%

【流出入の状況】

	医療機関所在地 (人/日)	患者住所地 (人/日)	流入－流出 (人/日)	充足率
計	4537.0	3863.5	673.5	85.2%
高度急性期	213.8	135.0	78.7	63.2%
急性期	727.4	492.0	235.4	67.6%
回復期	747.4	521.0	226.5	69.7%
慢性期	291.3	348.6	▲ 57.2	119.6%
在宅医療等	257.1	2366.9	190.2	92.6%

【流入】 …医療機関所在地からみた患者の受療動向

	自圏域 患者割合	流入元	
		県内 他圏域	県外
計	38.1%	58.7%	3.2%
高度急性期	48.2%	82.6%	0.0%
急性期	12.5%	82.6%	4.9%
回復期	53.7%	42.8%	3.5%
慢性期	57.5%	42.5%	0.0%

平成37(2025)年の医療機能別の入院患者受療動向

上段：(人/日)  
下段：割合(%)

【流出】クロス表

	医療機関所在地						計
	奈良県					県外	
	東和	奈良	西和	中和	南和		
計	726.6 64.5%	94.6 8.4%	77.0 6.8%	216.1 19.2%	11.6 1.0%	0.0 0.0%	1,125.9 100.0%
高度急性期	89.0 76.6%	0.0 0.0%	0.0 0.0%	27.1 23.4%	0.0 0.0%	0.0 0.0%	116.1 100.0%
急性期	372.1 79.1%	16.5 3.5%	14.2 3.0%	67.4 14.3%	0.0 0.0%	0.0 0.0%	470.2 100.0%
回復期	110.9 50.9%	20.3 9.3%	19.7 9.0%	67.3 30.8%	0.0 0.0%	0.0 0.0%	218.1 100.0%
慢性期	154.5 48.1%	57.8 18.0%	43.2 13.4%	54.3 16.9%	11.6 3.6%	0.0 0.0%	321.4 100.0%

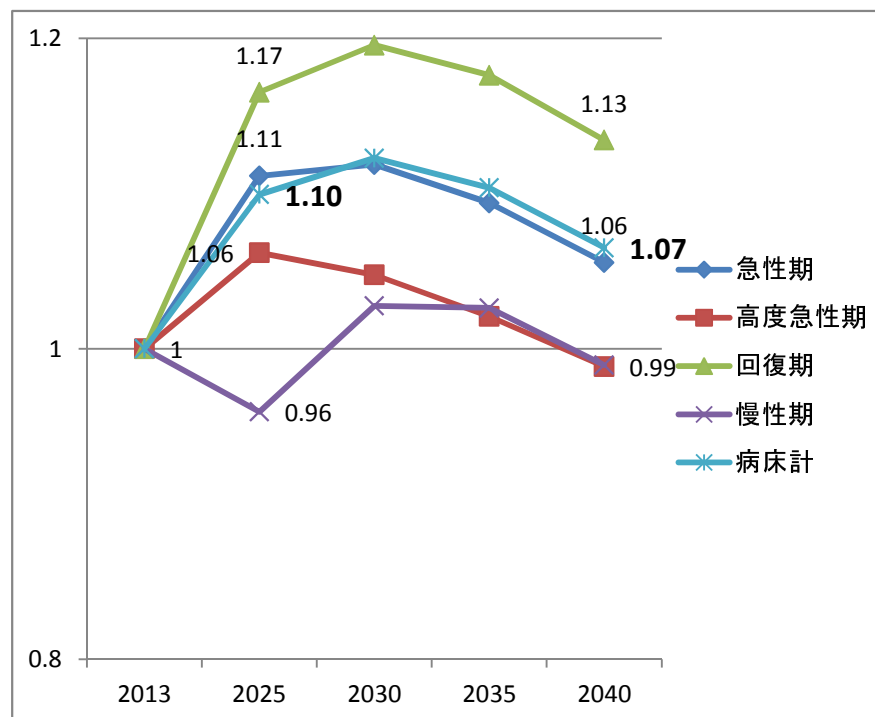
【流入】クロス表

	医療機関所在地							計
	奈良県					県外		
	東和	奈良	西和	中和	南和	中勢伊賀 【三重】	山城京南都 【京都】	
計	710.5 38.1%	565.3 30.3%	199.1 10.7%	286.3 15.4%	43.1 2.3%	47.6 2.6%	11.6 0.6%	1,863.5 100.0%
高度急性期	89.0 48.2%	32.9 17.8%	26.6 14.4%	36.2 19.6%	0.0 0.0%	0.0 0.0%	0.0 0.0%	184.8 100.0%
急性期	88.0 12.5%	372.1 52.8%	72.8 10.3%	116.1 16.5%	21.3 3.0%	23.0 3.3%	11.6 1.6%	704.9 100.0%
回復期	379.0 53.7%	94.6 13.4%	74.3 10.5%	110.9 15.7%	21.8 3.1%	24.6 3.5%	0.0 0.0%	705.1 100.0%
慢性期	154.5 57.5%	65.7 24.4%	25.4 9.5%	23.1 8.6%	0.0 0.0%	0.0 0.0%	0.0 0.0%	268.7 100.0%

平成25(2013)年を基準とした将来の医療機能別の医療需要の推計

上段: 医療需要(医療機関所在地の需要)(単位: 人/日)  
下段: 変化率(2013年の医療需要を基準)

医療機能	2013	2025	2030	2035	2040
高度急性期	201.3 1	213.8 1.06	210.9 1.05	205.5 1.02	199.0 0.99
急性期	654.4 1	727.4 1.11	732.1 1.12	716.0 1.09	690.9 1.06
回復期	641.4 1	747.4 1.17	766.9 1.20	754.5 1.18	727.7 1.13
慢性期	303.7 1	291.3 0.96	312.1 1.03	311.7 1.03	300.5 0.99
4機能計	1800.8 1	1979.9 1.10	2021.9 1.12	1987.6 1.10	1918.0 1.07
(参考)在宅医療等	1956.4 1	2557.1 1.31	2789.8 1.43	2801.3 1.43	2675.9 1.37



主な疾病別の平成37(2025)年の患者受療動向

	3機能計			
	医療機関所在地 (人/日)	患者住所地 (人/日)	流入-流出 (人/日)	充足率
がん	240.7	264.2	▲ 23.5	91.1%
急性心筋梗塞	0.0	0.0	0.0	-
脳卒中	99.9	53.7	46.3	186.2%
糖尿	29.4	11.2	18.1	261.1%
成人肺炎	59.6	44.6	15.0	133.6%
大腿骨折	122.5	111.7	10.8	109.7%

高度急性期機能				急性期機能				回復期機能			
医療機関所在地 (人/日)	患者住所地 (人/日)	流入-流出 (人/日)	充足率	医療機関所在地 (人/日)	患者住所地 (人/日)	流入-流出 (人/日)	充足率	医療機関所在地 (人/日)	患者住所地 (人/日)	流入-流出 (人/日)	充足率
54.3	29.2	25.1	186.1%	105.8	133.8	▲ 27.9	79.1%	80.6	101.3	▲ 20.7	79.6%
0.0	0.0	0.0	-	0.0	0.0	0.0	-	0.0	0.0	0.0	-
14.0	0.0	14.0	-	52.8	32.8	20.0	161.2%	33.1	20.9	12.2	158.3%
0.0	0.0	0.0	-	16.8	11.2	5.5	149.0%	12.6	0.0	12.6	-
0.0	0.0	0.0	-	35.4	26.5	8.9	133.6%	24.1	18.1	6.1	133.6%
10.1	0.0	10.1	-	71.3	64.5	6.7	110.4%	41.2	47.2	▲ 6.0	87.3%

二次医療圏別の入院患者受療動向及び医療需要推計  
(3)西和二次保健医療圏

平成37(2025)年の医療機能別の入院患者受療動向

【流出】・・・患者住所地からみた患者の受療動向

	自圏域 完結率	流出先	
		県内 他圏域	県外
計	65.6%	28.3%	6.1%
高度急性期	37.6%	33.4%	9.0%
急性期	65.1%	29.2%	5.8%
回復期	69.6%	25.6%	4.8%
慢性期	63.6%	29.0%	7.4%

【流入の状況】

	医療機関所在地 (人/日)	患者住所地 (人/日)	流入-流出 (人/日)	充足率
計	7119.8	7678.7	▲558.9	107.8%
高度急性期	212.0	254.8	▲42.8	120.2%
急性期	726.9	848.7	▲121.8	116.8%
回復期	1002.0	994.4	7.6	99.2%
慢性期	898.3	734.0	164.3	81.7%
在宅医療等	4280.6	4846.7	▲566.2	113.2%

【流入】・・・医療機関所在地からみた患者の受療動向

	自圏域 患者割合	流入元	
		県内 他圏域	県外
計	65.0%	28.1%	6.8%
高度急性期	75.4%	20.8%	3.8%
急性期	77.1%	20.8%	2.1%
回復期	64.3%	25.1%	10.6%
慢性期	52.1%	37.8%	10.1%

上段:(人/日)  
下段:割合(%)

【流出】クロス表

	医療機関所在地							計
	奈良県					県外		
	西和	奈良	東和	中和	南和	北〔大河内〕	大〔大阪〕	
計	1,762.8	390.8	199.1	169.1	0.0	50.8	113.9	2,686.5
	65.6%	14.5%	7.4%	6.3%	0.0%	1.9%	4.2%	100.0%
高度急性期	138.3	35.2	26.6	18.5	0.0	0.0	21.5	240.1
	57.6%	14.6%	11.1%	7.7%	0.0%	0.0%	9.0%	100.0%
急性期	527.2	112.5	72.8	51.0	0.0	0.0	46.7	810.2
	65.1%	13.9%	9.0%	6.3%	0.0%	0.0%	5.8%	100.0%
回復期	660.4	120.0	74.3	49.2	0.0	0.0	45.6	949.6
	69.6%	12.6%	7.8%	5.2%	0.0%	0.0%	4.8%	100.0%
慢性期	436.8	123.2	25.4	50.4	0.0	50.8	0.0	686.6
	63.6%	17.9%	3.7%	7.3%	0.0%	7.4%	0.0%	100.0%

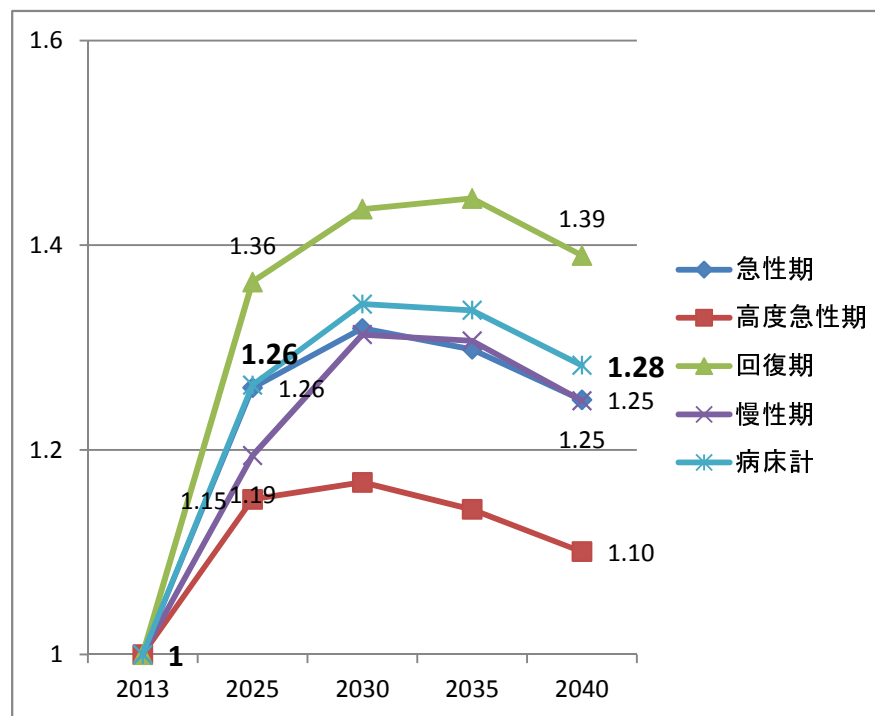
【流入】クロス表

	医療機関所在地											計
	奈良県					県外						
	西和	奈良	東和	中和	南和	京〔京都乙都訓〕	山〔城南都〕	山〔城北都〕	北〔大河内〕	中〔大河内〕	大〔大阪〕	
計	1,762.8	329.6	77.0	356.2	0.0	0.0	84.2	0.0	54.4	0.0	46.5	2,710.7
	65.0%	12.2%	2.8%	13.1%	0.0%	0.0%	3.1%	0.0%	2.0%	0.0%	1.7%	100.0%
高度急性期	138.3	26.5	0.0	18.6	0.0	0.0	0.0	0.0	0.0	0.0	0.0	183.4
	75.4%	14.4%	0.0%	10.1%	0.0%	0.0%	0.0%	0.0%	0.0%	0.0%	0.0%	100.0%
急性期	527.2	66.4	14.2	61.6	0.0	0.0	0.0	0.0	14.7	0.0	0.0	684.0
	77.1%	9.7%	2.1%	9.0%	0.0%	0.0%	0.0%	0.0%	2.1%	0.0%	0.0%	100.0%
回復期	660.4	126.9	19.7	111.8	0.0	0.0	71.7	0.0	21.1	0.0	16.1	1,027.6
	64.3%	12.3%	1.9%	10.9%	0.0%	0.0%	7.0%	0.0%	2.1%	0.0%	1.6%	100.0%
慢性期	436.8	109.9	43.2	164.2	0.0	10.4	12.5	0.0	18.7	12.3	30.5	838.5
	52.1%	13.1%	5.1%	19.6%	0.0%	1.2%	1.5%	0.0%	2.2%	1.5%	3.6%	100.0%

平成25(2013)年を基準とした将来の医療機能別の医療需要の推計

上段: 医療需要(医療機関所在地の需要)(単位: 人/日)  
下段: 変化率(2013年の医療需要を基準)

医療機能	2013	2025	2030	2035	2040
高度急性期	184.1 1	212.0 1.15	215.1 1.17	210.2 1.14	202.6 1.10
急性期	576.7 1	726.9 1.26	760.4 1.32	748.6 1.30	720.1 1.25
回復期	734.6 1	1002.0 1.36	1054.2 1.44	1061.9 1.45	1021.0 1.39
慢性期	752.2 1	898.3 1.19	987.3 1.31	982.7 1.31	938.7 1.25
4機能計	2247.5 1	2839.2 1.26	3017.0 1.34	3003.4 1.34	2882.4 1.28
(参考)在宅医療等	2633.3 1	4280.6 1.63	4907.8 1.86	4912.9 1.87	4643.9 1.76



主な疾病別の平成37(2025)年の患者受療動向

	3機能計				高度急性期機能				急性期機能				回復期機能			
	医療機関所在地 (人/日)	患者住所地 (人/日)	流入-流出 (人/日)	充足率	医療機関所在地 (人/日)	患者住所地 (人/日)	流入-流出 (人/日)	充足率	医療機関所在地 (人/日)	患者住所地 (人/日)	流入-流出 (人/日)	充足率	医療機関所在地 (人/日)	患者住所地 (人/日)	流入-流出 (人/日)	充足率
がん	201.7	286.7	▲ 85.1	70.3%	38.8	54.6	▲ 15.8	71.1%	87.6	127.7	▲ 40.1	68.6%	75.2	104.4	▲ 29.2	72.0%
急性心筋梗塞	0.0	0.0	0.0	-	0.0	0.0	0.0	-	0.0	0.0	0.0	-	0.0	0.0	0.0	-
脳卒中	67.2	96.2	▲ 29.0	69.8%	0.0	12.3	▲ 12.3	-	39.0	48.3	▲ 9.3	80.8%	28.2	35.7	▲ 7.5	78.9%
糖尿	44.8	42.3	2.5	106.0%	0.0	0.0	0.0	-	22.8	22.7	0.2	100.7%	21.9	19.6	2.4	112.1%
成人肺炎	64.5	58.5	6.0	110.3%	0.0	0.0	0.0	-	32.1	30.1	1.9	106.5%	32.4	28.3	4.1	114.4%
大腿骨骨折	157.2	158.1	▲ 0.8	99.5%	13.8	13.8	0.0	100.1%	81.8	82.4	▲ 0.7	99.2%	61.7	61.9	▲ 0.2	99.7%

二次医療圏別の入院患者受療動向及び医療需要推計  
(4)中和二次保健医療圏

【流出】 ……患者住所地からみた患者の受療動向

	自圏域 完結率	流出先	
		県内 他圏域	県外
計	70.6%	27.1%	2.3%
高度急性期	71.9%	22.9%	5.2%
急性期	76.3%	20.8%	2.9%
回復期	73.1%	24.4%	2.5%
慢性期	58.6%	41.4%	0.0%

【流入】 ……医療機関所在地からみた患者の受療動向

	医療機関所在地 (人/日)	患者住所地 (人/日)	流入-流出 (人/日)	充足率
計	7060.0	7231.0	▲ 171.1	102.4%
高度急性期	266.1	257.9	8.2	96.9%
急性期	943.2	956.7	▲ 13.5	101.4%
回復期	1016.6	1079.1	▲ 62.6	106.2%
慢性期	647.8	731.4	▲ 83.6	112.9%
在宅医療等	4186.3	4205.9	▲ 19.6	100.5%

【流入】 ……医療機関所在地からみた患者の受療動向

	自圏域 患者割合	流入元	
		県内 他圏域	県外
計	75.9%	23.7%	0.4%
高度急性期	69.0%	21.9%	9.1%
急性期	78.1%	21.9%	0.0%
回復期	78.8%	21.2%	0.0%
慢性期	63.7%	24.9%	11.4%

平成37(2025)年の医療機能別の入院患者受療動向

【流出】クロス表

	医療機関所在地							計
	奈良県					県外		
	中 和	奈 良	東 和	西 和	南 和	北〔大 河内〕	大〔大 阪市〕	
計	2,032.5	88.6	286.3	356.2	48.6	0.0	64.7	2,877.0
	70.6%	3.1%	10.0%	12.4%	1.7%	0.0%	2.3%	100.0%
高度急性期	172.3	0.0	36.2	18.6	0.0	0.0	12.4	239.5
	71.9%	0.0%	15.1%	7.8%	0.0%	0.0%	5.2%	100.0%
急性期	703.5	13.9	116.1	61.6	0.0	0.0	26.4	921.5
	76.3%	1.5%	12.6%	6.7%	0.0%	0.0%	2.9%	100.0%
回復期	763.1	20.3	110.9	111.8	12.1	0.0	26.0	1,044.1
	73.1%	1.9%	10.6%	10.7%	1.2%	0.0%	2.5%	100.0%
慢性期	393.6	54.4	23.1	164.2	36.5	0.0	0.0	671.8
	58.6%	8.1%	3.4%	24.4%	5.4%	0.0%	0.0%	100.0%

上段:(人/日)  
下段:割合(%)

【流入】クロス表

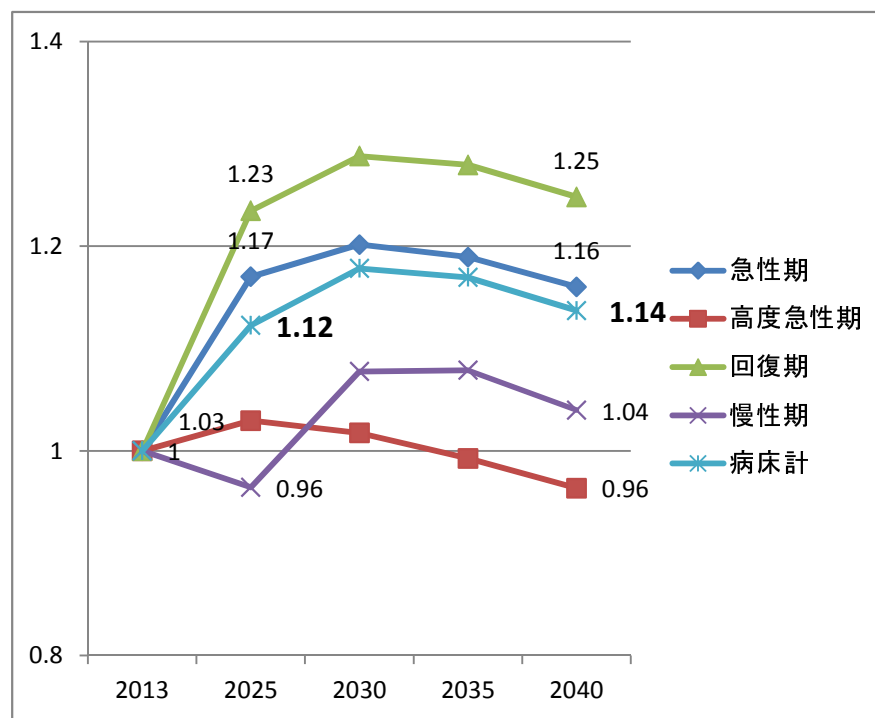
	医療機関所在地							計
	奈良県					県外		
	中 和	奈 良	東 和	西 和	南 和	中〔大 河内〕	大〔大 阪市〕	
計	2,032.5	66.2	216.1	169.1	182.8	0.0	10.2	2,676.9
	75.9%	2.5%	8.1%	6.3%	6.8%	0.0%	0.4%	100.0%
高度急性期	172.3	11.9	27.1	18.5	20.0	0.0	0.0	249.8
	69.0%	4.8%	10.9%	7.4%	8.0%	0.0%	0.0%	100.0%
急性期	703.5	17.8	67.4	51.0	61.3	0.0	0.0	901.0
	78.1%	2.0%	7.5%	5.7%	6.8%	0.0%	0.0%	100.0%
回復期	763.1	16.4	67.3	49.2	72.4	0.0	0.0	968.3
	78.8%	1.7%	6.9%	5.1%	7.5%	0.0%	0.0%	100.0%
慢性期	393.6	20.1	54.3	50.4	29.1	60.3	10.2	618.1
	63.7%	3.3%	8.8%	8.2%	4.7%	9.8%	1.6%	100.0%



平成25(2013)年を基準とした将来の医療機能別の医療需要の推計

上段: 医療需要(医療機関所在地の需要)(単位: 人/日)  
下段: 変化率(2013年の医療需要を基準)

医療機能	2013	2025	2030	2035	2040
高度急性期	258.4 1	266.1 1.03	263.0 1.02	256.5 0.99	249.0 0.96
急性期	806.1 1	943.2 1.17	968.5 1.20	958.7 1.19	935.3 1.16
回復期	823.5 1	1016.6 1.23	1060.6 1.29	1053.5 1.28	1027.8 1.25
慢性期	671.7 1	647.8 0.96	723.8 1.08	724.6 1.08	698.5 1.04
4機能計	2559.7 1	2873.6 1.12	3015.9 1.18	2993.4 1.17	2910.6 1.14
(参考)在宅医療等	2553.0 1	4186.3 1.64	4724.9 1.85	4789.7 1.88	4646.7 1.82



主な疾病別の平成37(2025)年の患者受療動向

	3機能計				高度急性期機能				急性期機能				回復期機能			
	医療機関所在地 (人/日)	患者住所地 (人/日)	流入-流出 (人/日)	充足率	医療機関所在地 (人/日)	患者住所地 (人/日)	流入-流出 (人/日)	充足率	医療機関所在地 (人/日)	患者住所地 (人/日)	流入-流出 (人/日)	充足率	医療機関所在地 (人/日)	患者住所地 (人/日)	流入-流出 (人/日)	充足率
がん	359.2	330.3	28.9	108.8%	56.4	54.1	2.3	104.3%	160.9	147.8	13.0	108.8%	141.9	128.4	13.5	110.5%
急性心筋梗塞	0.0	0.0	0.0	-	0.0	0.0	0.0	-	0.0	0.0	0.0	-	0.0	0.0	0.0	-
脳卒中	91.7	105.2	▲13.5	87.1%	12.2	14.0	▲1.8	86.9%	51.7	56.6	▲4.9	91.3%	27.8	34.6	▲6.7	80.5%
糖尿	33.6	39.5	▲5.9	85.1%	0.0	0.0	0.0	-	16.3	19.0	▲2.7	85.7%	17.3	20.5	▲3.2	84.6%
成人肺炎	50.9	63.1	▲12.3	80.6%	0.0	0.0	0.0	-	28.7	34.3	▲5.6	83.6%	22.2	28.8	▲6.6	76.9%
大腿骨折	177.6	178.6	▲1.0	99.4%	14.0	13.8	0.2	101.4%	91.9	92.9	▲1.0	98.9%	71.7	71.9	▲0.1	99.8%

二次医療圏別の入院患者受療動向及び医療需要推計  
(5)南和二次保健医療圏

平成37(2025)年の医療機能別の入院患者受療動向

【流出】 ……患者住所地からみた患者の受療動向

	自圏域 完結率	流出先	
		県内 他圏域	県外
計	48.5%	42.0%	9.5%
高度急性期	43.0%	57.0%	0.0%
急性期	45.6%	44.3%	10.1%
回復期	41.6%	42.7%	15.6%
慢性期	67.1%	32.9%	0.0%

【流入】 ……医療機関所在地からみた患者の受療動向

	医療機関所在地 (人/日)	患者住所地 (人/日)	流入-流出 (人/日)	充足率
計	1076.0	1557.2	▲481.3	144.7%
高度急性期	17.5	52.7	▲35.2	300.9%
急性期	101.0	206.4	▲105.4	204.3%
回復期	110.8	246.5	▲135.8	222.6%
慢性期	156.9	186.5	▲29.5	118.8%
在宅医療等	689.7	865.1	▲175.4	125.4%

【流入】 ……医療機関所在地からみた患者の受療動向

	自圏域 患者割合	流入元	
		県内 他圏域	県外
計	81.9%	18.1%	0.0%
高度急性期	100.0%	0.0%	0.0%
急性期	100.0%	0.0%	0.0%
回復期	88.3%	11.7%	0.0%
慢性期	62.9%	37.1%	0.0%

上段:(人/日)  
下段:割合(%)

【流出】クロス表

	医療機関所在地						計
	奈良県					県外 〔本和歌山〕	
	南和	奈良	東和	西和	中和		
計	273.5 48.5%	11.0 1.9%	43.1 7.6%	0.0 0.0%	182.8 32.4%	53.3 9.5%	563.6 100.0%
高度急性期	15.1 43.0%	0.0 0.0%	0.0 0.0%	0.0 0.0%	20.0 57.0%	0.0 0.0%	35.1 100.0%
急性期	85.0 45.6%	0.0 0.0%	21.3 11.4%	0.0 0.0%	61.3 32.9%	18.9 10.1%	186.5 100.0%
回復期	91.7 41.6%	0.0 0.0%	21.8 9.9%	0.0 0.0%	72.4 32.9%	34.4 15.6%	220.3 100.0%
慢性期	81.8 67.1%	11.0 9.0%	0.0 0.0%	0.0 0.0%	29.1 23.9%	0.0 0.0%	121.8 100.0%

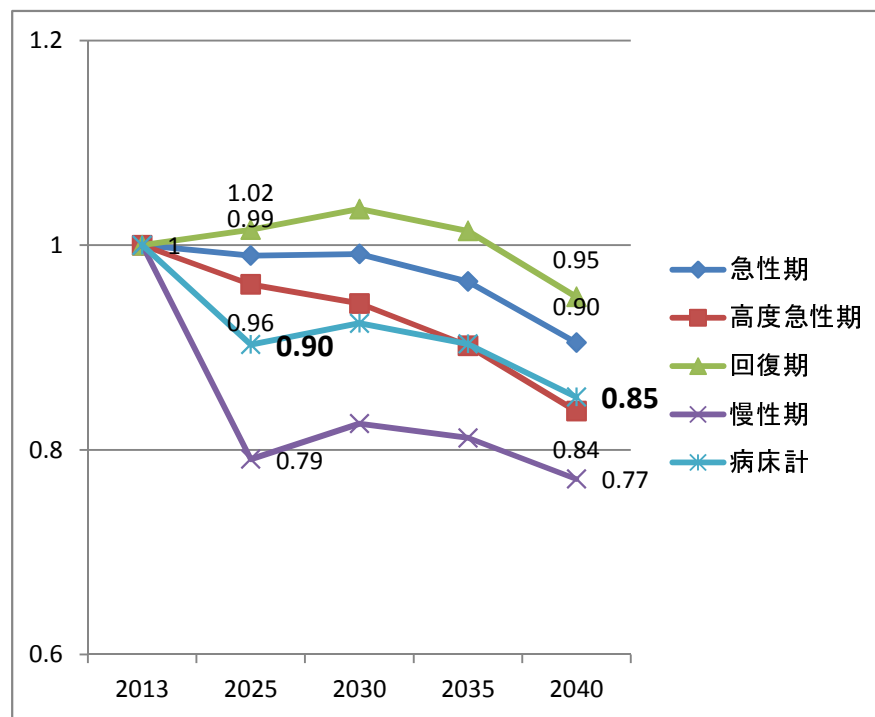
【流入】クロス表

	医療機関所在地						計
	奈良県					県外	
	南和	奈良	東和	西和	中和		
計	273.5 81.9%	0.0 0.0%	11.6 3.5%	0.0 0.0%	48.6 14.6%	0.0 0.0%	333.7 100.0%
高度急性期	15.1 100.0%	0.0 0.0%	0.0 0.0%	0.0 0.0%	0.0 0.0%	0.0 0.0%	15.1 100.0%
急性期	85.0 100.0%	0.0 0.0%	0.0 0.0%	0.0 0.0%	0.0 0.0%	0.0 0.0%	85.0 100.0%
回復期	91.7 88.3%	0.0 0.0%	0.0 0.0%	0.0 0.0%	12.1 11.7%	0.0 0.0%	103.8 100.0%
慢性期	81.8 62.9%	0.0 0.0%	11.6 9.0%	0.0 0.0%	36.5 28.1%	0.0 0.0%	129.9 100.0%

平成25(2013)年を基準とした将来の医療機能別の医療需要の推計

上段: 医療需要(医療機関所在地の需要)(単位: 人/日)  
下段: 変化率(2013年の医療需要を基準)

医療機能	2013	2025	2030	2035	2040
高度急性期	18.2 1	17.5 0.96	17.2 0.94	16.4 0.90	15.3 0.84
急性期	102.1 1	101.0 0.99	101.2 0.99	98.4 0.96	92.3 0.90
回復期	109.1 1	110.8 1.02	113.0 1.04	110.6 1.01	103.6 0.95
慢性期	198.4 1	156.9 0.79	163.8 0.83	161.1 0.81	153.1 0.77
4機能計	427.8 1	386.3 0.90	395.2 0.92	386.6 0.90	364.3 0.85
(参考)在宅医療等	625.2 1	689.7 1.10	695.8 1.11	690.0 1.10	651.6 1.04



主な疾病別の平成37(2025)年の患者受療動向

	3機能計				高度急性期機能				急性期機能				回復期機能			
	医療機関所在地 (人/日)	患者住所地 (人/日)	流入-流出 (人/日)	充足率	医療機関所在地 (人/日)	患者住所地 (人/日)	流入-流出 (人/日)	充足率	医療機関所在地 (人/日)	患者住所地 (人/日)	流入-流出 (人/日)	充足率	医療機関所在地 (人/日)	患者住所地 (人/日)	流入-流出 (人/日)	充足率
がん	0.0	68.9	▲ 68.9	0.0%	0.0	12.1	▲ 12.1	-	0.0	31.0	▲ 31.0	-	0.0	25.9	▲ 25.9	-
急性心筋梗塞	0.0	0.0	0.0	-	0.0	0.0	0.0	-	0.0	0.0	0.0	-	0.0	0.0	0.0	-
脳卒中	0.0	24.1	▲ 24.1	0.0%	0.0	0.0	0.0	-	0.0	13.7	▲ 13.7	-	0.0	10.5	▲ 10.5	-
糖尿	0.0	0.0	0.0	-	0.0	0.0	0.0	-	0.0	0.0	0.0	-	0.0	0.0	0.0	-
成人肺炎	0.0	0.0	0.0	-	0.0	0.0	0.0	-	0.0	0.0	0.0	-	0.0	0.0	0.0	-
大腿骨折	38.3	37.4	0.9	102.4%	0.0	0.0	0.0	-	19.4	20.1	▲ 0.7	96.5%	18.9	17.3	1.6	109.3%

7. 参考資料

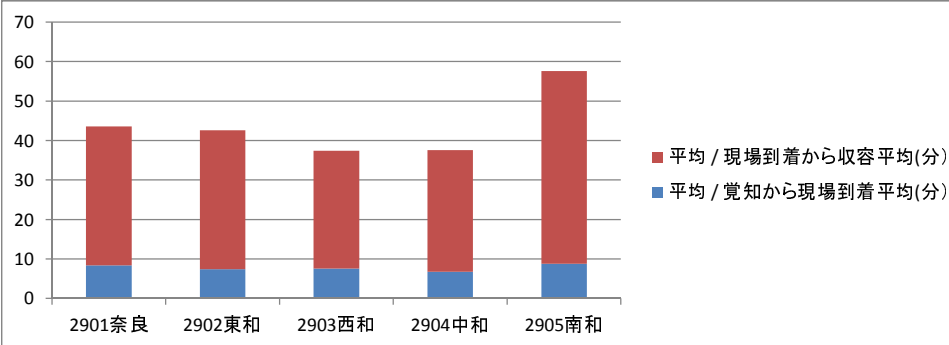
(1) 救急搬送の状況

**救急搬送時間分析【消防庁データ】**

消防庁データを利用し、二次医療圏ごとの救急搬送時間を分析したもの

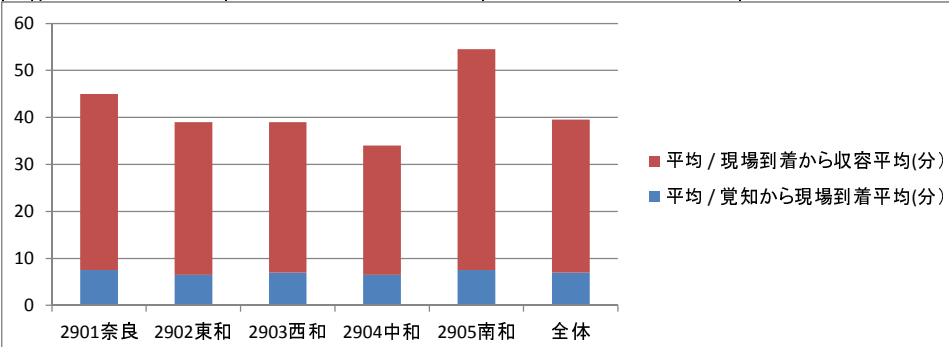
年齢区分: 全て

二次医療圏名	平均 / 覚知から現場到着 平均(分)	平均 / 現場到着から収容 平均(分)	覚知から収容数
2901奈良	8.4	35.2	14,998
2902東和	7.4	35.2	9,408
2903西和	7.6	29.8	12,778
2904中和	6.8	30.8	16,716
2905南和	8.8	48.8	4,426
全体	8.0	34.0	58,326



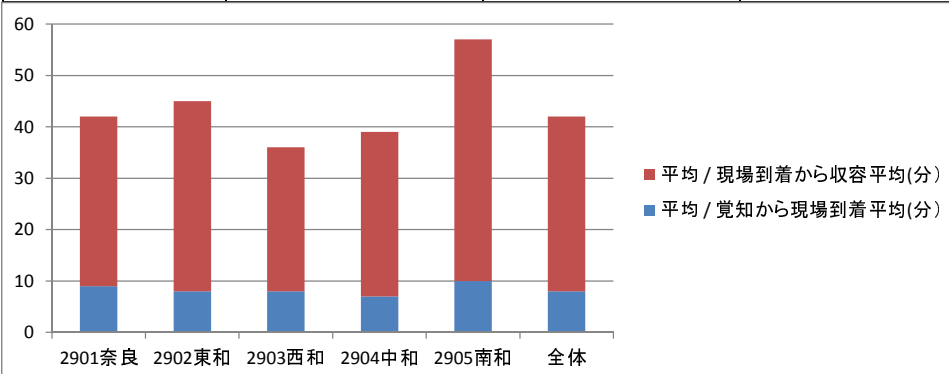
年齢区分: 新生児、乳幼児(7歳未満)

二次医療圏名	平均 / 覚知から現場到着 平均(分)	平均 / 現場到着から収容 平均(分)	覚知から収容数
2901奈良	7.5	37.5	814
2902東和	6.5	32.5	489
2903西和	7	32	869
2904中和	6.5	27.5	1,061
2905南和	7.5	47	146
全体	7.0	32.5	3,379

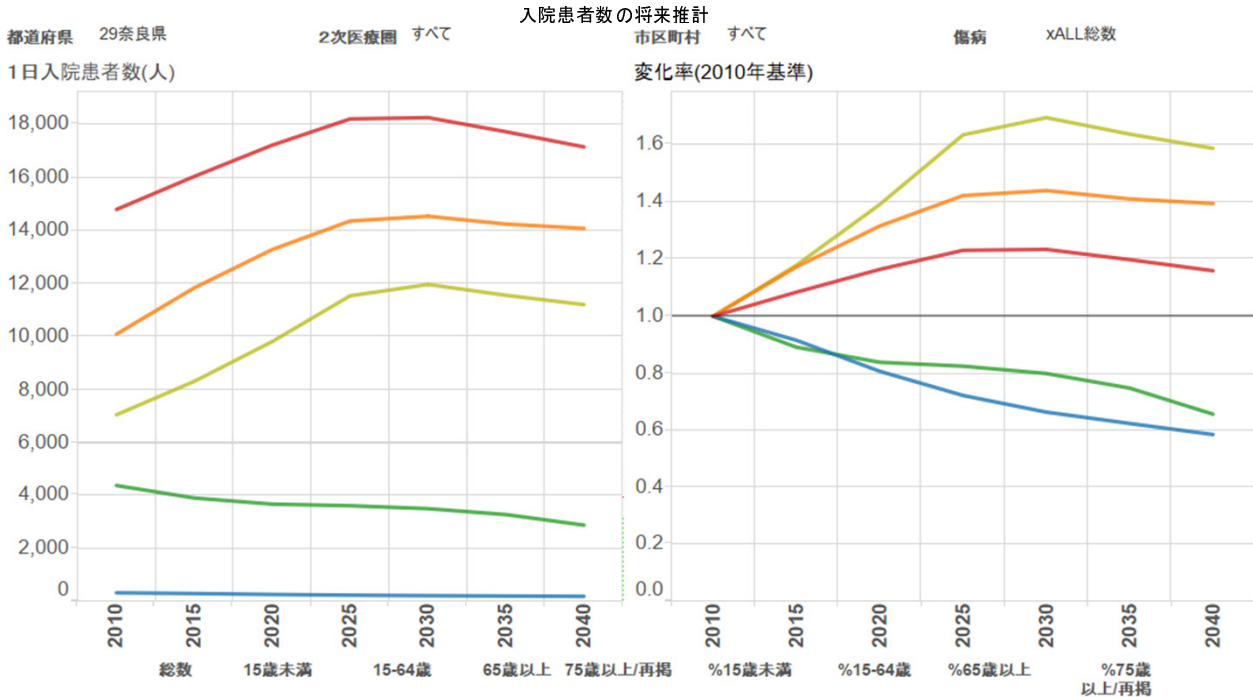


年齢区分: 高齢者(65歳以上)

二次医療圏名	平均 / 覚知から現場到着 平均(分)	平均 / 現場到着から収容 平均(分)	覚知から収容数
2901奈良	9	33	8,297
2902東和	8	37	5,288
2903西和	8	28	6,916
2904中和	7	32	8,378
2905南和	10	47	2,851
全体	8.0	34.0	31,730

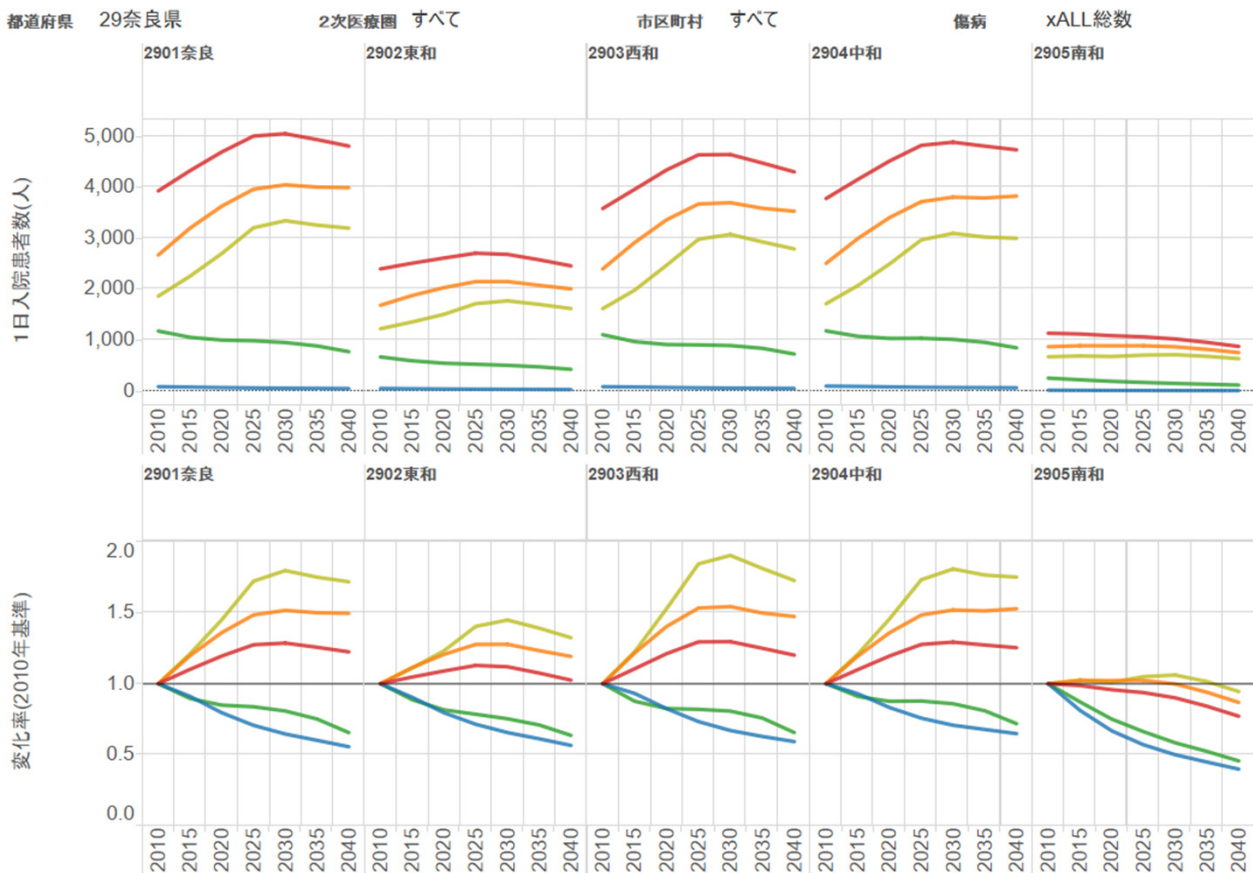


(2)平成23年患者調査に基づく将来患者数推計



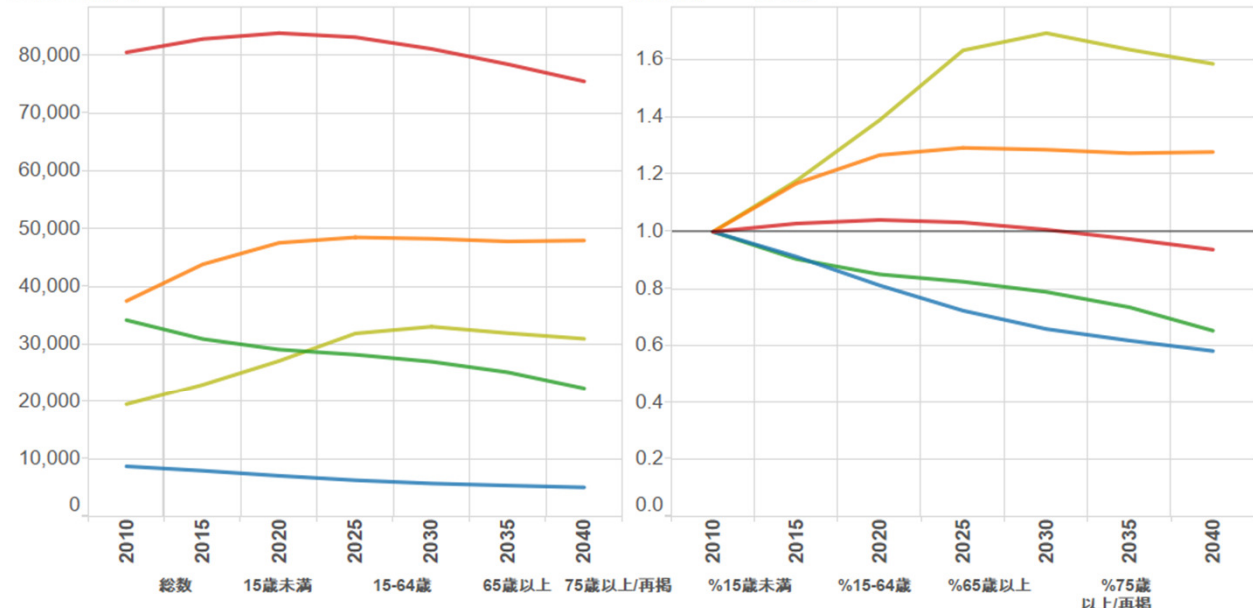
年	総数	15歳未満	15-64歳	65歳以上	75歳以上(再掲)	%15歳未満	%15-64歳	%65歳以上	%75歳以上(再掲)
2010	14,799	323	4,369	10,107	7,071	2.2%	29.5%	68.3%	47.8%
2015	16,043	296	3,898	11,850	8,331	1.8%	24.3%	73.9%	51.9%
2020	17,220	261	3,668	13,292	9,829	1.5%	21.3%	77.2%	57.1%
2025	18,207	233	3,608	14,365	11,550	1.3%	19.8%	78.9%	63.4%
2030	18,255	215	3,496	14,544	11,975	1.2%	19.2%	79.7%	65.6%
2035	17,724	202	3,274	14,248	11,568	1.1%	18.5%	80.4%	65.3%
2040	17,153	189	2,876	14,087	11,218	1.1%	16.8%	82.1%	65.4%

H23患者調査-入院受療率(全国)/社人研人口推計に基づく簡易版入院患者推計 - kishikaw@ncc.go.jp 総数/15歳未満/15-64歳/65歳以上/75歳以上(再掲)



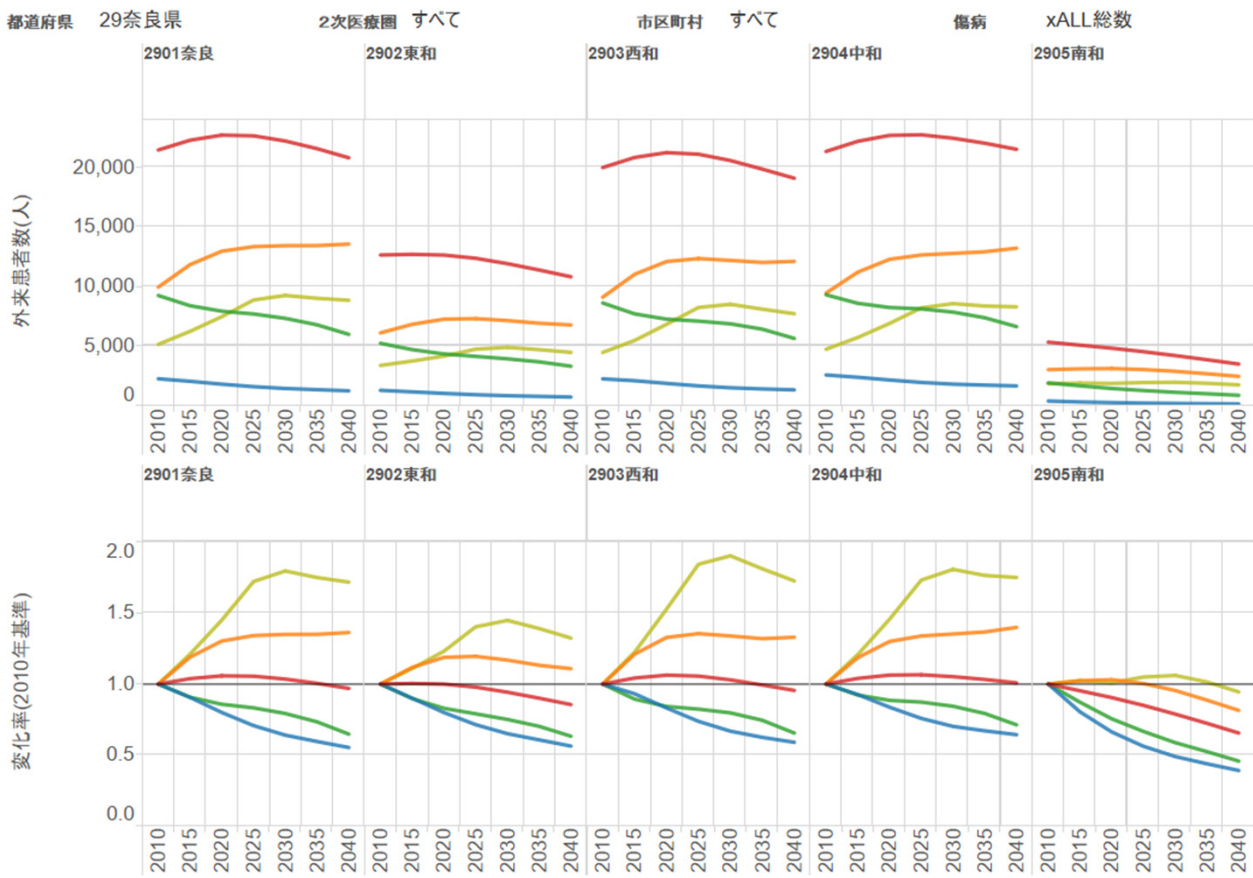
H23患者調査-入院受療率(全国)/社人研人口推計に基づく簡易版入院患者推計 - kishikaw@ncc.go.jp 総数/15歳未満/15-64歳/65歳以上/75歳以上(再掲)

都道府県 29奈良県 2次医療圏 すべて 外来患者数の将来推計 市区町村 すべて 傷病 xALL総数  
 外来患者数(人) 変化率(2010年基準)

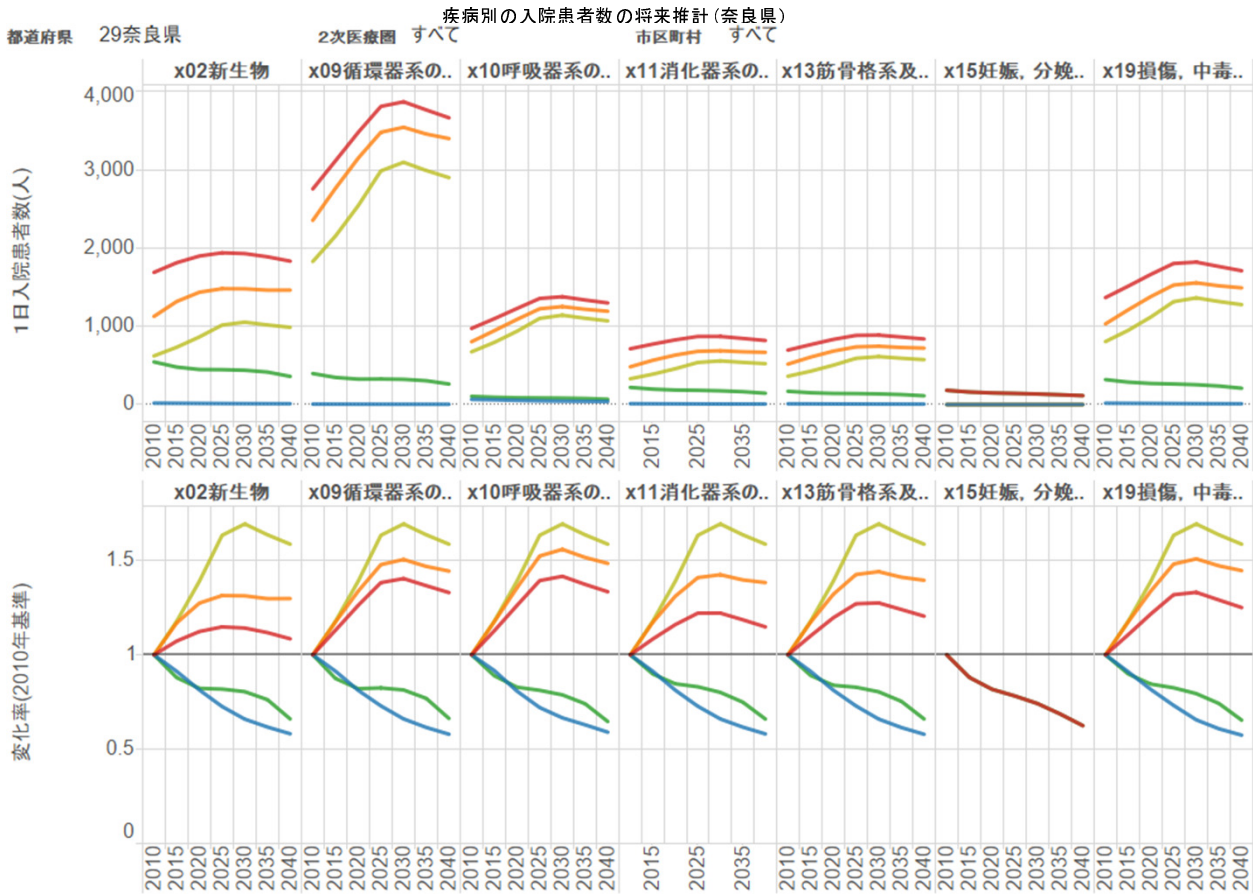


	総数	15歳未満	15-64歳	65歳以上	75歳以上/再掲	%15歳未満	%15-64歳	%65歳以上	%75歳以上/再掲
2010	80,576	8,760	34,251	37,565	19,556	10.9%	42.5%	46.6%	24.3%
2015	82,893	7,998	30,989	43,906	23,040	9.6%	37.4%	53.0%	27.8%
2020	83,901	7,119	29,157	47,625	27,184	8.5%	34.8%	56.8%	32.4%
2025	83,196	6,347	28,277	48,573	31,944	7.6%	34.0%	58.4%	38.4%
2030	81,171	5,785	27,056	48,331	33,120	7.1%	33.3%	59.5%	40.8%
2035	78,516	5,430	25,217	47,869	31,995	6.9%	32.1%	61.0%	40.7%
2040	75,556	5,112	22,418	48,026	31,025	6.8%	29.7%	63.6%	41.1%

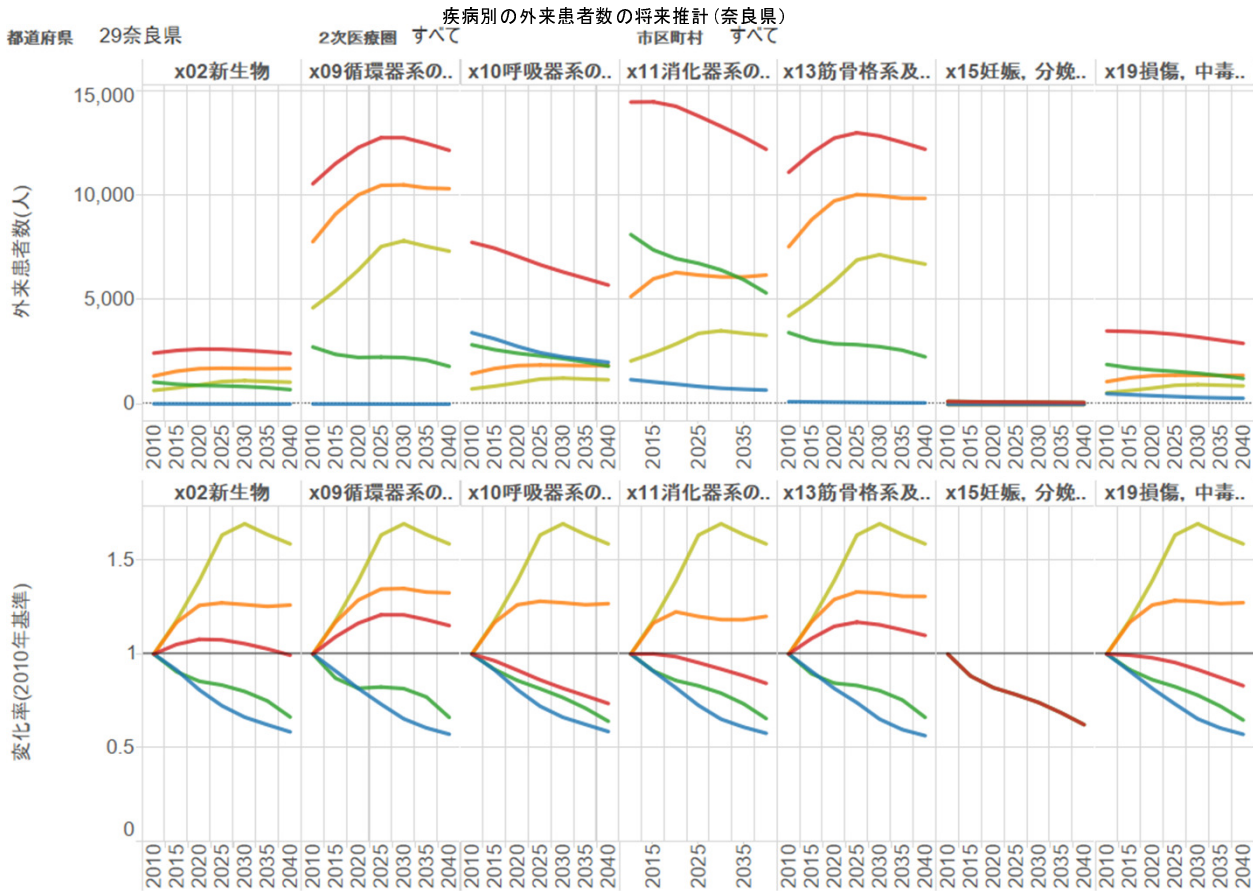
H23患者調査-外来受療率(全国)/社人研人口推計に基づく簡易版外来患者推計 - kishikaw@ncc.go.jp 総数/15歳未満/15-64歳/65歳以上/75歳以上(再掲)



H23患者調査-外来受療率(全国)/社人研人口推計に基づく簡易版外来患者推計 - kishikaw@ncc.go.jp 総数/15歳未満/15-64歳/65歳以上/75歳以上(再掲)



H23患者調査-入院受療率(全国)/社人研人口推計に基づく簡易版入院患者推計 - kishikaw@ncc.go.jp   総数/15歳未満/15-64歳/65歳以上/75歳以上(再掲)



H23患者調査-外来受療率(全国)/社人研人口推計に基づく簡易版外来患者推計 - kishikaw@ncc.go.jp   総数/15歳未満/15-64歳/65歳以上/75歳以上(再掲)

(3)DPC参加医療機関の診療実績

平成25年におけるDPC対象病院の診療実績(症例数、全県)

