

地域医療構想策定に係る奈良県データ集

奈良県医療政策部地域医療連携課

平成28年3月

目次

1. 概況	2
(1)人口の現状と将来推計	2
(2)医療提供体制の現状	3
2. 現在の医療提供体制及び患者受療動向	5
(1)平成25(2013)年の医療機能別の患者受療動向	5
高度急性期機能	5
急性期機能	6
回復期機能	7
慢性期機能	8
在宅医療等	9
(2)平成25(2013)年の疾患別の患者受療動向	10
(3)平成25(2013)年における主な指標のSCR(NDBデータ)	23
3. 平成37(2025)年における必要病床数等の推計	27
(1)平成37(2025)年のパターン別医療需要推計	27
4. 平成37(2025)年の医療機能別の患者受療動向	28
(1)平成37(2025)年の医療機能別の推計患者受療動向	28
高度急性期機能	28
急性期機能	29
回復期機能	30
慢性期機能(パターンB)	31
在宅医療等	32
5. 平成37(2025)年における疾病別の医療需要及び必要病床数	33
5. 平成37(2025)年における主な疾病別の医療需要等推計	66
6. 二次医療圏別の入院患者受療動向及び医療需要推計	67
(1)奈良二次保健医療圏	67
(2)東和二次保健医療圏	69
(3)西和二次保健医療圏	71
(4)中和二次保健医療圏	73
(5)南和二次保健医療圏	75
7. 参考資料	77
(1)救急搬送の状況	77
(2)平成23年患者調査に基づく将来患者数推計	78
(3)DPC参加医療機関の診療実績	81
(4)平成25年度DPC公開データに基づく疾患別のアクセスマップと人口カバー率	82

注意事項

- 出典の記載のないものは、地域医療構想策定支援ツールを用いた奈良県による推計結果。
- 集計項目が10人／日未満の場合、「レセプト情報・特定健診等情報の提供に関するガイドライン」の規定に基づき、数値が公表されない。
- 非公表の項目は、セルを着色して0人／日と区別している。
- 上記規則及び数値の端数処理(小数点以下の四捨五入)により、集計項目に不詳が生じる場合や合計が一致しない場合がある。

1. 概況
(1) 人口の現状と将来推計

奈良県市町村別人口の予測

	2010					2025					
	全体	65歳以上		75歳以上		全体	2010年増減比較	65歳以上		75歳以上	
		65歳以上比率	75歳以上比率	65歳以上比率	75歳以上比率			65歳以上比率	75歳以上比率		
奈良市	366,591	87,175	23.78%	39,957	10.90%	337,163	-8.03%	111,781	33.15%	68,746	20.39%
奈良医療圏	366,591	87,175	23.78%	39,957	10.90%	337,163	-8.03%	111,781	33.15%	68,746	20.39%
天理市	69,178	14,589	21.09%	7,221	10.44%	63,618	-8.04%	17,462	27.45%	10,599	16.66%
桜井市	60,146	14,712	24.46%	7,227	12.02%	54,404	-9.55%	17,421	32.02%	10,292	18.92%
宇陀市	34,223	10,383	30.34%	5,467	15.97%	26,551	-22.42%	11,512	43.36%	6,848	25.79%
山添村	4,107	1,490	36.28%	901	21.94%	2,996	-27.05%	1,548	51.67%	916	30.57%
川西町	8,648	2,280	26.36%	1,015	11.74%	7,348	-15.03%	2,636	35.87%	1,614	21.97%
三宅町	7,437	2,023	27.20%	866	11.64%	6,277	-15.60%	2,168	34.54%	1,322	21.06%
田原本町	32,119	7,818	24.34%	3,567	11.11%	28,714	-10.60%	9,580	33.36%	5,844	20.35%
曾爾村	1,895	721	38.05%	433	22.85%	1,346	-28.97%	676	50.22%	408	30.31%
御杖村	2,102	954	45.39%	561	26.69%	1,442	-31.40%	778	53.95%	496	34.40%
東和医療圏	219,855	54,970	25.00%	27,258	12.40%	192,696	-12.35%	63,781	33.10%	38,339	19.90%
大和郡山市	89,023	22,075	24.80%	9,725	10.92%	78,574	-11.74%	27,088	34.47%	16,928	21.54%
生駒市	118,112	24,678	20.89%	10,187	8.62%	119,534	1.20%	34,565	28.92%	20,854	17.45%
平群町	19,727	5,625	28.51%	2,316	11.74%	17,279	-12.41%	6,758	39.11%	4,433	25.66%
三郷町	23,440	6,189	26.40%	2,903	12.38%	21,357	-8.89%	7,112	33.30%	4,592	21.50%
斑鳩町	27,734	6,723	24.24%	2,823	10.18%	25,756	-7.13%	8,170	31.72%	5,056	19.63%
安堵町	7,928	1,941	24.48%	907	11.44%	6,834	-13.80%	2,629	38.47%	1,564	22.89%
上牧町	23,729	5,540	23.35%	2,475	10.43%	20,176	-14.97%	7,424	36.80%	4,621	22.90%
王寺町	22,181	5,075	22.88%	2,189	9.87%	19,828	-10.61%	6,537	32.97%	3,855	19.44%
河合町	18,531	5,171	27.90%	2,280	12.30%	15,630	-15.65%	6,075	38.87%	3,989	25.52%
西和医療圏	350,405	83,017	23.69%	35,805	10.22%	324,968	-7.26%	106,358	32.73%	65,892	20.28%
大和高田市	68,451	15,720	22.97%	6,657	9.73%	59,471	-13.12%	19,542	32.86%	11,468	19.28%
橿原市	125,604	27,442	21.85%	11,683	9.30%	120,107	-4.38%	36,173	30.12%	21,891	18.23%
御所市	30,287	9,593	31.67%	4,927	16.27%	23,950	-20.92%	9,945	41.52%	6,313	26.36%
香芝市	75,227	13,776	18.31%	5,739	7.63%	80,725	7.31%	19,265	23.86%	11,677	14.47%
葛城市	35,855	7,980	22.26%	3,616	10.09%	35,287	-1.58%	10,333	29.28%	6,196	17.56%
高取町	7,656	2,358	30.80%	1,221	15.95%	6,491	-15.22%	2,531	38.99%	1,534	23.63%
明日香村	5,856	1,804	30.81%	994	16.97%	4,577	-21.84%	2,031	44.37%	1,222	26.70%
広陵町	33,070	6,335	19.16%	2,881	8.71%	31,849	-3.69%	9,313	29.24%	5,261	16.52%
中和医療圏	382,006	85,008	22.25%	37,718	9.87%	362,457	-5.12%	109,133	30.11%	65,562	18.09%
五條市	34,460	9,973	28.94%	5,489	15.93%	26,793	-22.25%	10,512	39.23%	6,148	22.95%
吉野町	8,642	3,334	38.58%	1,891	21.88%	5,850	-32.31%	3,122	53.37%	1,956	33.44%
大淀町	19,177	4,724	24.63%	2,420	12.62%	16,338	-14.80%	5,799	35.49%	3,161	19.35%
下市町	7,020	2,542	36.21%	1,431	20.38%	5,030	-28.35%	2,335	46.42%	1,444	28.71%
黒滝村	840	361	42.98%	230	27.38%	565	-32.74%	291	51.50%	176	31.15%
天川村	1,572	701	44.59%	450	28.63%	1,028	-34.61%	556	54.09%	312	30.35%
野迫川村	524	229	43.70%	138	26.34%	312	-40.46%	147	47.12%	97	31.09%
十津川村	4,107	1,575	38.35%	981	23.89%	3,032	-26.17%	1,249	41.19%	771	25.43%
下北山村	1,039	458	44.08%	268	25.79%	740	-28.78%	371	50.14%	227	30.68%
上北山村	683	292	42.75%	155	22.69%	477	-30.16%	233	48.85%	155	32.49%
川上村	1,643	833	50.70%	505	30.74%	974	-40.72%	609	62.53%	403	41.38%
東吉野村	2,142	1,057	49.35%	650	30.35%	1,295	-39.54%	789	60.93%	532	41.08%
南和医療圏	81,849	26,079	31.86%	14,608	17.85%	62,434	-23.72%	26,013	41.66%	15,382	24.64%
奈良県	1,400,706	336,249	24.01%	155,346	11.09%	1,279,718	-8.64%	417,066	32.59%	253,921	19.84%

(2) 医療提供体制の現状

病院施設数及び病院病床数

※上段は実数、下段は人口10万対

二次医療圏	病院施設数			病院病床数					
	一般病院	精神科病院		一般病床	療養病床	精神病床	結核病床	感染症病床	
奈良	21	20	1	4,219	2,861	723	595	40	-
	5.8	5.5	0.3	1,161.3	787.5	199.0	163.8	11.0	-
東和	13	13	-	2,790	2,150	550	86	-	4
	6.1	6.1	-	1,301.1	1,002.6	256.5	40.1	-	1.9
西和	17	17	-	3,873	2,181	889	803	-	-
	4.9	4.9	-	1,110.5	625.4	254.9	230.2	-	-
中和	19	16	3	4,816	2,549	877	1,381	-	9
	5.0	4.2	0.8	1,266.5	670.4	230.6	363.2	-	2.4
南和	5	5	-	770	566	204	-	-	-
	6.5	6.5	-	1,002.5	736.9	265.6	-	-	-
奈良県	75	71	4	16,468	10,307	3,243	2,865	40	13
	5.4	5.1	0.3	1,190.3	745.0	234.4	207.1	2.9	0.9
全国	8,540	7,474	1,066	1,573,772	897,380	328,195	339,780	6,602	1,815
	6.7	5.9	0.8	1,236.3	704.9	257.8	266.9	5.2	1.4

出典：厚生労働省「医療施設調査」(平成25(2013)年)

一般診療所数及び病床数、歯科診療所数

※上段は実数、下段は人口10万対

二次医療圏	一般診療所				歯科診療所
	施設数	うち有床診療所	病床数	うち療養病床数	施設数
奈良	375	13	142	-	204
	103.2	3.6	39.1	-	56.2
東和	161	14	128	-	93
	75.1	6.5	59.7	-	43.4
西和	279	11	146	10	166
	80.0	3.2	41.9	2.9	47.6
中和	301	17	167	-	203
	79.2	4.5	43.9	-	53.4
南和	73	7	79	16	38
	95.0	9.1	102.9	20.8	49.5
奈良県	1,189	62	662	26	704
	85.9	4.5	47.8	1.9	50.9
全国	100,528	9,249	121,342	12,473	68,701
	79.0	7.3	95.3	9.8	54.0

出典：厚生労働省「医療施設調査」(平成25(2013)年)

医療従事者数

(単位:人)

二次医療圏	医師数		歯科医師数		薬剤師数	
		人口10万対		人口10万対		人口10万対
奈良	801	219.8	284	77.9	866	237.6
東和	568	263.0	125	57.9	380	176.0
西和	610	174.5	193	55.2	786	224.9
中和	1,033	271.0	280	73.5	803	210.7
南和	120	152.6	36	45.8	112	142.5
奈良県	3,132	225.4	918	66.1	2,947	212.1
全国	303,268	237.8	121,342	80.4	280,052	219.6

出典:厚生労働省「医師・歯科医師・薬剤師調査」(平成24(2012)年)

奈良県の年齢階級別の医療施設従事医師数の推移

(単位:人)

	平成16年	平成18年	平成20年	平成22年	平成24年
29歳以下	311	243	241	235	251
30～39歳	750	724	699	693	647
40～49歳	782	799	759	758	747
50～59歳	507	596	654	695	730
60～69歳	213	231	294	364	415
70～79歳	193	192	171	164	159
80歳以上	59	61	89	85	80
計	2,815	2,846	2,907	2,994	3,029

出典:厚生労働省「医師・歯科医師・薬剤師調査」

2. 現在の医療提供体制及び患者受療動向
 (1)平成25(2013)年の医療機能別の患者受療動向
 高度急性期機能

流出・・・患者住所地からみた患者の受療動向

患者 住所地	高度急性期機能		
	自圏域 完結率	県内 他圏域	県外
奈良	63.8%	29.1%	7.2%
東和	74.0%	26.0%	0.0%
西和	53.9%	36.1%	9.9%
中和	71.7%	22.6%	5.7%
南和	40.9%	59.1%	0.0%

流入・・・医療機関所在地からみた患者の受療動向

医療機関 所在地	高度急性期機能		
	自圏域 患者割合	県内 他圏域	県外
奈良	77.1%	17.2%	5.7%
東和	49.4%	50.6%	0.0%
西和	74.0%	26.0%	0.0%
中和	64.0%	36.0%	0.0%
南和	99.9%	0.0%	0.0%

上段:(人/日)
 下段:割合(%)

		医療機関所在地						計
		奈良県					県外 〔大阪 大市〕	
		奈良	東和	西和	中和	南和		
患者 住所地	奈良	149.6	29.6	25.0	13.6	0.0	16.8	234.6
		63.8%	12.6%	10.7%	5.8%	0.0%	7.2%	100.0%
	東和	0.0	85.1	0.0	29.9	0.0	0.0	115.0
		0.0%	74.0%	0.0%	26.0%	0.0%	0.0%	100.0%
	西和	33.4	24.6	116.1	19.9	0.0	21.4	215.2
		15.5%	11.4%	53.9%	9.2%	0.0%	9.9%	100.0%
	中和	0.0	32.9	15.8	154.4	0.0	12.2	215.4
		0.0%	15.3%	7.4%	71.7%	0.0%	5.7%	100.0%
	南和	0.0	0.0	0.0	23.4	16.2	0.0	39.6
		0.0%	0.0%	0.0%	59.1%	40.9%	0.0%	100.0%
県外 【京都】山城南	11.0	0.0	0.0	0.0	0.0			
計	194.0	172.3	156.9	241.1	16.2			

平成25(2013)年の医療機能別の患者受療動向
急性期機能

流出 ……患者住所地からみた患者の受療動向

患者 住所地	急性期機能		
	自圏域 完結率	県内 他圏域	県外
奈良	75.0%	21.0%	4.0%
東和	78.0%	22.0%	0.0%
西和	62.7%	30.5%	6.7%
中和	75.4%	21.4%	3.2%
南和	49.3%	50.7%	0.0%

流入 ……医療機関所在地からみた患者の受療動向

医療機関 所在地	急性期機能		
	自圏域 患者割合	県内 他圏域	県外
奈良	77.5%	17.2%	0.0%
東和	54.2%	42.3%	3.5%
西和	76.3%	21.7%	0.0%
中和	74.1%	26.0%	0.0%
南和	100.0%	0.0%	0.0%

上段:(人/日)

下段:割合(%)

		医療機関所在地							計	
		奈良県					県外			
		奈良	東和	西和	中和	南和	大阪 〔大阪市〕	橋本 〔和歌山〕		
患者 住所地	奈良県	奈良	531.2	75.6	55.9	17.4	0.0	28.2	0.0	708.4
			75.0%	10.7%	7.9%	2.5%	0.0%	4.0%	0.0%	100.0%
		東和	16.0	337.5	13.1	66.1	0.0	0.0	0.0	432.7
			3.7%	78.0%	3.0%	15.3%	0.0%	0.0%	0.0%	100.0%
		西和	90.1	64.1	412.1	46.4	0.0	44.1	0.0	656.7
		13.7%	9.8%	62.7%	7.1%	0.0%	6.7%	0.0%	100.0%	
	中和	11.7	100.9	48.3	566.6	0.0	24.1	0.0	751.5	
		1.6%	13.4%	6.4%	75.4%	0.0%	3.2%	0.0%	100.0%	
	南和	0.0	23.3	0.0	68.7	89.4	0.0	20.7	181.3	
		0.0%	12.8%	0.0%	37.9%	49.3%	0.0%	11.4%	100.0%	
県外	〔三重〕中勢伊賀	0.0	21.8	0.0	0.0	0.0				
	〔京都〕山城南	36.1	0.0	0.0	0.0	0.0				
	〔大阪〕北河内	0.0	0.0	10.7	0.0	0.0				
計		685.2	623.2	540.1	765.2	89.4				

平成25(2013)年の医療機能別の患者受療動向
回復期機能

流出 ……患者住所地からみた患者の受療動向

患者 住所地	回復期機能		
	自圏域 完結率	県内 他圏域	県外
奈良	71.5%	24.8%	3.7%
東和	75.4%	24.6%	0.0%
西和	66.7%	27.5%	5.8%
中和	72.9%	24.1%	3.0%
南和	48.0%	52.0%	0.0%

流入 ……医療機関所在地からみた患者の受療動向

医療機関 所在地	回復期機能		
	自圏域 患者割合	県内 他圏域	県外
奈良	74.1%	18.7%	7.2%
東和	54.2%	42.2%	3.6%
西和	68.6%	27.6%	3.8%
中和	74.2%	25.8%	0.0%
南和	100.0%	0.0%	0.0%

上段:(人/日)
下段:割合(%)

		医療機関所在地							計	
		奈良県					県外			
		奈良	東和	西和	中和	南和	大〔大阪市〕	橋本〔和歌山〕		
患者住所 地	奈良県	奈良	531.9 71.5%	75.4 10.1%	93.8 12.6%	15.8 2.1%	0.0 0.0%	27.5 3.7%	0.0 0.0%	744.4 100.0%
		東和	27.3 6.3%	328.7 75.4%	17.3 4.0%	62.7 14.4%	0.0 0.0%	0.0 0.0%	0.0 0.0%	436.1 100.0%
		西和	90.4 12.6%	63.0 8.8%	477.1 66.7%	43.5 6.1%	0.0 0.0%	41.6 5.8%	0.0 0.0%	715.6 100.0%
		中和	16.8 2.1%	93.4 11.8%	81.3 10.2%	577.9 72.9%	0.0 0.0%	23.7 3.0%	0.0 0.0%	793.1 100.0%
		南和	0.0 0.0%	23.9 12.1%	0.0 0.0%	78.8 39.9%	95.0 48.0%	0.0 0.0%	36.3 18.4%	197.7 100.0%
	県外	【三重】中勢伊賀	0.0	21.8	0.0	0.0	0.0			
		【京都】山城南	51.4	0.0	0.0	0.0	0.0			
		【大阪】北河内	0.0	0.0	14.7	0.0	0.0			
		【大阪】大阪市	0.0	0.0	11.9	0.0	0.0			
	計		717.8	606.3	696.0	778.7	95.0			

平成25(2013)年の医療機能別の患者受療動向
慢性期機能

流出・・・患者住所地からみた患者の受療動向

患者 住所地	慢性期機能		
	自圏域 完結率	県内 他圏域	県外
奈良	60.9%	26.7%	12.4%
東和	47.4%	52.6%	0.0%
西和	60.2%	31.3%	8.5%
中和	58.9%	39.4%	1.7%
南和	65.5%	34.5%	0.0%

流入・・・医療機関所在地からみた患者の受療動向

医療機関 所在地	慢性期機能		
	自圏域 患者割合	県内 他圏域	県外
奈良	54.9%	36.2%	8.8%
東和	60.1%	39.9%	0.0%
西和	49.3%	39.4%	11.3%
中和	62.9%	26.6%	10.5%
南和	67.8%	32.2%	0.0%

上段:(人/日)
下段:割合(%)

		医療機関所在地									計
		奈良県					県外				
		奈良	東和	西和	中和	南和	北〔大内阪〕	中〔大内阪〕	大〔大市阪〕		
奈良県	奈良	382.4 60.9%	58.8 9.4%	87.3 13.9%	21.5 3.4%	0.0 0.0%	50.4 8.0%	10.5 1.7%	16.7 2.7%	627.6 100.0%	
	東和	67.6 19.2%	166.7 47.4%	43.0 12.2%	58.9 16.8%	15.3 4.3%	0.0 0.0%	0.0 0.0%	0.0 0.0%	351.5 100.0%	
	西和	108.8 19.4%	25.9 4.6%	338.7 60.2%	41.2 7.3%	0.0 0.0%	47.6 8.5%	0.0 0.0%	0.0 0.0%	562.2 100.0%	
	中和	58.9 8.7%	25.8 3.8%	140.4 20.6%	401.1 58.9%	43.1 6.3%	0.0 0.0%	11.3 1.7%	0.0 0.0%	680.6 100.0%	
	南和	17.0 9.1%	0.0 0.0%	0.0 0.0%	47.8 25.4%	123.0 65.5%	0.0 0.0%	0.0 0.0%	0.0 0.0%	187.8 100.0%	
	計	696.2	277.2	686.8	637.5	181.4					
患者住所地 県外	【京都】京都・乙訓	0.0	0.0	11.7	0.0	0.0					
	【京都】山城北	12.8	0.0	0.0	0.0	0.0					
	【京都】山城南	35.5	0.0	10.9	0.0	0.0					
	【大阪】北河内	0.0	0.0	12.4	0.0	0.0					
	【大阪】中河内	0.0	0.0	11.8	54.5	0.0					
	【大阪】大阪市	13.3	0.0	30.6	12.6	0.0					
計	696.2	277.2	686.8	637.5	181.4						

平成25(2013)年の医療機能別の患者受療動向
在宅医療等

流出 ……患者住所地からみた患者の受療動向

患者 住所地	在宅医療等		
	自圏域 完結率	県内 他圏域	県外
奈良	88.0%	6.1%	5.9%
東和	88.5%	9.9%	1.5%
西和	75.7%	14.9%	9.5%
中和	86.2%	12.1%	1.8%
南和	79.9%	18.2%	1.9%

流入 ……医療機関所在地からみた患者の受療動向

医療機関 所在地	在宅医療等		
	自圏域 患者割合	県内 他圏域	県外
奈良	80.7%	10.0%	9.3%
東和	81.9%	17.2%	0.9%
西和	87.2%	8.9%	3.8%
中和	85.3%	12.8%	1.9%
南和	100.0%	0.0%	0.0%

上段：(人/日)
下段：割合(%)

		医療機関所在地																計
		奈良県					中勢伊賀		京(京都・乙訓)		山(山形)	畿(大阪)	北(北河内)	中(中河内)	南(南河内)	堺(堺市)	大(大阪)	
医療機関 所在地	患者 住所地	奈良	東和	西和	中和	南和	中勢伊賀	京(京都・乙訓)	山(山形)	畿(大阪)	北(北河内)	中(中河内)	南(南河内)	堺(堺市)	大(大阪)	神(兵庫)	橋(和歌山)	
		奈良県	奈良	3,241.2	76.3	98.0	51.1	0.0	0.0	10.5	60.5	0.0	35.5	22.7	0.0	0.0	70.7	17.2
	88.0%		2.1%	2.7%	1.4%	0.0%	0.0%	0.3%	1.6%	0.0%	1.0%	0.6%	0.0%	0.0%	1.9%	0.5%	0.0%	100.0%
東和	63.6		1,555.8	38.7	72.1	0.0	15.1	0.0	0.0	0.0	0.0	0.0	0.0	0.0	12.1	0.0	0.0	1,757.4
	3.6%		88.5%	2.2%	4.1%	0.0%	0.9%	0.0%	0.0%	0.0%	0.0%	0.0%	0.0%	0.0%	0.7%	0.0%	0.0%	100.0%
西和	269.5		50.5	2,226.4	117.7	0.0	0.0	0.0	10.4	10.9	34.7	63.4	14.1	18.7	126.6	0.0	0.0	2,942.9
	9.2%		1.7%	75.7%	4.0%	0.0%	0.0%	0.0%	0.4%	0.4%	1.2%	2.2%	0.5%	0.6%	4.3%	0.0%	0.0%	100.0%
中和	47.8	158.3	91.5	2,128.4	0.0	0.0	0.0	0.0	0.0	0.0	24.8	18.5	0.0	0.0	0.0	0.0	2,469.3	
	1.9%	6.4%	3.7%	86.2%	0.0%	0.0%	0.0%	0.0%	0.0%	0.0%	1.0%	0.8%	0.0%	0.0%	0.0%	0.0%	100.0%	
南和	19.4	42.2	0.0	77.1	607.2	0.0	0.0	0.0	0.0	0.0	0.0	0.0	0.0	0.0	0.0	14.5	760.4	
	2.5%	5.5%	0.0%	10.1%	79.9%	0.0%	0.0%	0.0%	0.0%	0.0%	0.0%	0.0%	0.0%	0.0%	0.0%	1.9%	100.0%	
患者住所地	【三重】中勢伊賀	10.5	17.4	0.0	0.0	0.0												
	【京都】京都・乙訓	31.0	0.0	0.0	0.0	0.0												
	【京都】山城北	42.2	0.0	0.0	0.0	0.0												
	【京都】山城南	129.4	0.0	16.6	0.0	0.0												
	【大阪】豊能	22.9	0.0	0.0	0.0	0.0												
	【大阪】北河内	37.5	0.0	21.0	0.0	0.0												
	【大阪】中河内	30.7	0.0	32.9	16.7	0.0												
	【大阪】大阪市	57.1	0.0	27.4	31.0	0.0												
	【兵庫】阪神南	12.3	0.0	0.0	0.0	0.0												
	計	4,015.1	1,900.5	2,552.4	2,494.2	607.2												

(2)平成25(2013)年の疾患別の患者受療動向

患者受療動向可視化ツール

さまざまな指標のレセプト件数を保険者と医療機関の所在地の両者の視点で集計したもの

【用途】

・診療ごとに、県内外の各医療圏間での流入及び流出数、割合について推計できる。

【留意点】

・住所については、保険者番号からの推計である。

・平成25年度診療分について、地域性の明確な地域保険の電子レセプト(国民健康保険と後期高齢者医療制度)を活用し、保険者番号から市町村を把握し、患者はその市町村に居住しているという仮定で集計

・国民健康保険、後期高齢者保険のデータのみで構成されているため、年齢構成に偏りがあり、傷病の種類によっては正確な数値が反映されていない場合がある。

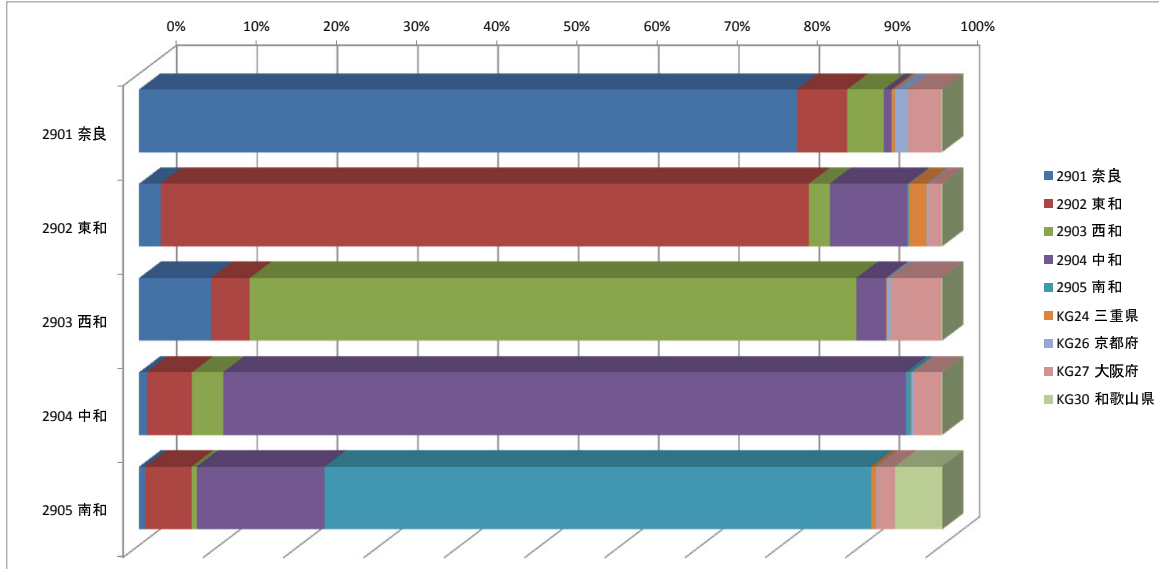
・レセプト件数が少ないものに関しては掲載されていない。

【データの着眼点】

・各診療について、自己完結率はどうか。

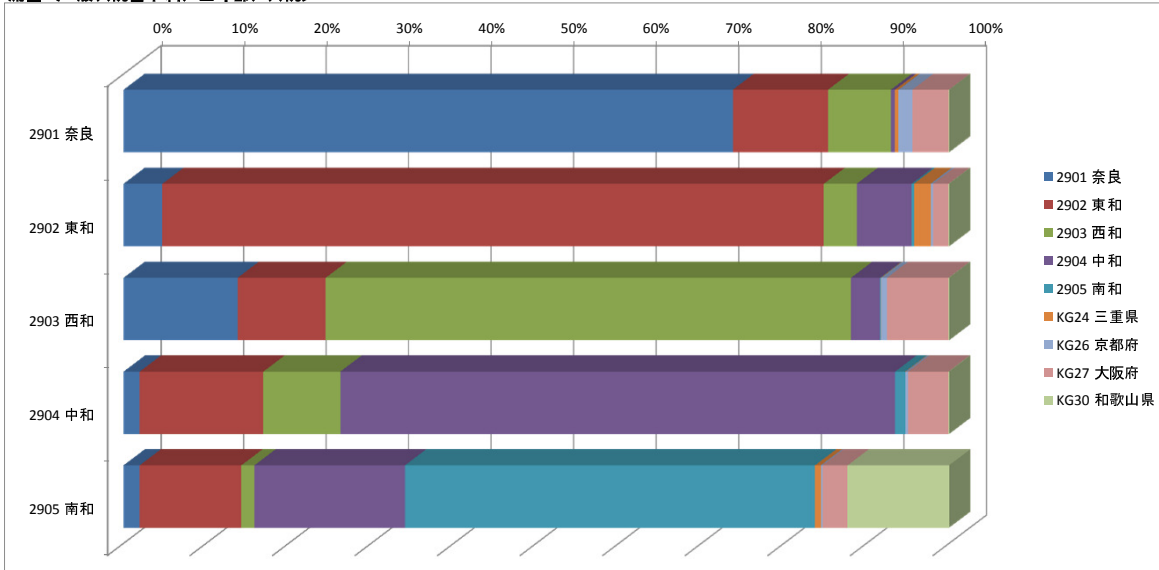
→自己完結率が低い場合、それを高めるのか、他の医療圏と連携するのか。

流出<全年齢、全体>



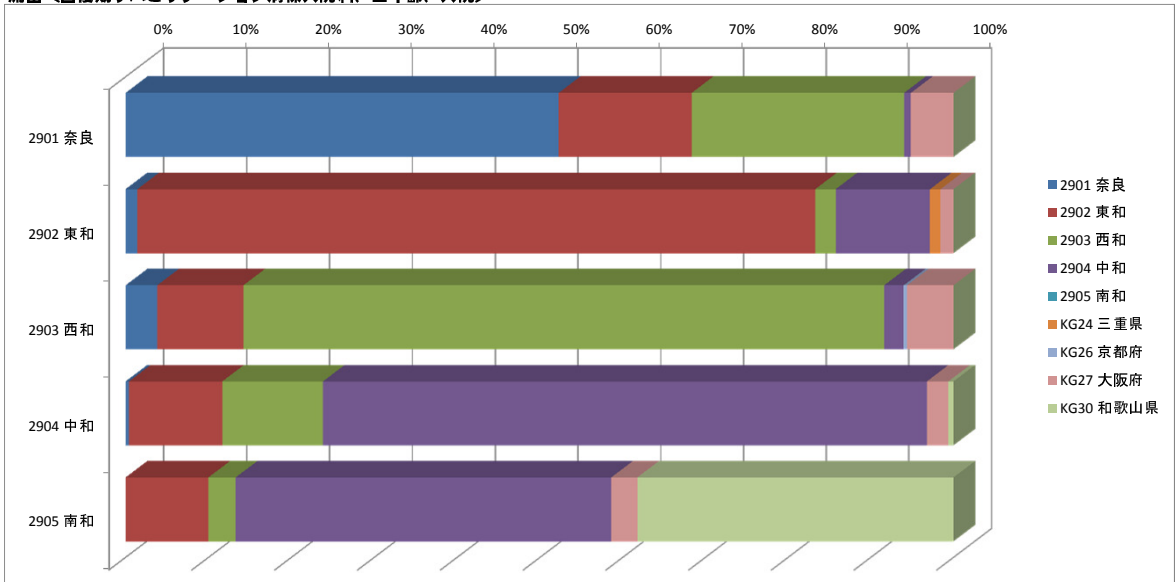
合計 / 総件数	医療機関二次医療圏名									
負担者二次医療圏名	2901 奈良	2902 東和	2903 西和	2904 中和	2905 南和	KG24 三重県	KG26 京都府	KG27 大阪府	KG30 和歌山	総計
2901 奈良	81.92%	6.24%	4.59%	0.96%	0.02%	0.37%	1.64%	4.22%	0.04%	6,171,142
2902 東和	2.67%	80.71%	2.62%	9.70%	0.18%	2.18%	0.24%	1.68%	0.03%	3,792,725
2903 西和	8.90%	4.88%	75.53%	3.72%	0.02%	0.05%	0.52%	6.34%	0.04%	5,900,856
2904 中和	0.93%	5.65%	3.85%	85.07%	0.65%	0.07%	0.17%	3.54%	0.07%	6,289,062
2905 南和	0.76%	5.75%	0.64%	15.93%	68.06%	0.63%	0.15%	2.18%	5.89%	1,889,095
総計	5,754,727	4,198,108	5,093,455	6,297,378	1,336,092	125,311	153,962	962,192	121,655	24,042,880

流出<一般入院基本科、全年齢、入院>



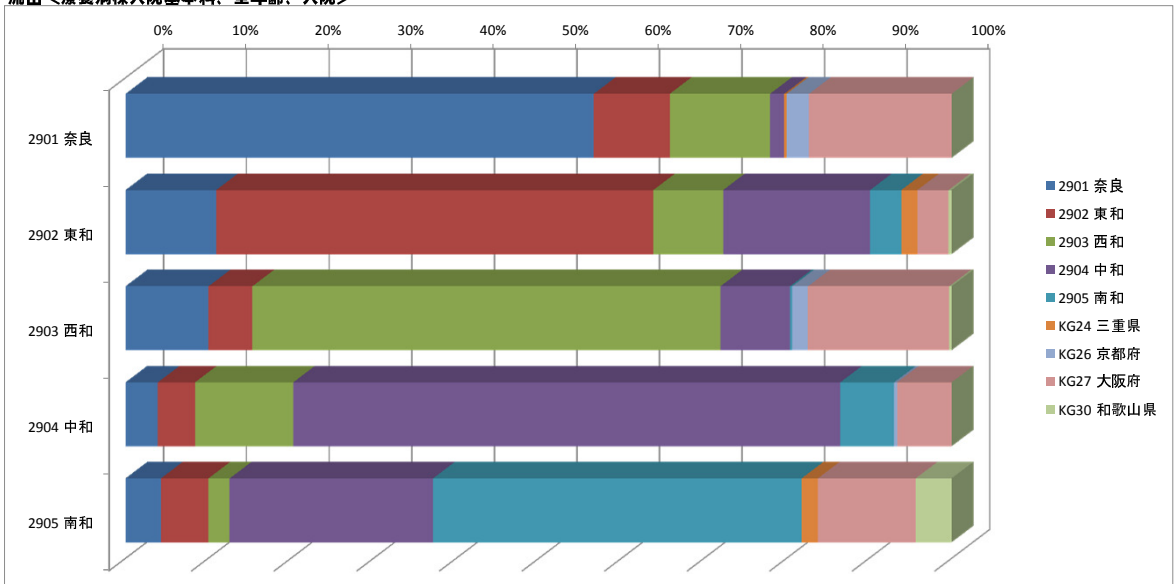
合計 / 総件数	医療機関二次医療圏名									
負担者二次医療圏名	2901 奈良	2902 東和	2903 西和	2904 中和	2905 南和	KG24 三重県	KG26 京都府	KG27 大阪府	KG30 和歌山	総計
2901 奈良	73.81%	11.53%	7.61%	0.51%	0.27%	0.43%	1.65%	4.42%	0.04%	37,344
2902 東和	4.71%	80.13%	3.97%	6.66%	0.02%	2.03%	0.29%	1.88%	0.06%	20,585
2903 西和	13.82%	10.67%	63.63%	3.52%	0.05%	0.08%	0.71%	7.46%	0.07%	33,189
2904 中和	1.95%	14.99%	9.32%	67.20%	1.21%	0.06%	0.28%	4.88%	0.09%	30,991
2905 南和	1.95%	12.33%	1.58%	18.25%	49.67%	0.69%	0.19%	3.05%	12.28%	10,967
総計	33,938	30,340	27,841	25,557	5,893	700	1,020	6,362	1,425	133,076

流出<回復期リハビリテーション病棟入院料、全年齢、入院>



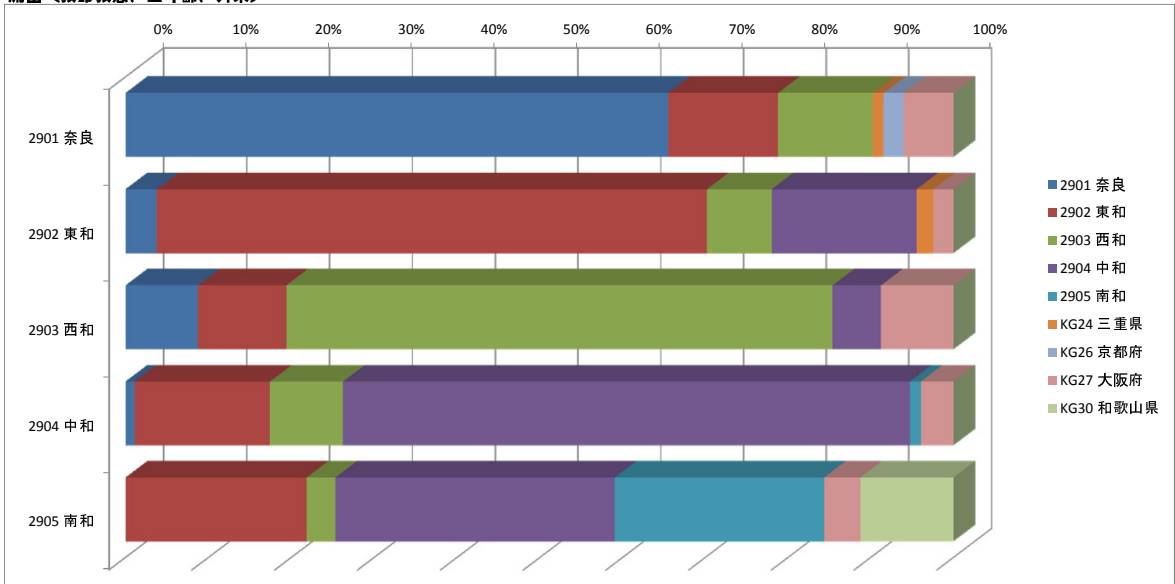
合計 / 総件数	医療機関二次医療圏名									
負担者二次医療圏名	2901 奈良	2902 東和	2903 西和	2904 中和	2905 南和	KG24 三重県	KG26 京都府	KG27 大阪府	KG30 和歌山	総計
2901 奈良	52.27%	16.08%	25.68%	0.83%				5.14%		2,531
2902 東和	1.43%	81.87%	2.47%	11.42%		1.26%		1.55%		1,743
2903 西和	3.82%	10.40%	77.40%	2.37%			0.39%	5.62%		2,828
2904 中和	0.42%	11.25%	12.15%	72.97%				2.60%	0.61%	3,119
2905 南和		10.00%	3.29%	45.34%				3.15%	38.22%	730
総計	1,469	2,552	3,285	2,894		22	11	420	298	10,951

流出<療養病棟入院基本料、全年齢、入院>



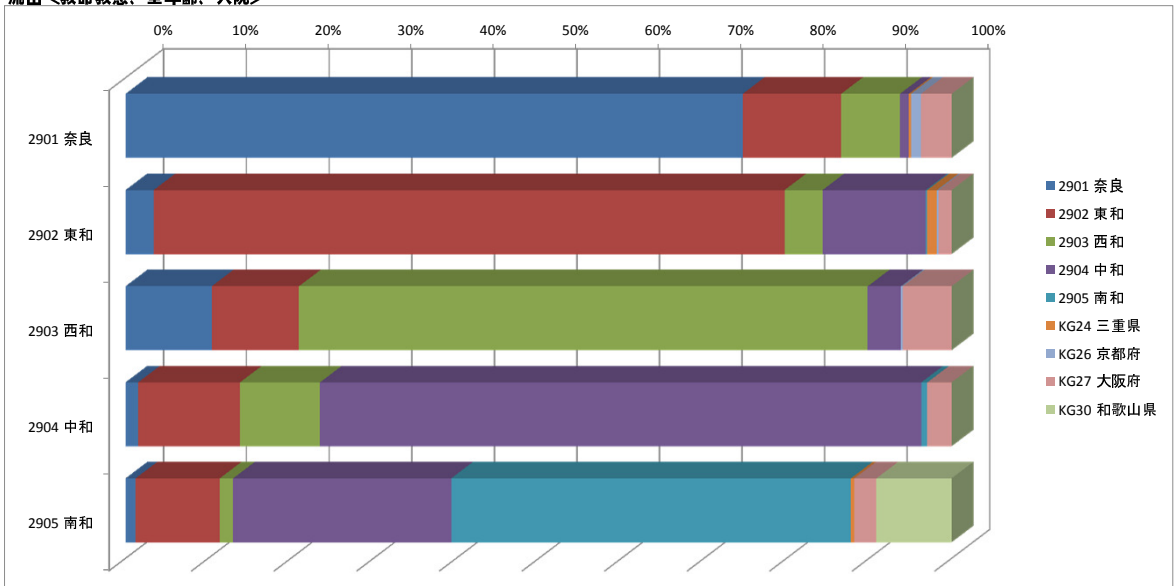
合計 / 総件数	医療機関二次医療圏名									
負担者二次医療圏名	2901 奈良	2902 東和	2903 西和	2904 中和	2905 南和	KG24 三重県	KG26 京都府	KG27 大阪府	KG30 和歌山	総計
2901 奈良	56.67%	9.20%	12.14%	1.73%		0.28%	2.70%	17.27%		4,216
2902 東和	10.97%	52.91%	8.45%	17.81%	3.78%	1.95%		3.78%	0.36%	3,336
2903 西和	10.05%	5.30%	56.66%	8.41%	0.29%		1.91%	17.09%	0.29%	4,091
2904 中和	3.91%	4.50%	11.88%	66.24%	6.52%		0.36%	6.59%		5,827
2905 南和	4.29%	5.75%	2.57%	24.61%	44.63%	1.97%		11.85%	4.34%	1,983
総計	3,479	2,746	3,855	5,359	1,403	116	213	2,172	110	19,453

流出<救命救急、全年齢、外来>



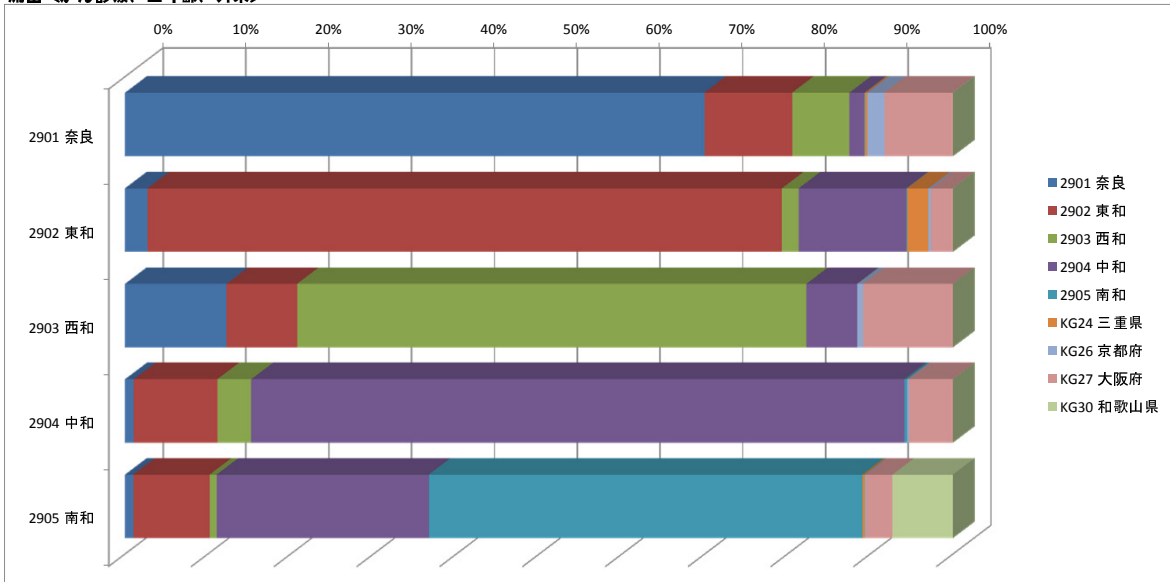
合計 / 総件数	医療機関二次医療圏名								総計	
負担者二次医療圏名	2901 奈良	2902 東和	2903 西和	2904 中和	2905 南和	KG24 三重県	KG26 京都府	KG27 大阪府	KG30 和歌山	総計
2901 奈良	65.52%	13.28%	11.49%			1.28%	2.43%	6.00%		783
2902 東和	3.77%	66.44%	7.82%	17.52%		2.02%		2.43%		742
2903 西和	8.74%	10.66%	65.99%	5.87%				8.74%		835
2904 中和	1.09%	16.36%	8.80%	68.51%	1.31%			3.93%		1,375
2905 南和		21.88%	3.44%	33.75%	25.31%			4.38%	11.25%	320
総計	629	981	831	1,229	99	25	19	206	36	4,055

流出<救命救急、全年齢、入院>



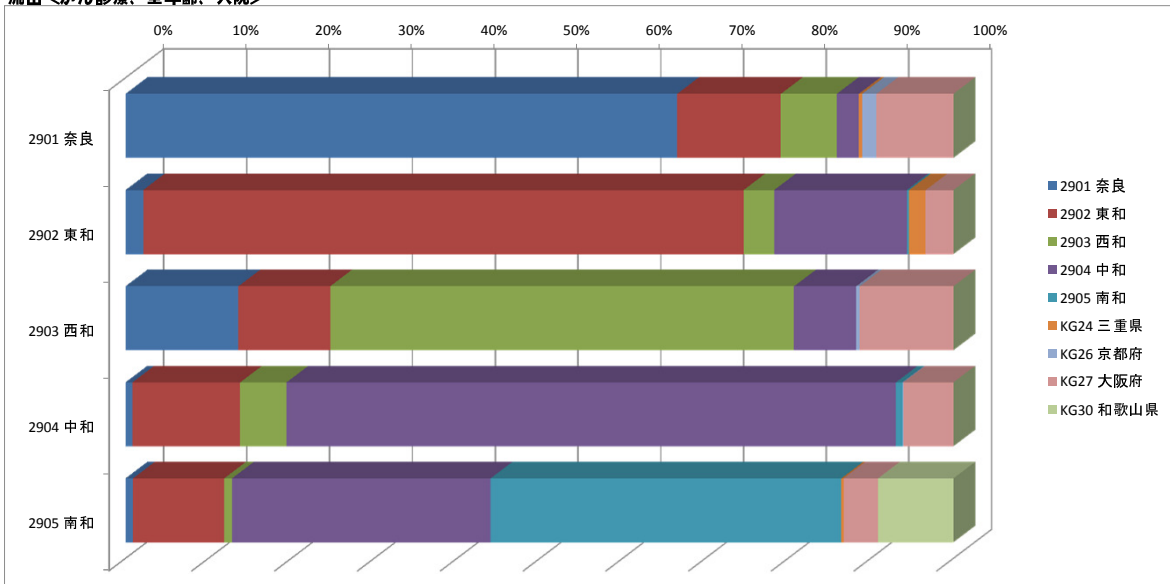
合計 / 総件数	医療機関二次医療圏名								総計	
負担者二次医療圏名	2901 奈良	2902 東和	2903 西和	2904 中和	2905 南和	KG24 三重県	KG26 京都府	KG27 大阪府	KG30 和歌山	総計
2901 奈良	74.71%	11.93%	7.12%	1.09%		0.25%	1.20%	3.71%		10,482
2902 東和	3.40%	76.37%	4.59%	12.51%	0.18%	1.17%	0.18%	1.58%		5,964
2903 西和	10.43%	10.56%	68.86%	4.03%			0.22%	5.89%		9,943
2904 中和	1.52%	12.34%	9.67%	72.82%	0.73%			2.92%		10,820
2905 南和	1.22%	10.18%	1.62%	26.40%	48.40%	0.43%		2.67%	9.10%	3,527
総計	9,279	8,549	8,970	10,071	1,797	111	159	1,479	321	40,736

流出<がん診療、全年齢、外来>



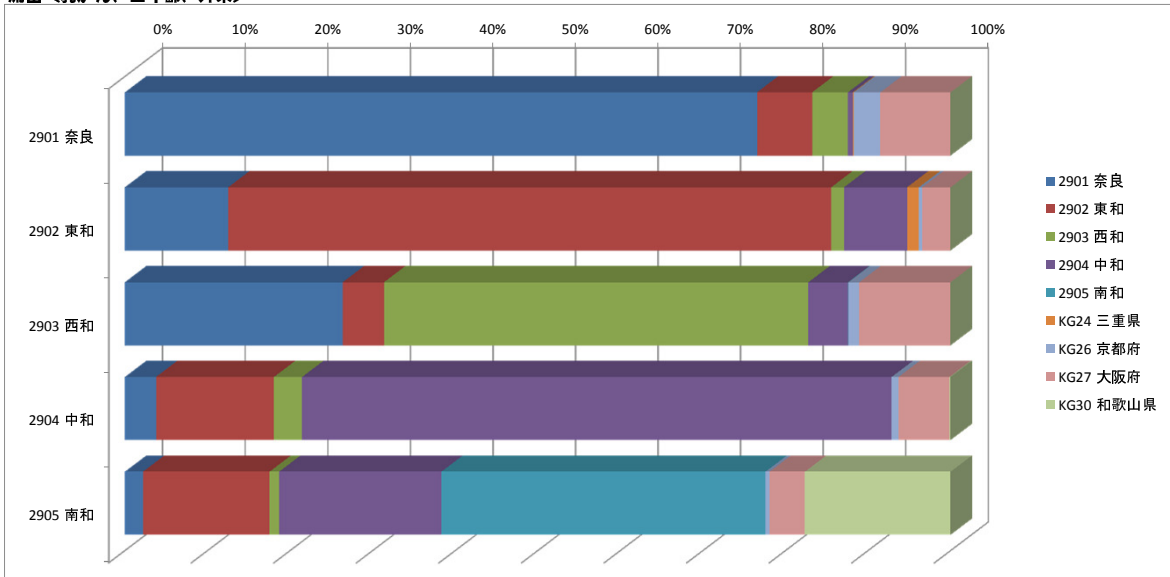
合計 / 総件数	医療機関二次医療圏名									
負担者二次医療圏名	2901 奈良	2902 東和	2903 西和	2904 中和	2905 南和	KG24 三重県	KG26 京都府	KG27 大阪府	KG30 和歌山	総計
2901 奈良	69.95%	10.61%	6.92%	1.83%	0.03%	0.31%	2.03%	8.26%	0.05%	319,616
2902 東和	2.72%	76.63%	2.03%	13.01%	0.07%	2.61%	0.32%	2.57%	0.05%	202,743
2903 西和	12.27%	8.51%	61.52%	6.12%	0.02%	0.03%	0.67%	10.85%	0.01%	305,950
2904 中和	1.06%	10.08%	4.10%	78.88%	0.34%	0.05%	0.21%	5.26%	0.04%	332,901
2905 南和	0.99%	9.23%	0.84%	25.62%	52.39%	0.33%	0.15%	3.15%	7.30%	99,599
総計	271,129	258,057	228,909	339,051	53,577	6,878	10,042	85,458	7,708	1,260,809

流出<がん診療、全年齢、入院>



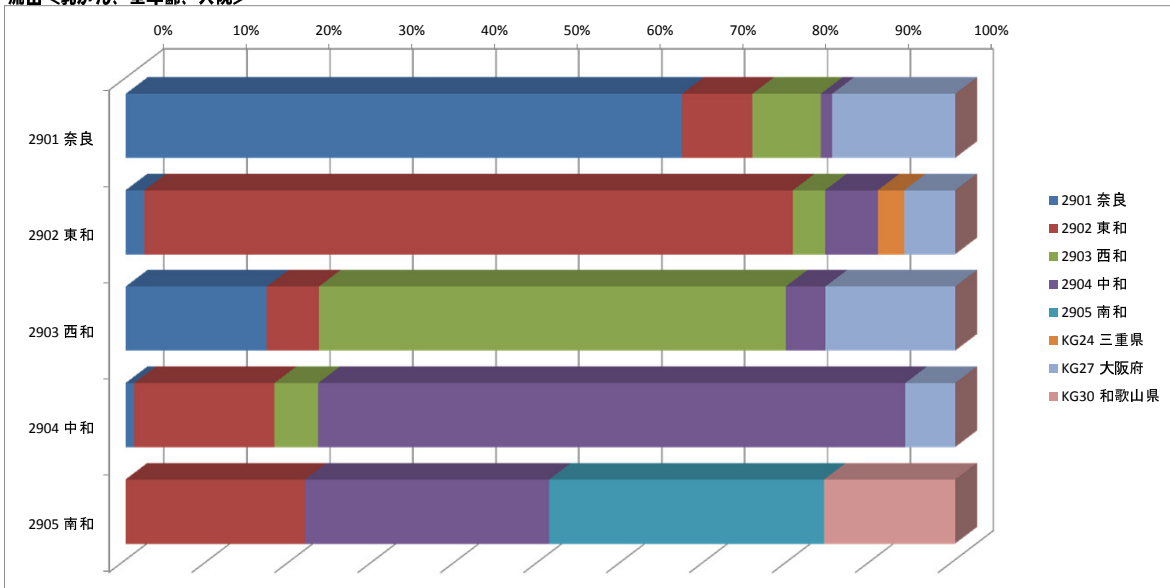
合計 / 総件数	医療機関二次医療圏名									
負担者二次医療圏名	2901 奈良	2902 東和	2903 西和	2904 中和	2905 南和	KG24 三重県	KG26 京都府	KG27 大阪府	KG30 和歌山	総計
2901 奈良	66.61%	12.54%	6.76%	2.66%	0.40%	1.71%	9.32%			42,237
2902 東和	2.13%	72.51%	3.69%	16.04%	0.28%	2.01%	3.34%			24,769
2903 西和	13.61%	11.09%	56.04%	7.51%	0.43%	0.11%	11.32%			41,837
2904 中和	0.84%	13.01%	5.59%	73.63%	0.78%	0.11%	6.05%			45,244
2905 南和	0.91%	11.01%	0.94%	31.20%	42.40%	0.27%	4.16%		9.12%	15,006
総計	34,872	35,431	29,884	46,230	6,785	711	955	12,857	1,368	169,093

流出<乳がん、全年齢、外来>



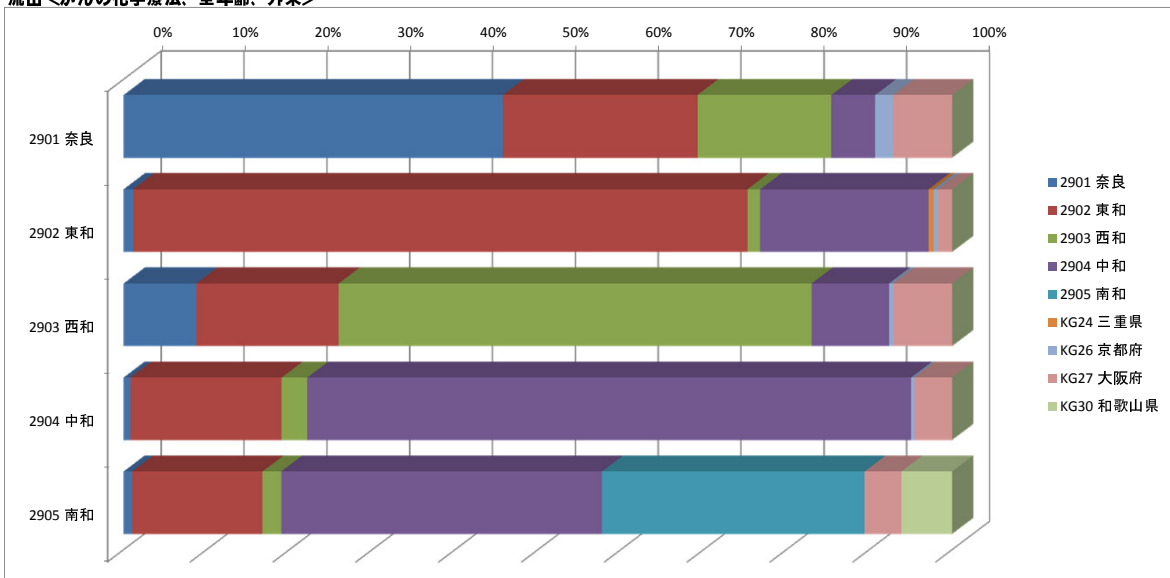
合計 / 総件数	医療機関二次医療圏名									
負担者二次医療圏名	2901 奈良	2902 東和	2903 西和	2904 中和	2905 南和	KG24 三重県	KG26 京都府	KG27 大阪府	KG30 和歌山	総計
2901 奈良	76.55%	6.68%	4.34%	0.58%	0.12%	0.12%	3.22%	8.50%		19,674
2902 東和	12.51%	73.04%	1.55%	7.63%		1.43%	0.41%	3.42%		9,432
2903 西和	26.38%	5.01%	51.40%	4.79%	0.06%		1.31%	11.05%		17,082
2904 中和	3.76%	14.29%	3.41%	71.40%			0.83%	6.16%	0.15%	18,107
2905 南和	2.19%	15.33%	1.16%	19.66%	39.25%		0.49%	4.28%	17.64%	4,064
総計	21,516	12,270	10,444	15,381	1,605	159	1,067	5,173	744	68,359

流出<乳がん、全年齢、入院>



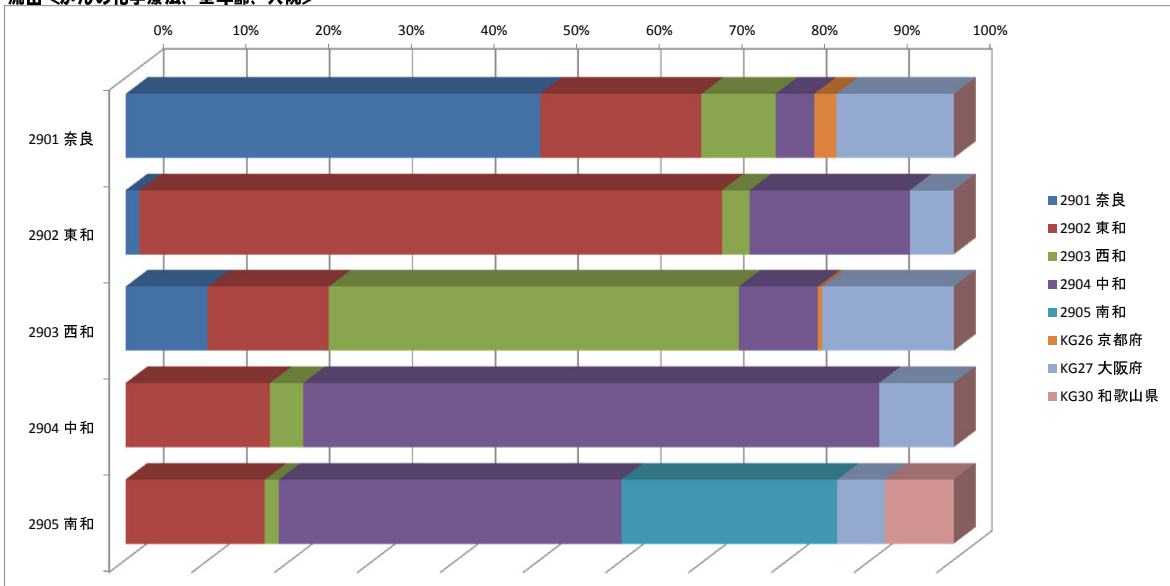
合計 / 総件数	医療機関二次医療圏名								
負担者二次医療圏名	2901 奈良	2902 東和	2903 西和	2904 中和	2905 南和	KG24 三重県	KG27 大阪府	KG30 和歌山	総計
2901 奈良	67.06%	8.47%	8.26%	1.38%			14.83%		944
2902 東和	2.27%	78.18%	3.86%	6.36%		3.18%	6.14%		440
2903 西和	17.01%	6.28%	56.28%	4.79%			15.64%		876
2904 中和	1.03%	16.92%	5.26%	70.79%			5.99%		969
2905 南和		21.58%		29.47%	33.16%			15.79%	190
総計	802	684	639	825	63	14	362	30	3,419

流出がんの化学療法、全年齢、外来>



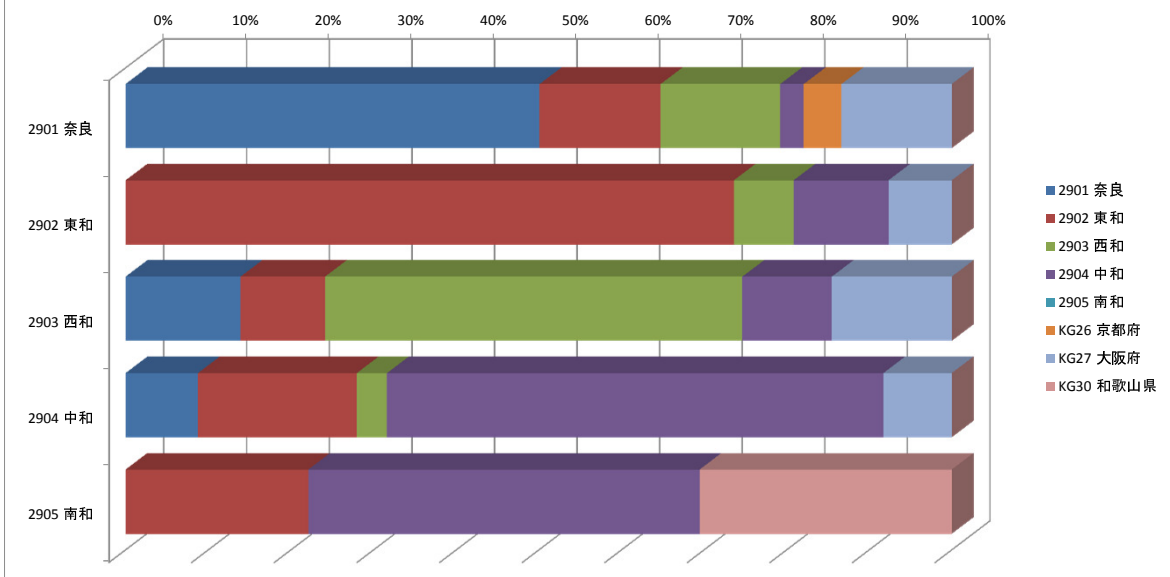
合計 / 総件数	医療機関二次医療圏名									
負担者二次医療圏名	2901 奈良	2902 東和	2903 西和	2904 中和	2905 南和	KG24 三重県	KG26 京都府	KG27 大阪府	KG30 和歌山県	総計
2901 奈良	45.78%	23.49%	16.17%	5.30%			2.14%	7.12%		6,296
2902 東和	1.13%	74.17%	1.55%	20.31%		0.61%	0.52%	1.71%		4,263
2903 西和	8.75%	17.21%	57.08%	9.34%			0.51%	7.10%		6,433
2904 中和	0.81%	18.27%	3.09%	72.89%			0.37%	4.56%		6,430
2905 南和	1.03%	15.74%	2.24%	38.74%	31.70%			4.44%	6.10%	2,230
総計	3,568	7,274	5,005	7,352	707	26	214	1,370	136	25,652

流出がんの化学療法、全年齢、入院>



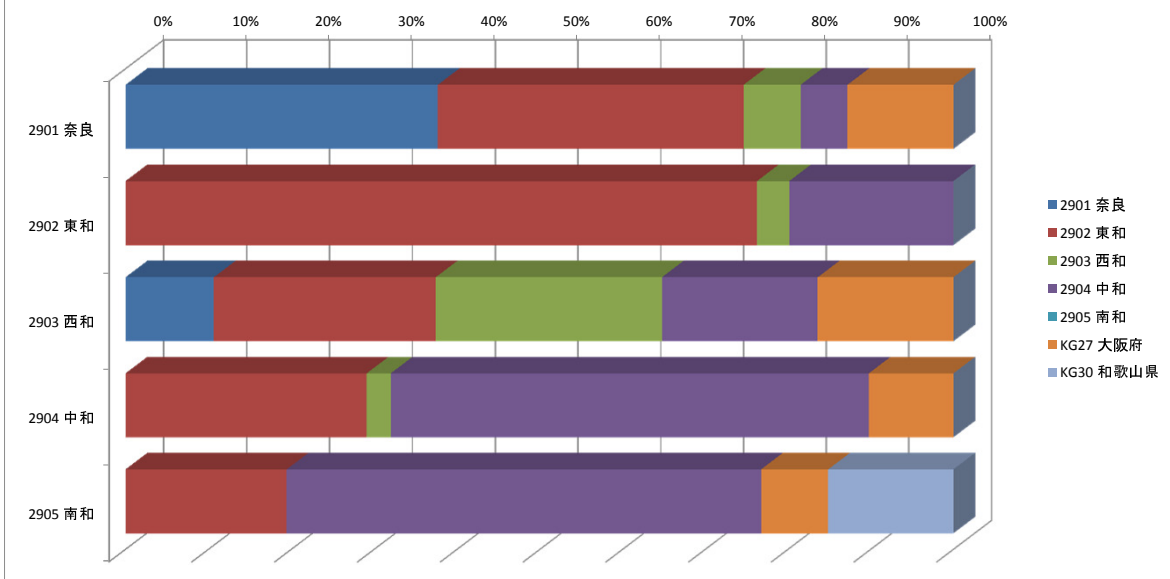
合計 / 総件数	医療機関二次医療圏名								
負担者二次医療圏名	2901 奈良	2902 東和	2903 西和	2904 中和	2905 南和	KG26 京都府	KG27 大阪府	KG30 和歌山	総計
2901 奈良	50.03%	19.49%	8.95%	4.67%		2.64%	14.22%		1,821
2902 東和	1.68%	70.32%	3.36%	19.35%			5.30%		1,132
2903 西和	9.94%	14.61%	49.48%	9.59%		0.50%	15.90%		2,013
2904 中和		17.43%	3.99%	69.56%			9.02%		2,129
2905 南和		16.82%	1.70%	41.36%	26.08%		5.71%	8.33%	648
総計	1,130	1,925	1,293	2,246	169	58	868	54	7,743

流出<放射線治療、全年齢、外来>



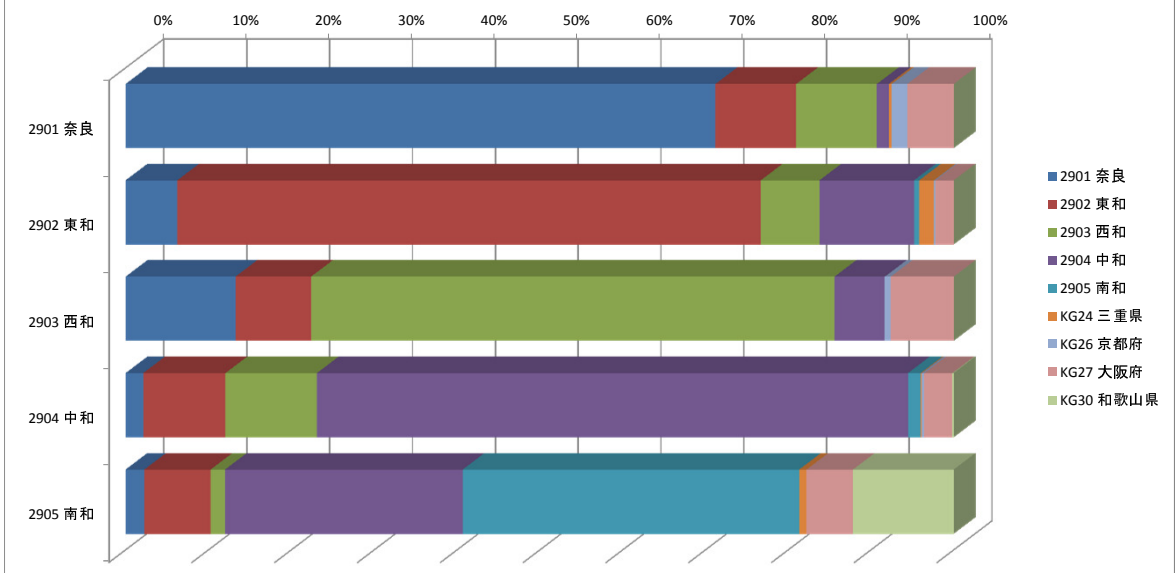
合計 / 総件数	医療機関二次医療圏名							総計	
負担者二次医療圏名	2901 奈良	2902 東和	2903 西和	2904 中和	2905 南和	KG26 京都府	KG27 大阪府	KG30 和歌山	総計
2901 奈良	50.10%	14.67%	14.48%	2.86%			13.33%		525
2902 東和		73.62%	7.23%	11.49%		4.57%	7.66%		235
2903 西和	13.91%	10.22%	50.51%	10.84%			14.52%		489
2904 中和	8.76%	19.22%	3.65%	60.10%			8.27%		411
2905 南和		22.11%		47.37%				30.53%	95
総計	367	400	355	387		24	193	29	1,755

流出<放射線治療、全年齢、入院>



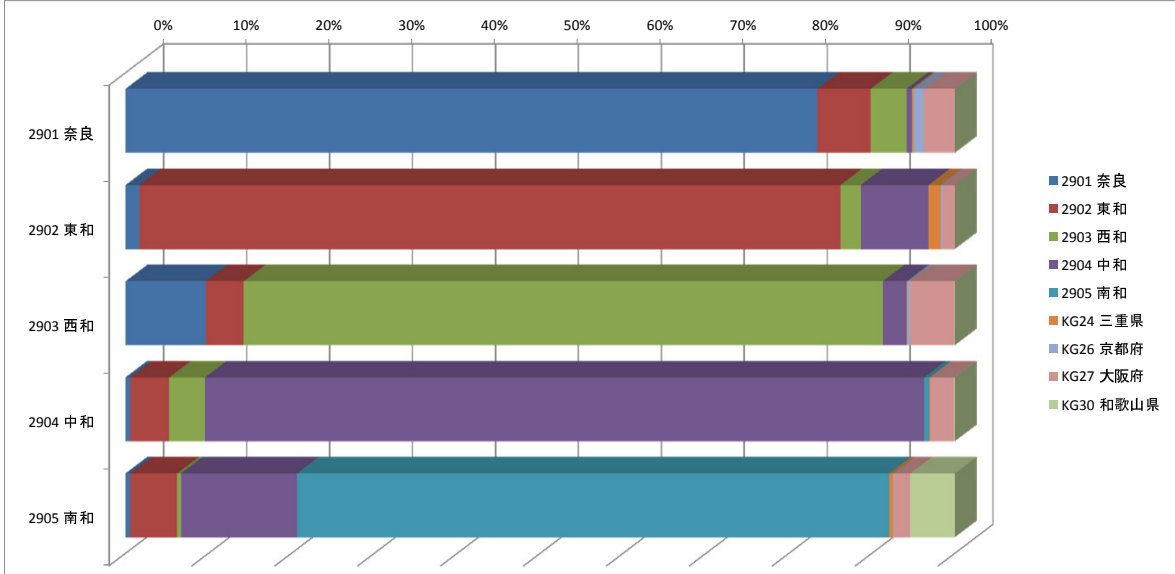
合計 / 総件数	医療機関二次医療圏名							総計
負担者二次医療圏名	2901 奈良	2902 東和	2903 西和	2904 中和	2905 南和	KG27 大阪府	KG30 和歌山	総計
2901 奈良	37.68%	36.95%	6.90%	5.67%		12.81%		406
2902 東和		76.26%	3.89%	19.84%				257
2903 西和	10.66%	26.78%	27.32%	18.85%		16.39%		366
2904 中和		29.11%	2.89%	57.78%		10.22%		450
2905 南和		19.46%		57.30%		8.11%	15.14%	185
総計	192	611	151	509		173	28	1,664

流出<脳卒中、全年齢、入院>



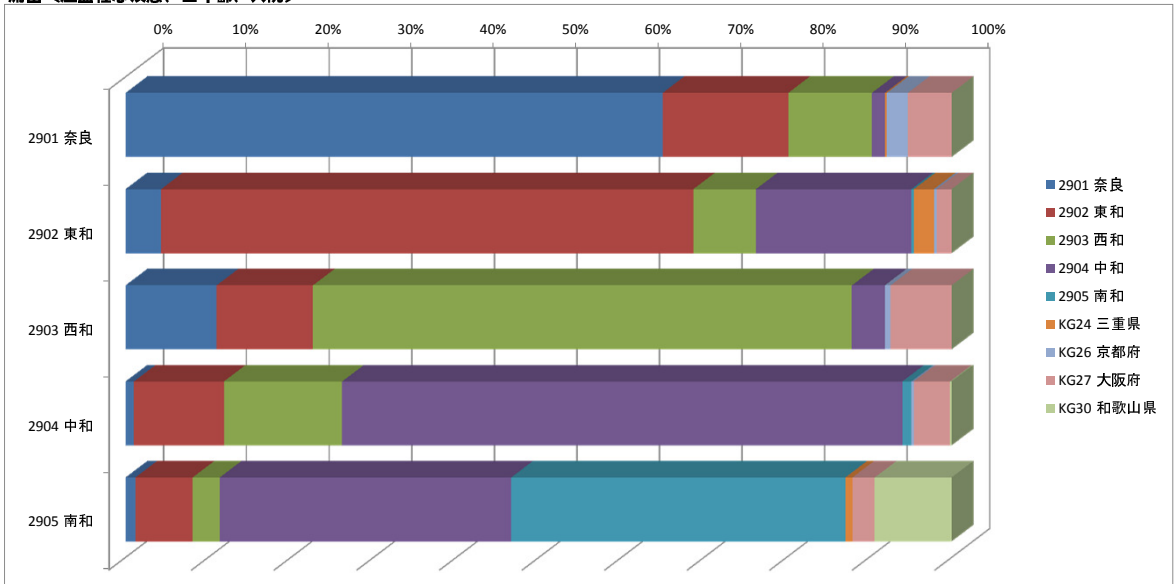
合計 / 総件数	医療機関二次医療圏名									
負担者二次医療圏名	2901 奈良	2902 東和	2903 西和	2904 中和	2905 南和	KG24 三重県	KG26 京都府	KG27 大阪府	KG30 和歌山	総計
2901 奈良	71.22%	9.76%	9.74%	1.45%		0.34%	1.87%	5.61%		23,243
2902 東和	6.24%	70.46%	7.09%	11.44%	0.62%	1.80%	0.15%	2.21%		14,199
2903 西和	13.26%	9.13%	63.21%	6.09%			0.71%	7.61%		19,984
2904 中和	2.13%	9.94%	11.03%	71.38%	1.53%	0.14%	0.29%	3.40%	0.16%	24,106
2905 南和	2.27%	8.01%	1.73%	28.69%	40.64%	0.90%		5.60%	12.17%	7,807
総計	20,778	17,117	18,696	22,627	3,631	439	667	4,395	989	89,339

流出<脳卒中、全年齢、外来>



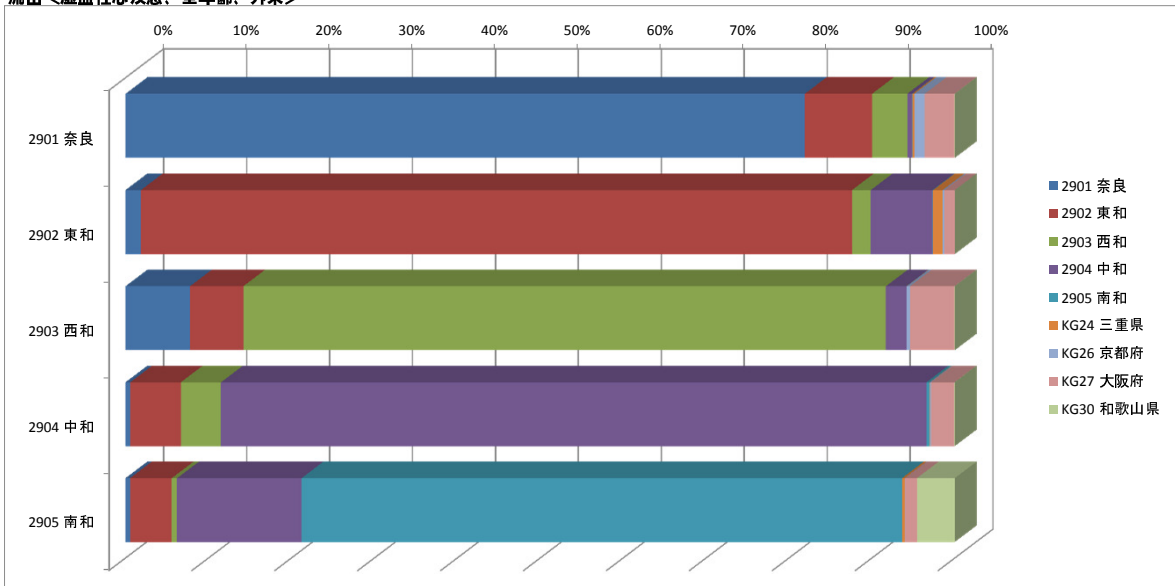
合計 / 総件数	医療機関二次医療圏名									
負担者二次医療圏名	2901 奈良	2902 東和	2903 西和	2904 中和	2905 南和	KG24 三重県	KG26 京都府	KG27 大阪府	KG30 和歌山	総計
2901 奈良	83.43%	6.43%	4.31%	0.63%	0.02%	0.24%	1.18%	3.74%	0.01%	189,010
2902 東和	1.69%	84.52%	2.45%	8.15%	0.07%	1.45%	0.21%	1.47%		112,985
2903 西和	9.69%	4.57%	77.06%	2.90%	0.01%	0.04%	0.33%	5.36%	0.03%	188,231
2904 中和	0.60%	4.68%	4.33%	86.71%	0.64%	0.07%	0.06%	2.85%	0.06%	180,661
2905 南和	0.60%	5.64%	0.45%	14.03%	71.40%	0.50%	0.11%	1.92%	5.35%	55,755
総計	179,255	127,859	164,030	180,338	41,105	2,578	3,279	25,043	3,155	726,642

流出<虚血性心疾患、全年齢、入院>



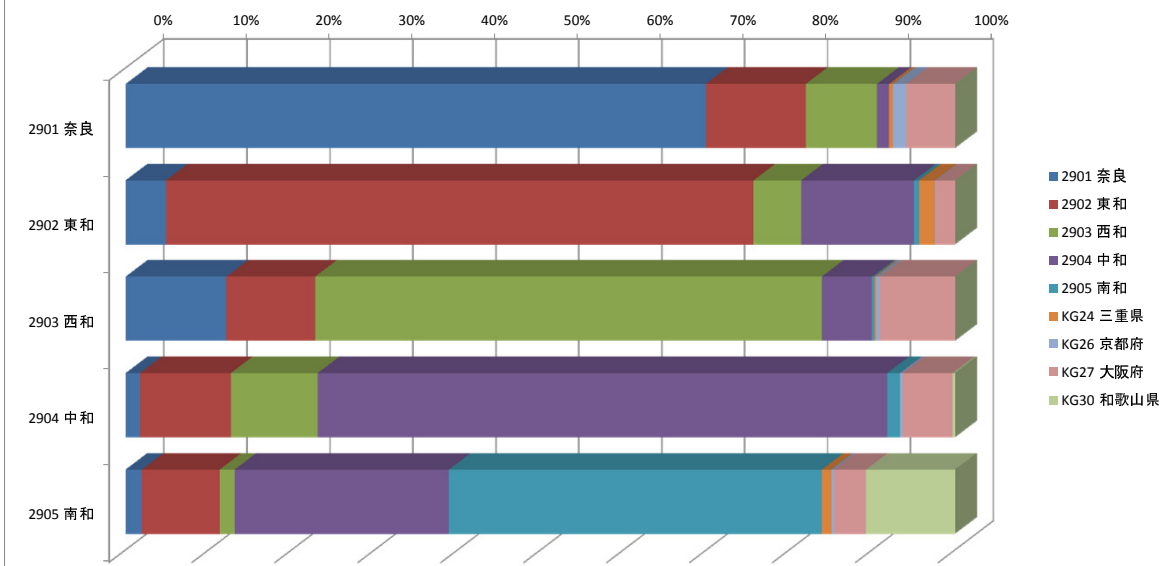
合計 / 総件数	医療機関二次医療圏名									
負担者二次医療圏名	2901 奈良	2902 東和	2903 西和	2904 中和	2905 南和	KG24 三重県	KG26 京都府	KG27 大阪府	KG30 和歌山	総計
2901 奈良	65.00%	15.22%	10.12%	1.58%		0.24%	2.53%	5.30%		13,691
2902 東和	4.31%	64.42%	7.58%	18.83%	0.31%	2.43%	0.31%	1.82%		6,385
2903 西和	11.03%	11.66%	65.25%	3.99%			0.70%	7.38%		13,848
2904 中和	1.02%	10.89%	14.30%	67.84%	1.10%		0.26%	4.39%	0.19%	13,991
2905 南和	1.20%	6.93%	3.27%	35.27%	40.46%	0.86%		2.71%	9.30%	4,431
総計	10,897	9,641	13,052	13,026	1,967	226	500	2,598	439	52,346

流出<虚血性心疾患、全年齢、外来>



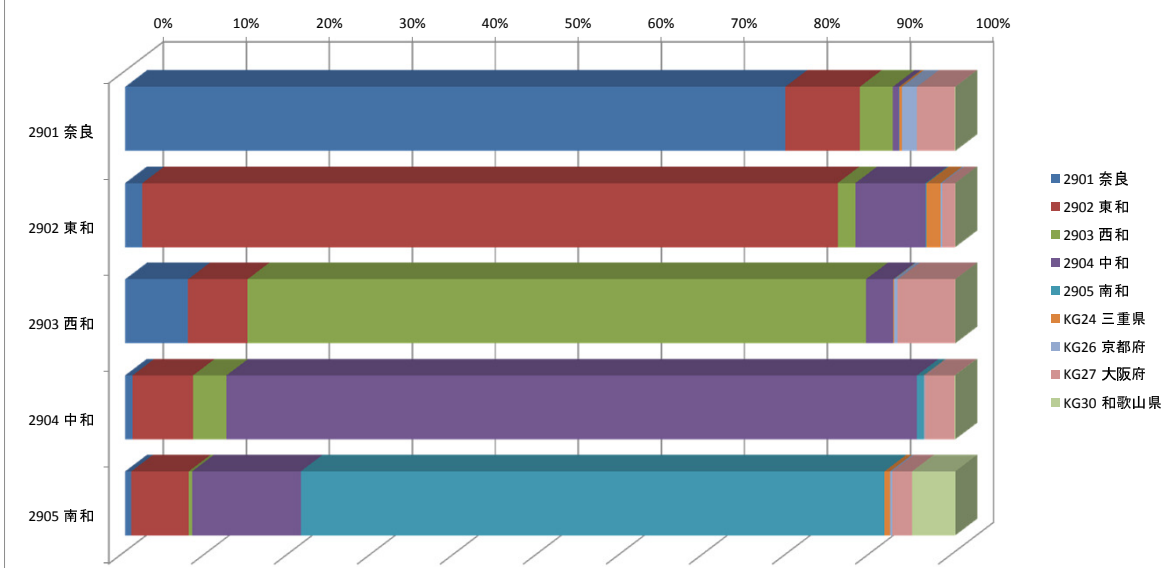
合計 / 総件数	医療機関二次医療圏名									
負担者二次医療圏名	2901 奈良	2902 東和	2903 西和	2904 中和	2905 南和	KG24 三重県	KG26 京都府	KG27 大阪府	KG30 和歌山	総計
2901 奈良	81.92%	8.10%	4.24%	0.61%	0.03%	0.23%	1.25%	3.59%	0.04%	237,309
2902 東和	1.87%	85.75%	2.26%	7.44%	0.07%	1.16%	0.19%	1.26%		136,116
2903 西和	7.78%	6.43%	77.49%	2.47%	0.02%	0.03%	0.38%	5.37%	0.04%	214,945
2904 中和	0.58%	6.09%	4.84%	85.07%	0.37%	0.04%	0.13%	2.83%	0.04%	210,622
2905 南和	0.54%	5.04%	0.64%	15.01%	72.40%	0.34%	0.05%	1.41%	4.57%	73,664
総計	215,298	166,315	190,375	207,096	54,322	2,505	4,348	28,795	3,612	872,656

流出<糖尿、全年齢、入院>



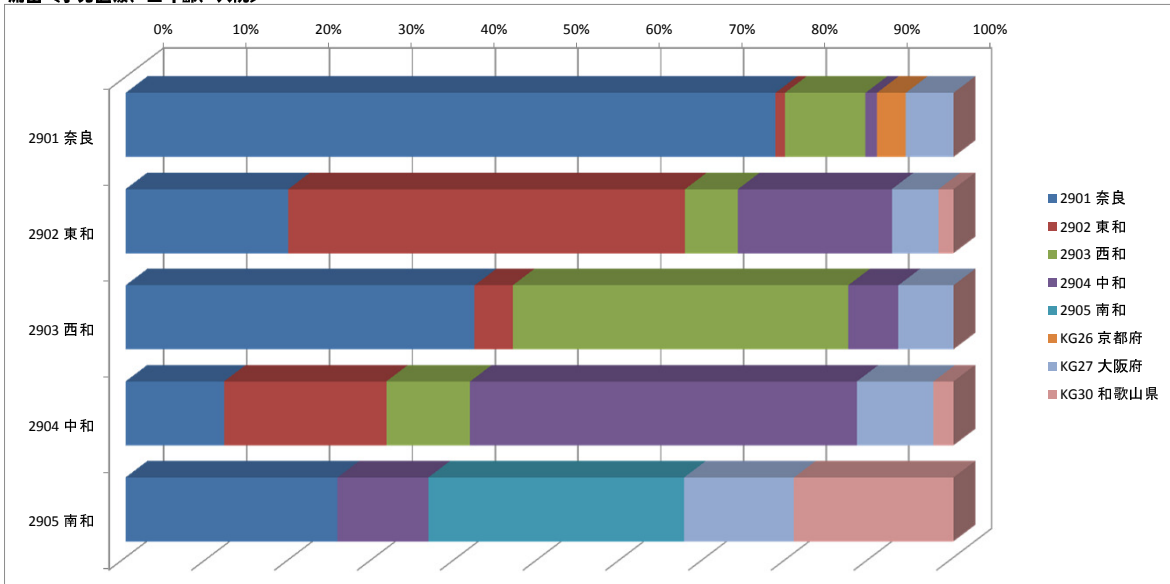
合計 / 総件数	医療機関二次医療圏名									
負担者二次医療圏名	2901 奈良	2902 東和	2903 西和	2904 中和	2905 南和	KG24 三重県	KG26 京都府	KG27 大阪府	KG30 和歌山	総計
2901 奈良	69.93%	12.06%	8.58%	1.47%	0.49%	1.55%	5.92%			20,967
2902 東和	4.86%	70.85%	5.74%	13.63%	0.58%	1.95%	0.11%	2.27%		13,781
2903 西和	12.14%	10.70%	61.08%	6.09%	0.25%	0.21%	0.48%	9.06%		20,795
2904 中和	1.72%	10.96%	10.46%	68.68%	1.52%	0.36%	6.00%	0.30%		22,104
2905 南和	1.97%	9.38%	1.79%	25.82%	44.98%	1.16%	0.35%	3.82%	10.72%	6,801
総計	18,372	17,579	17,725	20,391	3,526	494	541	5,024	796	84,448

流出<糖尿、全年齢、外来>



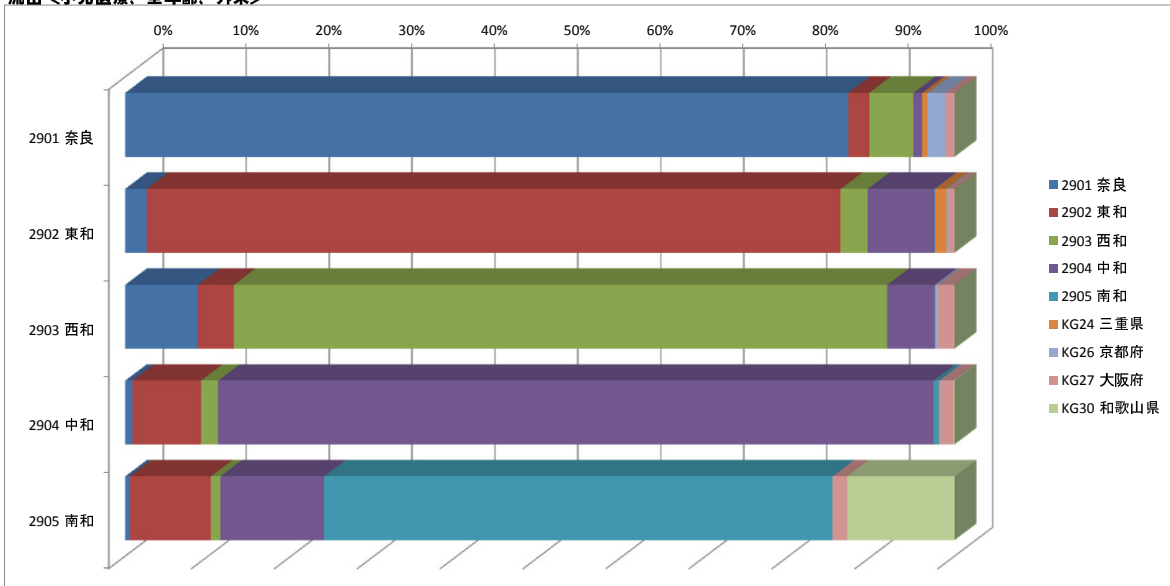
合計 / 総件数	医療機関二次医療圏名									
負担者二次医療圏名	2901 奈良	2902 東和	2903 西和	2904 中和	2905 南和	KG24 三重県	KG26 京都府	KG27 大阪府	KG30 和歌山	総計
2901 奈良	79.52%	8.97%	3.98%	0.74%	0.03%	0.32%	1.82%	4.59%	0.04%	436,819
2902 東和	2.09%	83.76%	2.13%	8.44%	0.16%	1.67%	0.20%	1.54%	0.02%	302,634
2903 西和	7.58%	7.16%	74.49%	3.28%	0.03%	0.04%	0.49%	6.89%	0.02%	440,577
2904 中和	0.90%	7.30%	4.02%	83.17%	0.80%	0.07%	0.12%	3.55%	0.06%	480,741
2905 南和	0.74%	6.92%	0.41%	13.09%	70.31%	0.68%	0.25%	2.39%	5.21%	136,470
総計	392,411	368,750	371,904	460,936	100,592	7,880	11,650	75,428	7,690	1,797,241

流出<小児医療、全年齢、入院>



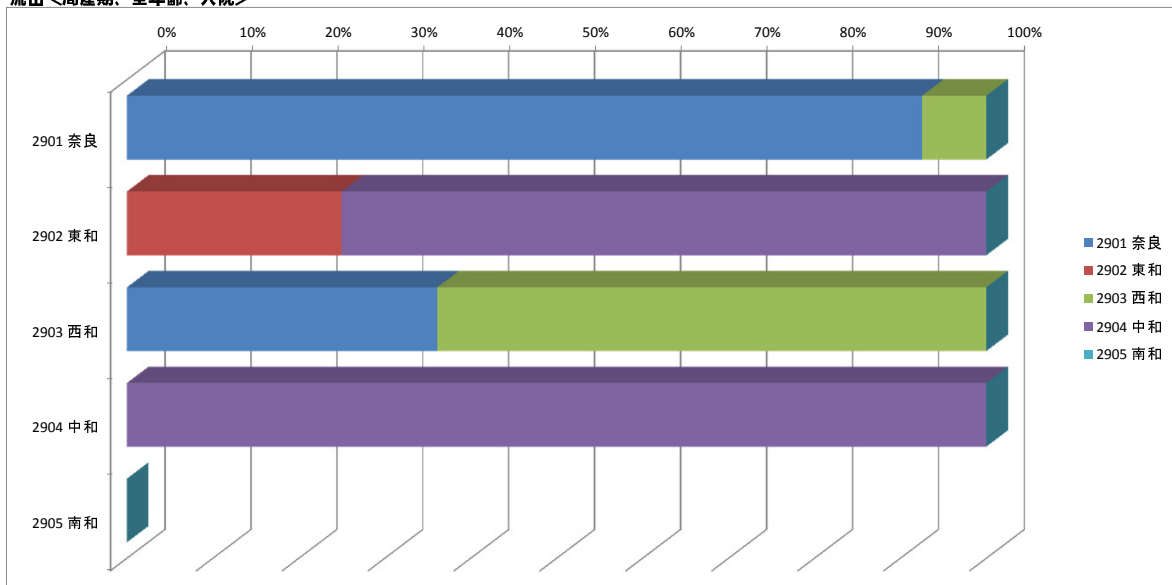
合計 / 総件数	医療機関二次医療圏名								
負担者二次医療圏名	2901 奈良	2902 東和	2903 西和	2904 中和	2905 南和	KG26 京都府	KG27 大阪府	KG30 和歌山	総計
2901 奈良	78.47%	1.14%	9.75%	1.38%		3.49%	5.77%		1,231
2902 東和	19.64%	47.92%	6.40%	18.60%			5.65%	1.79%	672
2903 西和	42.12%	4.60%	40.55%	6.07%			6.66%		1,021
2904 中和	11.88%	19.59%	10.11%	46.75%			9.26%	2.40%	1,414
2905 南和	25.58%			10.96%	30.90%		13.29%	19.27%	301
総計	1,773	660	720	898	93	43	348	104	4,639

流出<小児医療、全年齢、外来>



合計 / 総件数	医療機関二次医療圏名									
負担者二次医療圏名	2901 奈良	2902 東和	2903 西和	2904 中和	2905 南和	KG24 三重県	KG26 京都府	KG27 大阪府	KG30 和歌山	総計
2901 奈良	87.18%	2.53%	5.35%	1.06%		0.62%	2.19%	1.06%		17,523
2902 東和	2.59%	83.70%	3.28%	8.04%	0.06%	1.37%	0.22%	0.75%		16,089
2903 西和	8.79%	4.34%	78.78%	5.73%			0.36%	2.00%		16,487
2904 中和	0.86%	8.29%	2.08%	86.23%	0.68%	0.05%	0.16%	1.54%	0.13%	27,991
2905 南和	0.55%	9.79%	1.16%	12.51%	61.31%			1.74%	12.94%	5,107
総計	17,410	17,446	15,093	27,199	3,330	345	522	1,156	696	83,197

流出<周産期、全年齢、入院>



合計 / 総件数	医療機関二次医療圏名					
負担者二次医療圏名	2901 奈良	2902 東和	2903 西和	2904 中和	2905 南和	総計
2901 奈良	92.54%		7.46%			134
2902 東和		25.00%		75.00%		60
2903 西和	36.11%		63.89%			36
2904 中和				100.00%		113
2905 南和						
総計	137	15	33	158		343

流出<周産期、全年齢、外来>→データなし