

野球選手の打撃分析（一覧表2）

2016年シーズンのデータを表示しています。
更新まで今しばらくお待ちください。

個人成績

選手名をサイト内で検索する:

検索

個人成績トップ

セ・リーグ打者

セ・リーグ投手

パ・リーグ打者

パ・リーグ投手

シェア 863

ツイート

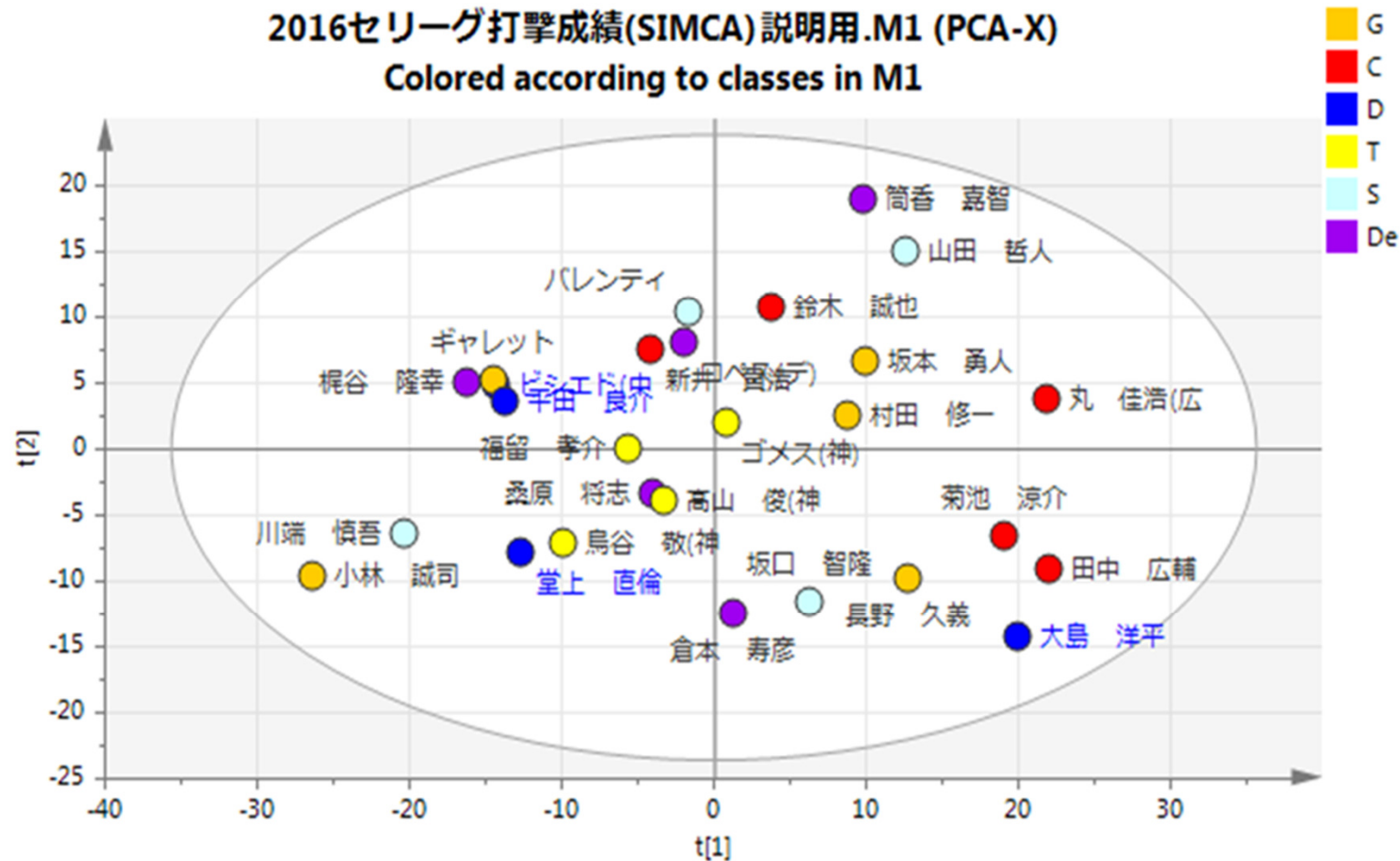
2016年10月1日
21時51分更新
規定打席数以上

	打	試	打	打	安	二	三	本	塁	打	得	三	四	死	犠	犠	盗	出	長	得	併	失		
	率	合	席	数	打	塁	塁	塁	打	点	点	振	球	球	打	飛	塁	塁	打	点	殺	策		
1	坂本 勇人	巨	.344	137	576	488	168	28	3	23	271	75	96	67	81	0	1	6	13	.433	.555	.339	6	16
2	鈴木 誠也	広	.335	129	528	466	156	26	8	29	285	95	76	79	53	3	3	3	16	.404	.612	.346	10	2
3	筒香 嘉智	D	.322	133	561	469	151	28	4	44	319	110	89	105	87	3	0	2	0	.430	.680	.393	6	2
4	菊池 涼介	広	.315	141	640	574	181	22	3	13	248	56	92	106	40	0	23	3	13	.358	.432	.343	3	4
5	福留 孝介	神	.311	131	523	453	141	25	3	11	205	59	52	78	61	3	0	6	0	.392	.453	.310	6	1
6	山田 哲人	ヤ	.304	133	590	481	146	26	3	38	292	102	102	101	97	8	0	4	30	.425	.607	.299	16	5
7	村田 修一	巨	.3024	143	576	529	160	32	0	25	267	81	58	83	38	5	2	2	1	.354	.505	.305	21	15
8	川端 慎吾	ヤ	.3023	103	458	420	127	22	1	1	154	32	48	31	34	1	1	2	3	.354	.367	.301	13	5
9	新井 貴浩	広	.300	132	513	454	136	23	2	19	220	101	66	101	54	1	0	4	0	.372	.485	.323	12	5
10	坂口 智隆	ヤ	.295	141	607	526	155	14	5	0	179	39	74	66	63	8	5	5	7	.375	.340	.264	5	0
11	倉本 寿彦	D	.294	141	566	534	157	19	2	1	183	38	38	98	22	2	5	3	2	.323	.343	.301	13	6
12	大島 洋平	中	.292	143	656	599	175	27	9	3	229	27	80	69	46	6	4	1	26	.348	.382	.232	3	3
13	丸 佳浩	広	.291	143	652	557	162	30	8	20	268	90	98	107	84	7	1	3	23	.389	.481	.277	9	2
14	桑原 将志	D	.284	133	522	462	131	23	2	11	191	49	80	93	38	14	8	0	19	.356	.413	.370	5	4
15	長野 久義	巨	.283	143	618	576	163	28	4	11	232	42	58	78	33	5	1	3	8	.326	.403	.274	7	1
16	高山 俊	神	.275	134	530	494	136	23	5	8	193	65	48	109	27	4	2	3	5	.316	.391	.377	8	6
17	ビシエド	中	.274	119	471	416	114	22	0	22	202	68	63	68	44	8	0	3	1	.352	.486	.232	13	12
18	梶谷 隆幸	D	.273	107	450	396	108	20	4	18	190	56	69	110	49	4	1	0	26	.359	.480	.299	2	4
19	...	ヤ	.269	132	527	457	132	20	0	21	226	66	64	116	72	2	0	5	0	.269	.516	.252	10	4

野球選手の打撃分析 (1)

修

2016セリーグ打撃成績(SIMCA)説明用.M1 (PCA-X)
Colored according to classes in M1



t2X[1] = 0.516

R2X[2] = 0.229

Ellipse: Hotelling's T2 (95%)

SIMCA 13.0 - 2017/01/05 8:26:12 (UTC+9) Center

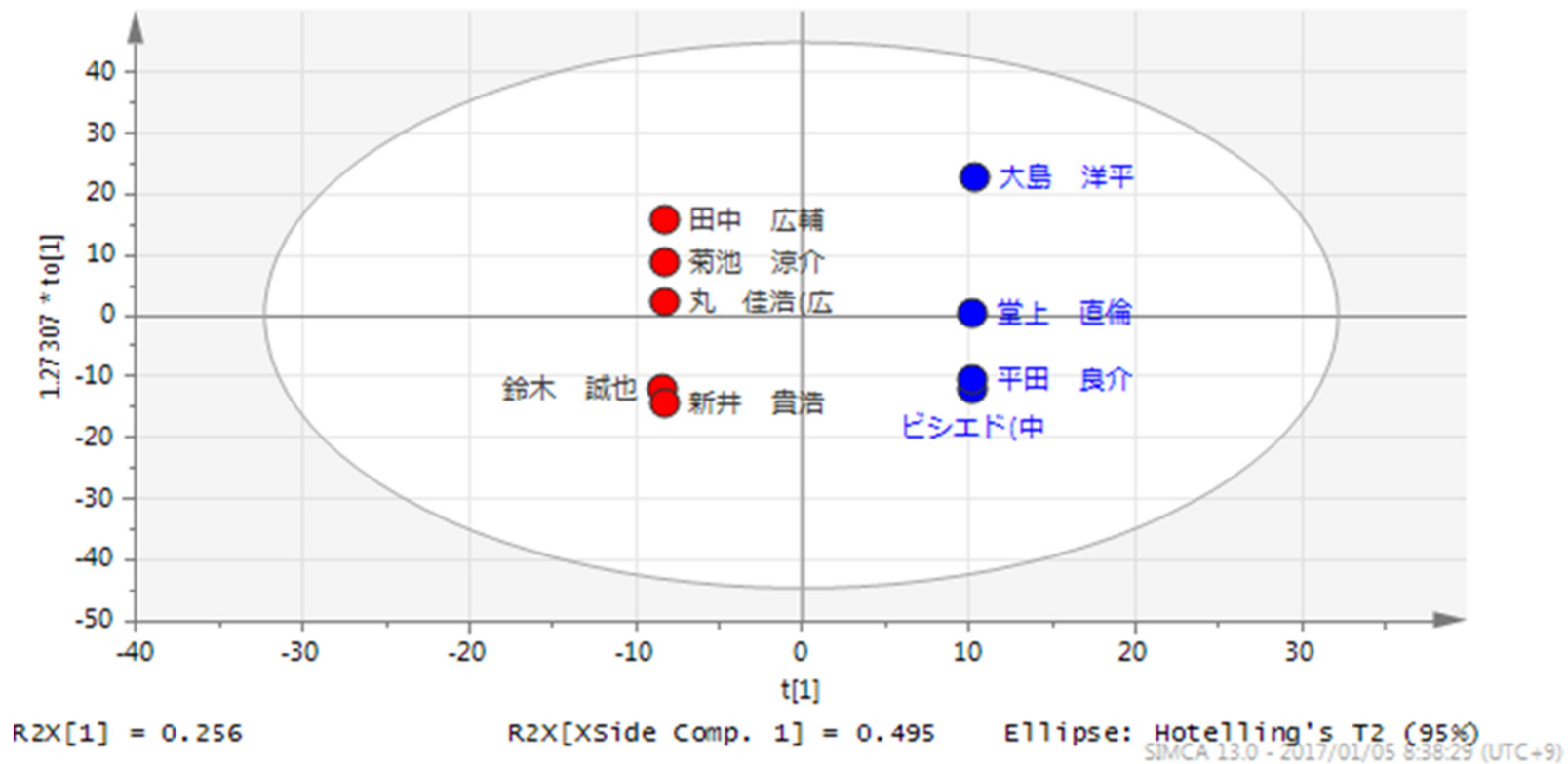
打撃成績のチーム分類 (1の1)

2016セリーグ打撃成績(SIMCA)説明用.M3 (OPLS-DA)

Scaled proportionally to R2X

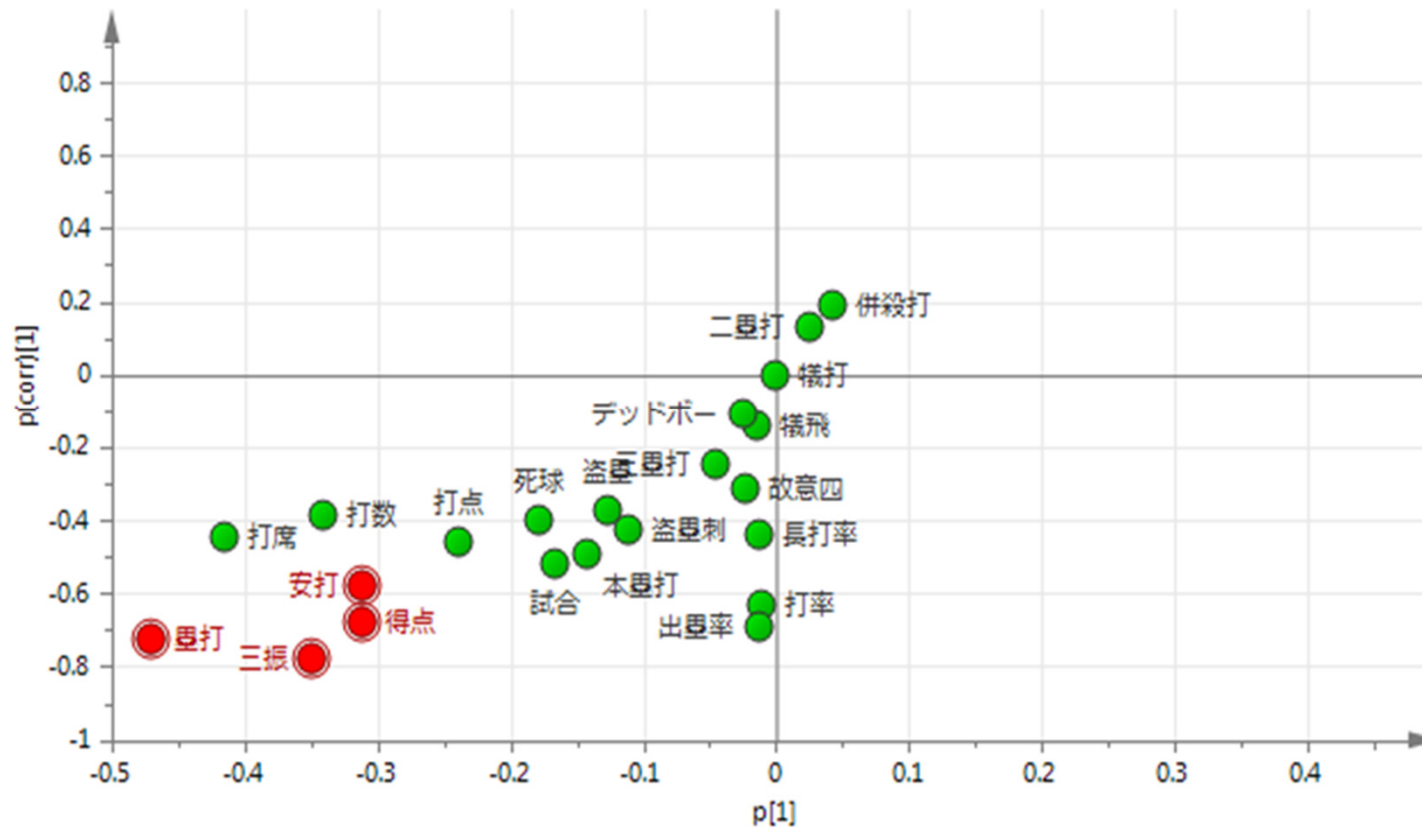
Colored according to classes in M3

■ C
■ D



打撃成績のチーム分類 (1の2)

2016セリーグ打撃成績(SIMCA)説明用.M3 (OPLS-DA)



R2X[1] = 0.256

SIMCA 13.0 - 2017/01/05 8:39:34 (UTC+9)

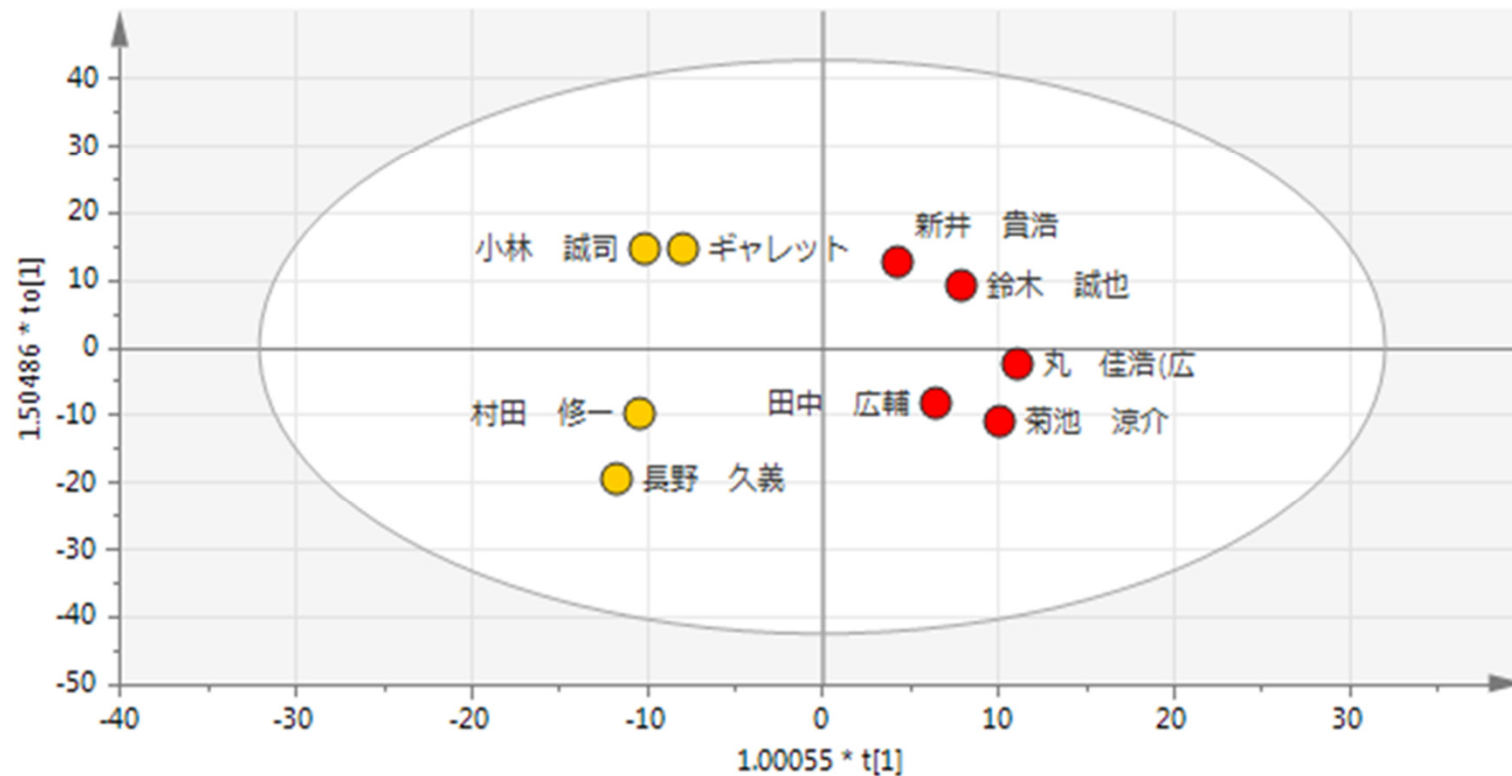
打撃成績のチーム分類 (2の1)

2016セリーグ打撃成績(SIMCA)説明用.M2 (OPLS-DA)

Scaled proportionally to R2X

Colored according to classes in M2

G
C



R2X[1] = 0.245

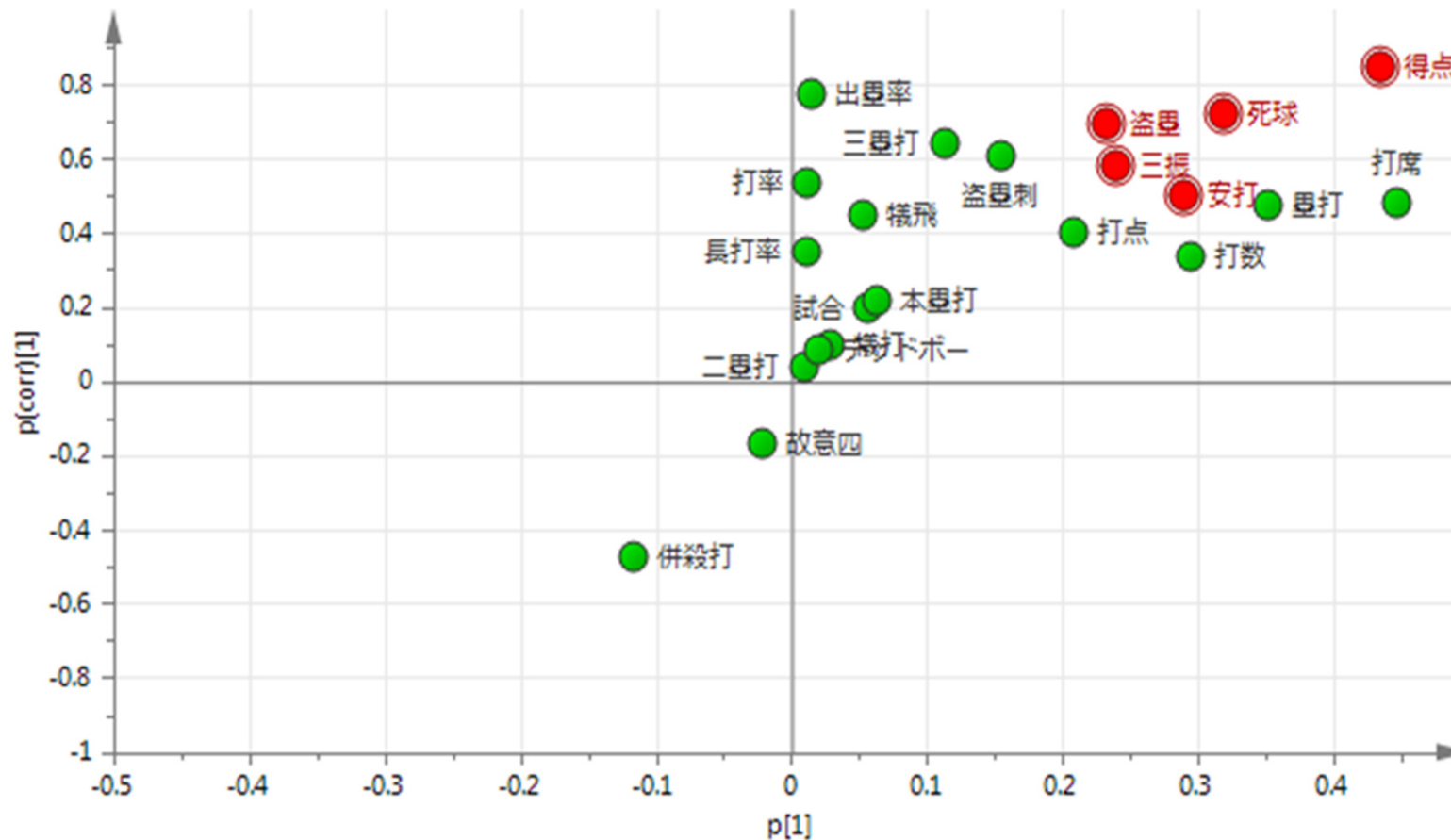
R2X[XSide Comp. 1] = 0.433

Ellipse: Hotelling's T2 (95%)

SIMCA 13.0 - 2017/01/05 8:30:09 (UTC+9)

打撃成績のチーム分類 (2の2)

2016セリーグ打撃成績(SIMCA)説明用.M2 (OPLS-DA)



R2X[1] = 0.245

SIMCA 13.0 - 2017/01/05 8:30:50 (UTC+9)