

(イメージ図)

ナラ枯れ被害木伐倒駆除 (くん蒸の際の鋸目のイメージ)

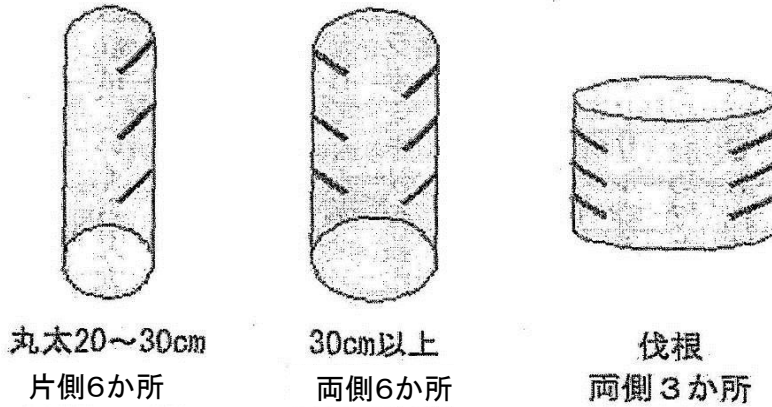


図7-2 NCS くん蒸処理する場合の丸太と伐根へのノコ目のイメージ

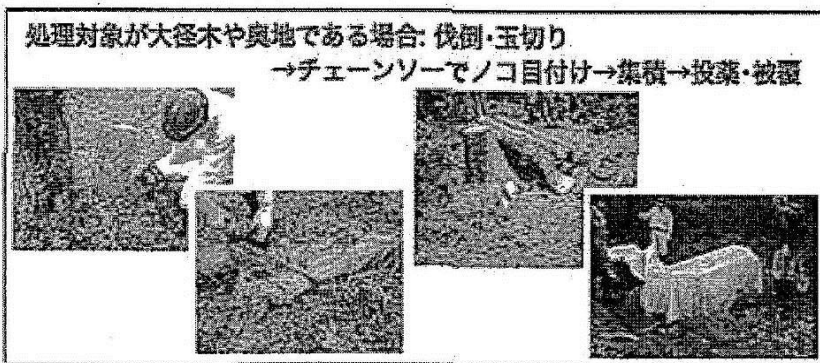


図35

枯死木を伐倒して行う駆除方法の選択および施用時の注意点

- ① NCSで殺虫・殺菌及び被覆によるくん蒸、または、チップ化して殺虫
- ② ガスの吸着を促進するために丸太にはノコ目を入れる
- ③ 伐根にも必ずノコ目を入れてNCS処理を行い、十分に殺虫する

(林業改良普及双書No.157「ナラ枯れと里山の健康」第7章被害形態別の防除法から転写)

- ・玉切りは2.0m程度、切り込みは末口φ30cm以上が左右6箇所、末口φ30cm未満は片側6箇所とする。
- ・伐根への切り込みは両側3箇所とする。
- ・切り込み深さは5.5cm程度(チェーンソーのバーがもぐる程度)とする。