

## 平成28年1月～12月 奈良県内主要11ホテルの宿泊情報

### ■延べ宿泊者数

平成28年1月～12月 **815,748人** (H27 826,554人)  
対前年比 10,806人 1.3%の減少

### ■客室稼働率

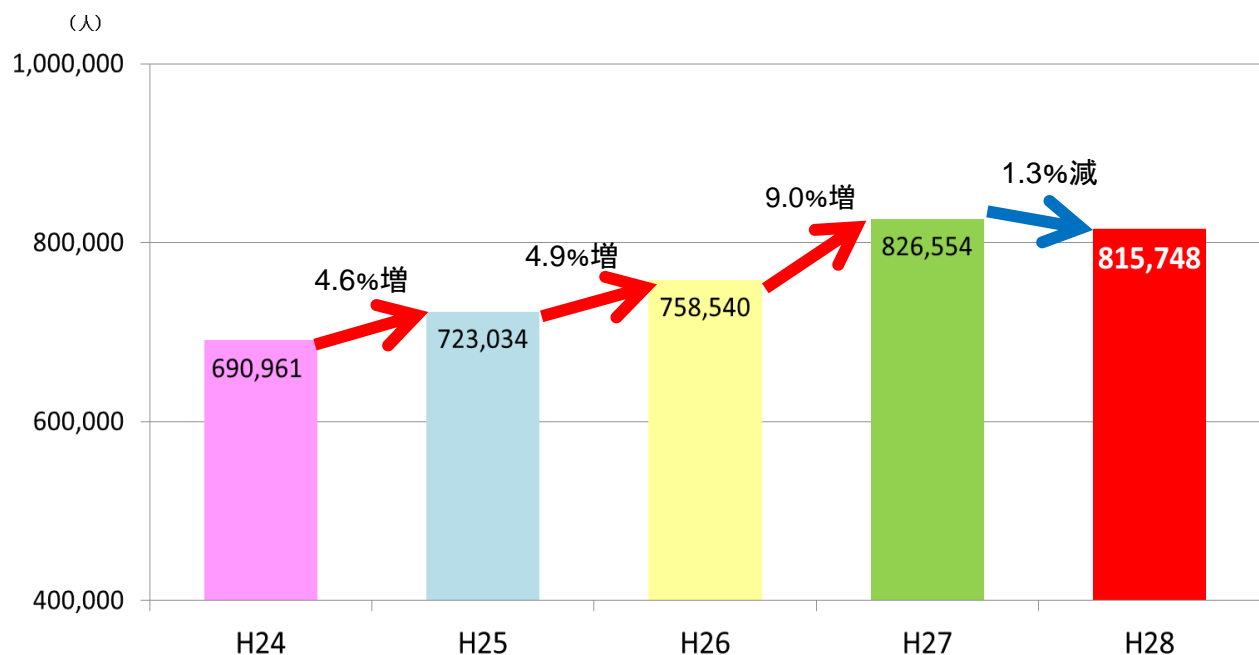
平成28年の平均客室稼働率 **82.6%**  
前年より 0.6ポイント減少

平成27年の平均客室稼働率 **83.2%**  
前年より 4.1ポイント上昇

平成26年の平均客室稼働率 **79.1%**  
前年より 5.2ポイント上昇

## 主要11ホテルの宿泊状況について

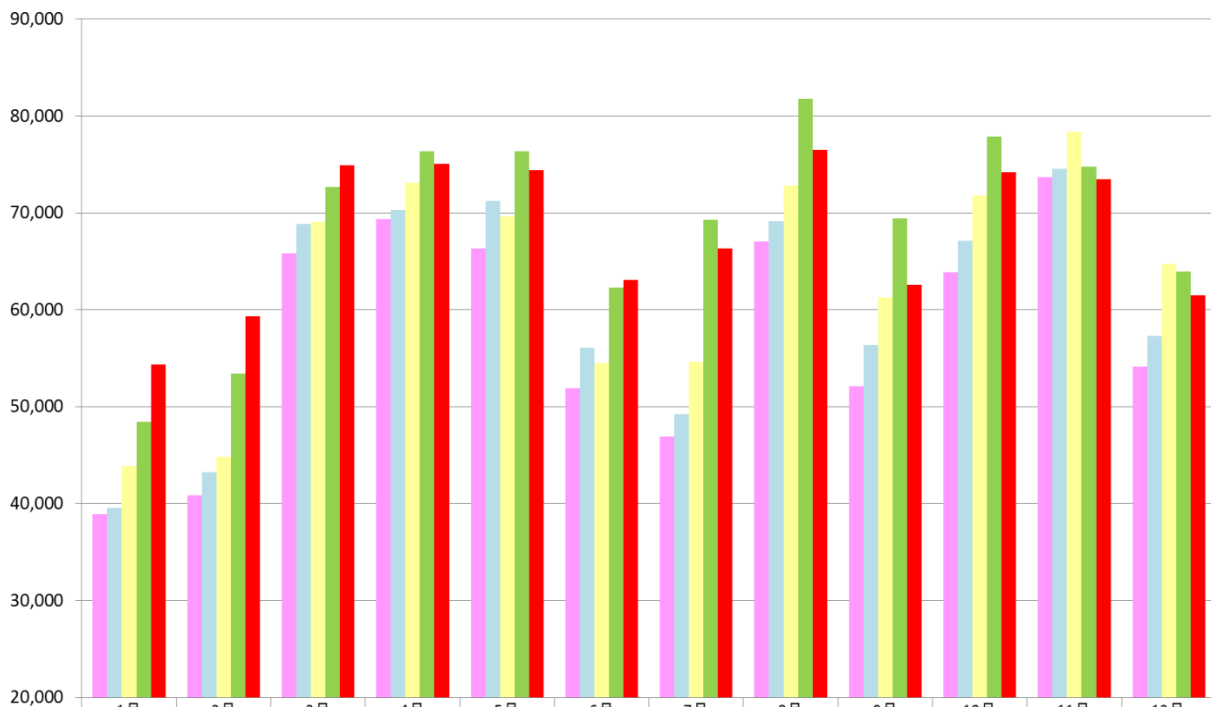
### 延べ宿泊者数(年計)



- ・ 平成28年1月～12月の奈良県内主要11ホテルの宿泊者数は815,748人で、対前年比約1万1千人(1.3%)の減少。

# 延べ宿泊者数(月別)

(人)

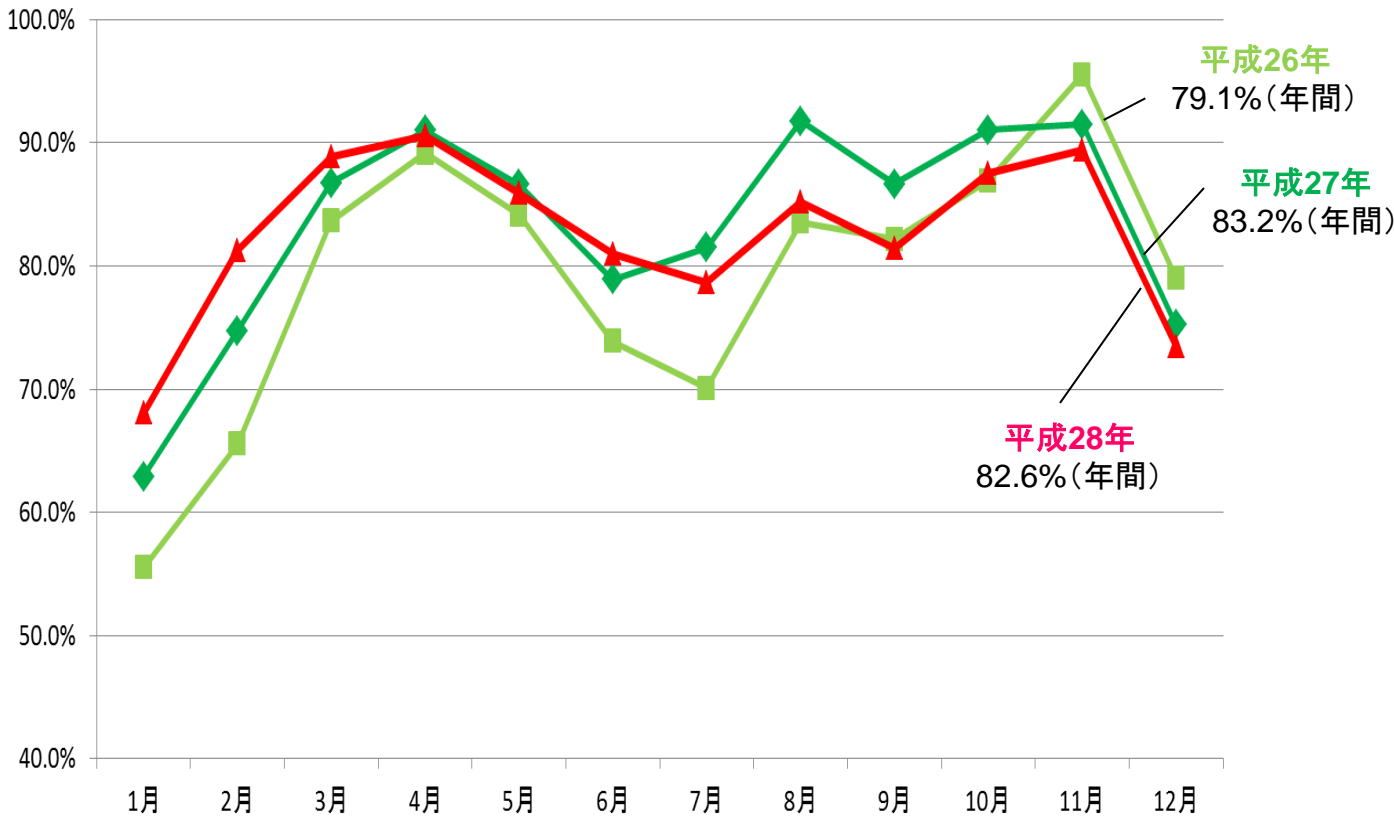


	1月	2月	3月	4月	5月	6月	7月	8月	9月	10月	11月	12月	合計
H24 11ホテル 計	38,929	40,883	65,841	69,328	66,304	51,868	46,937	67,070	52,139	63,871	73,654	54,137	690,961
H25 11ホテル 計	39,602	43,222	68,859	70,273	71,252	56,058	49,217	69,154	56,401	67,116	74,580	57,300	723,034
H26 11ホテル 計	43,886	44,801	69,076	73,114	69,674	54,461	54,643	72,782	61,250	71,772	78,355	64,726	758,540
H27 11ホテル 計	48,457	53,403	72,684	76,333	76,337	62,317	69,268	81,742	69,407	77,878	74,791	63,937	826,554
H28 11ホテル 計	54,355	59,357	74,890	75,066	74,395	63,077	66,358	76,492	62,586	74,212	73,450	61,510	815,748

平成28年奈良県内主要11ホテルの延べ宿泊者数は、815,748人で、平成27年より下回ったものの(対前年1.3%減)、概ね増加傾向にある。

特に平成27年は、全国高等学校総合体育大会の開催地の1つが奈良県であったことや、夏場を実施された「奈良県宿泊者限定キャッシュバックキャンペーン」など、特需的な増加要因があったため、平成28年は前年を下回った月が多かった。

## 客室稼働率(月別)



奈良県内主要11ホテルの平成28年の平均客室稼働率は82.6%(前年より0.6ポイント減少)で、昨年より下回ったものの、概ね上昇傾向にある。

戦略として客室単価を高く設定した施設も多く、平均客室稼働率が前年を下回った月もあった。