

# 県道 月瀬三ヶ谷線 大塩工区の開通！

—子どもたちが安全に学校に通え、安心して暮らせる地域になります—

平成29年3月11日に山添村大塩地区の県道月瀬三ヶ谷線で道路が全線開通となります。

現在の道路は、小・中学校の通学路であり、災害時の避難所である西豊館への唯一の避難経路であるにもかかわらず、幅員が狭小で線形も悪く危険な状況でした。この開通により、**通学児童や生徒の安全と、地域住民の安全な暮らしを確保**します。

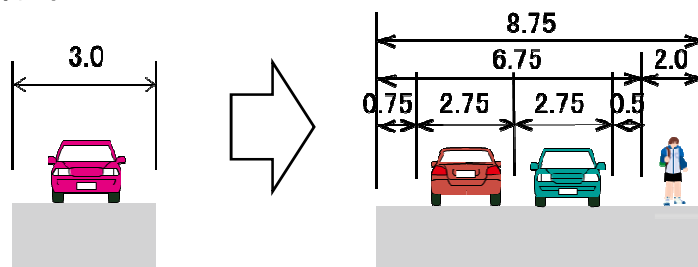
## 大塩工区の概要

事業区間：山辺郡山添村大塩  
 事業着手：平成18年度  
 事業延長・幅員：L=600m・W=8.75m(今回供用延長L=450m)

事業経緯：平成22年度 工事着手  
 平成24年度 部分供用  
 平成29年3月 開通



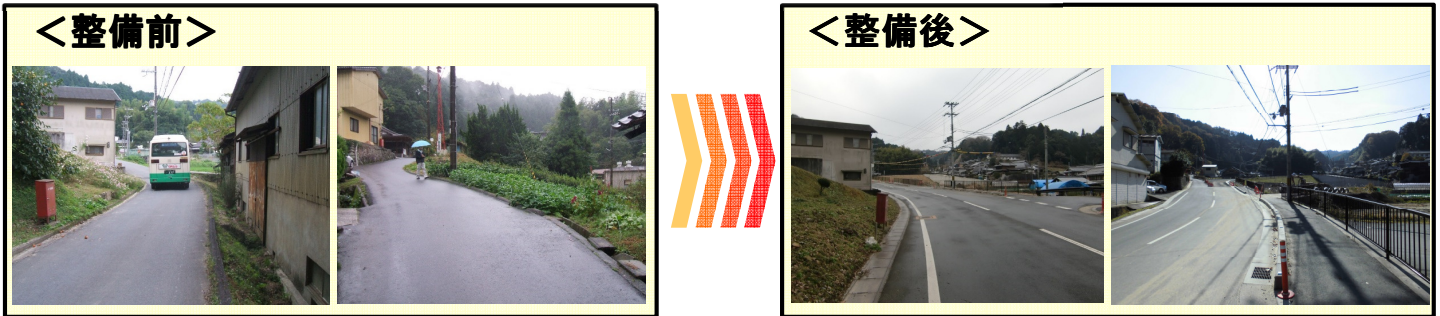
## ◆標準断面図



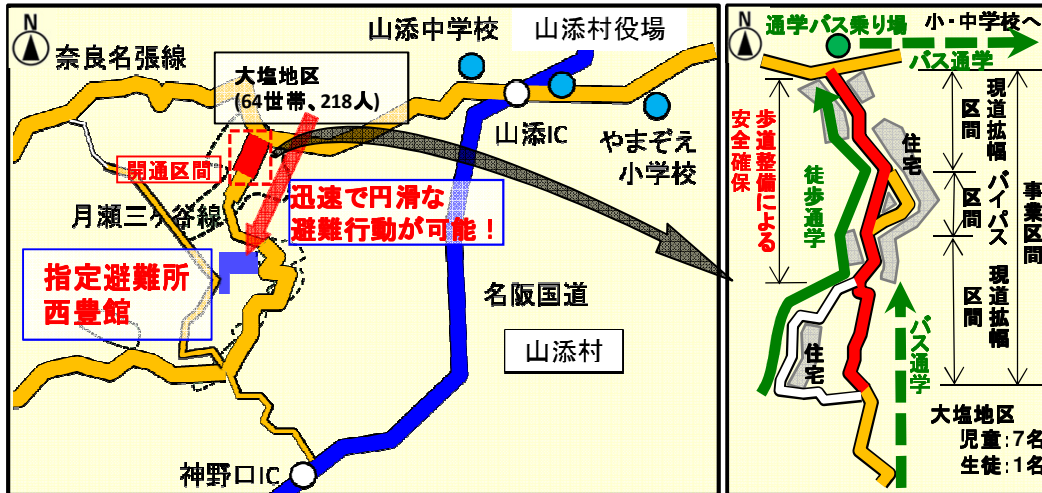
# 通学路の安全性が向上！地域住民の安全な暮らしを確保！

- やまぞえ小学校、山添中学校の通学路である道路に歩道を整備することで、**通学児童や生徒の安全を確保**します。
- 大塩地区から避難所（西豊館）までの唯一の避難路を整備することで、災害時に道路の寸断等による集落の孤立化を防ぎ、**地域住民の安全な暮らしを確保**します。

## 走行環境の改善



## 通学路の安全性が向上・避難路の機能強化



## 期待の声



**窪田  
山添村長**

念願でありました、大塩地区内の県道月瀬三ヶ谷線の改良工事が完成し、地域住民の安全・安心が確保されることと期待しています。限られた予算の中で、事業を進めて頂き、深く感謝申し上げます。



**大塩区  
中村道路  
委員長**

月瀬三ヶ谷線の大塩地内600mが開通し、次世代の若者にひきつぐ道路として、地域活性化、観光施設の利用等、大いに期待するとともに、これまでご尽力下さった皆様方に感謝申し上げます。



道幅が狭く、歩道もない危険な道路

道路拡幅及び歩道整備

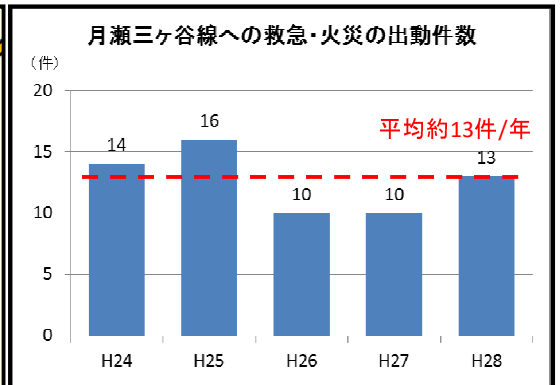
歩行者(児童・生徒)の安全性向上！  
地域住民の安全な暮らしを確保！  
(ストック効果)



# 救急医療・消防活動に貢献！・観光振興を期待する声！

- 幅員が狭小で線形も悪い道路を拡幅することで、緊急車両の走行環境が改善され、**迅速な救急・消防活動に貢献**します。
- この道路の開通により、神野山周辺へのアクセスルートが強化され、村を訪れる観光客数の増加が見込まれ、神野山観光協会などから**地域活性化への大きな効果を期待する声**が寄せられています。

## 救急・消防活動に貢献



## 期待の声

山添消防署  
中嶋さん



箕輪、堂前、助命、伏拝地内の救急・消防・その他事案の出動時間が短縮されることを期待しています。また、緊急走行が容易に行えるものと思います。

道幅が狭く、  
線形も悪い  
脆弱な道路

道路拡幅および  
線形改良

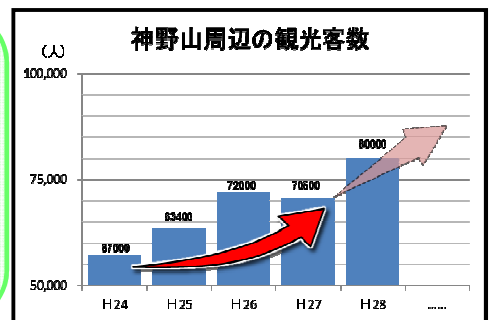
迅速な救急・消防活動  
患者への負担軽減  
(ストック効果)

## 観光振興を期待する声



神野山観光協会  
谷会長

大塩地区は、県立神野山自然公園の麓に位置しており、この道路は、名阪国道や奈良方面からのアクセスルートの一つになっています。開通により、通行者の利便性が図られ多くの観光客が訪れてくれることを期待します。



◎県立月ヶ瀬神野山自然公園内の名所・イベント

