

平成29年度奈良県公立高等学校入学者一般選抜学力検査の結果について

1 教科別平均点及び総合平均点
(全日制・定時制の全受検者及び合格者)

年度 教科	全 受 検 者						合格者	備 考
	国 語	社 会	数 学	理 科	英 語	総合平均点	総合平均点	
平成27年度	29.7 (8.0)	29.9 (10.7)	21.9 (8.8)	30.5 (11.3)	27.2 (9.9)	139.2 (44.3)	140.3 (45.3)	各教科50点満点 総合 250点満点
平成28年度	31.2 (7.2)	30.0 (11.8)	20.4 (9.1)	29.6 (12.9)	29.2 (11.3)	140.5 (46.7)	142.0 (47.6)	各教科50点満点 総合 250点満点
平成29年度	34.1 (8.5)	31.7 (11.4)	21.7 (10.9)	32.1 (12.3)	29.4 (12.3)	149.1 (50.7)	150.2 (51.7)	各教科50点満点 総合 250点満点

[注] () 内は標準偏差。

2 一般選抜学力検査結果

(1) 学力検査の教科別配点

50点×5教科=250点

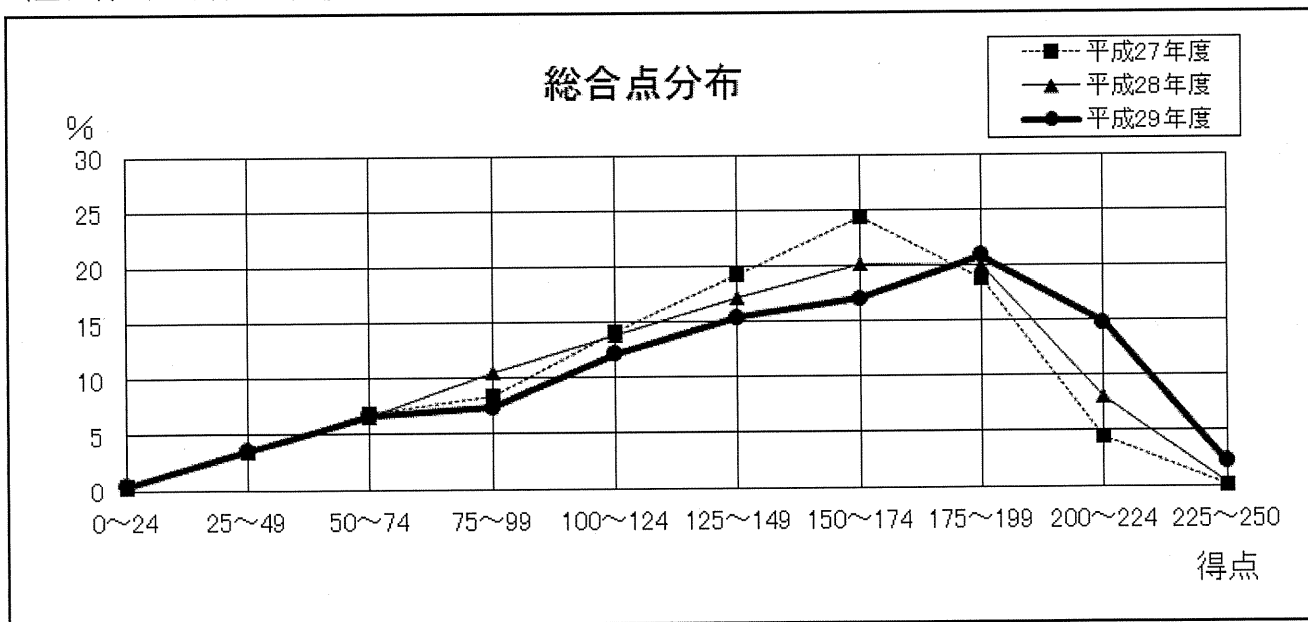
(2) 5教科の平均点

全受検者の5教科の総合平均点は149.1点であり、昨年度に比べて8.6点上がった。

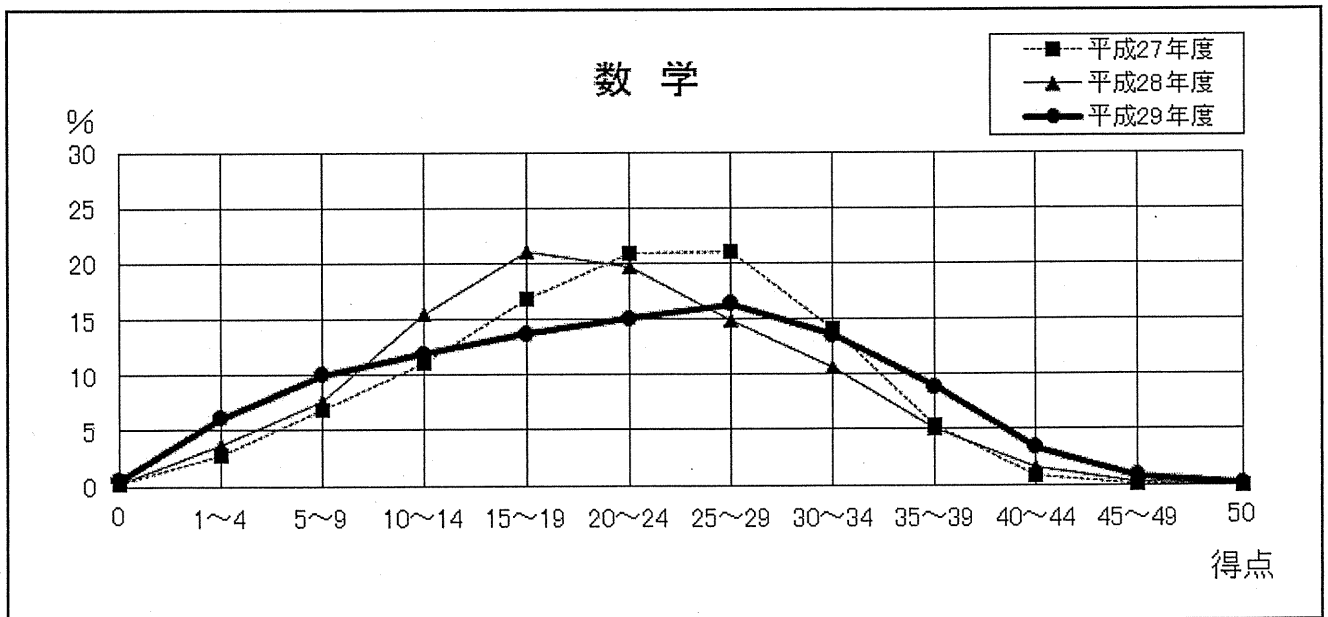
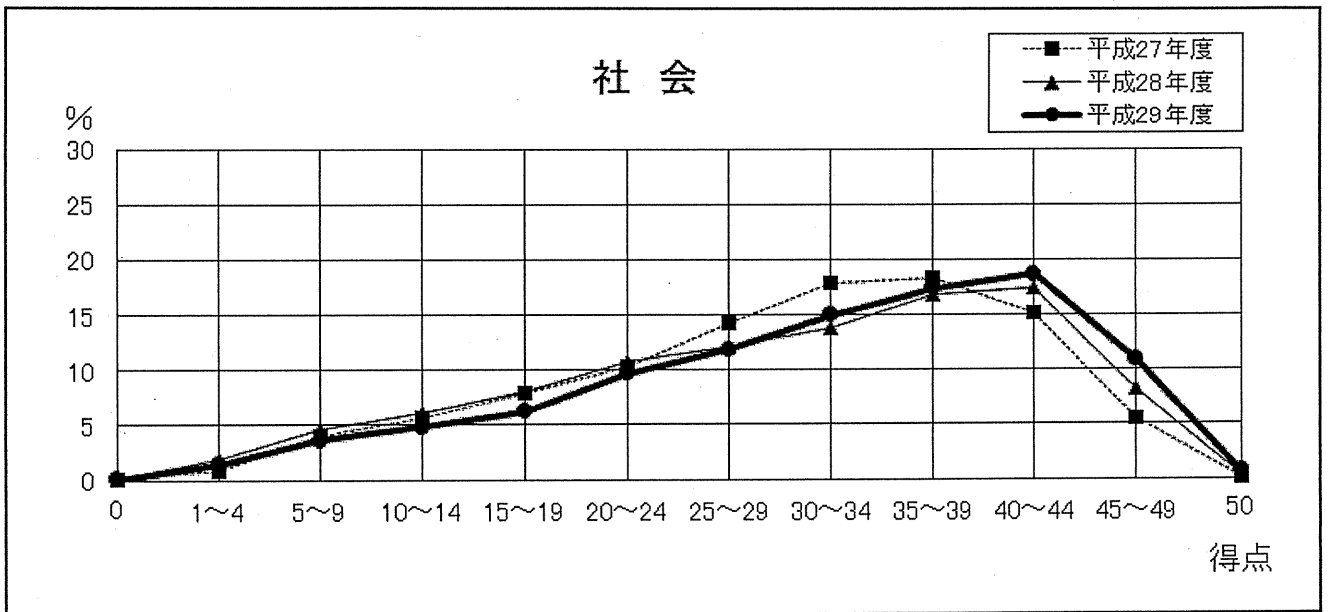
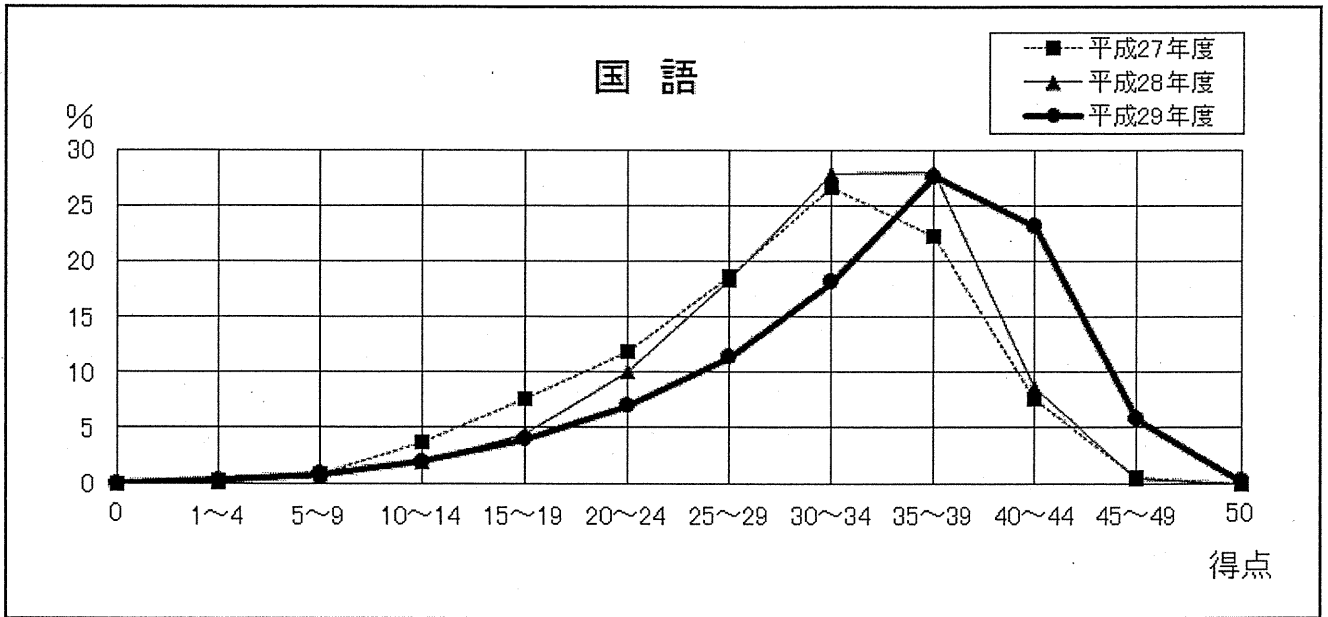
(3) 各教科の平均点は、国語34.1点、社会31.7点、数学21.7点、理科32.1点、英語29.4点であった。昨年度と比較すると、国語が2.9点、社会が1.7点、数学が1.3点、理科が2.5点、英語が0.2点上がった。

3 総合点分布

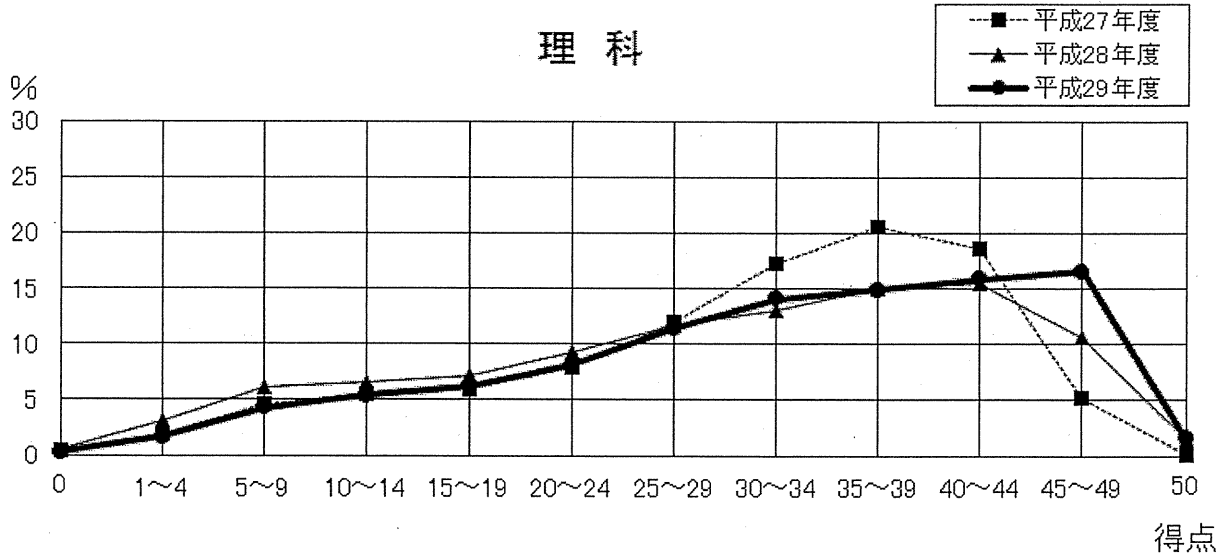
(全日制・定時制の全受検者)



4 各教科の分布



理科



英語

