



第11回

歴史フォーラム 全国高校生

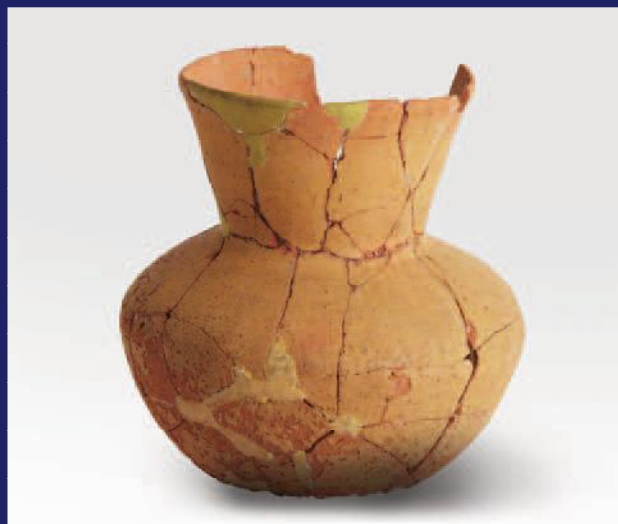
地歴甲子園

高校生のみなさんは、歴史や地理を大学受験のための暗記科目だと感じていませんか？ もちろん基礎的な事項を正しく記憶することは大切です。しかし、本当に歴史や地理を学ぶということは暗記ではなく、自分で調べ、考え、真実を発見して、その意味を明らかにすることにあります。

歴史や地理、文化財、そして文学の研究に大きな成果をあげてきた奈良大学と奈良県は、それらを研究する楽しさを高校生のみなさんに実感してもらいたいと願って、第11回全国高校生歴史フォーラムを開催します。

このフォーラムでは、みなさんが調査・研究した歴史、地理、文化財、文学の研究レポートを応募していただき、厳正な審査の上、優れたレポートをまとめた個人またはグループの代表者を奈良へ招待し、表彰します。

「暗記じゃない歴史がここにある」。研究を志すみなさんの挑戦を待っています。



今年度より 「奈良賞」を新設!

研究レポート募集中!

《研究レポートの締め切り》

2017年

9/6 水

当日消印有効

第11回 全国高校生歴史フォーラム

● 募集テーマ ●

地域の歴史や地理、史跡、文化財、文学、人物などに関する研究

● 応募のきまり ●

- 高校生の個人やグループによるオリジナルな研究内容であること。
- 過去に他のコンテストで入賞したレポート、もしくは酷似しているレポート、他のコンテストに応募中のレポートでないこと。
(本フォーラムへの応募後に、他のコンテストに応募した場合も、他のコンテスト応募中とみなします。)
- 研究成果の本文をパソコン・ワープロ(手書き不可)でA4用紙(1枚40字×40行=1600字)5ページ以内にまとめ、図や写真、註や引用文献などは必要に応じて別に添付(A4サイズ10ページ以内)して郵送してください。
- レポート1件毎に、所定の応募用紙を作成し、同封してください。
応募用紙は、全国高校生歴史フォーラムのホームページ(<http://www.nara-u.ac.jp/forum/>)よりダウンロードしてください。
- 応募は高等学校を通じて、学校単位で行ってください。研究発表、表彰式への参加には、教員の引率が必要です。

● 研究レポートの締め切り ●

2017年9月6日(水) 当日消印有効

審査の結果は、2017年10月13日(金)に奈良大学と奈良県「なら記紀・万葉」のホームページで発表します。
優秀賞受賞者には、個別に高等学校(担当の先生)へ連絡いたします。

奈良への招待と世界遺産、古都・奈良の現地見学等

優秀賞受賞者(グループの場合は代表者)は2017年11月18日(土)午後より奈良大学で研究発表を行い、特に優秀な発表には「学長賞」「知事賞」が授与されます。その後、伝統的な町並みを伝える奈良町で宿泊をしていただき、翌11月19日(日)の午前中には、奈良大学の教員と一緒に古都・奈良の文化財を巡る現地見学に出かけ、奈良でしか体験できない地域資源の魅力に触れていただきます。

奈良賞

今回のフォーラムより新設された賞です。奈良の歴史や地理、史跡、文化財、文学、人物などに関する研究を行い、優れたレポートをまとめた個人またはグループに授与します。奈良賞は独立した賞とし、優秀賞(学長賞、知事賞)と重ねて授与することがあります。

研究レポートの送付先

〒631-8502 奈良市山陵町1500 第11回 全国高校生歴史フォーラム実行委員会

昨年度の学長賞・知事賞・審査委員特別賞受賞校

【学長賞】千葉県・市原中央高等学校 【知事賞】埼玉県・開智高等学校(中高一貫部) 【審査委員特別賞】京都府・京都府立宮津高等学校

昨年度の優秀賞・佳作の高等学校及び研究タイトル

- | | | |
|-------|--------------------|---|
| 【優秀賞】 | 茨城県・茨城高等学校 | 鉱山産鉱物輸送・運搬の近代化～常磐炭田磐城地区と足尾銅山を中心に～ |
| | 埼玉県・開智高等学校(中高一貫部) | 「史跡保存」にみる地域と行政～「石田堤」保存に関するフィールドワーク～ |
| | 千葉県・市原中央高等学校 | 明治から現代に残された18歳の日記～日本点字の父、石川倉次の若き日に迫る～ |
| | 静岡県・静岡県立磐田西高等学校 | 里山崩壊が獣害(サル害)を招いたのか～磐田市の民話「シッペイ太郎」を例に歴史的に検証する～ |
| | 京都府・京都府立宮津高等学校 | 与謝郡与謝野町山田の小字研究 |
| 【佳作】 | 埼玉県・早稲田大学本庄高等学院 | ベイズ確率論からみた戦国武将の意思決定の分析～数学は歴史研究に貢献し得るのか?～ |
| | 神奈川県・神奈川県立秦野曾屋高等学校 | 唐子神社の由来に迫る |
| | 神奈川県・法政大学第二中・高等学校 | 学徒勤労働員の記録～神奈川県における援農を事例として～ |
| | 静岡県・聖隷クリストファー高等学校 | 浜松の城～水城から山城まで多彩な城跡を探る～ |
| | 奈良県・西大和学園高等学校 | 地籍図による大輪田城の研究 |

審査委員

- | | | |
|--|-------------------------|-----------------------------|
| 清水 哲郎(奈良大学 学長・消費経済学、食料経済学、行動計量学、審査委員長) | | |
| 関根 俊一(奈良大学 副学長・日本美術史、日本工芸史) | 土平 博(奈良大学 教授・歴史地理学) | 山崎 岳(奈良大学 准教授・中国近世史) |
| 池田 安隆(奈良大学 教授・自然地理学) | 中原 洪二郎(奈良大学 教授・国際社会学) | 山本 尚子(奈良大学 准教授・言語学、英語学) |
| 小林 青樹(奈良大学 教授・考古学、実行委員長) | 木田 隆文(奈良大学 准教授・日本近現代文学) | 松本 大(奈良大学 講師・中古文) |
| 新宮 一成(奈良大学 教授・精神医学、精神病理学、精神分析学) | 森川 正則(奈良大学 准教授・日本近現代史) | 門司 雅之(奈良県教育委員会事務局学校教育課指導主事) |

応募の詳細とお問い合わせ

全国高校生歴史フォーラムのホームページ(<http://www.nara-u.ac.jp/forum/>)をご覧ください。

奈良大学や奈良県「なら記紀・万葉」のホームページから全国高校生歴史フォーラムのページにアクセスできます。 第11回 全国高校生歴史フォーラム実行委員会 TEL:0742-41-9588

主催:奈良大学・奈良県