

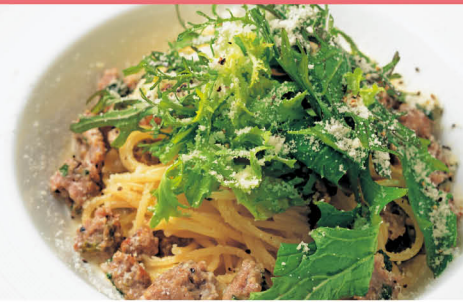
# 馬見\*フラワーフェスタ&シェフェスタ in 馬見

ダリアやコスモスなど約25万株の花が咲く、  
秋の馬見丘陵公園にシェフがつくる特製ランチや  
青空ピッツァなど、おいしい奈良が大集合!

2017年10/7(土)▶15(日)

10時~17時 ※荒天中止 県営馬見丘陵公園

入園  
無料



やまと花ごよみ2017

## 第7回 馬見\*フラワーフェスタ

毎日開催

- ダリア120品種1,000株
- コスモスなど秋の花々
- 花サポーター花壇&園芸相談

7~9日開催

- ダリア花じゅうたん



土日祝開催

- 音楽ステージ ※一部平日も開催
- ハロウィン衣装体験
- 大道芸パフォーマンス
- 花みどり&古墳ガイドツアー
- 植木市・フラワーマーケット\*
- 地域特産品販売\* など

馬見丘陵公園

検索



## Cifesta 奈良フードフェスティバル2017 シェフェスタ in 馬見

毎日開催

- 青空ピッツァ
- シェフェスタ屋台

土日祝開催

- シェフズキッチン
- ウィークエンド・マルシェ
- スイーツマルシェ
- 食のワークショップ

平日開催

- シェフェスタ・カフェ
- パンとお菓子のマルシェ



奈良フードフェスティバル実行委員会事務局 ☎0743-71-7710

シェフェスタ

検索

期間中の土日祝はバスを増便して  
大変便利! (約30分間隔で運行)

■アクセス

近鉄田原本線 池部駅

近鉄大阪線 五位堂駅

徒歩 約2分

奈良交通バス33系統  
4番のりば 乗車

緑道北口  
(緑道経由)

バス 約16分  
「♀馬見丘陵公園」下車  
中央エリア入口

徒歩 約15分

徒歩 すぐ

県営馬見丘陵公園

期間中は周辺道路  
公園駐車場の混雑が予想されます  
公共交通機関をご利用ください

ペットを連れての  
入園はできません

県営馬見丘陵公園館 ☎0745-56-3851 FAX 0745-56-3855

### 奈良県立都市公園緑化基金のお知らせ

県立都市公園の花や緑を充実させるための寄付金を募集中。フェスタ期間中は総合案内所・公園館に募金箱を設置します。ご協力をお願いします。



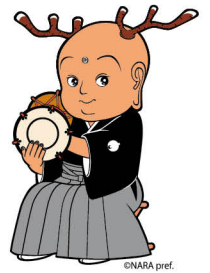


国文祭  
障文祭  
なら2017  
9.1 FRI → 11.30 THU

開催中!

第32回国民文化祭・なら2017  
第17回全国障害者芸術・文化祭なら大会

やまとしうるはし、おもしろし



障害のある人もない人もともに楽しめる文化芸術イベントが満載!  
奈良の秋を文化で盛り上げます。

## 車いすダンスパフォーマンス 無料・要申込

～あふれる躍動感!魅惑のエンターテインメント～

11/3(祝) 15時30分～ 所 県文化会館(奈良市)

公募により集まった障害のある人とない人と、車いすダンスチームが事前練習を重ねてパフォーマンスを披露。

息の合ったコンビネーションや迫力あるスピンなど、車いすでの多彩なダンスをお楽しみください。

※申込方法など詳しくは、公式HPまたは電話((株)タック・☎080-6234-1001)でご確認ください。

【申込期間】10/20(先着順)



## HAPPY SPOT FUTURE 無料

11/8(水)～11/15(水) 9時～18時 所 県文化会館(奈良市)

※13(月)は休み

過去6回の奈良県障害者芸術祭「HAPPY SPOT NARA」を振り返るとともに、県内外の障害のある人のアート作品や障害のない人とのコラボ作品を展示。

11/11(土)・12(日)には、ワークショップも開催します。

※詳しくは、公式HPまたは電話((一財)たんぼぼの家・☎0742-43-7055)でご確認ください。



## NARA・国際交流フェスティバル 無料

11/12(日) 11時～16時 所 天理駅前広場コフン(天理市)

4月にオープンした「天理駅前広場コフン」で、アジア各国の打楽器音楽を披露。メインゲストは世界的な和太鼓奏者・林英哲と英哲風雲の会、韓国伝統打楽器集団の金徳洙サムルノリ。

激しくも厳かな演奏をお楽しみください。

※詳しくは、公式HPまたは電話((株)SAP・☎03-6912-0945)でご確認ください。



### ワールドフェスティバル天理2017も同時開催!

11/11(土) 10時～16時 所 天理駅前広場コフン

世界のダンスや和太鼓の演奏、大道芸などが楽しめるほか、世界のビール&ワイン祭、料理・雑貨の販売も。11/12(日)も一部ブースの出展あり。



このほか開催される文化芸術イベントは、公式HPまたは公式ガイドブックでチェック!

問 国文祭・障文祭なら2017実行委員会事務局(県国民文化祭・障害者芸術文化祭課内)

☎0742-27-8478 070-2287-3419 ☎0742-27-8466

国文祭 なら

検索





# 10月は「奈良の木づくり運動推進月間」です 奈良の木をつかおう!

奈良の木の魅力を知り、利用することで元気な森林を未来の子どもたちへつなぐことができます。  
この機会にぜひ、木のある生活について考えてみませんか?

## なぜ「奈良の木」をつかうの?



奈良の木をつかうことで「植える→育てる→収穫する」という森林の健康なサイクルが保たれます。また、林産物の供給、災害の防止など県民生活を支える役割として森林が機能します。奈良の木をつかって豊かな森林を育てましょう。

## 「奈良の木」の魅力とは?



## ～贈り物には奈良の木グッズをどうぞ～



五感のクオリティ、  
【奈良の木】

しっとり深い温もり。美しい木目と良い香りを持つ奈良の木で作られた小物です。大切な人への贈り物にいかがですか。



ひなた  
(吉野松カッティングボード)

華やかで上品なカッティングボード。抗菌性に優れた吉野松製です。



森のくろっく

吉野杉・松の美しさをカジュアルに楽しめる置き時計。



吉野小桜(箸置き)

吉野の桜をイメージした可憐な箸置きです。食卓に可愛い桜を添えてお楽しみください。

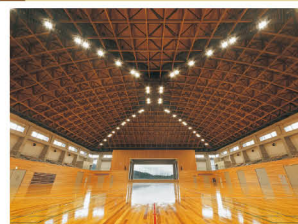


「奈良の木」ご朱印帳

吉野杉・松を貼り合わせたとご朱印帳。吉野杉をつかって作られた巾着とともにお出かけしませんか。

購入先など詳しくは下記問まで。

## 「奈良の木」はさまざまところで つかわれています。



上野公園総合体育館  
シダーアリーナ(五條市)



オーベルジュ・ド・  
ぴれざんす桜井(桜井市)

## 「奈良の木マルシェ」開催

時 10/28(土)・29(日) 9時～16時

所 道の駅吉野路大淀iセンター  
(大淀町芦原)

奈良の木でできた小物やおもちゃを販売します!  
奈良の木の魅力を存分に感じてみませんか?



奈良の木をはじめとした木材に関する情報をポータルサイトやSNSで情報発信中!

奈良の木のこと

検索

問 県奈良の木ブランド課 ☎0742-27-7470 FAX 0742-27-1070