

奈良県総合医療センターの開院に向けて

都市計画道路 いしきじょう 石木城線・主要地方道 ひらかた やまとこおりやま やなぎまち 枚方大和郡山線 柳町工区的全線開通！

— 県北和地域の安心が確保されます ～新たな幕開けへ～ —

平成30年1月28日に石木城線及び柳町工区が全線開通となります。

この開通により、

- ・来年5月に開院する奈良県総合医療センターへのスムーズなアクセス
- ・幅員が狭く車両のすれ違い困難な現道交通がバイパス道路に転換することにより周辺地域の安全な暮らしを確保
- ・第二阪奈有料道路から大和郡山市街地へのアクセス強化による地域の活性化への貢献

などの効果が期待されます。

事業概要

【石木城線】

事業区間：奈良市石木町～大和郡山市城町

事業着手：平成24年度

事業延長：L=1,000m

幅員：W=10.5m

【柳町工区】

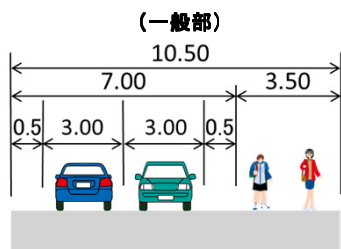
事業区間：大和郡山市柳町

事業着手：平成21年度

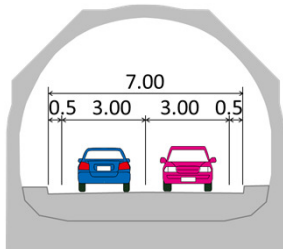
事業延長：L=600m(今回供用延長L=300m)

幅員：W=13.0m

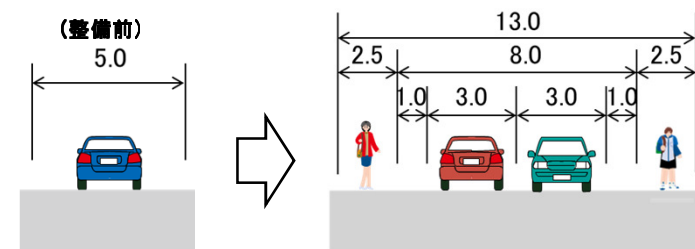
標準断面図



(トンネル部)



標準断面図



地域住民の安全な暮らしを確保！

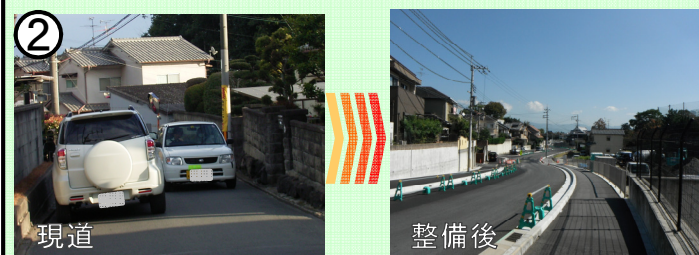
- 幅員が狭く車両の対向が困難な現道に流入する交通が供用するバイパス道路に転換されることにより、**地域住民の安全な暮らしを確保**します。
- 現道交通をバイパス道路に転換することと併せて、歩道を整備することにより、通学する**児童・生徒の安全を確保**します。

走行環境の改善

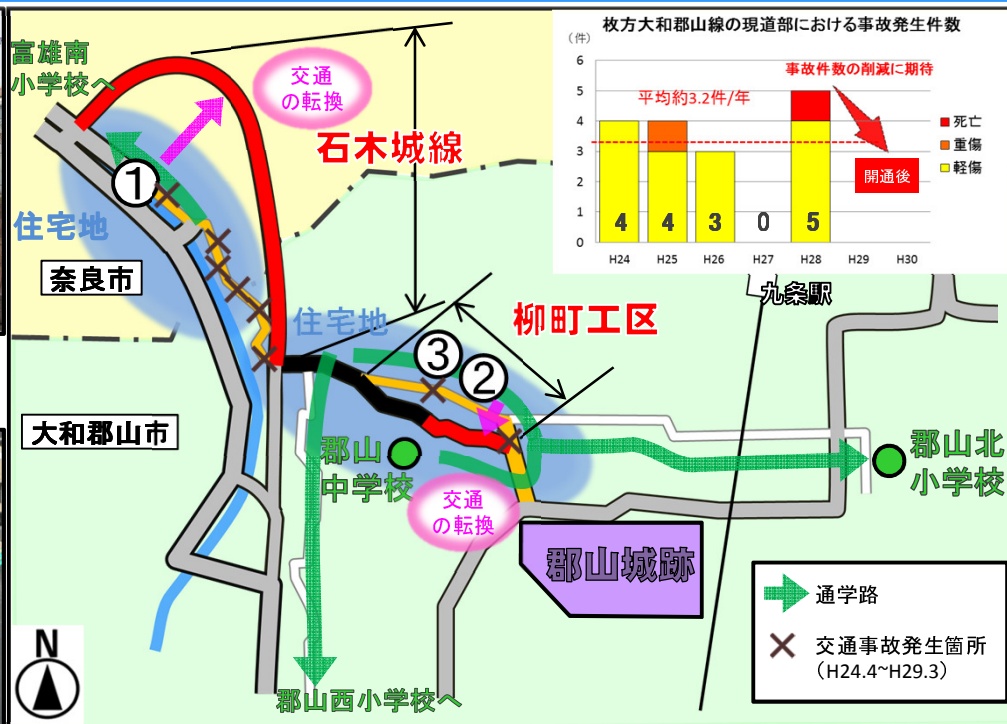
<石木城線>



<柳町工区>



地域の安全性が向上



期待の声



郡山中学校
熨斗校長

本道路の開通は、奈良県総合医療センターへのアクセス確保のためはもちろん、(小学校や中学校へ通う)子どもたちを含む地域住民の生活道路の安全確保のために大変嬉しいことと思っています。

課題

道幅が狭く、歩道もない危険な道路

対策

バイパス整備
歩道整備

ストック効果

地域住民の安全な暮らしを確保
児童・生徒の安全を確保

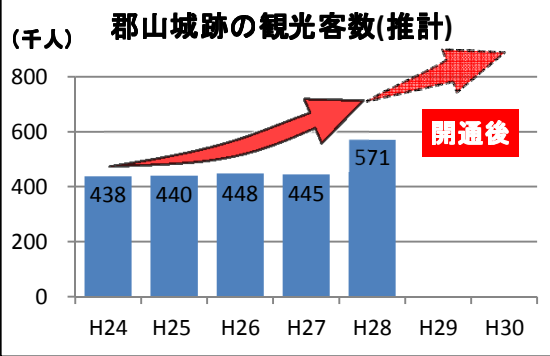
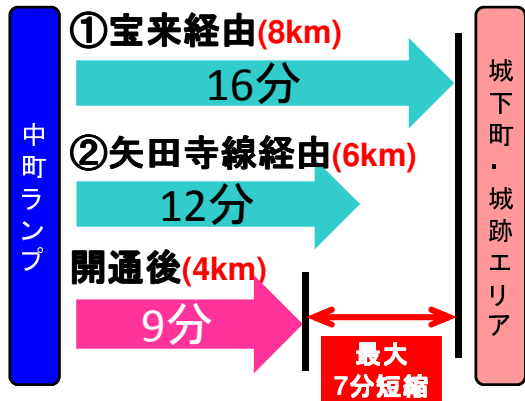
城下町（大和郡山）の更なる活性化に貢献！

■現道の幅員が狭いため、遠回りをしていた大阪方面からの観光バス等が整備されたバイパス道路を通行することにより、城下町（大和郡山）までの所要時間が短縮され、観光客数の増加による**地域の活性化に貢献**します。

大和郡山市中心部へのアクセスルートが強化



中町ランプから大和郡山市街地への所要時間



大和郡山市の名所

郡山城跡



①郡山城天守台展望施設



②箱本館「紺屋」



③自動改札機型の金魚水槽



期待の声



大和郡山市 上田市長

中町ランプと市中心部を結ぶ枚方大和郡山線は、本市にとって極めて重要な幹線道路で郡山城跡に通じる観光道路でもあります。この度、新しい病院へのアクセス、命を守る顔が加わり開通したことに対し、市民ともども大いに期待するとともに心から感謝申し上げます。

課題

道幅が狭く、対向が困難

対策

バイパス整備

ストック効果

観光振興に寄与
地域の活性化