

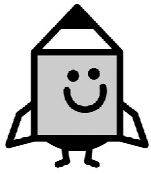
平成30年9月開講

# 奈良県実施 公共職業訓練

委託訓練活用型デュアル訓練

## 受講生募集

### 介護職員初任者研修 (KA-9D)



ハロートレーニング  
— 急がば学べ —

知れば 知るほど 奈良 はおもしらい



奈良県マスコットキャラクター  
せんどんくん  
©NARA pref.  
http://www.pref.nara.jp/

受講期間	平成30年9月3日(月) ~ 平成30年12月28日(金)	
受講時間	午前9時00分 ~ 午後4時00分(午後5時00分の場合あり)	
申し込み対象者	<ul style="list-style-type: none"> <li>● 再就職のため、職業訓練受講を希望する方で、公共職業安定所に求職の相談、申込みをし、その公共職業安定所長の受講指示、受講推薦又は支援指示を受けることができる方、及び訓練終了後の就職状況報告書の提出に必ずご協力いただける方が対象です。</li> <li>● キャリアコンサルティングを受け、ジョブ・カードの発行を受けた方、若しくは発行予定の方。</li> </ul>	
申込みについて	<ul style="list-style-type: none"> <li>● 訓練科目は再就職先(就職先)での希望職務と関連のあるものを選択してください。</li> <li>● 職業訓練は再就職の為の訓練であり、資格取得の為の訓練ではありません。</li> <li>● 詳しくは、公共職業安定所の職業相談窓口にお問い合わせください。</li> <li>● 受講料は無料ですが、教科書代(約15,000円)及び、職業訓練生総合保険料 3,600円(税込手数料別)、職場見学等があった場合等の交通費等は自己負担になります。</li> <li>● 雇用保険受給資格者で、早期に訓練受講を開始した方には、訓練期間中各種手当等の支給もあります。詳しくは公共職業安定所の雇用保険給付窓口にお問い合わせください。</li> <li>● 雇用保険受給資格者以外の方で、一定の条件を満たしている方は「職業訓練受講給付金」を受給できる場合があります。詳しくは公共職業安定所の職業相談窓口にお問い合わせください。</li> <li>● 適性検査受検者の方は、合格発表の日から1か月間、選考結果について奈良県個人情報保護条例に基づき、口頭により開示を請求することができます。お電話にてご来庁いただく日時をご連絡のうえ、奈良県庁雇用政策課までお越しください。なお、電話での開示は行っておりませんので、あらかじめご了承ください。</li> <li>● 各公共職業安定所の業務時間は、8時30分~17時15分です。</li> </ul>	
受講場所	広陵町商工会 TEL 0745-55-3535 北葛城郡広陵町笠162	
定員	20名 ● 申込者が定員数に満たない場合は、訓練を中止することがありますのでご了承ください。	
申込方法	公共職業安定所の職業相談窓口でご相談のうえ、お申込みください。	
申込受付期間	平成30年7月2日(月) ~ 平成30年8月10日(金)	
選考会	選考方法	厚生労働省編 一般職業適性検査 ※適性検査の結果は1年間有効になります。
	実施場所	奈良県 技能検定場 ●磯城郡三宅町石見576 <b>※駐車場、駐輪場はございません。</b> <b>最寄りの公共交通機関をご利用ください。</b>
	実施日	平成30年8月14日(火) 午前1回・午後2回 3回のうち、いずれかで受検してください。
	持ち物	<ul style="list-style-type: none"> <li>●【委託訓練入校(受講)申込書】(写真貼付)</li> <li>●筆記用具(鉛筆3本・ボールペン等)</li> <li>●82円切手1枚(合否通知用)</li> <li>●下靴袋(ビニール袋など)※会場は二足制です。</li> </ul>
受講者発表	平成30年8月21日(火) <投函日> ※本人あてに郵送します。	
入校説明会	日時	平成30年8月28日(火) 午前10時30分より(2時間程度) 午前10時から受付を始めます。
	場所	奈良県 技能検定場 磯城郡三宅町石見576 ※入校選考会と同じ会場です。 ●自家用車での来所はできません。最寄りの公共交通機関をご利用ください。●下靴袋を用意ください。
訓練内容に関する問い合わせ	奈良県 産業・雇用振興部 雇用政策課 能力開発係 〒630-8501 奈良市登大路町30 TEL 0742-27-8834 (直通)	

