

報道資料

平成30年2月13日

まちづくり推進局
平城宮跡事業推進室 歴史公園係
西城（内）2691、藤本（内）2688
0742-27-8945（直通）

県営平城宮跡歴史公園（朱雀大路東側地区）の事業認可 を取得しました。

県営平城宮跡歴史公園（朱雀大路東側地区）について、平成30年2月13日（火）
付けで、国土交通省から都市計画事業の認可を取得いたしました。

県営平城宮跡歴史公園については、平成21年度に事業化した朱雀大路西側地区が
来月24日に開園しますが、引き続き朱雀大路東側地区0.9haの事業認可を取得
したものです。

これをもって事業に着手するとともに、今後、用地買収や工事に関する説明会など
を行い事業を進捗して参ります。

名称	事業地	面積	事業認可期間
平城宮跡歴史公園	奈良市二条大路南3丁目	0.9ha	平成30年度～平成37年度

※荒井知事のコメント

「このたび、平城宮跡歴史公園の県整備区域の東側地区の事業認可をいただきました。3月24日にオープンする『朱雀門ひろば』に引き続き、奈良らしい歴史を感じる平城宮跡歴史公園の玄関口整備を進めていきたいと思っております。」

平城宮跡歴史公園（朱雀大路東側地区）について

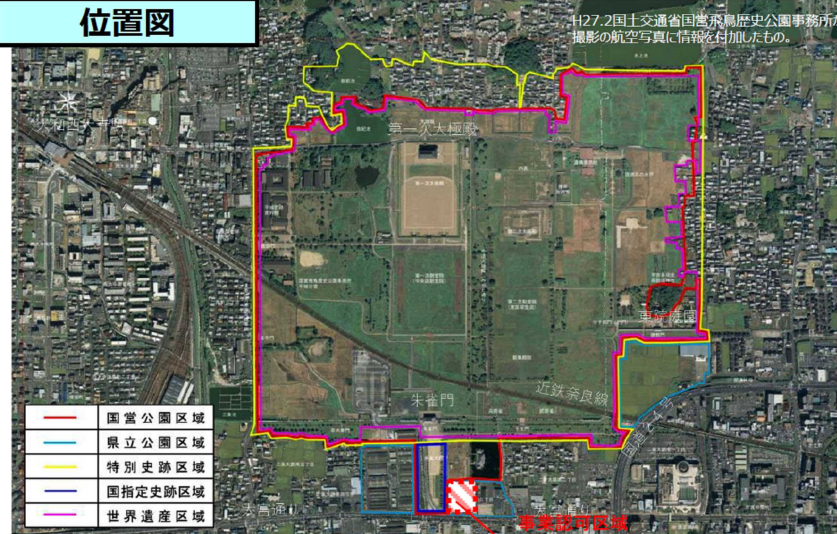
平成30年2月
奈良県

大和都市計画（奈良国際文化観光都市建設計画）公園事業 平城宮跡歴史公園（朱雀大路東側地区）について、国土交通省から平成30年2月13日付けで都市計画事業の認可を取得しました。

平城宮跡歴史公園の県整備区域については、平成21年度に事業化した朱雀大路西側地区が来月24日に開園いたしますが、引き続き朱雀大路東側地区0.9haの事業認可を取得したものです。

今後、用地買収や工事に関する説明会などを行い事業を進捗して参ります。

位置図



今回の事業認可の内容

平城宮跡歴史公園（朱雀大路東側地区のうち西側部）

【面積】 約0.9ha

【主な施設】 歴史体験学習館

【事業費】 約50億円

事業認可期間：平成30年度～平成37年度

平面図



事業効果

○「国営飛鳥・平城宮跡歴史公園 平城宮跡区域 基本計画」（平成20年12月策定、国土交通省近畿地方整備局）において、拠点ゾーンの一端を担う『歴史体験学習館』として、奈良全体にかかる歴史・文化情報の発信や交流の会場となる施設に位置づけられていることから、今春開園の「朱雀門ひろば」に引き続き早期に整備を行い、「朱雀門ひろば」と一体的な施設運用により、平城宮跡歴史公園の更なる魅力向上及び賑わいの創出を図る。