

くらしとおかね講演会

「どうなる 今後の日本の政治・経済」

日時 令和元年 **9月14日** (土) 13時30分～15時00分
(受付 13時00分～)

会場 橿原文化会館 小ホール (近鉄大和八木駅から徒歩約3分)

講師 ジャーナリスト

いわ た きみ お
岩田公雄氏



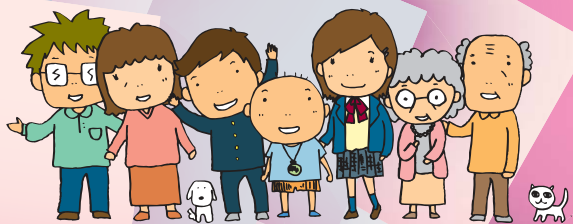
岩田公雄氏プロフィール

北海道生まれ。学習院大学法学部卒業後、読売テレビ入社。グリコ森永事件等を担当。三井物産若王子マニラ支店長誘拐事件、ニューヨーク同時多発テロ現場など取材国は40を超える。現在はBS11「報道ライブ インサイドOUT」のメインキャスター(月～木)を担当。読売テレビ「ウエークアップ! ぷらす」情報ライブ ミヤネ屋」では政治・外交などのコメンテーターとしても出演中。2019年4月に学校法人学習院フェローに就任。著書は「テレビで言えなかったニュースの裏側!」(学習院研究社)がある。

定員 先着 **300名** (要事前申込み)

※定員になり次第締め切らせていただきます。
※参加者の方には入場券を郵送いたします。

入場 **無料**



◆お申し込み方法◆

申込方法

FAX か **ハガキ** で申し込み。郵便番号、住所、氏名(ふりがな)、電話番号、参加人数、「講演会参加希望」と明記の上、奈良県金融広報委員会までお送りください。

※FAXの場合は裏面の用紙をご利用ください。

◆お申し込み・お問い合わせ先◆

〒630-8122 奈良市三条本町8番1号 シルクア奈良2階 奈良県消費生活センター内
奈良県金融広報委員会 TEL. 0742-33-5454 FAX. 0742-32-2686

※お電話での申込は受け付けておりません。

主催 奈良県金融広報委員会・奈良県消費生活センター
後援 金融広報中央委員会

くらしとおかね講演会 「どうなる 今後の日本の政治・経済」

プログラム

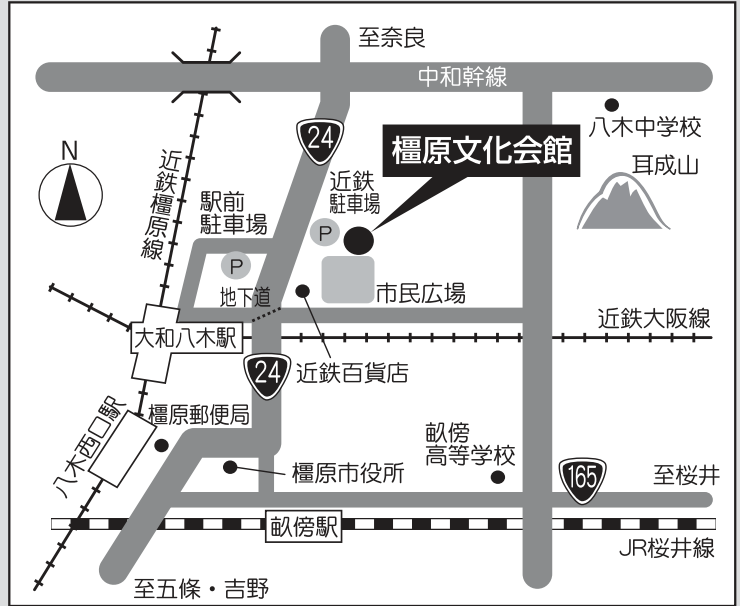
- 13:00 ▶ 受付開始
- 13:30 ▶ 開会挨拶
- 13:35 ▶ 講演会開始
- 15:00 ▶ 講演会終了

会場案内

橿原文化会館 小ホール (地図)

橿原市北八木町3-65-5

※会場までは公共の交通機関をご利用ください。



お問い合わせ先

奈良県金融広報委員会

〒630-8122
 奈良市三条本町8番1号
 シルクア奈良2階
 奈良県消費生活センター内
 TEL 0742-33-5454
 FAX 0742-32-2686

参加申込書

FAX送信先：0742-32-2686

ふりがな		
ご氏名		
ご住所	〒 ー	
ご連絡先	TEL	/ FAX
参加人数	方	同伴される
名	の氏名	

※お申し込み後、参加者には“入場券”を送付しますので、当日お持ちください。
 ※お送りいただいた個人情報は、当委員会が責任をもって管理します。
 (当講演会入場券作成・発送、照会対応に利用します。)

送信先FAX番号 0742-32-2686

※FAXで送信する際は、切り取らずこのままの用紙で送信してください。