

H30年8月

# 奈良の食だより Vol.1



みなさん、こんにちは！県マーケティング課です。日頃より、安心・安全で美味しい給食づくりにご尽力くださりまして、ありがとうございます。

当課では、地産地消や食育の観点から、学校給食での県産農産物の活用促進に取り組んでいます。その一環として、学校給食関係者のみなさんへ県産農産物の情報を発信していきます。第1回目となる今回は、冬に旬を迎える農産物を取り上げますので、献立づくりや食育指導のご参考にさせていただければ幸いです。



## 冬の献立おすすめ食材



### 大和の伝統野菜

戦前から奈良県内で生産が確認されている品目で、地域の歴史・文化を受け継いだ独特の栽培方法等により「味、香り、形態、来歴」などに特徴を持つものです。

#### ① 大和まな

小松菜に大根葉のような切れ込みが入った姿をしています。葉野菜のなかでも、柔らかく、青臭さや苦味が少ないので食べやすいです。

周年栽培されていますが冬が出回りの最盛期で、霜が降りてくる頃から甘みが強くなります。くせのない味わいなので、煮物から炒め物、汁物、サラダまで、さまざまな料理で活躍します。

【出荷時期】 周年（夏は少なく、冬が最盛期）

【主な産地】 大和高田市、宇陀市

【価格目安】 600～1,000円 / kg（冬季）

※生産状況等により変動しますが、小松菜より高く、ほうれん草より安い価格帯であることが多いです。

★ 仕入れのお問合せ先： 0742-27-5427（県マーケティング課）



#### ② 味間いも

田原本町の味間地区で古くから作られてきた里芋です。身が白く、きめが細かくて粘り強いのが特徴で、ねっとりとしたとろける食感が魅力です。

定番の煮ころがしや田楽はもちろん、コロッケやいももちにするのも、独特のねばりが活きた新食感でオススメです。田原本町の学校では、「里芋のうま煮」や「けんちん汁」、郷土料理の「飛鳥汁」などにして提供されています。

【出荷時期】 10月～翌年2月

【主な産地】 田原本町、天理市

【目安価格】 600円 / kg ※H29年給食使用時の価格

★ 仕入れのお問合せ先： 0742-27-5427（県マーケティング課）



## JAならけんの「キャベツ」と「大根」



JAならけん（奈良県農業協同組合）では、食育や地産地消の推進に取り組んでいます。その一環として、学校給食用にキャベツ・大根・玉ねぎを供給しています。昨年度新たに供給を始めたキャベツは、11市町村で計6トン弱が学校給食に使用されました。

これらの農産物は、主に学校給食用に販売することを目的として有志の生産者を募って栽培しています。安心・安全で美味しい農産物をお届けするため、生産者は、決められた栽培指針（栽培方法や害虫対策）に基づいて大切に育てます。

冬季には、キャベツと大根が旬を迎えます。学校給食用には、12月～翌年3月の供給を予定しています。また、来年の6・7月には玉ねぎの供給を予定しています。ぜひ給食にご使用ください。

【出荷時期】 12月～翌年3月

【産地】 県内各地（できるだけ、供給先の市町村産のものをお届けする予定です）

【目安価格】 キャベツ：175～320円 / kg

大根：125～140円 / kg

※H29年給食使用時の価格です。（市町村により異なります）



★ 仕入れ契約は、各地域のJAならけん営農経済センターと結んでいただく必要があります。

契約につきましては、各市町村のご担当者様とご相談ください。

★ ご不明な点は、マーケティング課へお問い合わせください。（TEL：0742-27-5427）

安心・安全な奈良の野菜を、  
ぜひ学校給食に使ってください。  
（JAならけん 販売対策6次産業課）

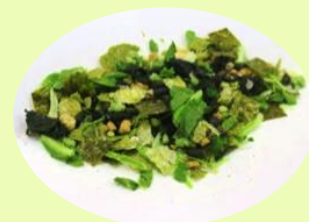
## 🍅 マーケティング課からのお知らせ

### ① 地域連絡会の立ち上げに向けて取り組んでいます

今年度からの新たな取り組みとして、県教育委員会と連携し、地域の給食施設、市町村（農業部局・教育部局）、JAならけん等による連絡会の立ち上げを図っています。連絡会では、学校給食での県産農産物の使用推進のための情報共有を行います。また、学校給食でのニーズと生産の意向調査やマッチング等に取り組む予定です。

### ② 学校給食用加工品の開発に取り組んでいます

平成28年度より、学校給食用の県産農産加工品の開発に取り組んでいます。今年度は、28年度に試作した「大和まな」ふりかけを改良しています。また、昨年度に試作した「大和まな」「大和きくな」「大和当帰（ヤマトトウキ）」のうどん・パスタの活用も検討していきます。



「大和まな」ふりかけ

< 発行 > 奈良県 農林部 マーケティング課 販売・流通係 担当：川島 （TEL. 0742-27-5427）

※令和2年4月より、農林部は「食と農の振興部」へ、マーケティング課は「豊かな食と農の振興課」へと名称が変わりました。