

報道資料

平成30年12月11日

県土マネジメント部道路管理課
上村、大西
TEL 0742-27-7502 (直通)

「国道169号高原^{たかはら}トンネル安全対策検討会」の 設置・開催について

国道169号高原トンネル（吉野郡川上村^{さこ}迫地内）は、トンネル南坑口付近の覆工に亀裂が発生し、12月1日から通行止めとなっています。

変状の原因究明及び交通開放に向けての検討を行うことを目的に、トンネルの専門家及び行政担当者などで構成する検討会を設置し、下記の通り、第1回検討会を開催します。

記

日時：平成30年12月18日（火）
現地調査 13:00～14:00
検討会 14:10～15:40
場所：現地調査 高原トンネル南坑口付近
検討会 JAかわかみ 吉野郡川上村迫1335-11

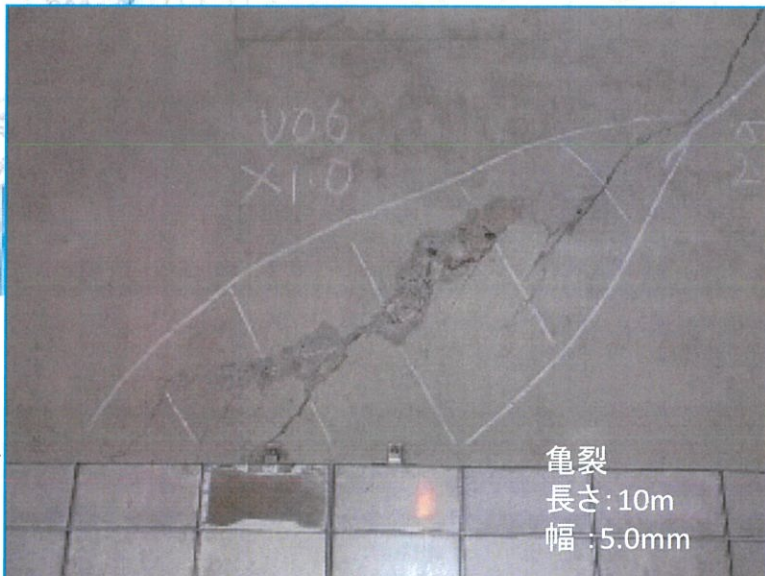
（当日の取材について）

- カメラ撮りは、会議の冒頭（議事に入るまで）とし、関係者以外は退室をお願いいたします。
- 検討会終了後、検討会の内容について報告する予定です。

国道169号高原トンネル 位置図



覆工の亀裂



亀裂
長さ: 10m
幅: 5.0mm



川上村迫

(案)

国道169号高原トンネル安全対策検討会

委員名簿（平成30年度）

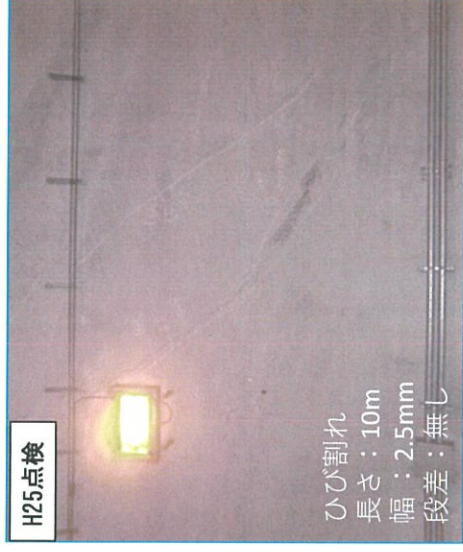
	氏名	所属
委員長	ましも ひでと 真下 英人	一般社団法人 日本建設機械施工協会 施工技術総合研究所長
委員	つなき りょうすけ 綱木 亮介	一般財団法人 砂防・地すべり技術センター 理事
	あなん しゅうじ 阿南 修司	国立研究開発法人 土木研究所 地質・地盤研究グループ 地質チーム 上席研究員
	くさか あつし 日下 敦	国立研究開発法人 土木研究所 道路技術研究グループ（トンネル）上席研究員
	かわい りょうじ 河合 良治	国土交通省 近畿地方整備局 道路部 道路保全企画官
	たけなか かずしげ 竹中 一滋	国土交通省 近畿地方整備局 河川部 河川保全管理官
	つぶろ まさひこ 津風呂 雅彦	奈良県 県土マネジメント部 道路政策官
	かとう ひとし 加藤 仁志	奈良県 県土マネジメント部 次長

*事務局：奈良県県土マネジメント部 道路管理課 砂防・災害対策課

国道169号高原トンネルの変状について（参考資料）

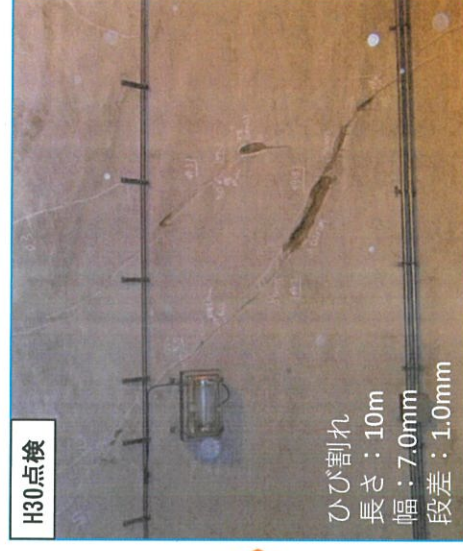


4



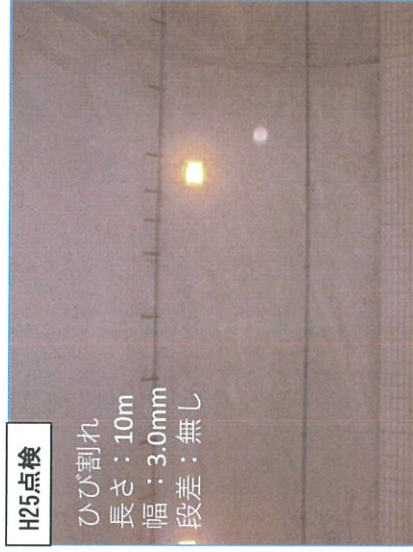
H25点検

ひび割れ
長さ：10m
幅：2.5mm
段差：無し



H30点検

ひび割れ
長さ：10m
幅：7.0mm
段差：1.0mm



H25点検

ひび割れ
長さ：10m
幅：3.0mm
段差：無し



H30点検

ひび割れ
長さ：10m
幅：5.0mm
段差：無し



拡大写真

【高原トンネル概要】

- ・平成8年完成
- ・延長=495m
- ・幅員=9.25m
- ・NATM工法
- ・交通量

約 1,300台/日