

奈良県の結核

奈良県における結核⁴⁰⁷の概況(平成29年)

結核患者の発生状況

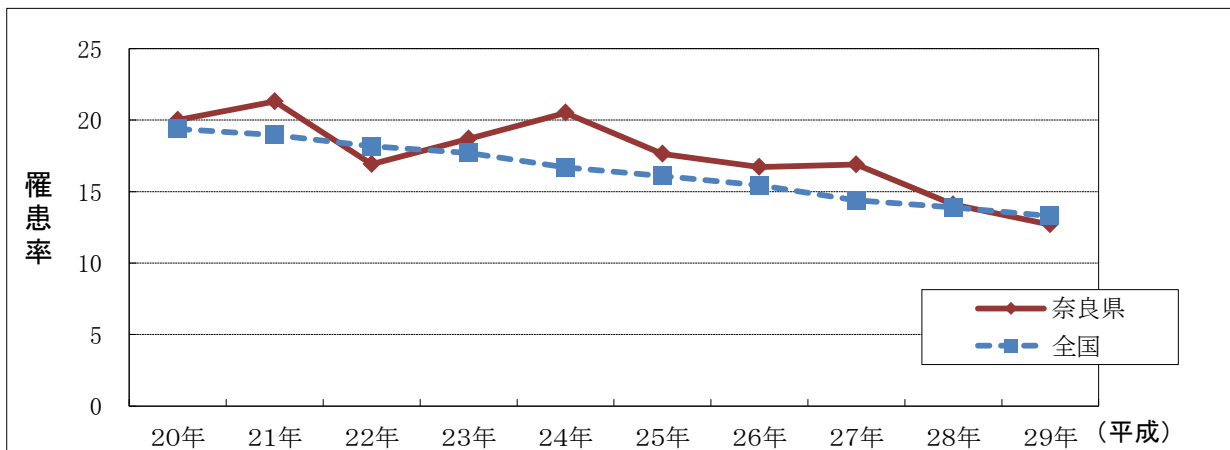
平成29年奈良県の新登録患者は171人、喀痰塗抹陽性患者は82人(48%)であった。

平成		20年	21年	22年	23年	24年	25年	26年	27年	28年	29年
新登録患者数	奈良県	281	298	237	261	285	244	230	230	191	171
	全国	24,760	24,170	23,261	22,681	21,283	20,495	19,615	18,280	17,625	16,789
新登録喀痰塗抹陽性患者数	奈良県	123	123	83	94	96	93	104	90	75	82
	全国	9,809	9,675	9,019	8,654	8,237	8,119	7,651	7,131	6,642	6,359
年末現在登録者数	奈良県	501	530	541	579	599	591	552	520	451	388
	全国	62,244	59,573	55,573	55,196	52,173	49,814	47,845	44,888	42,299	39,670
年末現在活動性結核患者数 (=要治療者数)	奈良県	247	252	188	205	226	194	176	174	139	116
	全国	20,021	18,915	17,927	17,264	14,858	13,957	13,513	12,534	11,717	11,097

罹患率

奈良県の罹患率は12.7に低下し、全国を下回った。

(人口10万人あたりの新登録患者数)

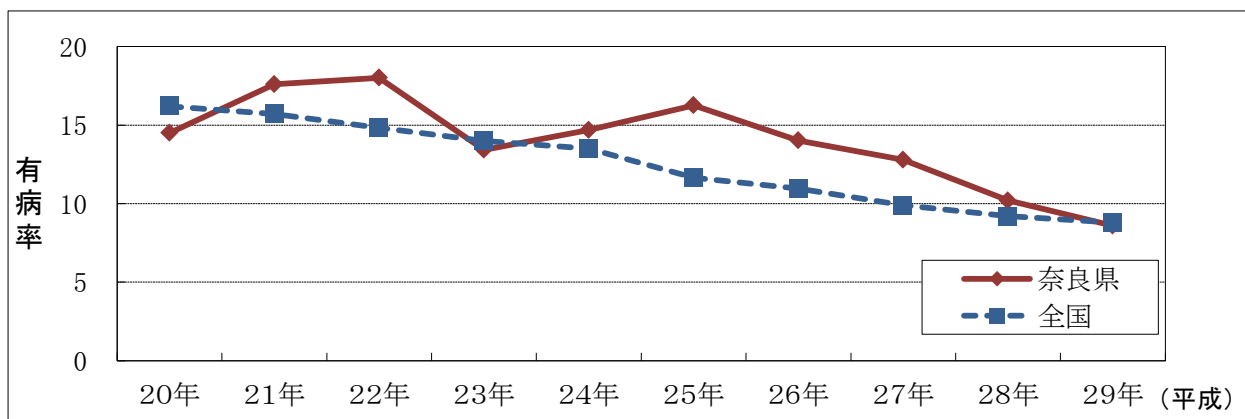


平成		20年	21年	22年	23年	24年	25年	26年	27年	28年	29年
罹患率	奈良県	20.0	21.3	16.9	18.7	20.5	17.6	16.7	16.9	14.1	12.7
	全国	19.4	19.0	18.2	17.7	16.7	16.1	15.4	14.4	13.9	13.3

有病率

奈良県の有病率は8.6に低下し、全国を下回った。

(人口10万人当たりの年末現在治療を要する患者数)

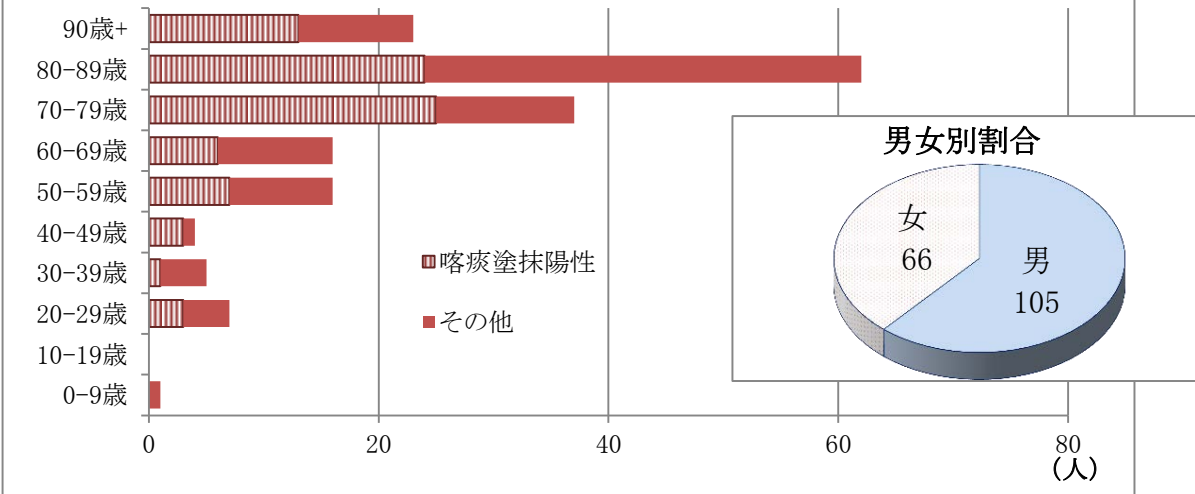


平成		20年	21年	22年	23年	24年	25年	26年	27年	28年	29年
有病率	奈良県	14.5	17.6	18.0	13.4	14.7	16.3	14.0	12.8	10.2	8.6
	全国	16.2	15.7	14.8	14.0	13.5	11.7	11.0	9.9	9.2	8.8

新登録患者の年齢

60歳以上の患者が81% (70歳以上71%)を占める。男性患者は62%であった。

平成29年 年齢階層別新登録患者数

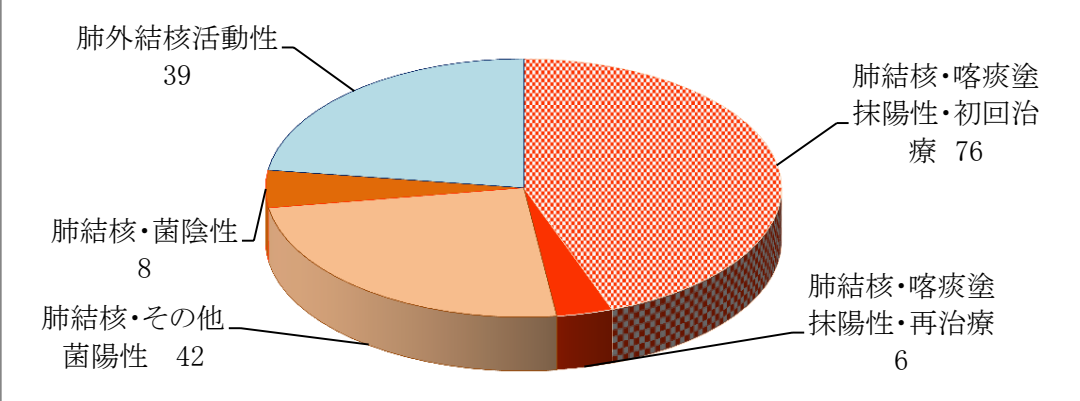


	0-9歳	10-19歳	20-29歳	30-39歳	40-49歳	50-59歳	60-69歳	70-79歳	80-89歳	90歳+
咳痰塗抹陽性	0	0	3	1	3	7	6	25	24	13
その他	1	0	4	4	1	9	10	12	38	10
総数	1	0	7	5	4	16	16	37	62	23

新登録患者の菌所見

新登録患者171人のうち肺外結核は39人(23%)であり、全国平均(23%)より少なかった。

平成29年新登録171人の菌所見(人)



	活動性結核								(別掲) 潜在性結核感染症 (LTBI) 治療中
	総数	肺結核活動性							
		総数	咳痰塗抹陽性			その他の菌陽性	菌陰性・その他	肺外結核活動性	
			総数	初回治療	再治療				
計(人)	171	132	82	76	6	42	8	39	107
男(人)	105	85	53	53	4	25	7	20	52
女(人)	66	47	29	29	2	17	1	19	55
全国(人)	16,789	13,011	6,359	6,031	328	4,868	1,784	3,778	7,255

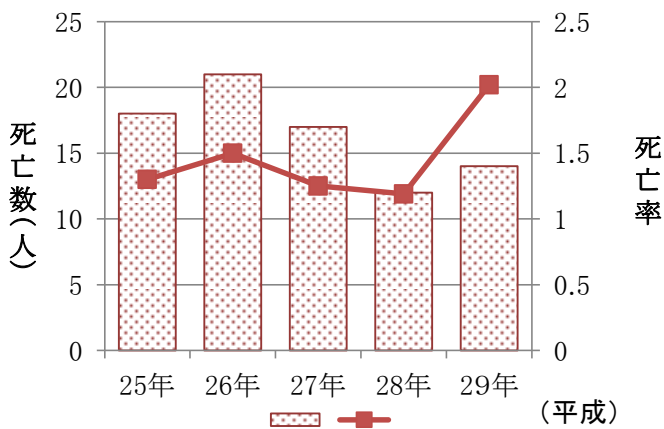
平成29年 新登録患者数(結核病類・性別)

結核病類	新登録患者総数	肺結核	気管支結核	咽頭・喉頭結核	粟粒結核	結核性胸膜炎	結核性膿胸	肺門リンパ節結核	他のリンパ節結核	結核性髄膜炎	腸結核	脊椎結核	他の骨関節結核	腎・尿路結核	性器結核	皮膚結核	眼の結核	耳の結核	結核性腹膜炎	結核性心膜炎	その他の臓器の結核
合計	171	164	1	0	4	37	1	3	5	7	2	4	1	0	0	1	0	0	2	0	0
男	105	100	1	0	2	26	1	1	1	5	1	3	0	0	0	1	0	0	2	0	0
女	66	64	0	0	2	11	0	2	4	2	1	1	1	0	0	0	0	0	0	0	0

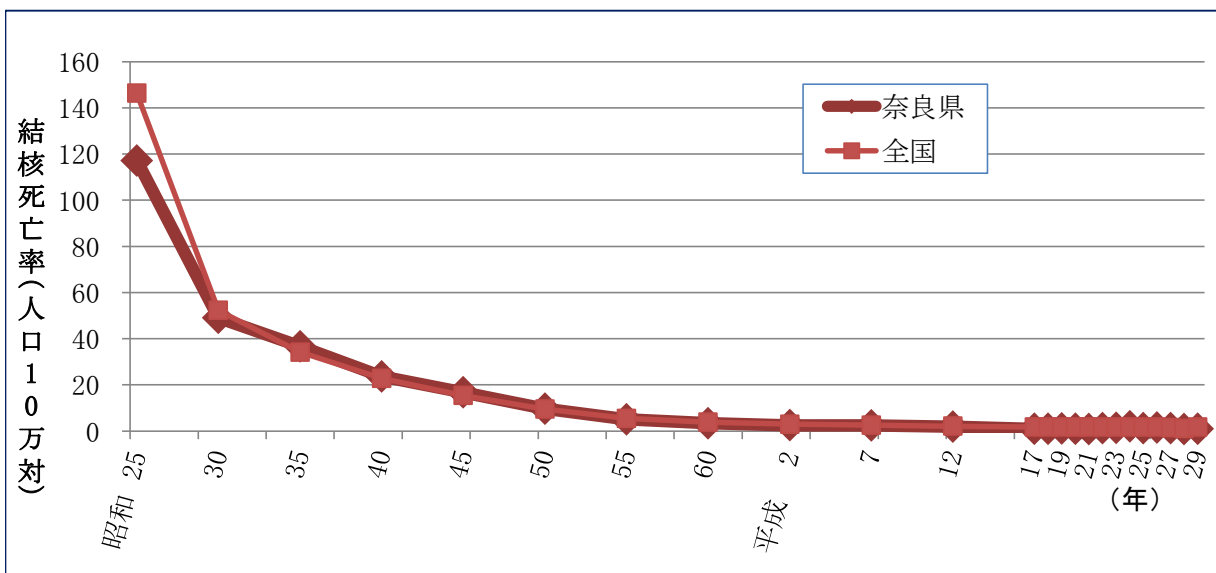
結核死亡率の推移

平成29年の結核死亡者数は14人で、死亡率は2.0であり、全国平均1.9を上回った。

奈良県結核死亡者数と死亡率

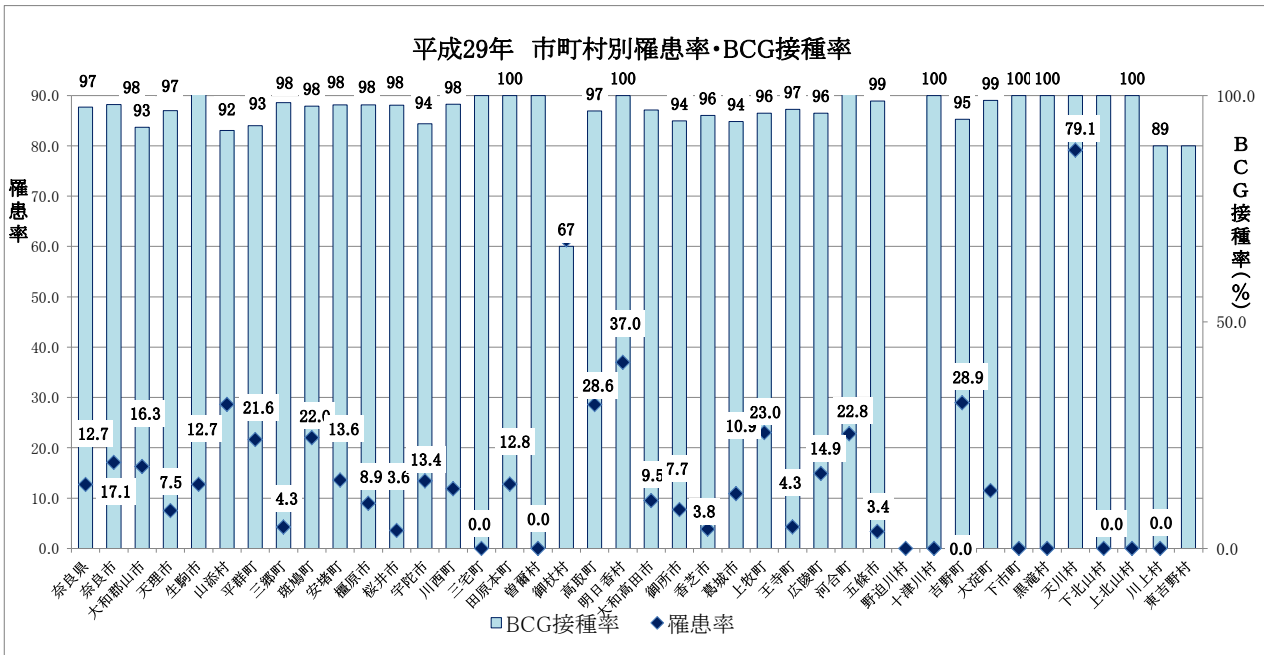


平成	結核死亡者数(人)		結核死亡率(人口10万対)	
	奈良県	全国	奈良県	全国
25年	18	2087	1.3	1.7
26年	21	2100	1.5	1.7
27年	17	1956	1.3	1.6
28年	12	1889	1.2	1.5
29年	14	2303	2.0	1.9



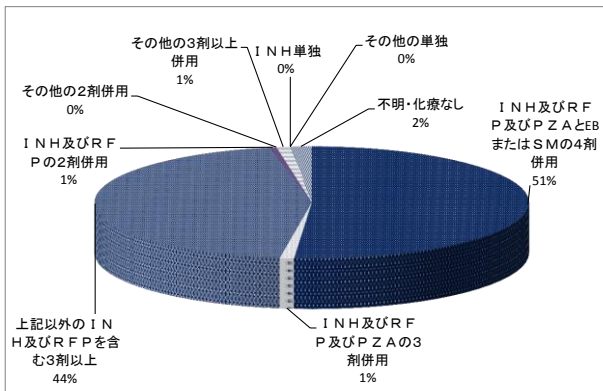
市町村別結核罹患率とBCG接種率

平成29年奈良県内の罹患率は、内吉野保健所管内3.0、中和保健所管内10.0、郡山保健所管内13.4、吉野保健所管内14.0、奈良市保健所管内17.1であった。また、30市町村でBCG接種率95%以上であった。

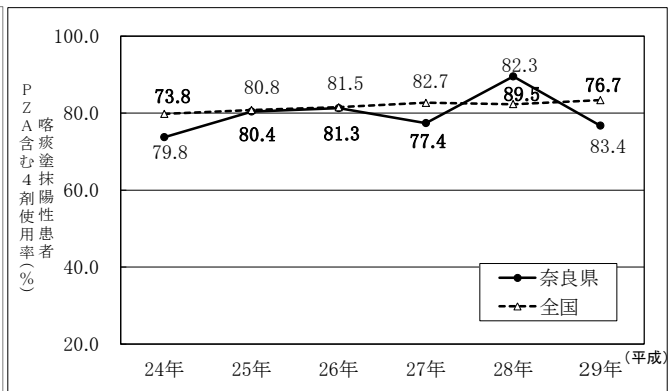


※野迫川村のBCG接種対象者はいない。

新登録活動性結核患者の加療内容(平成29年)



新登録全結核80歳未満中PZA(ピラジナマイド)を含む4剤治療割合



前年新登録患者の治療成績

平成	合計	治癒	完了	死亡	失敗	脱落	転出	治療中
27年	74	23	12	35	0	0	2	2
28年	105	45	18	36	0	1	0	5
29年	190	63	65	45	0	3	10	3

※平成29年の全数把握対象疾患の2、二類感染症の結核の届出数と奈良県における結核概況(平成29年)の数値は、異なる。「全数把握」とは、届出基準により診断した医師が、各医療機関の最寄りの保健所に提出した発生届の数であり、「奈良県における結核概況」は、結核患者の居住する保健所管内における、年末現在の登録者及び年間の登録除外者について入力された数である。