

奈良県植栽計画の推進について

1. 植栽計画(平成26年3月策定)

理念

『なら四季彩の庭』づくり

～奈良県を「一つの庭」と見立てた、四季折々の彩りを楽しむ庭づくり～

作庭方針

- 調和のとれた「一つの庭」づくり…
「小庭(エリア)」を整えつつ全体調和に配慮
- 地域の景観資産を活かした庭づくり…
水辺、田園、森林・山岳、歴史文化遺産等
- 四季折々の彩りの庭づくり… 四季を感じさせる植物種の選択等
- 人が楽しむ庭づくり…
見る、くつろぐ、歩く、感じる、遊ぶ、体を動かす等
- 庭づくりを続けるために… 様々な主体による連携・協働

小庭(エリア)整備計画

- 県内の主要な名所やその周辺等で「小庭(エリア)」を選定
(2648⇒2954エリア)
- 全小庭(エリア)で「整備方針図」を作成
- 具体化が可能な事業については、事業内容を表した「計画平面図」や「イメージ図」を作成
(事業[処方]箇所:26331⇒29355箇所[うち維持管理65箇所])



(例)馬見丘陵公園



イメージ図



「一つの庭」のイメージ

2. 植栽計画の推進施策(県)

県事業

- 推進体制の整備
 - ・エリア責任課長が「庭師」として事業推進・進捗管理
- 新規エリアの検討・追加
- 市町村等でのエリア内処方の整備促進
 - ・奈良県植栽による景観向上推進補助金
(植栽計画に基づく整備を行う市町村等に事業費の1/2を補助、1処方1回)
※補助市町村数：269 277 287 295
- 地元住民等における協働の推進
 - ・植栽協働管理推進事業
(植栽計画に係る県有地の維持管理を行う地域住民団体等に報奨金等の支給)
※支給団体数：264 274 287 296
- 普及啓発
 - ・シンボルマークプレート設置
※設置箇所数(延べ数)：263 2726 2833 2936
 - ・ジャーナル発行、HP等による情報発信

3. 今後の展開

- 計画(事業)の加速化及びエリア拡充
 - ・事業成果の体系化及び成功事例等を活かした横展開の促進
 - ・新規エリアの検討・追加
- 全県的・継続的な県民運動として促進
 - ・地域間競争を促す「彩り」の見える化
 - ・県民参加による持続的な維持管理の促進
(作庭四分、維持管理六分)

条例化の検討・推進

- 県、市町村、県民、事業者
共通の目標としての位置づけ
- 県、市町村、県民、事業者の協働推進

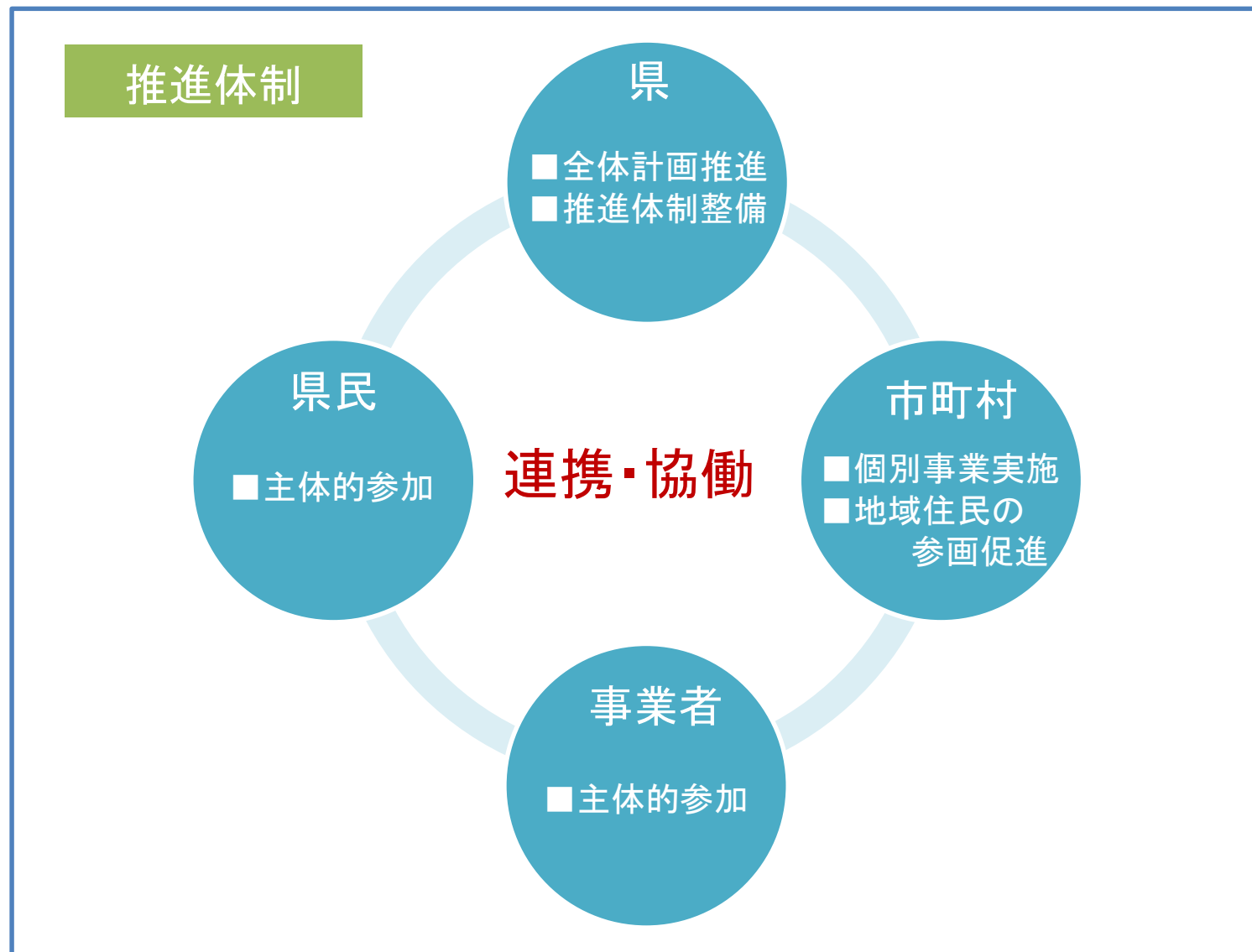
目的

「四季彩の庭」づくりを県民共通の目標と位置づけ、推進

基本理念

『なら四季彩の庭』づくり

～奈良県を「一つの庭」と見立てた、四季折々の彩りを楽しむ庭づくり～



県、市町村、県民、事業者が各々の役割を担い、連携・協働する全県的な取り組みとする

植栽計画の進捗状況(平成29年度末)

A : 70%≦着手率 (26エリア)

B : 40%≦着手率<70% (14エリア)

C : 着手率<40% (10エリア)

D : 未着手 (4エリア)

エリア番号	エリア	エリア着手年度	処方数 (管理除く)	着手済	進捗度	関連市町村
3	佐保川沿	H25	4	3	A	奈良市
4	平城宮跡	H29	1	1	A	奈良市
5	大宮通	H24	2	2	A	奈良市
10	矢田丘陵	H24	5	4	A	大和郡山市
11	郡山	H26	6	5	A	大和郡山市
13	山の辺(北)	H29	1	1	A	奈良市、天理市
14	山の辺(南)	H24	13	12	A	天理市、桜井市
16	桜井南	H26	7	5	A	桜井市
17	中和幹線	H28	2	2	A	橿原市
18	大和三山	H24	10	9	A	橿原市
20	医大周辺	H24	2	2	A	橿原市
22	奥飛鳥	H28	6	6	A	明日香村
23	王寺	H25	8	8	A	王寺町
24	馬見丘陵公園	H24	9	9	A	香芝市、広陵町、河合町
25	高田川沿	H26	2	2	A	大和高田市
29	信貴山・大門ダム	H24	4	3	A	平群町、三郷町
35	室生	H26	7	6	A	宇陀市
36	曾爾	H24	6	6	A	曾爾村
38	吉野山	H28	4	3	A	吉野町
39	吉野川沿	H24	10	9	A	五條市、吉野町、大淀町、下市町、川上村
43	天川・洞川	H25	6	6	A	天川村
44	上北山	H25	5	5	A	上北山村
45	下北山	H25	6	5	A	下北山村
46	十津川・玉置山	H25	5	5	A	十津川村
48	野迫川	H24	5	5	A	野迫川村
51	JR奈良駅周辺	H29	3	3	A	奈良市

エリア番号	エリア	エリア着手年度	処方数 (管理除く)	着手済	進捗度	関連市町村
1	西の京	H24	7	3	B	奈良市
2	佐保路	H24	5	2	B	奈良市
6	奈良公園周辺	H24	6	3	B	奈良市
7	奈良坂	H25	2	1	B	奈良市
15	桜井・初瀬	H26	5	2	B	桜井市
19	橿原公苑	H28	9	6	B	橿原市
28	山添・神野山	H25	3	2	B	山添村
30	葛城	H26	10	4	B	葛城市
33	高取	H24	10	4	B	高取町
34	大宇陀	H29	2	1	B	宇陀市
37	吉野	H24	9	6	B	吉野町
42	黒滝村	H25	4	2	B	黒滝村
53	上牧	H29	5	3	B	上牧町
54	御杖・三峰山	H28	7	4	B	御杖村
8	富雄川沿	H25	4	1	C	奈良市、生駒市
9	生駒山	H27	6	1	C	生駒市
21	飛鳥	H26	12	4	C	明日香村
26	柳生	H25	6	1	C	奈良市
27	月ヶ瀬	H28	4	1	C	奈良市
31	御所	H24	10	3	C	御所市
32	五條	H26	4	1	C	五條市
41	西吉野	H28	3	1	C	五條市
47	十津川・谷瀬周辺	H25	6	2	C	十津川村
52	三郷	H28	6	2	C	三郷町
12	斑鳩		1	0	D	斑鳩町
40	東吉野		2	0	D	東吉野村
49	高畑		1	0	D	奈良市
50	ならまち		2	0	D	奈良市
計	54エリア		290	187		(着手済 50エリア)

植栽計画 事業成果の体系化について

- 「なら四季彩の庭」づくりの取組を、下の「体系整理表」により分類整理し、ビフォー・アフター等による「好事例集」を作成。
- 「好事例集」は、「なら四季彩の庭」づくりの横展開を促進するためのツールとして利用。

植栽計画 取組の体系整理

① 景観資源別事例

場所	景観資源	水辺			田園		森林・山岳		歴史文化遺産			まち			人が集う場	
	小分類	川	ダム	ため池	田園	里山	森林・山岳	史跡	寺社	歴史的 まちなみ	市街地	道	エントランス ・ターミナル	公園	彩りの名 所	

② 地域住民等の参加・活用の事例

取組の主体	維持管理	国	県	市町村	公社等	寺社	自治会	ボラン ティア	企業 ／店舗	地域住民	財団等
-------	------	---	---	-----	-----	----	-----	------------	-----------	------	-----

植栽計画 事業成果の体系化

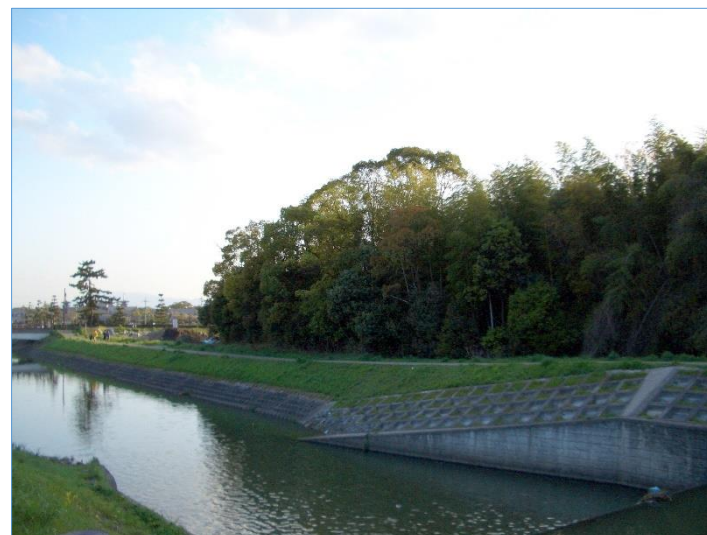
①景観資源別事例：【水辺】の取組事例

エリア番号	処方番号	エリア名	エリア責任課	場所の小分類	作業の分類	実施主体	
						整備	維持管理
1	8	西の京	景観・自然環境課	川	草花植栽	県	自治会
2	2	佐保路	景観・自然環境課	ため池	支障木伐採＋植樹	県	県
29	1	信貴山・大門ダム	河川課	ダム	花壇整備	県	市町村

ビフォー

1-8 【西の京】

2010年4月



アフター

2013年10月



秋篠川沿いで、地元団体の協力により草花を植栽(地域の河川サポート事業)

2-2 【佐保路】

2014年6月



2018年3月



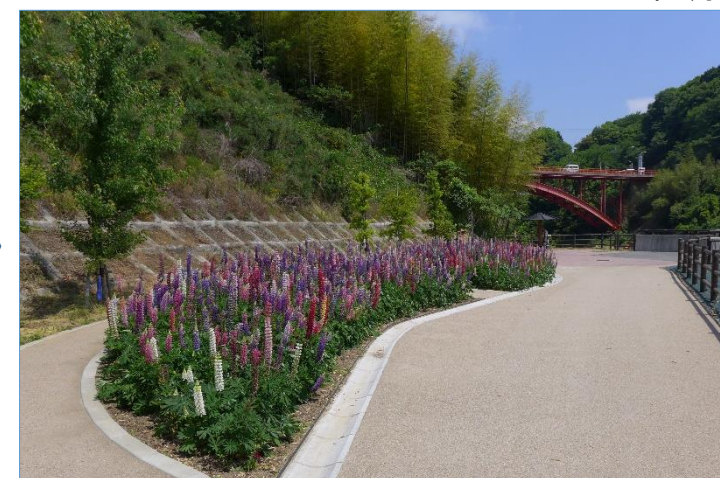
水上池畔の古都法買入地で、支障竹木を伐採後ユキヤナギ等を植栽、休憩施設等を整備

29-1 【信貴山・大門ダム】

2014年11月



2017年5月



大門ダム右岸に花壇を整備、ルピナス、コキア等を植栽

植栽計画 事業成果の体系化

① 景観資源別事例 : 【田園】の取組事例

エリア番号	処方番号	エリア名	エリア責任課	場所の小分類	作業の分類	実施主体	
						整備	維持管理
14	5	山の辺(南)	農村振興課	里山	植樹	県	県
21	6	飛鳥	景観・自然環境課	田園	支障木伐採+植樹	県	県
21	8	飛鳥	景観・自然環境課	里山	支障木伐採+植樹	県	県

ビフォー

アフター

14-5 【山の辺南】 2014年5月



鎌研池付近の古都法買入地で、ヤマザクラ、ヒガンバナ等を植栽

21-6 【飛鳥】 2015年3月



真弓付近の古都法買入地で、竹林を伐採後、サクラ、ユキヤナギ等を植栽

21-8 【飛鳥】 2014年9月



万葉文化館付近の古都法買入地で、支障竹木を伐採後、サクラ、ユキヤナギ、モミジ等を植栽

① 景観資源別事例：【森林・山岳】の取組事例

エリア番号	処方番号	エリア名	エリア責任課	場所の小分類	作業の分類	実施主体	
						整備	維持管理
10	1	矢田丘陵	景観・自然環境課	森林・山岳	支障木伐採	ボランティア団体	ボランティア団体
10	1	矢田丘陵	景観・自然環境課	森林・山岳	植樹	ボランティア団体	ボランティア団体
23	2	王寺	景観・自然環境課	森林・山岳	支障木伐採	市町村(県補助)	市町村

ビフォー

アフター

10-1 【矢田丘陵】 2012年7月



2015年12月



矢田丘陵遊びの森頂上展望台付近で、支障木を伐採し眺望を改善

10-1 【矢田丘陵】 2015年12月



2017年4月

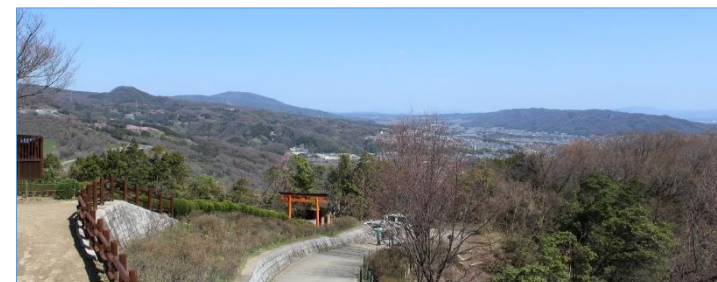


矢田丘陵遊びの森頂上展望台周辺の遊歩道にモミジを植栽

23-2 【王寺】 2013年10月



2014年3月



明神山頂上展望台付近で、支障木を伐採し眺望を改善