

五條市 五條市市民会館

第3回「地域と共にある学校づくり」 つながりフォーラム



2月10日(日)12時15分～16時

学校・幼稚園等と地域が協働して子どもたちを育む取り組みや、子どもたちが地域の皆さんと共に取り組み学んだ活動を紹介し、実践発表やポスターセッション・掲示を通して、地域とのふれあいの中で輝く子どもたちの姿をご覧ください。



問 県人権・地域教育課 ● ☎0742-27-9837
 ㊚ www.pref.nara.jp/32237.htm

大阪府 大阪ガスショールームhu+gMUSEAM

奈良の木づかいフェスタ inハグミュージアム



2月16日(土)・17日(日)各日10時～17時

奈良の木の小物・家具の展示販売、ワークショップ、丸太切りを行う「奈良の木マルシェ」。景品が当たるせんたくんとの木の漢字クイズ、奈良の木に関連する料理体験「吉野杉樽のみそづくり」「柿の葉寿司づくり」など。料理体験のみ下記HPから要申込。

問 県奈良の木ブランド課 ● ☎0742-27-7470
 ㊚ www.pref.nara.jp/27678.htm

橿原市 橿原文化会館

奈良県立医科大学公開講座「くらしと医学」 ～孤独死の状況を考える～



2月16日(土)13時～15時30分(受付12時30分～)

基調講演「孤独死の状況を考える」～法医学の視点から～
 法医学講座教授 羽竹勝彦さん
 パネルディスカッション「孤独死について」
 奈良県警察および橿原市社会福祉協議会職員

問 奈良県立医科大学総務課
 ☎0744-22-3051(内線2206)
 ㊚ www.narmed-u.ac.jp

奈良市 奈良市ならまちセンター

人権ユニバーサル事業 「ふらっとセミナー」



2月23日(土)13時30分～

人権問題を身近な問題として正しく理解するための講演会。「共に生きる～つながりあって、支えあって～」と題し、障害のある人の人権についてわかりやすくお話しします。

【講師】NPO法人スペシャルオリンピックス日本・奈良理事 胎中晴美さん

問 県人権施策課 ● ☎0742-27-8719
 ㊚ www.pref.nara.jp/1657.htm

おでかけなら



県のイベントや文化施設の催しなど
おでかけに役立つ情報をご紹介します!!



奈良県ホームページ イベント案内 ㊚ではより多くの情報を発信中!

問合せにFAX番号の記載がない場合は県広報広聴課
 ☎0742-22-6904で取り次ぎます。

県内各地

「ならジビエ料理・冬フェア」開催中!

1月25日(金)～3月17日(日)

「ジビエ」とは、捕獲した野生の猪や鹿の肉です。自然の恵みを受けた栄養豊富な料理を、対象飲食店や宿泊施設でお楽しみください。チラシ付属のハガキで応募すると、抽選で食事券等をプレゼント!



問 県マーケティング課 ● ☎0742-27-7401
 ㊚ www.pref.nara.jp/44625.htm

奈良市 平城宮跡歴史公園 天平うまし館

万華鏡をつくろう



2月2日(土)～3月16日(土)

毎月第1・第3土曜日にワークショップを開催中。2月と3月は万華鏡の制作体験です! 定員10人(6歳以上)。

申 電話で下記へ。体験時間14時～16時。当日受付可。
 問 平城京再生プロジェクト ☎0742-35-8201
 ㊚ www.suzakumon-heijokyo.com/

奈良市 県庁屋上ギャラリー

「奈良のむかしばなし」パネル展 in 県庁屋上ギャラリー



3月1日(金)～3月4日(月)

(3/1は12時～17時15分、3/2～3は13時～17時、3/4は8時30分～15時)

県広報誌「県民だより奈良」で連載中の人気コーナー「奈良のむかしばなし」を、見やすい大型パネルで展示します。会場では、62話まで収録した冊子を無料プレゼント!!

問 県広報広聴課 ● ☎0742-27-8326 ☎0742-22-6904
 ㊚ www.pref.nara.jp/item/104086.htm

橿原市 イオンモール橿原 スターライトコート

農福連携マルシェ



2月16日(土)・17日(日)10時～17時

農業に取り組む障害者就労施設で作られた農産物や農産加工品の販売会を開催。障害のある人が心を込めて作った野菜や果物などおいしいものが盛りだくさんです。

問 県障害福祉課 ● ☎0742-27-8514
 NPO法人 奈良県社会就労事業振興センター
 ☎0742-93-3244

河合町・広陵町 県営馬見丘陵公園

県営馬見丘陵公園の講演会
～園芸から見た万葉の花～

¥0 無料 WC

3月3日(日)13時30分～15時30分

歌に詠まれた古代の植物について、園芸の観点から解説します。

【講師】京都造形芸術大学講師
農学博士 寺田孝重さん



馬酔木(あせび)

申 往復ハガキで、代表者の住所・氏名・電話番号・参加者全員の氏名を下記へ。または下記HPから。
2/25締切(必着)。定員50人(抽選)。

問 県中和公園事務所 万葉の花係 ☎0745-56-3851
〒636-0062 河合町佐味田2202

☎ www.pref.nara.jp/28557.htm

奈良市 県文化会館

県立ジュニアオーケストラ
第8回定期演奏会

¥0 無料 WC

3月10日(日)15時(14時開場)

8回目を迎える県立ジュニアオーケストラの定期演奏会。ソリストに中村勢津子さんを迎え、ビゼーの「カルメン」ほか、クラシックの名曲を披露します。詳しくは下記へ。

申 FAX・Eメールで、「県立ジュニアオーケストラ」と記入し、住所・氏名・電話番号・希望人数を下記へ。2/27締切。

問 県文化振興課 ☎0742-27-8917 FAX0742-27-8481

☎ bunka-naraken@mahoroba.ne.jp

☎ www.njo.pref.nara.jp

奈良市

地元企業の
「業界研究&職場見学ツアー」

¥0 無料

2月19日(火)酒造業界・26日(火)旅館・ホテル業界

各日10時～12時 業界研究セミナー
各日13時30分～16時 企業見学

午前中のセミナーで業界事情を学んだ後、豊澤酒造株式会社、春日ホテルの見学ツアーを実施します。定員20人。服装自由。【対象】2020年3月卒業予定の学生や、15歳以上でおおむね40代前半までの若年求職者。

申 下記HPから。

問 奈良県中小企業団体中央会

☎0742-22-3200 FAX0742-26-0125

☎ www.chuokai-nara.or.jp/jigyo/01zenkoku/jigyo10.html

奈良市 県女性センター

女性センター主催講座

¥0 無料 WC 託

①映画上映会「LGBT、映像とリアルのあいだ」

(これから生きるヒント講座3)

2月23日(土)14時～17時

映像に見るLGBT、アメリカLGBT最新事情などについての講演と、数々の映画賞を受賞したヒューマンドキュメンタリー作品「ロバート・イーズ」の上映。

②女性のチャレンジ応援講座

3月9日(土)10時～12時

さまざまなカベを乗り越え、編集者・ライターとして活躍する女性の話を聴いて、チャレンジするきっかけをつくりませんか。※午後から相談会あり。

申 ①②とも下記へ。

問 県女性センター

☎0742-27-2300 FAX0742-22-6729

☎ www.pref.nara.jp/11774.htm

奈良競輪 2月開催日程

月	火	水	木	金	土	日
				1	2	3
				高松		小倉
4	5	6	7	8	9	10
取手	岸和田		別府全日本選抜			
小倉		伊東温泉		松山		
11	12	13	14	15	16	17
別府全日本選抜	熊本		和歌山		奈良記念春日賞争覇戦	
松山						
18	19	20	21	22	23	24
奈良記念春日賞争覇戦		川崎(ジャパンカップ)		静岡		
		大垣		佐世保		
25	26	27	28			
静岡		奈良		小倉		
小倉		オッズパーク杯				
		玉野				

■本場開催 ■場外発売:GI・GIII ■場外発売:FI
○ナイター発売 ♥ガールズケイリン

問 県営競輪場 ☎0742-45-4481 平城駅から西へ約700m。競輪開催中は和歌山西大寺駅北口から無料バス運行。
☎ www.narakeirin.jp

奈良市

観光ボランティアガイドと歩く・なら

託

早春の宮跡を歩く

～古の奈良を今に感じ 天平人に思いを馳せる～(要申込)

3月17日(日)(9時30分～10時 大和西大寺駅南口集合)

新しくなった「朱雀門ひろば」を歩き、奈良時代気分を満喫。申込期間2/1～3/10。先着70人。料金300円。

申・問 NPO法人 平城宮跡サポートネットワーク

☎0742-34-7713

「奈良朝ゆかりの史跡をめぐる」PARTII(要申込)

3月23日(土)(9時～9時30分 奈良県庁前集合)

「奈良朝」に関わる人物や史跡を訪ね、古都の魅力を再発見。申込期間2/1～3/16。先着200人。料金300円。

申・問 NPO法人 なら・観光ボランティアガイドの会(朱雀)

☎0742-27-9889 ☎ www.e-suzaku.net/

※申込方法等、詳しくは

☎ www3.pref.nara.jp/miryoku/aruku/item/8074.htm

県の文化施設 イベント情報

万葉文化館(展覧会)、民俗博物館、県立美術館は、障害者手帳をお持ちの人と介助者1人は入館無料。万葉文化館(展覧会)、県立美術館は、外国人観光客(留学、長期滞在含む)は入館無料。民俗博物館は高校生以下と65歳以上の人、外国人観光客(留学、長期滞在含む)は入館無料。そのほか、各施設の展示内容により無料となる場合がありますので、HP等でご確認ください。
各施設の入館は閉館30分前まで。料金の()は、20人以上の団体料金。

橿原考古学研究所附属博物館は改修のため休館中

☎ 橿原考古学研究所附属博物館 ☎0744-24-1185

万葉文化館

所 明日香村飛鳥10

☎0744-54-1850 FAX0744-54-1852 時 10時～17時30分
休 月曜・2/12(火) ※11(祝)は開館 ㊚ www.manyo.jp/

1/12(土)
3/3(日)

〈展覧会〉館藏品展 冬の万葉日本画展
おおまたかんぶう
大亦観風『万葉集画撰』を迎る

歌人として、画家として活躍した大亦観風が手掛けた『万葉集画撰』全71点(当館蔵)を一挙に展示します。

一般600(480)円
大・高生500(400)円
中・小生300(240)円

■万葉集をよむ「梅の歌に和へたる歌(巻5 847～852)」

【講師】吉原啓(当館研究員)

2/20(水)14時～15時30分

(13時30分開場) 申込不要・先着150人・無料

■万葉古代学講座

『万葉集』の編纂に関わったとされる大伴家持。生誕1300年の節目にあたる今年度は、「大伴家持」をテーマに話します。

「家持のみた雪景-中宮西院の応詔歌-」

【講師】大谷歩(当館主任研究員)

2/9(土)14時～15時30分(13時30分開場)

申込不要・先着150人・無料

■万葉こどもシアター

「リチャード・ザ・ストーク 飛べないワタリドリ」

2/11(祝)①10時30分～12時 ②14時～15時30分

整理券配布 ①10時～ ②13時～

申込不要・先着250人・無料

■ワンコインで“きもの”を着よう

持ち物等一切不要!お気軽にきもの・袴を楽しめます。

2/16(土)・3/2(土)

①10時～12時 ②14時～15時30分

各回先着6人 ※大人用女性着物のみ

申込不要・500円

■第5回「明日香の匠」展

2/23(土)～3/3(日)10時～17時30分(受付17時まで)

申込不要・無料

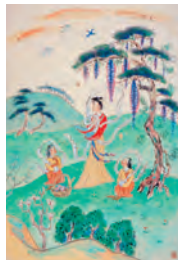
明日香村を拠点に活躍するアーティストの作品が一室に会します。

☎「Creative飛鳥・未来への風」実行委員会 事務局

☎0744-54-3636

■にぎわいフェスタ万葉 冬 開催中～3/24(日)

※詳しくはHPまたは電話でご確認ください。



大亦観風「万葉集画撰」より
ゆりてんののろのせいで
「雄略天皇御製」

桜井市 NAFIC安倍校舎

なら食と農の魅力創造国際大学校 フードクリエイティブ学科 公開講座

¥0
無料

3月11日(月)10時30分～12時30分

北海道ミシュラン三つ星レストラン「モリエール」のオーナーシェフ 中道 博さんによる、調理の実演を含む講座「食材の良さを引き出す～地域の食を発信するために～」。

定員50人(抽選)。桜井駅より無料送迎バス有り。

☎ FAXで住所・氏名・職業・連絡先・人数・送迎バス利用の有無を下記へ。または下記HPから。2/25締切。

☎ NAFICフードクリエイティブ学科 食・研修係

☎0744-46-9700 FAX0744-46-3370

㊚ www3.pref.nara.jp/nafic/

奈良市 県立野外活動センター

第3回はやま森の学校



3月24日(日)～25日(月) 1泊2日

自然いっぱいのはやまの森で、野外自炊やキャンプファイヤーを通して最高の思い出作りをしてみませんか?

小学3～6年生対象。参加費2,400円。定員50人(抽選)。

☎ 3/1～3/14の9～17時(最終日は12時まで)に電話・FAXで、参加者全員の氏名・学年・性別・連絡先・住所・アレルギーの有無・交通手段を下記へ。または下記HPから。

☎ 県立野外活動センター

☎0743-82-0508 FAX0743-82-2026

㊚ www.pref.nara.jp/31607.htm

宇陀市 県営うだ・アニマルパーク

うだ・アニマルパーク2月のイベント



①五平餅作り体験 2月3日(日)10時～/13時30分～

宇陀のお米を使って、五平餅作りに挑戦。500円/人。

②ケーキ作り体験 2月10日(日)10時～/13時30分～

ケーキを作ってその場で試食。500円/人。

③木工楽器作り体験 2月24日(日)10時～/13時30分～

木の感触を味わいながら、オリジナル楽器を作成。500円/人。

☎ ①～③とも前日までに電話で下記へ。

☎ 県営うだ・アニマルパーク ☎0745-87-2520

うだアニマルパーク

検索

大和郡山市 まほろば健康パーク スイムピア奈良

親子水泳教室1カ月体験



3月の月曜・水曜・金曜(27日と29日を除く計11回)

11時30分～12時15分

6カ月～2歳の子どもと保護者が対象。参加費4,000円。

2/1より受付開始(先着10人)。

※4/7までに入会の場合参加費をキャッシュバック!

(4月から2カ月以上の入会に限る)

☎ 問 スイムピア奈良 ☎0743-57-2782

㊚ swimpia.com

印のある問合せ先の所在地は、奈良県庁 〒630-8501 奈良市登大路町30番地です。