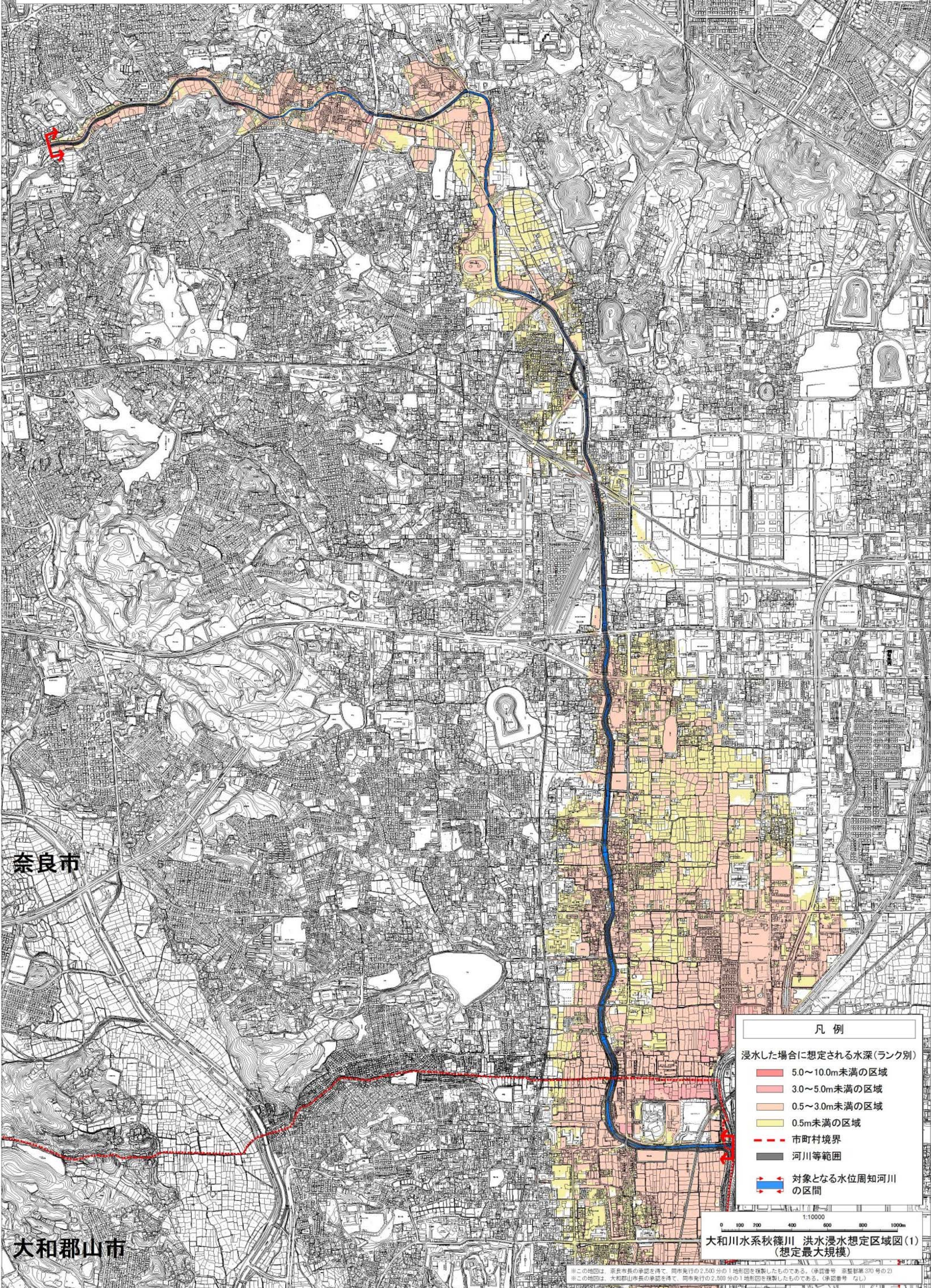


大和川水系秋篠川 洪水浸水想定区域図(1) (想定最大規模)



奈良市

大和郡山市

凡例	
浸水した場合に想定される水深(ランク別)	
	5.0~10.0m未満の区域
	3.0~5.0m未満の区域
	0.5~3.0m未満の区域
	0.5m未満の区域
	市町村境界
	河川等範囲
	対象となる水位周知河川の区間

0 100 200 300 400 500 600 700 800 900 1000m
1:10000
大和川水系秋篠川 洪水浸水想定区域図(1)
(想定最大規模)

※この地図は、奈良市長の承認を得て、同市発行の2,500分の1地形図を複製したものである。(承認番号 奈良製第370号の2)
※この地図は、大和郡山市長の承認を得て、同市発行の2,500分の1地形図を複製したものである。(承認番号 なし)

大和川水系秋篠川 洪水浸水想定区域図(2) (想定最大規模)



奈良市

大和郡山市

凡例

浸水した場合に想定される水深(ランク別)

- 5.0~10.0m未満の区域
- 3.0~5.0m未満の区域
- 0.5~3.0m未満の区域
- 0.5m未満の区域

--- 市町村境界

河川等範囲

対象となる水位周知河川の区間

0 100 200 300 400 500 600 700 800 900 1000m

1:10000

大和川水系秋篠川 洪水浸水想定区域図(2)
(想定最大規模)

※この地図は、奈良市長の承認を得て、同市発行の2,500分の1地形図を複製したものである。(承認番号 奈良第370号の2)
※この地図は、大和郡山市長の承認を得て、同市発行の2,500分の1地形図を複製したものである。(承認番号 なし)