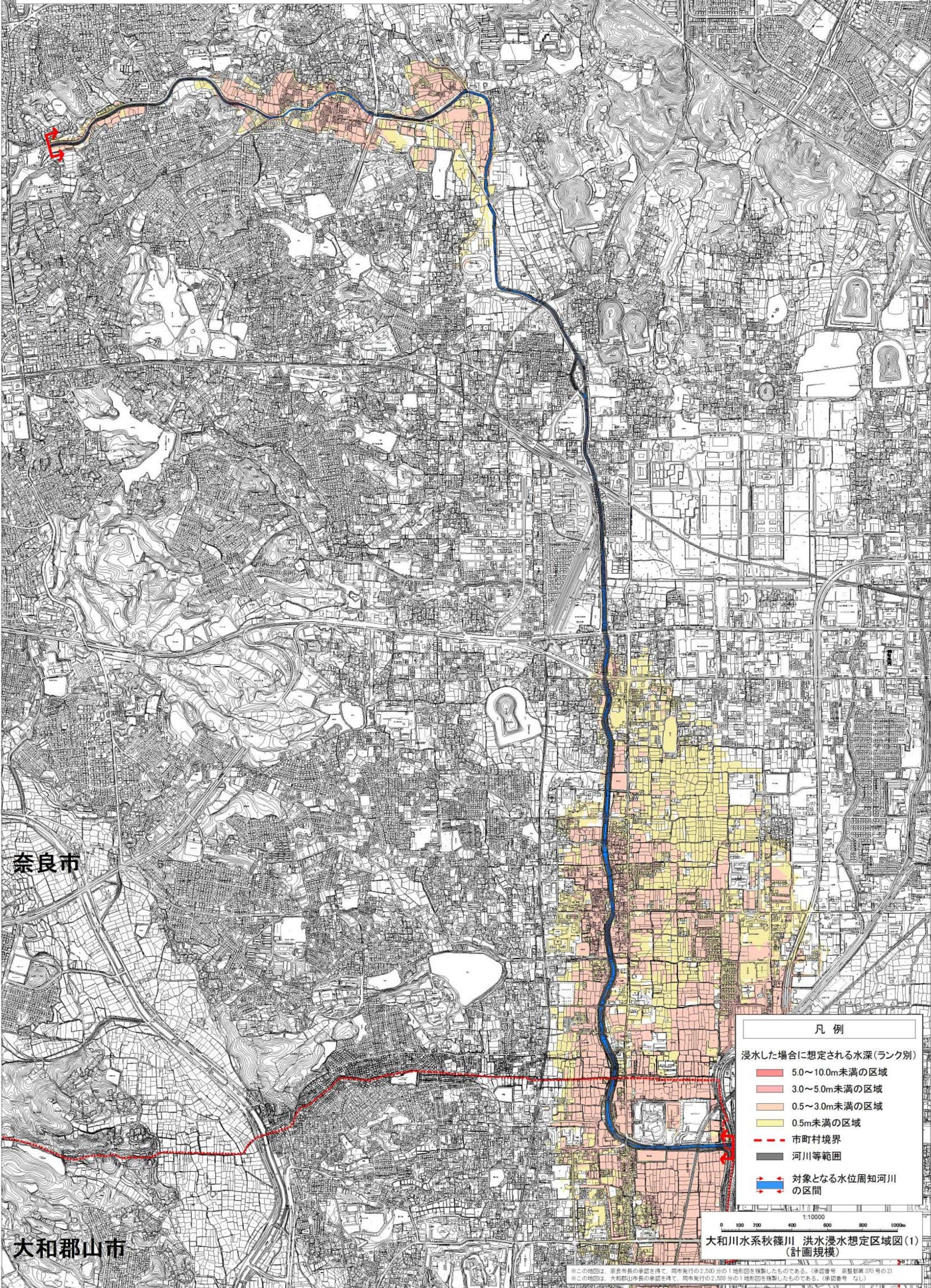


大和川水系秋篠川 洪水浸水想定区域図(1) (計画規模)



奈良市

大和郡山市

| 凡例 | |
|---|----------------|
| 浸水した場合に想定される水深(ランク別) | |
| | 5.0~10.0m未満の区域 |
| | 3.0~5.0m未満の区域 |
| | 0.5~3.0m未満の区域 |
| | 0.5m未満の区域 |
| | 市町村境界 |
| | 河川等範囲 |
| | 対象となる水位周知河川の区間 |

0 100 200 300 400 500 600 700 800 900 1000m
1:10000
大和川水系秋篠川 洪水浸水想定区域図(1)
(計画規模)

※この地図は、奈良市長の承認を得て、同市発行の2,500分の1地形図を複製したものである。(承認番号 奈良製第370号の2)
※この地図は、大和郡山市長の承認を得て、同市発行の2,500分の1地形図を複製したものである。(承認番号 なし)

大和川水系秋篠川 洪水浸水想定区域図(2) (計画規模)



奈良市

大和郡山市

- 凡例
- 浸水した場合に想定される水深(ランク別)
- 5.0~10.0m未満の区域
 - 3.0~5.0m未満の区域
 - 0.5~3.0m未満の区域
 - 0.5m未満の区域
 - 市町村境界
 - 河川等範囲
 - 対象となる水位周知河川の区間

0 100 200 300 400 500 600 700 800 900 1000m
1:10000
大和川水系秋篠川 洪水浸水想定区域図(2)
(計画規模)

※この地図は、奈良市長の承認を得て、同市長発行の2,500分の1地形図を複製したものである。(承認番号 奈良第370号の2)
※この地図は、大和郡山市長の承認を得て、同市長発行の2,500分の1地形図を複製したものである。(承認番号 なし)