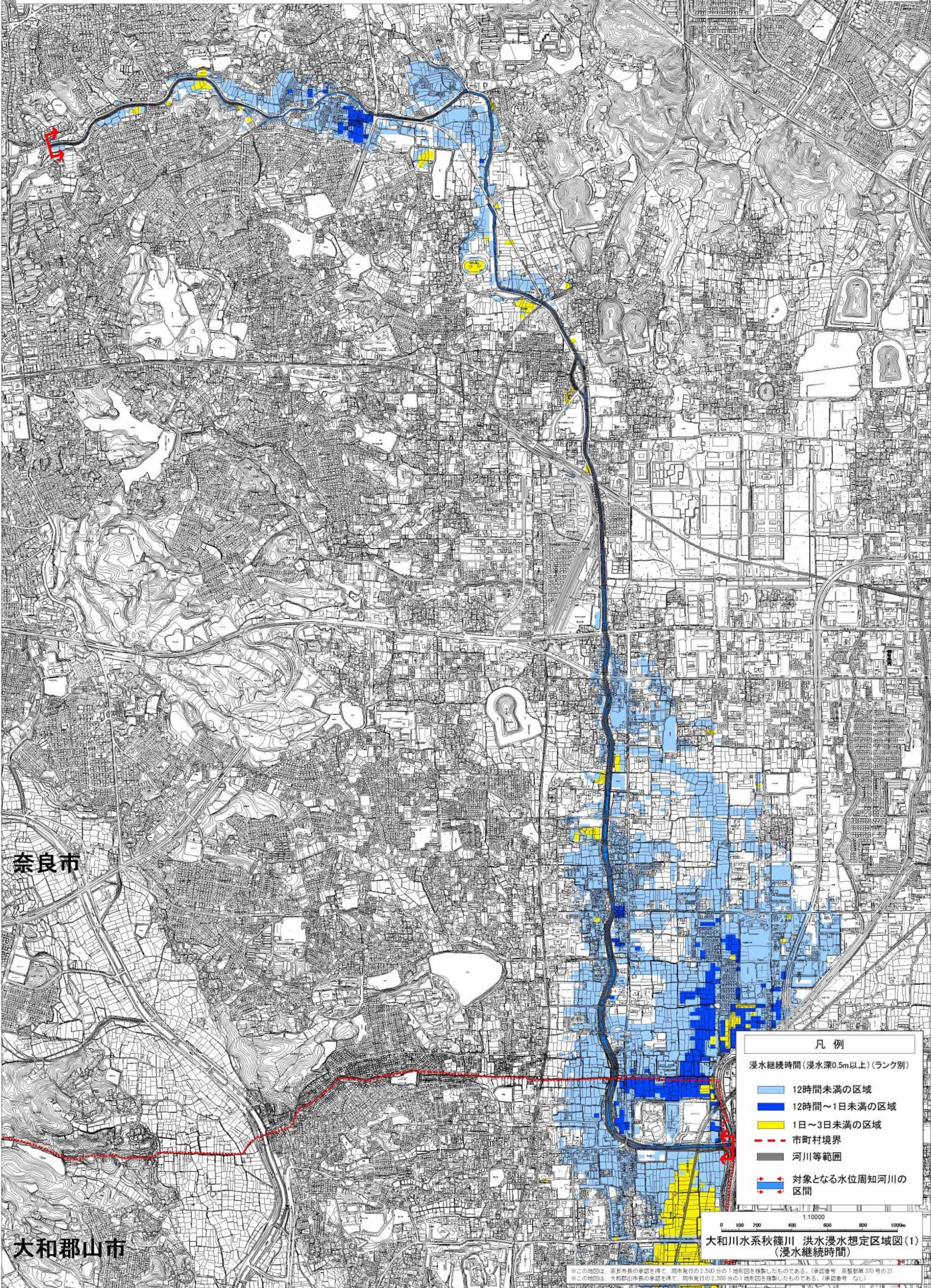


大和川水系秋篠川 洪水浸水想定区域図(1) (浸水継続時間)



奈良市

大和郡山市

- 凡例
- 浸水継続時間(浸水深0.5m以上)(ランク別)
- 12時間未満の区域
 - 12時間～1日未満の区域
 - 1日～3日未満の区域
 - 市町村境界
 - 河川等範囲
 - 対象となる水位周知河川の区間

0 100 200 300 400 500 600 700 800 900 1000m
1:10000

大和川水系秋篠川 洪水浸水想定区域図(1)
(浸水継続時間)

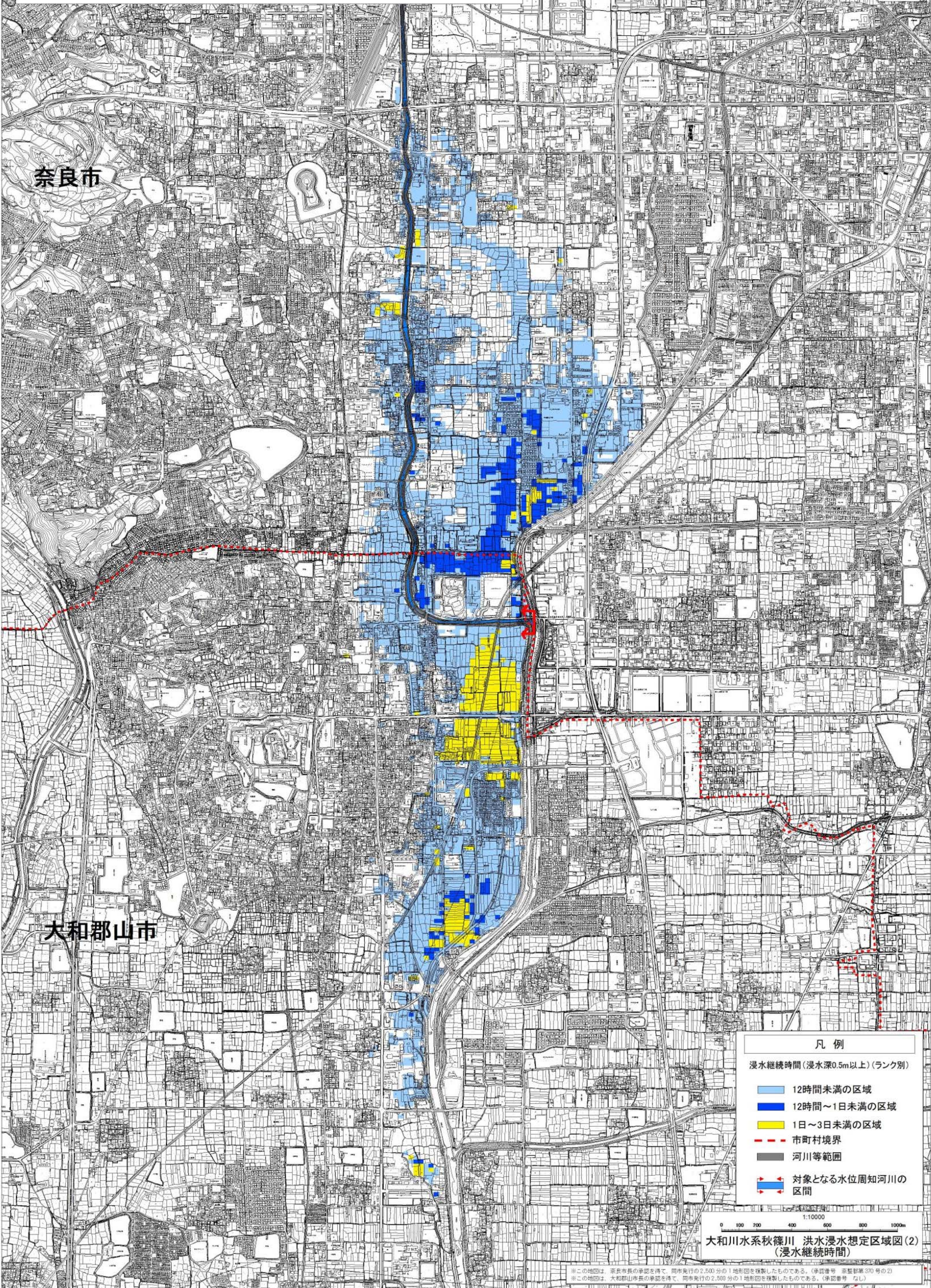
※この地図は、奈良市長の承認を得て、同市発行の2,500分の1地形図を複製したものである。(承認番号 奈良第370号の2)
※この地図は、大和郡山市長の承認を得て、同市発行の2,500分の1地形図を複製したものである。(承認番号 なし)

大和川水系秋篠川 洪水浸水想定区域図(2) (浸水継続時間)



奈良市

大和郡山市



凡例

浸水継続時間(浸水深0.5m以上)(ランク別)

- 12時間未満の区域
- 12時間~1日未満の区域
- 1日~3日未満の区域
- 市町村境界
- 河川等範囲
- 対象となる水位周知河川の区間

0 100 200 300 400 500 600 700 800 900 1000m
1:10000

大和川水系秋篠川 洪水浸水想定区域図(2)
(浸水継続時間)

※この地図は、奈良市長の承認を得て、同市長発行の2,500分の1地形図を複製したものである。(承認番号 奈良第370号の2)
※この地図は、大和郡山市長の承認を得て、同市長発行の2,500分の1地形図を複製したものである。(承認番号 なし)