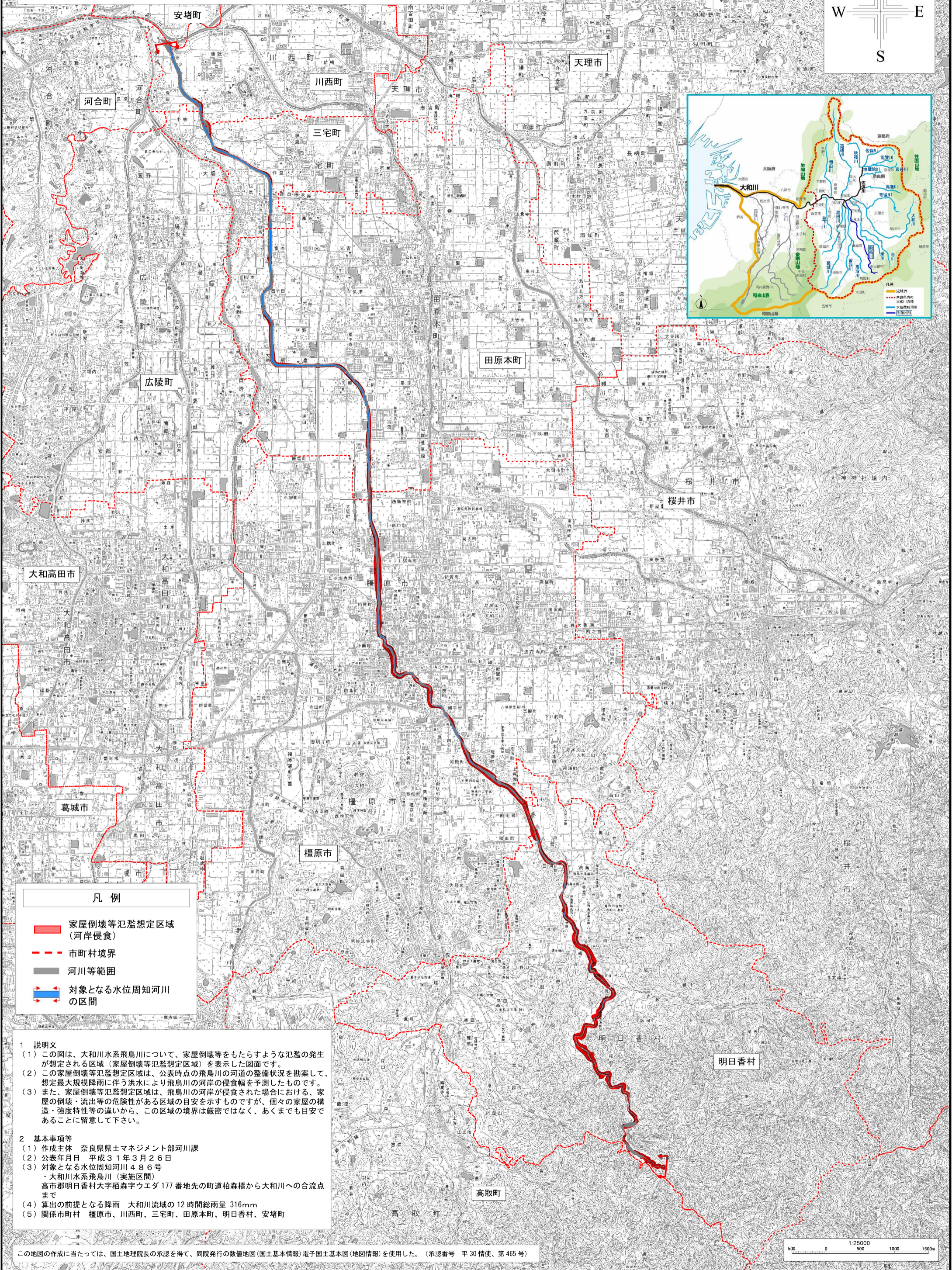
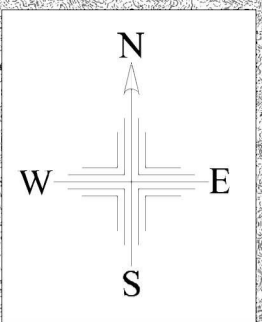


大和川水系飛鳥川 洪水浸水想定区域図 (家屋倒壊等氾濫想定区域 (河岸侵食))



凡例

- ▬ 家屋倒壊等氾濫想定区域 (河岸侵食)
- - - 市町村境界
- ▬ 河川等範囲
- ▬ 対象となる水位周知河川の区間

1 説明文

- (1) この図は、大和川水系飛鳥川について、家屋倒壊等をもたらすような氾濫の発生が想定される区域(家屋倒壊等氾濫想定区域)を表示した図面です。
- (2) この家屋倒壊等氾濫想定区域は、公表時点の飛鳥川の河道の整備状況を勘案して、想定最大規模降雨に伴う洪水により飛鳥川の河岸の侵食幅を予測したものです。
- (3) また、家屋倒壊等氾濫想定区域は、飛鳥川の河岸が侵食された場合における、家屋の倒壊・流出等の危険性がある区域の目安を示すものですが、個々の家屋の構造・強度特性等の違いから、この区域の境界は厳密ではなく、あくまでも目安であることを留意して下さい。

2 基本事項等

- (1) 作成主体 奈良県土木マネジメント部河川課
- (2) 公表年月日 平成31年3月26日
- (3) 対象となる水位周知河川 486号
・大和川水系飛鳥川(実施区間)
高市郡明日香村大字栢森字ウエダ177番地先の町道栢森橋から大和川への合流点まで
- (4) 算出の前提となる降雨 大和川流域の12時間総雨量 316mm
- (5) 関係市町村 橿原市、川西町、三宅町、田原本町、明日香村、安堵町