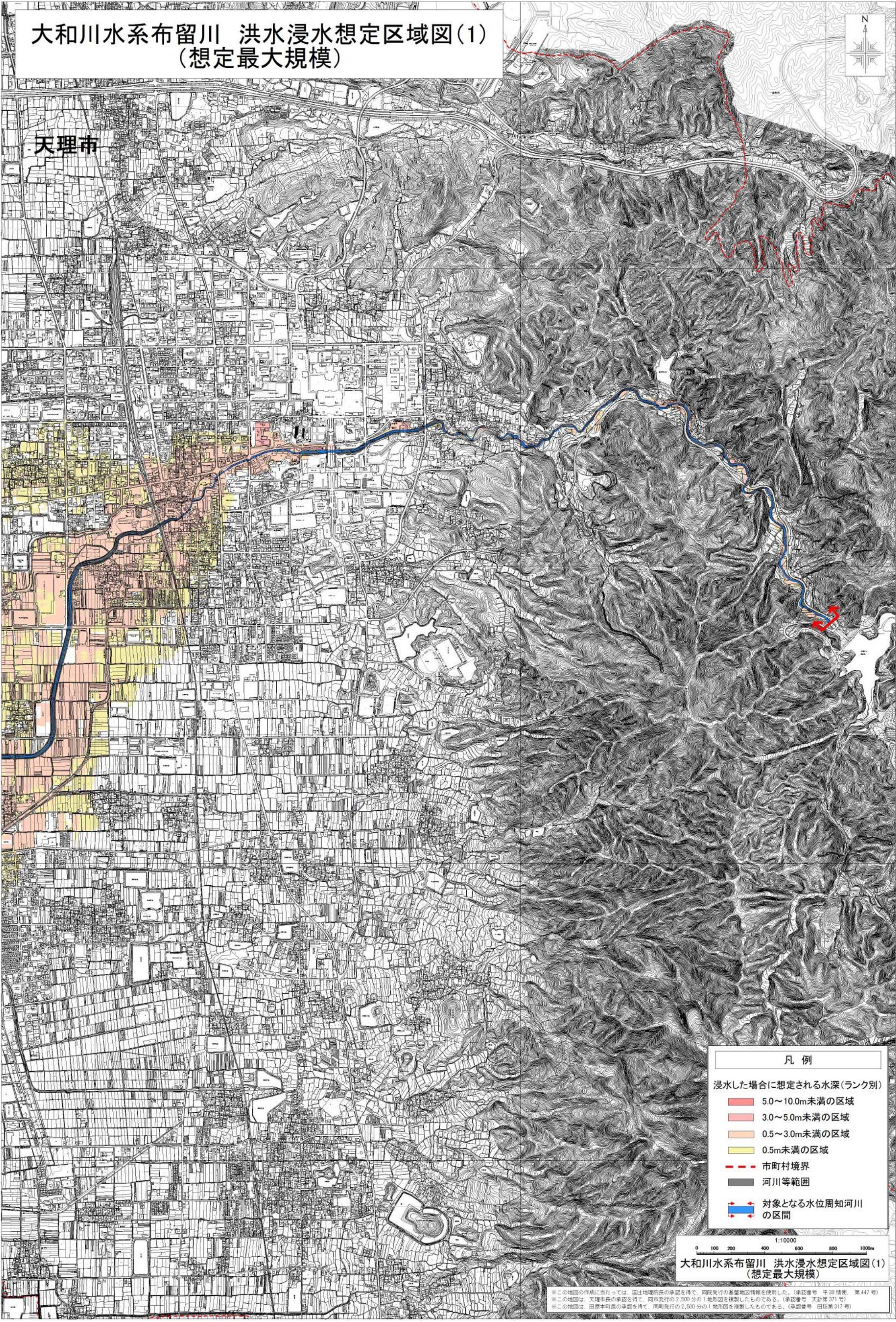
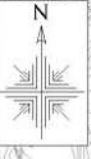


大和川水系布留川 洪水浸水想定区域図(1) (想定最大規模)

天理市



凡例

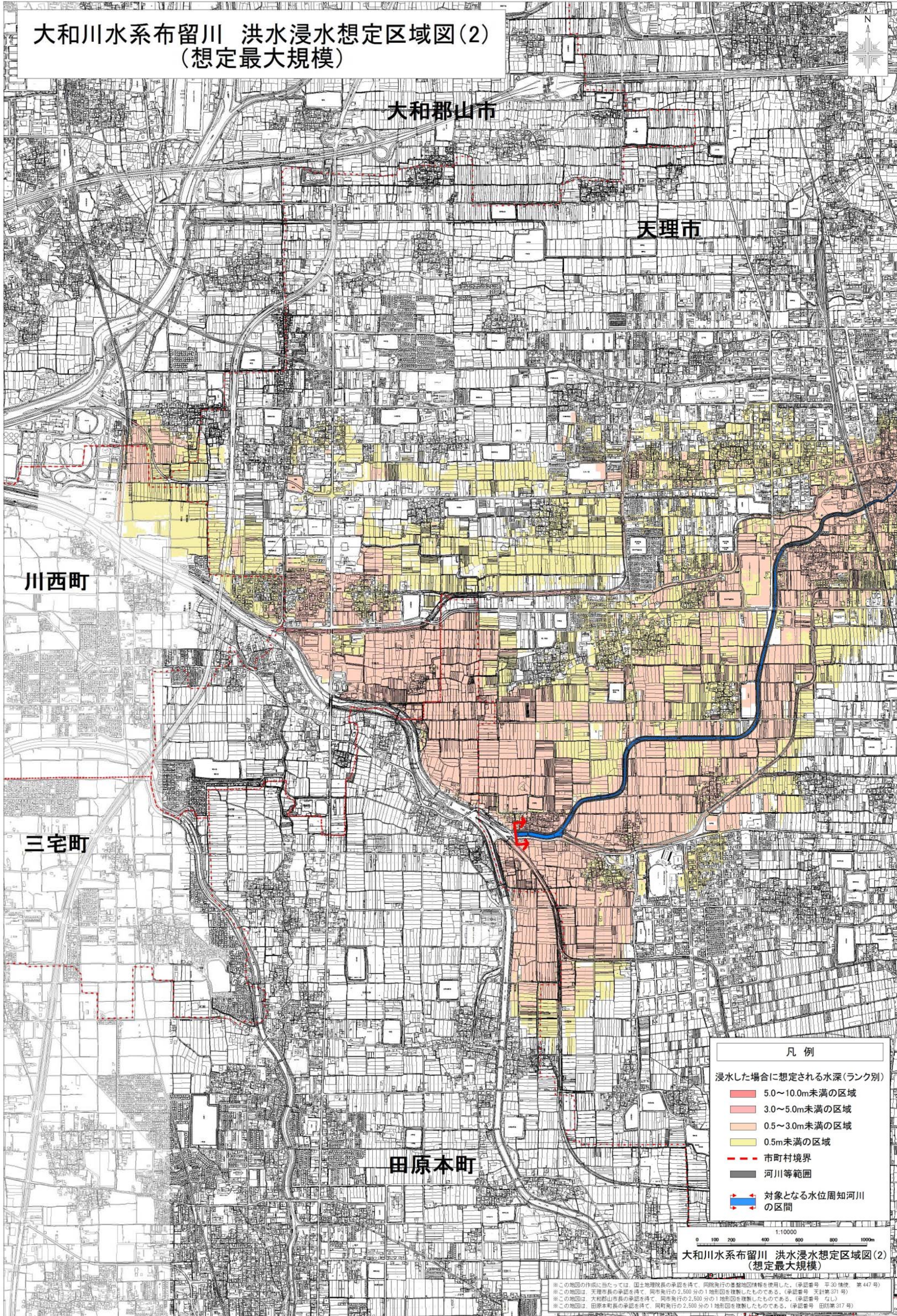
- 浸水した場合に想定される水深(ランク別)
- 5.0~10.0m未満の区域
 - 3.0~5.0m未満の区域
 - 0.5~3.0m未満の区域
 - 0.5m未満の区域
 - 市町村境界
 - 河川等範囲
 - 対象となる水位周知河川の区間

0 100 200 400 600 800 1000m

大和川水系布留川 洪水浸水想定区域図(1)
(想定最大規模)

※この地図の作成に当たっては、国土地理院長の承認を得て、同院発行の基礎地図情報を使用した。(承認番号 平30情保 第447号)
※この地図は、天理市長の承認を得て、同市長発行の2,500分の1地形図を複製したものである。(承認番号 天計第371号)
※この地図は、田原町長の承認を得て、同町発行の2,500分の1地形図を複製したものである。(承認番号 田防第317号)

大和川水系布留川 洪水浸水想定区域図(2) (想定最大規模)



大和郡山市

天理市

川西町

三宅町

田原本町

凡例

浸水した場合に想定される水深(ランク別)

- 5.0~10.0m未満の区域
- 3.0~5.0m未満の区域
- 0.5~3.0m未満の区域
- 0.5m未満の区域
- 市町村境界
- 河川等範囲
- 対象となる水位周知河川の区間

1:10000
0 100 200 400 600 800 1000m
大和川水系布留川 洪水浸水想定区域図(2)
(想定最大規模)

※この地図の作成に当たっては、国土地理院長の承認を得て、同院発行の基礎地図情報を使用した。(承認番号 平30情使 第447号)
 ※この地図は、天理市長の承認を得て、同市長発行の2,500分の1地形図を複製したものである。(承認番号 天計第371号)
 ※この地図は、大和郡山市長の承認を得て、同市長発行の2,500分の1地形図を複製したものである。(承認番号 なし)
 ※この地図は、田原本町長の承認を得て、同町長発行の2,500分の1地形図を複製したものである。(承認番号 田防第317号)