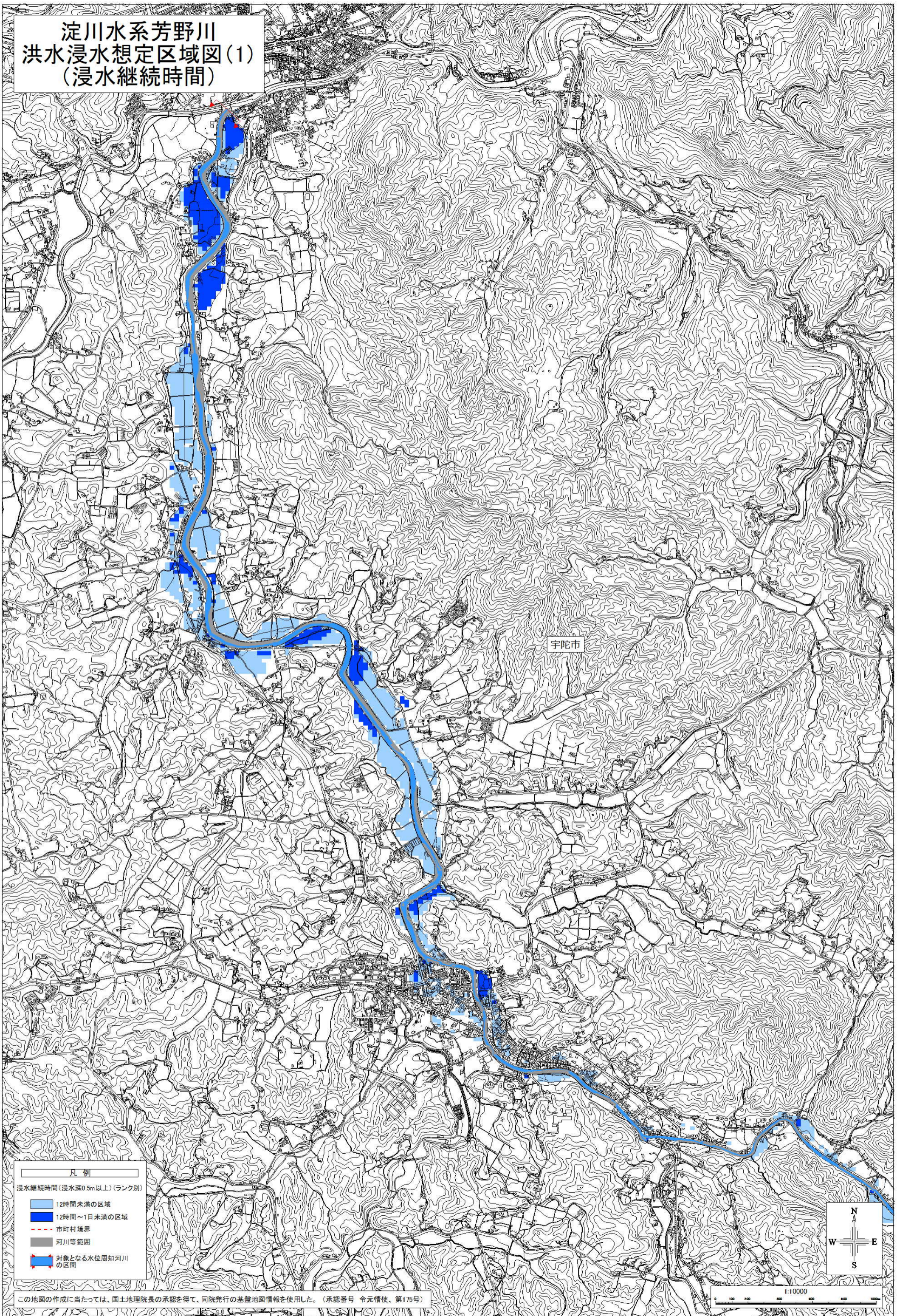


淀川水系芳野川 洪水浸水想定区域図(1) (浸水継続時間)

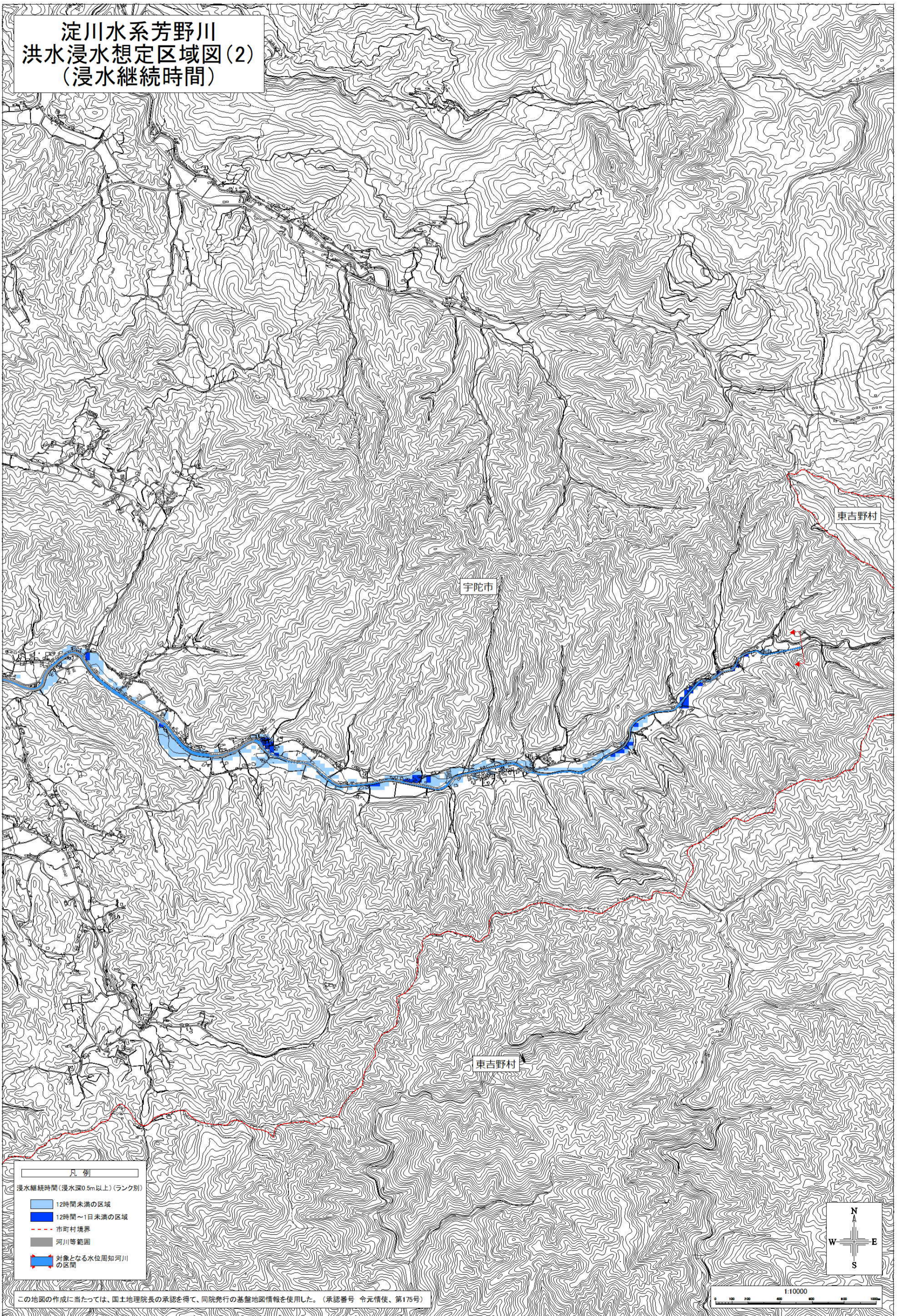


- 凡例
- 浸水継続時間(浸水深0.5m以上)(ランク別)
- 12時間未満の区域
 - 12時間～1日未満の区域
 - 市町村境界
 - 河川等範囲
 - 対象となる水位周知河川の区間

この地図の作成に当たっては、国土地理院長の承認を得て、同院発行の基盤地図情報を使用した。(承認番号 令元情使、第175号)

1:10000

淀川水系芳野川 洪水浸水想定区域図(2) (浸水継続時間)



- 凡例
- 浸水継続時間(浸水深0.5m以上)(ランク別)
- 12時間未満の区域
 - 12時間～1日未満の区域
 - 市町村境界
 - 河川等範囲
 - 対象となる水位周知河川の区間

この地図の作成に当たっては、国土地理院長の承認を得て、同院発行の基盤地図情報を使用した。(承認番号 令元情使、第175号)

