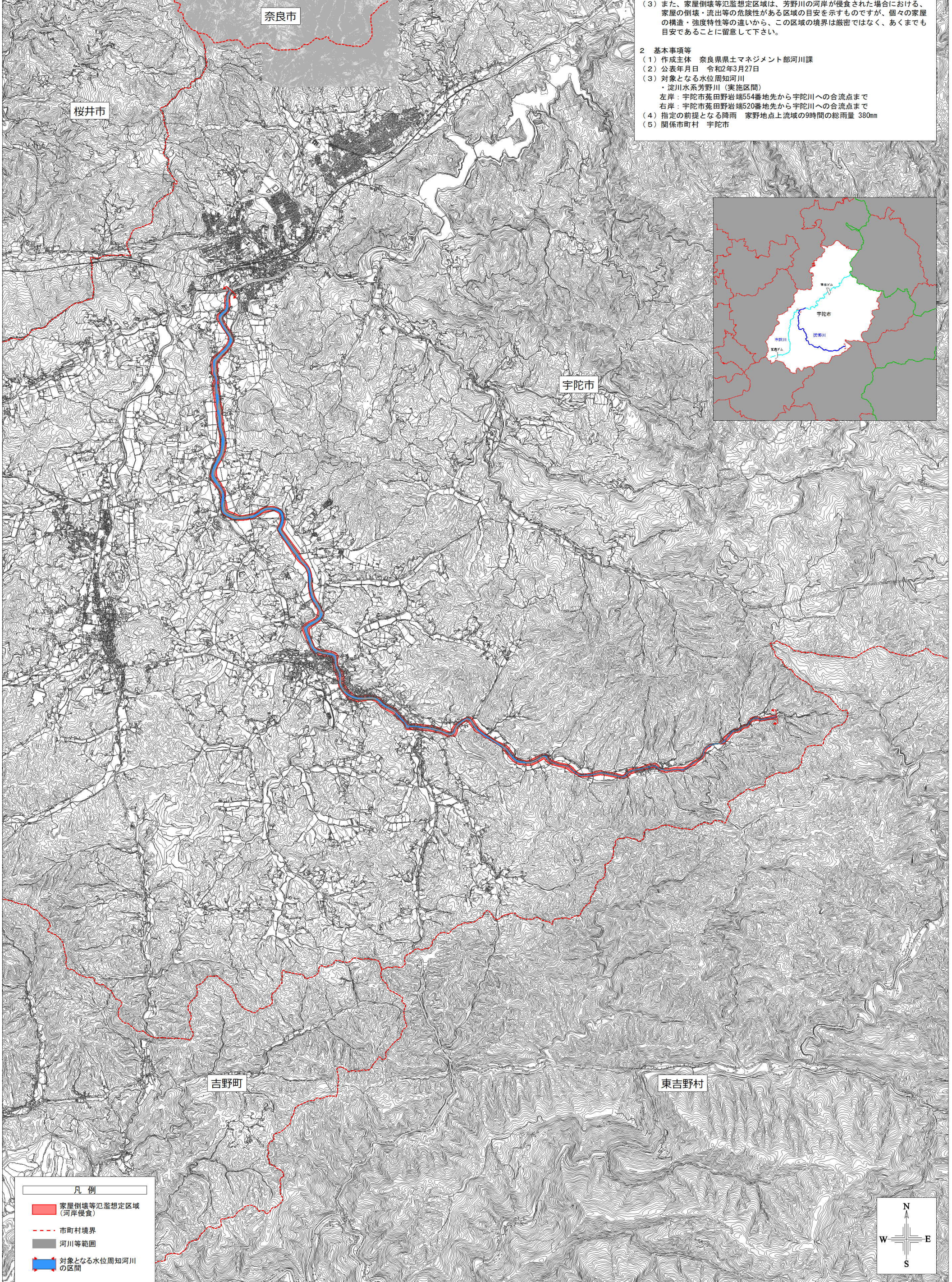
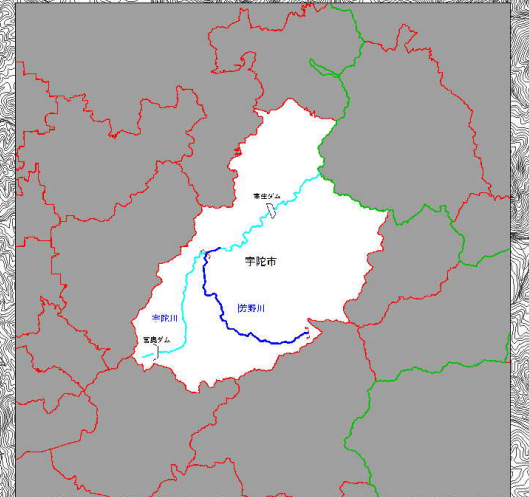


淀川水系芳野川 洪水浸水想定区域図 (家屋倒壊等氾濫想定区域(河岸侵食))

- 1 説明文
- (1) この図は、淀川水系芳野川について、家屋倒壊等をもたらすような氾濫の発生が想定される区域(家屋倒壊等氾濫想定区域)を表示した図面です。
 - (2) この家屋倒壊等氾濫想定区域は、公表時点の芳野川の河道の整備状況を勘案して、想定最大規模降雨に伴う洪水により芳野川の河岸の侵食幅を予測したものです。
 - (3) また、家屋倒壊等氾濫想定区域は、芳野川の河岸が侵食された場合における、家屋の倒壊・流出等の危険性がある区域の目安を示すものですが、個々の家屋の構造・強度特性等の違いから、この区域の境界は厳密ではなく、あくまでも目安であることに留意して下さい。
- 2 基本事項等
- (1) 作成主体 奈良県土木マネジメント部河川課
 - (2) 公表年月日 令和2年3月27日
 - (3) 対象となる水位周知河川
・淀川水系芳野川(実施区間)
左岸：宇陀市菟田野岩端554番地先から宇陀川への合流点まで
右岸：宇陀市菟田野岩端520番地先から宇陀川への合流点まで
 - (4) 指定の前提となる降雨 家野地点上流域の9時間の総雨量 380mm
 - (5) 関係市町村 宇陀市



凡例

- 家屋倒壊等氾濫想定区域(河岸侵食)
- 市町村境界
- 河川等範囲
- 対象となる水位周知河川の区間

この地図は、奈良市長の承認を得て奈良市都市計画図を使用したものである。(承認番号 奈整都 第288号の2)
この地図の作成に当たっては、国土地理院長の承認を得て、同院発行の基礎地図情報を使用した。(承認番号 令元情使、第175号)

