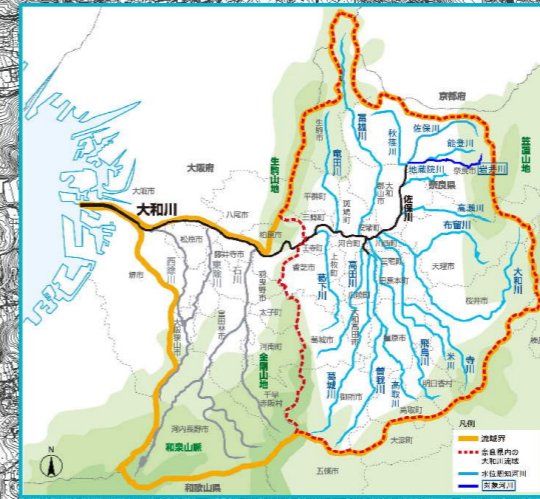
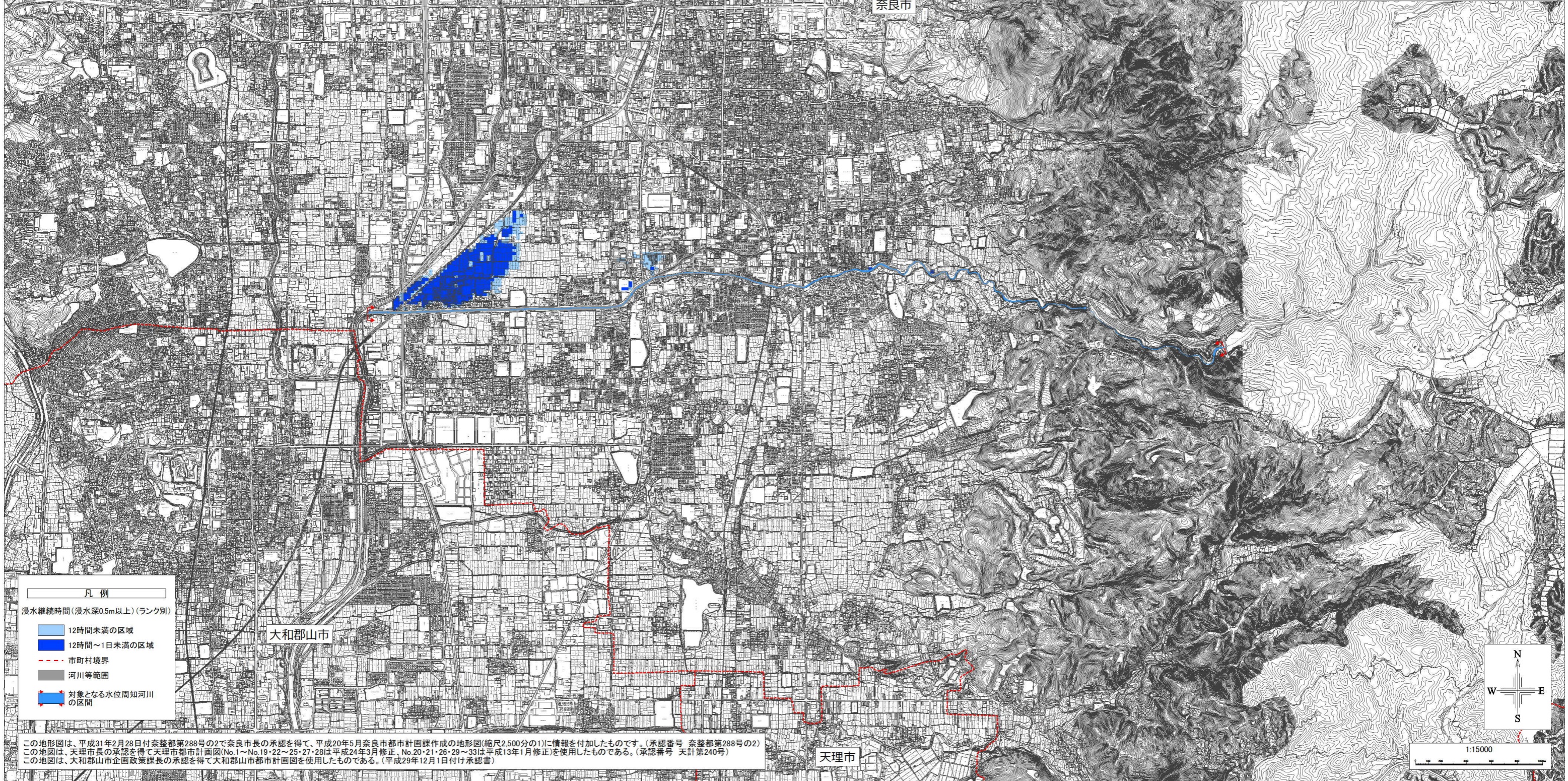


# 大和川水系岩井川 洪水浸水想定区域図 (浸水継続時間)



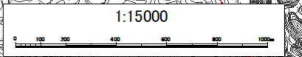
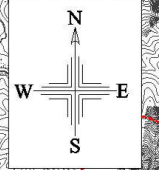
- 1 説明文
- (1) この図は、大和川水系岩井川について、水防法の規定に基づき浸水継続時間を表示した図面です。
  - (2) この浸水継続時間は、公表時点の岩井川の河道及び洪水調節施設の整備状況を勘案して、想定最大規模降雨に伴う洪水により岩井川が氾濫した場合の浸水の状況をシミュレーションにより予測したものです。
  - (3) なお、このシミュレーションの実施にあたっては、支川の決壊による氾濫、シミュレーションの前提となる降雨を超える規模の降雨による氾濫、高潮及び内水による氾濫等を考慮していませんので、この想定される浸水継続時間が実際の浸水継続時間と異なる場合や、浸水継続時間が明示されていない区域においても浸水が発生する場合があります。
- 2 基本事項等
- (1) 作成主体 奈良県土木マネジメント部河川課
  - (2) 公表年月日 令和2年3月27日
  - (3) 告示番号 奈良県告示第491号
  - (4) 根拠法令 水防法(昭和24年法律第193号)第14条第2項
  - (5) 対象となる水位周知河川  
・大和川水系岩井川(実施区間)  
左岸: 奈良市鹿野園町1260番地先から佐保川への合流点まで  
右岸: 奈良市村塚町253番地先から佐保川への合流点まで
  - (6) 算出の前提となる降雨 大和川流域の12時間総雨量316mm
  - (7) 関係市町村 奈良市



凡例

浸水継続時間(浸水深0.5m以上)(ランク別)

- 12時間未満の区域
- 12時間～1日未満の区域
- 市町村境界
- 河川等範囲
- 対象となる水位周知河川の区間



この地形図は、平成31年2月28日付奈整都第288号の2で奈良市長の承認を得て、平成20年5月奈良市都市計画課作成の地形図(縮尺2,500分の1)に情報を付加したものです。(承認番号 奈整都第288号の2)  
 この地図は、天理市長の承認を得て天理市都市計画図(No.1~No.19・22~25・27・28は平成24年3月修正、No.20・21・26・29~33は平成13年1月修正)を使用したものである。(承認番号 天計第240号)  
 この地図は、大和郡山市企画政策課長の承認を得て大和郡山市都市計画図を使用したものである。(平成29年12月1日付け承認書)

天理市