

大和川水系葛城川 洪水浸水想定区域図  
(想定最大規模)(1)



川西町

河合町

三宅町

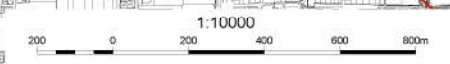
三宅町

広陵町

広陵町

田原本町

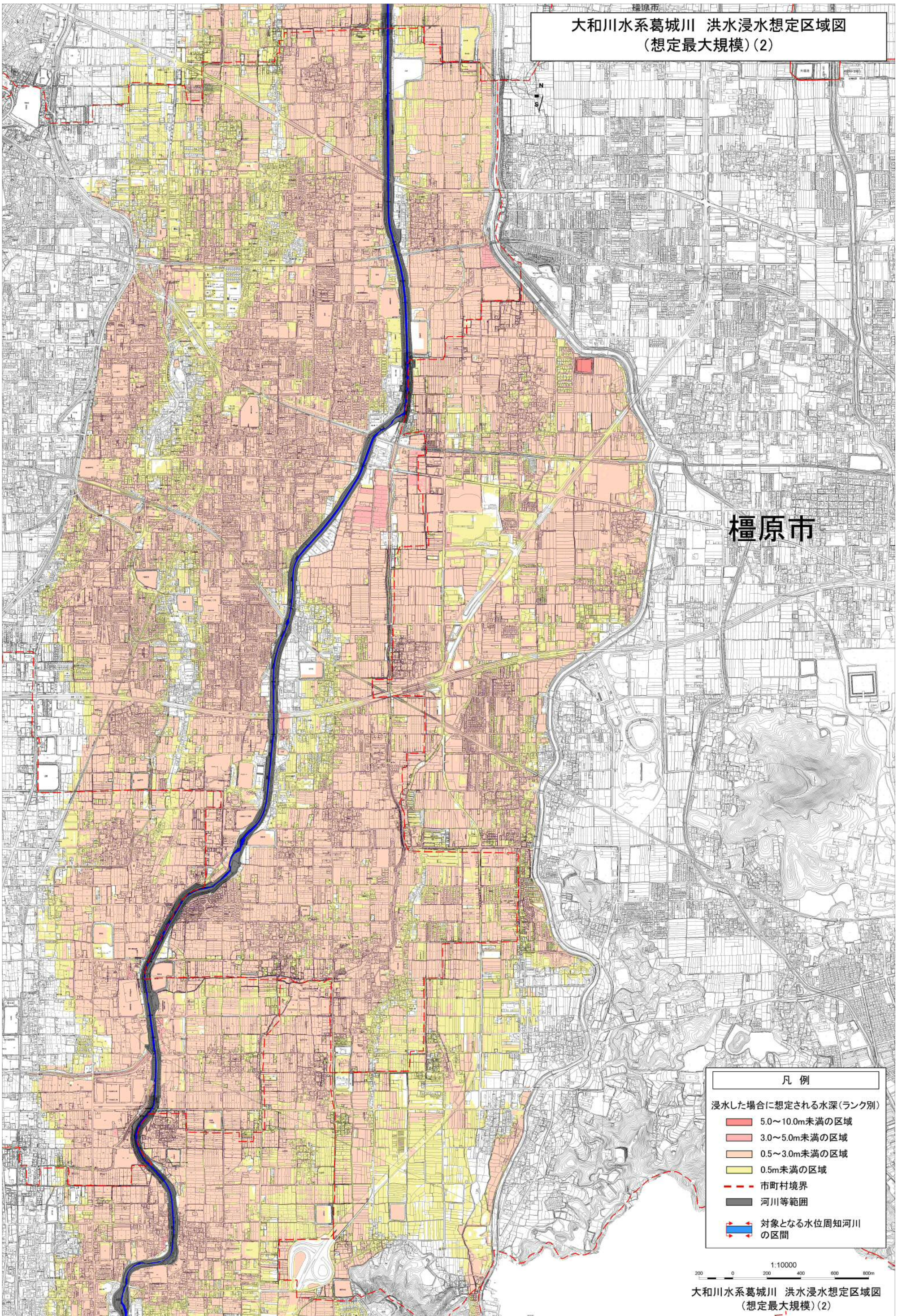
凡例	
浸水した場合に想定される水深(ランク別)	
	5.0~10.0m未満の区域
	3.0~5.0m未満の区域
	0.5~3.0m未満の区域
	0.5m未満の区域
	市町村境界
	河川等範囲
	対象となる水位周知河川の区間



大和川水系葛城川 洪水浸水想定区域図  
(想定最大規模)(1)

この地図は、大和高田市長の承認を得て、同市発行の2,500分の1地形図を複製したものである。(承認番号 大高第439-2号)  
 この地図は、穂積市長の承認を得て、同市発行の2,500分の1地形図を複製したものである。(承認番号 穂積市指字 第403号)  
 この地図は、田原本町長の承認を得て、同市発行の2,500分の1地形図を複製したものである。(承認番号 田原第317号)  
 この地図は、広陵町長の承認を得て、同市発行の2,500分の1地形図を複製したものである。(承認番号 広第2111号)  
 この地図は、河合町長の承認を得て、同市発行の2,500分の1地形図を複製したものである。(承認番号 河第148号)

大和川水系葛城川 洪水浸水想定区域図  
(想定最大規模)(2)



檀原市

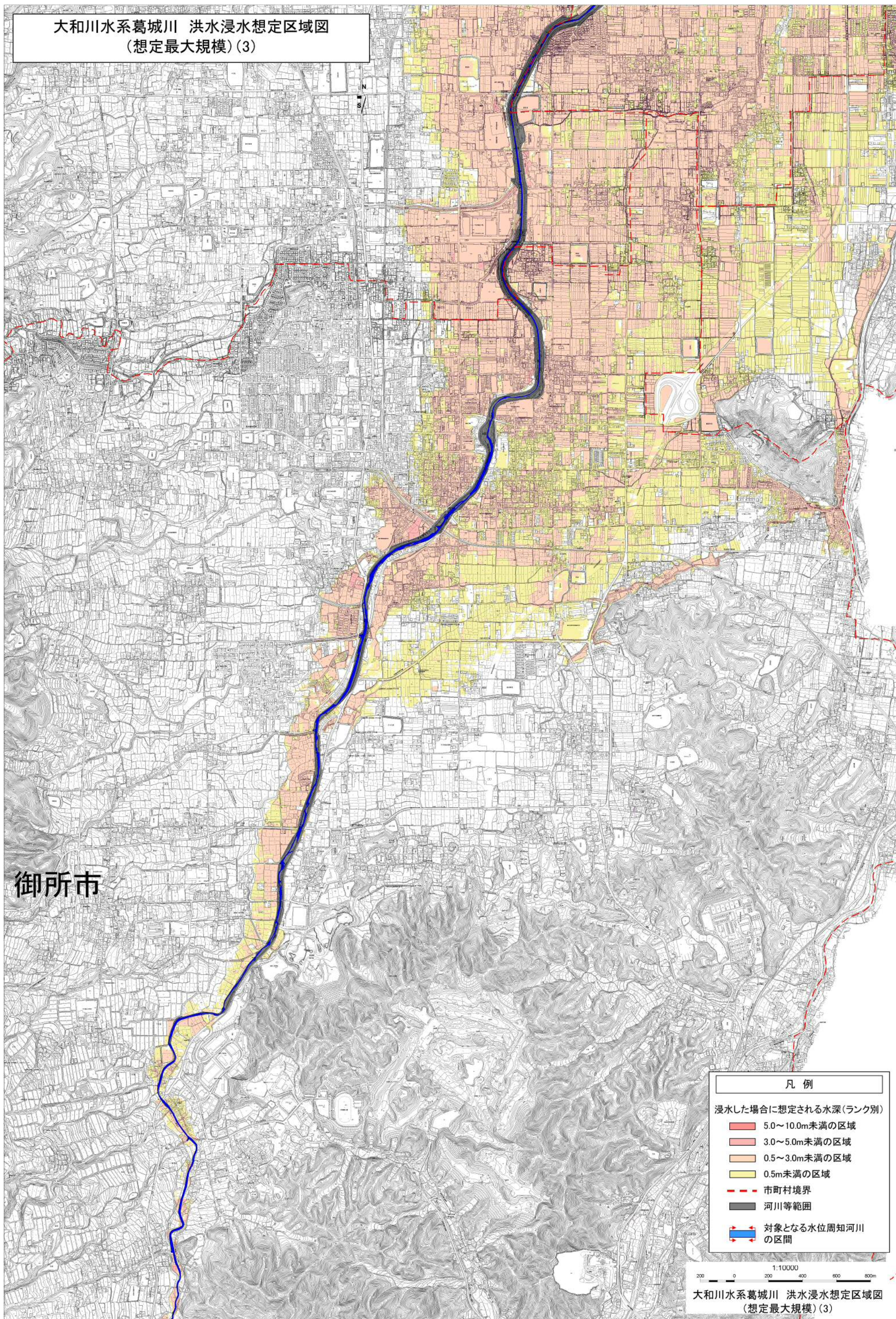
凡例	
浸水した場合に想定される水深(ランク別)	
<span style="display:inline-block; width:15px; height:10px; background-color: #f08080; border:1px solid black;"></span>	5.0~10.0m未満の区域
<span style="display:inline-block; width:15px; height:10px; background-color: #f5deb3; border:1px solid black;"></span>	3.0~5.0m未満の区域
<span style="display:inline-block; width:15px; height:10px; background-color: #fff2cc; border:1px solid black;"></span>	0.5~3.0m未満の区域
<span style="display:inline-block; width:15px; height:10px; background-color: #ffff00; border:1px solid black;"></span>	0.5m未満の区域
<span style="display:inline-block; width:15px; border-top:1px dashed black;"></span>	市町村境界
<span style="display:inline-block; width:15px; height:10px; background-color: #cccccc; border:1px solid black;"></span>	河川等範囲
<span style="display:inline-block; width:15px; height:10px; background-color: #0000ff; border:2px solid blue;"></span>	対象となる水位周知河川の区間

1:10000  
200 0 200 400 600 800m

大和川水系葛城川 洪水浸水想定区域図  
(想定最大規模)(2)

この地図は、大和高田市長の承認を得て、同市発行の2,500分の1地形図を複製したものである。(承認番号 大高第439-2号)  
 この地図は、檀原市長の承認を得て、同市発行の2,500分の1地形図を複製したものである。(承認番号 檀原市指令第403号)  
 この地図は、御所市長の承認を得て、同市発行の2,500分の1地形図を複製したものである。(承認番号 御所市第 第69号)  
 この地図は、葛城市長の承認を得て、同市発行の2,500分の1地形図を複製したものである。(承認番号 葛城第3741号)  
 この地図は、田原本町長の承認を得て、同市発行の2,500分の1地形図を複製したものである。(承認番号 田原第317号)  
 この地図は、広瀬町長の承認を得て、同市発行の2,500分の1地形図を複製したものである。(承認番号 広瀬第2111号)

大和川水系葛城川 洪水浸水想定区域図  
(想定最大規模)(3)



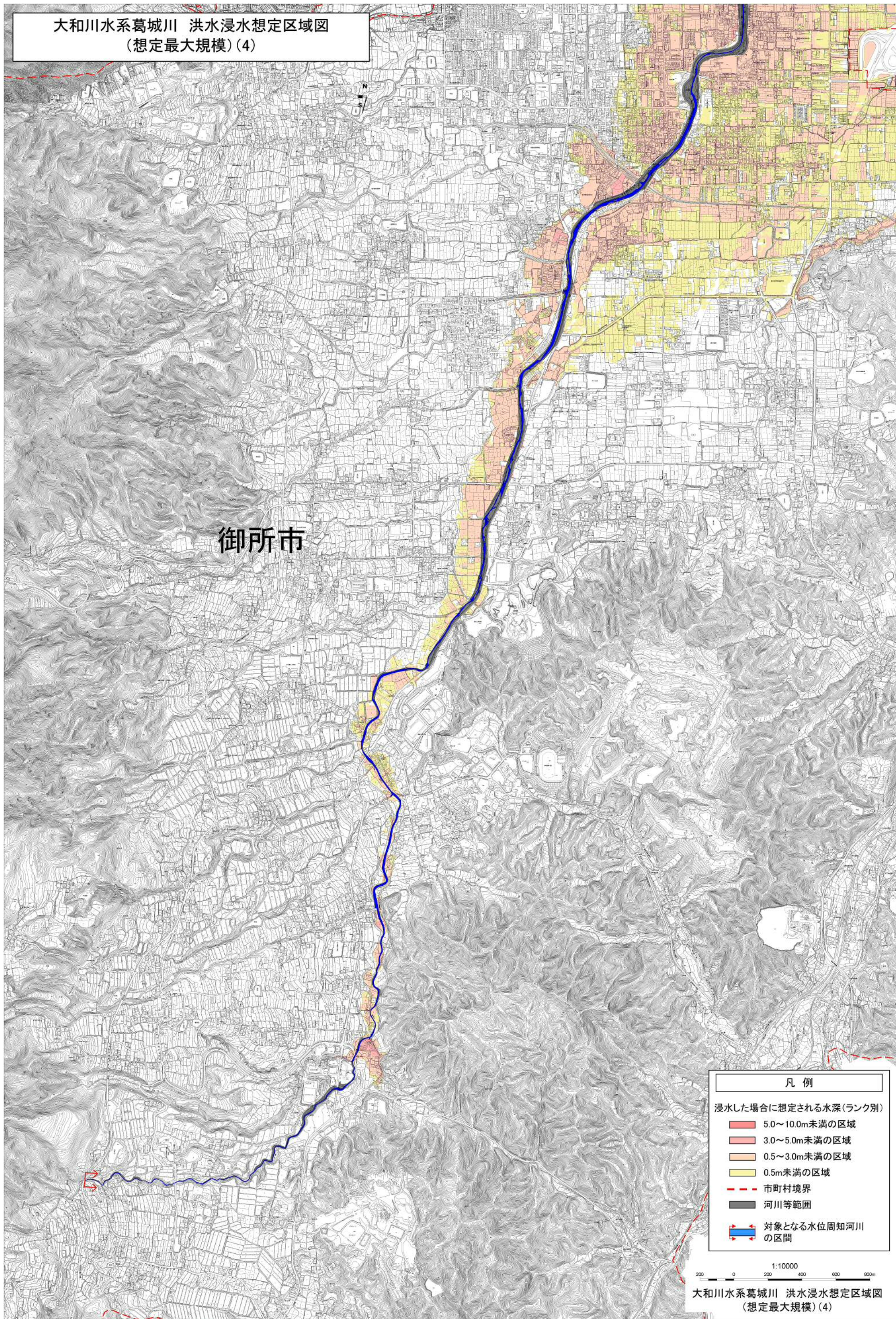
御所市

凡例	
浸水した場合に想定される水深(ランク別)	
	5.0~10.0m未満の区域
	3.0~5.0m未満の区域
	0.5~3.0m未満の区域
	0.5m未満の区域
	市町村境界
	河川等範囲
	対象となる水位周知河川の区間

1:10000  
200 0 200 400 600 800m  
大和川水系葛城川 洪水浸水想定区域図  
(想定最大規模)(3)

この地図は、大和高田市長の承認を得て、同市発行の2,500分の1地形図を複製したものである。(承認番号 大高第439-2号)  
 この地図は、橿原市長の承認を得て、同市発行の2,500分の1地形図を複製したものである。(承認番号 橿原市指令 第403号)  
 この地図は、御所市長の承認を得て、同市発行の2,500分の1地形図を複製したものである。(承認番号 御所第 第09号)  
 この地図は、葛城市長の承認を得て、同市発行の2,500分の1地形図を複製したものである。(承認番号 葛第3741号)

大和川水系葛城川 洪水浸水想定区域図  
(想定最大規模) (4)



御所市

凡例

浸水した場合に想定される水深(ランク別)

- 5.0~10.0m未満の区域
- 3.0~5.0m未満の区域
- 0.5~3.0m未満の区域
- 0.5m未満の区域

--- 市町村境界

■ 河川等範囲

⇄ 対象となる水位周知河川の区間

1:10000

200 0 200 400 600 800m

大和川水系葛城川 洪水浸水想定区域図  
(想定最大規模) (4)

この地図は、橿原市長の承認を得て、同市発行の2,500分の1地形図を複製したものである。(承認番号 橿原市指令 第403号)  
この地図は、御所市長の承認を得て、同市発行の2,500分の1地形図を複製したものである。(承認番号 御所市指 第09号)  
この地図は、葛城市長の承認を得て、同市発行の2,500分の1地形図を複製したものである。(承認番号 葛城市指 第374号)