

大和川水系葛城川 洪水浸水想定区域図
(浸水継続時間)(1)



川西町

河合町

三宅町

三宅町

広陵町

田原本町

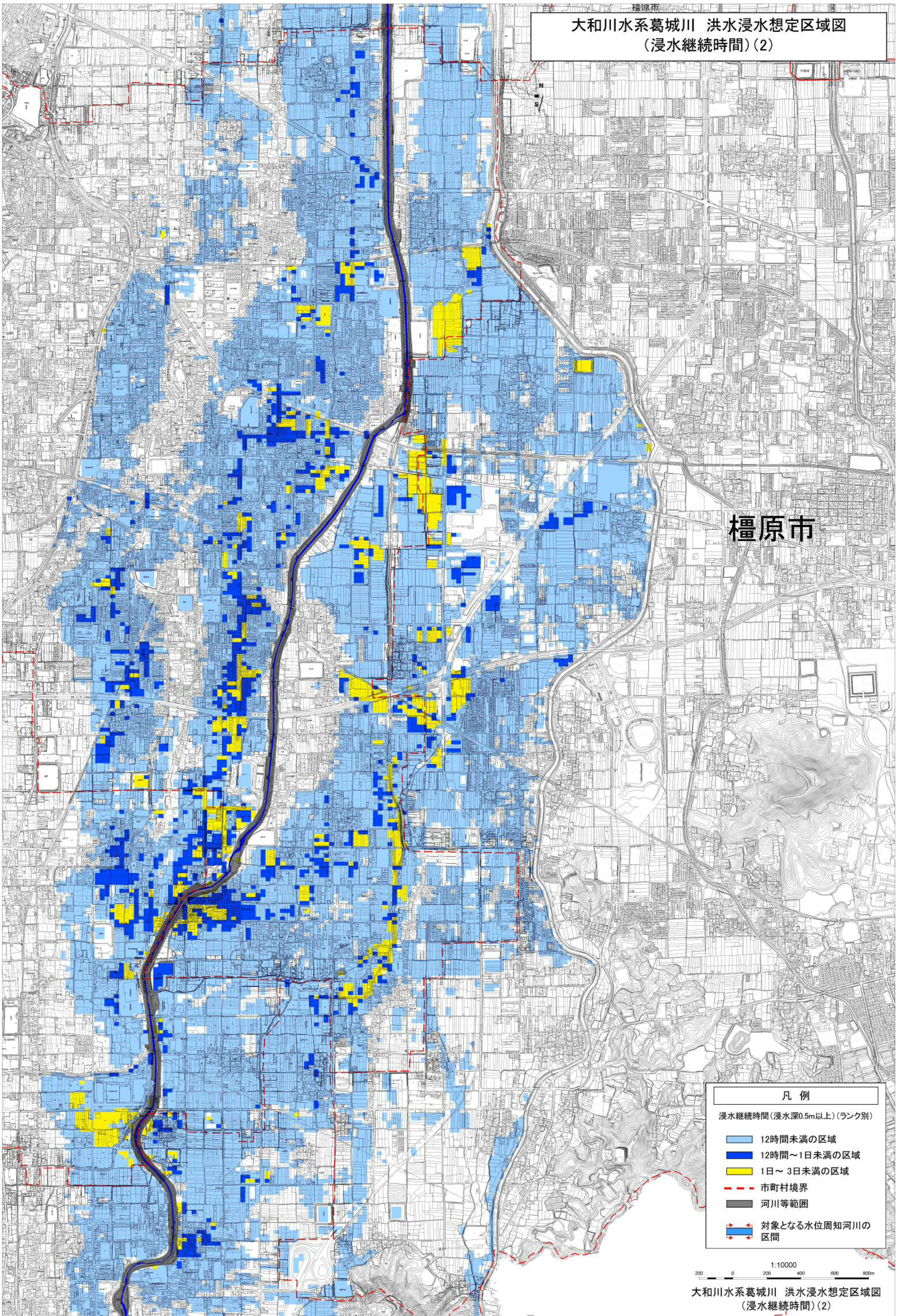
凡例	
浸水継続時間(浸水深0.5m以上)(ランク別)	
	12時間未満の区域
	12時間～1日未満の区域
	1日～3日未満の区域
	市町村境界
	河川等範囲
	対象となる水位周知河川の区間

1:10000
200 0 200 400 600 800m

大和川水系葛城川 洪水浸水想定区域図
(浸水継続時間)(1)

この地図は、大和高田市長の承認を得て、同市発行の2,500分の1地形図を複製したものである。(承認番号 大高第439-2号)
この地図は、穂積市長の承認を得て、同市発行の2,500分の1地形図を複製したものである。(承認番号 穂積市指第403号)
この地図は、田原市長の承認を得て、同市発行の2,500分の1地形図を複製したものである。(承認番号 田原第317号)
この地図は、広陵市長の承認を得て、同市発行の2,500分の1地形図を複製したものである。(承認番号 広陵第211号)
この地図は、河合町長の承認を得て、同市発行の2,500分の1地形図を複製したものである。(承認番号 河ま推 第146号)

大和川水系葛城川 洪水浸水想定区域図
(浸水継続時間)(2)



橿原市

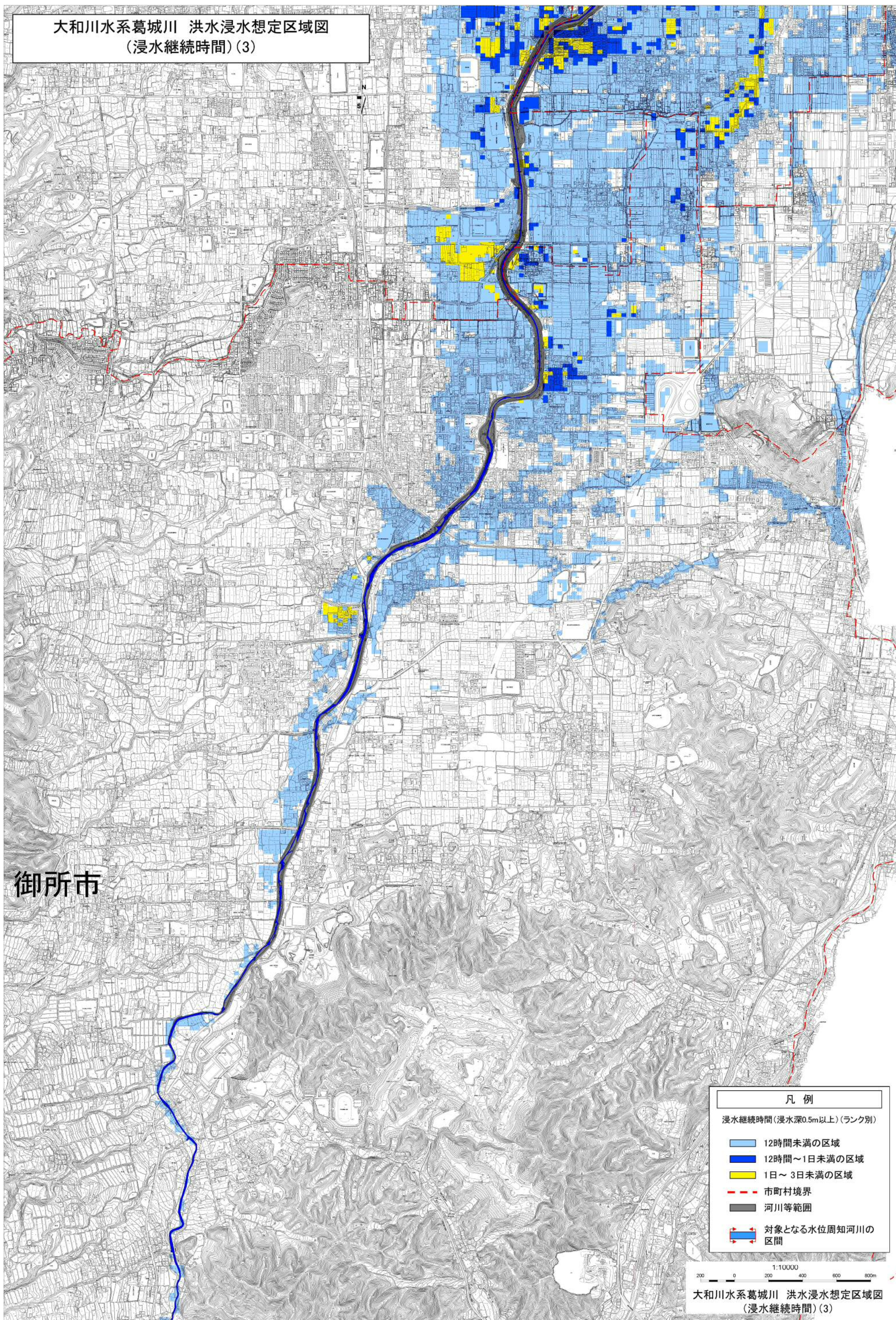
凡例	
浸水継続時間(浸水深0.5m以上)(ランク別)	
	12時間未満の区域
	12時間～1日未満の区域
	1日～3日未満の区域
	市町村境界
	河川等範囲
	対象となる水位周知河川の区間

1:10000
200 0 200 400 600 800m


大和川水系葛城川 洪水浸水想定区域図
(浸水継続時間)(2)

この地図は、大和高田市長の承認を得て、同市発行の2,500分の1地形図を複製したものである。(承認番号 大高第439-2号)
 この地図は、橿原市長の承認を得て、同市発行の2,500分の1地形図を複製したものである。(承認番号 橿原市指字 第403号)
 この地図は、御所市長の承認を得て、同市発行の2,500分の1地形図を複製したものである。(承認番号 御所市 第69号)
 この地図は、葛城市長の承認を得て、同市発行の2,500分の1地形図を複製したものである。(承認番号 葛城3741号)
 この地図は、田原本町長の承認を得て、同市発行の2,500分の1地形図を複製したものである。(承認番号 田原317号)
 この地図は、広瀬町長の承認を得て、同市発行の2,500分の1地形図を複製したものである。(承認番号 広瀬第2111号)

大和川水系葛城川 洪水浸水想定区域図
(浸水継続時間) (3)



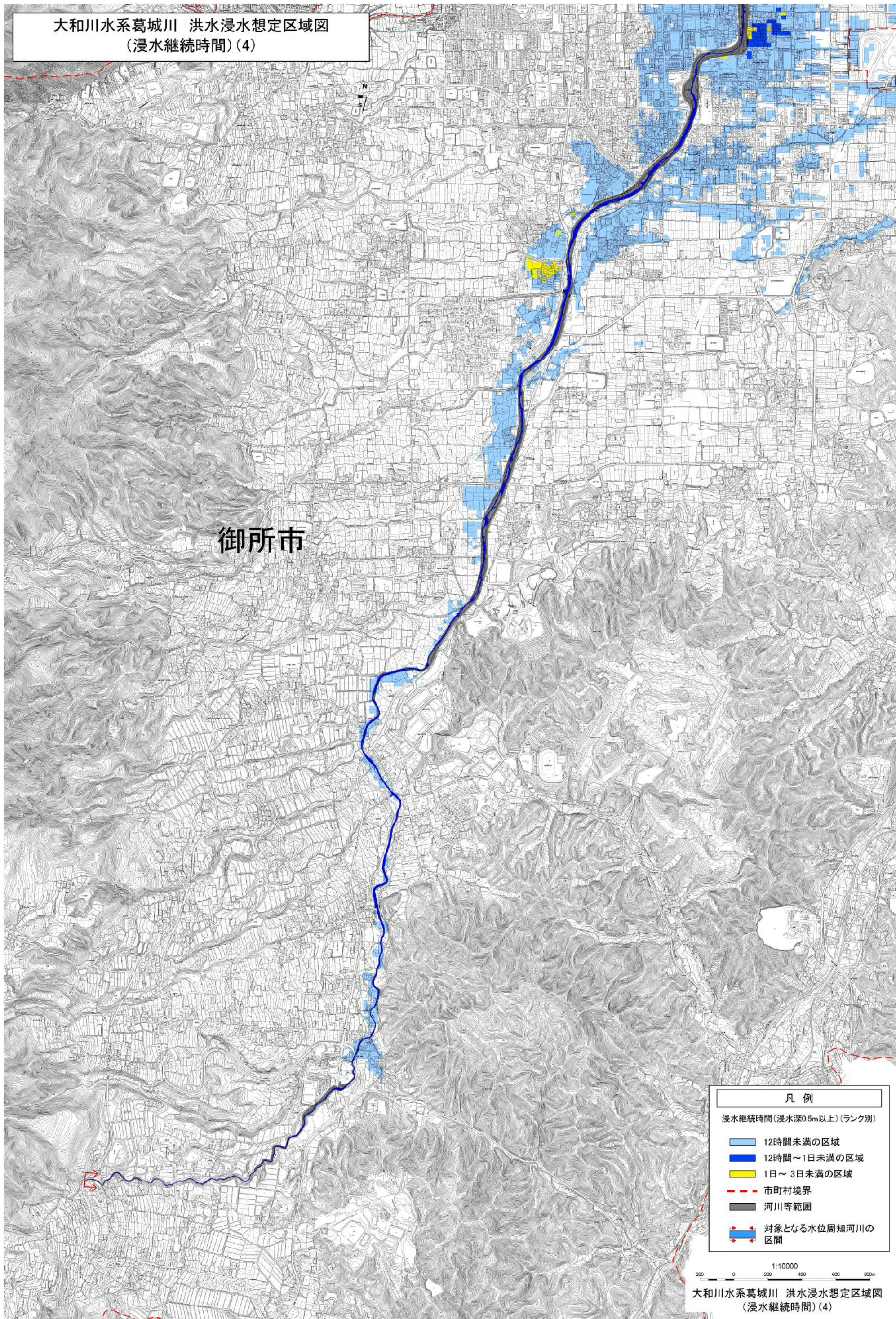
御所市

凡例	
浸水継続時間(浸水深0.5m以上)(ランク別)	
	12時間未満の区域
	12時間～1日未満の区域
	1日～3日未満の区域
	市町村境界
	河川等範囲
	対象となる水位周知河川の区間

1:10000
200 0 200 400 600 800m
大和川水系葛城川 洪水浸水想定区域図
(浸水継続時間) (3)

この地図は、大和高田市長の承認を得て、同市発行の2,500分の1地形図を複製したものである。(承認番号 大高第439-2号)
 この地図は、橿原市長の承認を得て、同市発行の2,500分の1地形図を複製したものである。(承認番号 橿原市指令 第403号)
 この地図は、御所市長の承認を得て、同市発行の2,500分の1地形図を複製したものである。(承認番号 御所第 第09号)
 この地図は、葛城市長の承認を得て、同市発行の2,500分の1地形図を複製したものである。(承認番号 葛第3741号)

大和川水系葛城川 洪水浸水想定区域図
(浸水継続時間) (4)



御所市

凡例

浸水継続時間(浸水深0.5m以上)(ランク別)

- 12時間未満の区域
- 12時間～1日未満の区域
- 1日～3日未満の区域

--- 市町村境界

— 河川等範囲

⇄ 対象となる水位周知河川の区間

1:10000

200 0 200 400 600 800m

大和川水系葛城川 洪水浸水想定区域図
(浸水継続時間) (4)

この地図は、橿原市長の承認を得て、同市発行の2,500分の1地形図を複製したものである。(承認番号 橿原市指令 第403号)
この地図は、御所市長の承認を得て、同市発行の2,500分の1地形図を複製したものである。(承認番号 御所市指 第09号)
この地図は、葛城市長の承認を得て、同市発行の2,500分の1地形図を複製したものである。(承認番号 葛城市指 第374号)