

紀の川水系紀の川 洪水浸水想定区域図(1)
(想定最大規模)

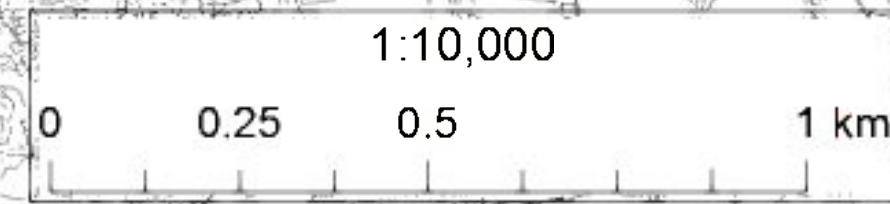
大淀町



下市町

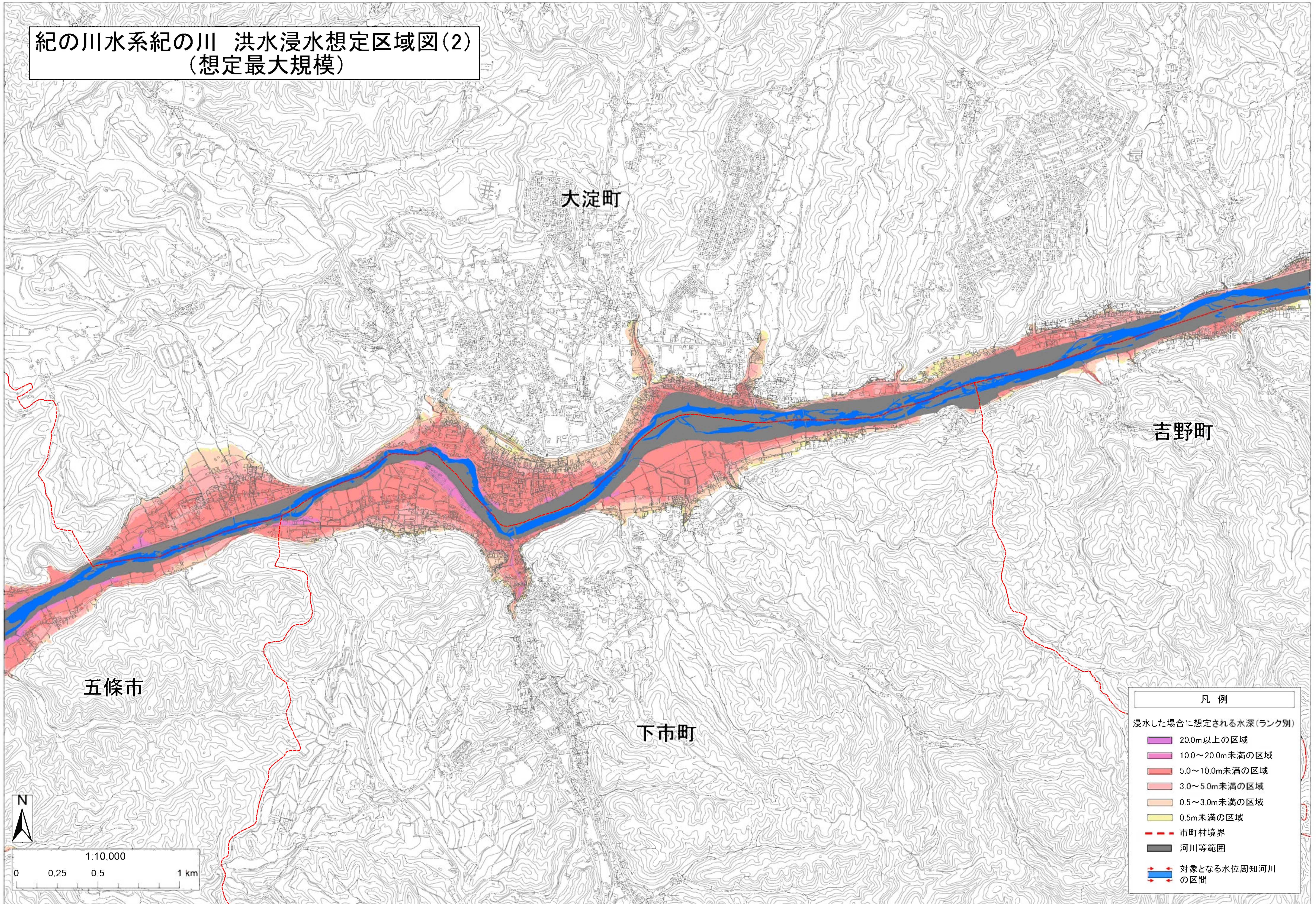
五條市

| 凡 例 | |
|----------------------|-----------------|
| 浸水した場合に想定される水深(ランク別) | |
| | 20.0m以上の区域 |
| | 10.0~20.0m未満の区域 |
| | 5.0~10.0m未満の区域 |
| | 3.0~5.0m未満の区域 |
| | 0.5~3.0m未満の区域 |
| | 0.5m未満の区域 |
| | 市町村境界 |
| | 河川等範囲 |
| | 対象となる水位周知河川の区間 |

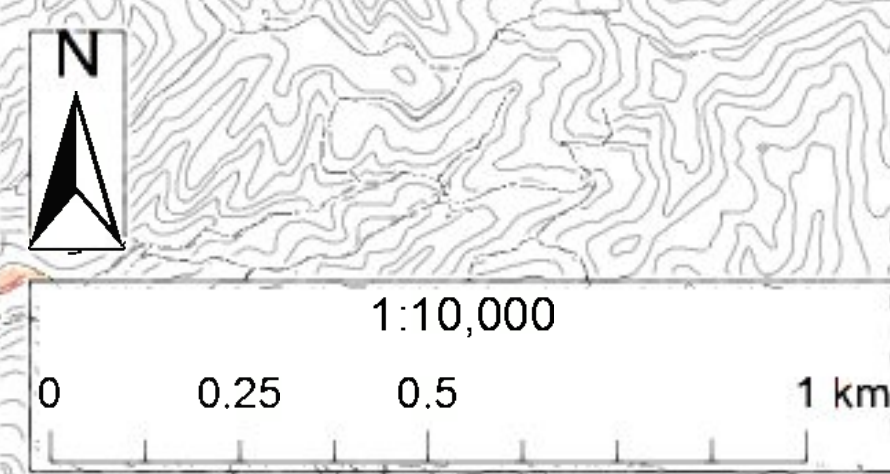


この地図の作成に当たっては、国土院院長の承認を得て、同院発行の基礎地図情報を使用した。(承認番号 平30信後 第416号)

紀の川水系紀の川 洪水浸水想定区域図(2)
(想定最大規模)



| 凡 例 | |
|----------------------|-----------------|
| 浸水した場合に想定される水深(ランク別) | |
| | 20.0m以上の区域 |
| | 10.0~20.0m未満の区域 |
| | 5.0~10.0m未満の区域 |
| | 3.0~5.0m未満の区域 |
| | 0.5~3.0m未満の区域 |
| | 0.5m未満の区域 |
| | 市町村境界 |
| | 河川等範囲 |
| | 対象となる水位周知河川の区間 |



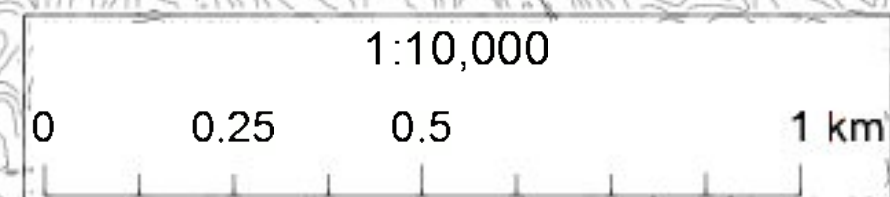
この地図の作成に当たっては、国土院の承認を得て、河川等の基礎地図情報を使用し、(承認番号 平03精変 第418号)

紀の川水系紀の川 洪水浸水想定区域図(3)
(想定最大規模)

大淀町

吉野町

下市町



| 凡 例 | |
|----------------------|-----------------|
| 浸水した場合に想定される水深(ランク別) | |
| | 20.0m以上の区域 |
| | 10.0~20.0m未満の区域 |
| | 5.0~10.0m未満の区域 |
| | 3.0~5.0m未満の区域 |
| | 0.5~3.0m未満の区域 |
| | 0.5m未満の区域 |
| | 市町村境界 |
| | 河川等範囲 |
| | 対象となる水位周知河川の区間 |

紀の川水系紀の川 洪水浸水想定区域図(4)
(想定最大規模)

