

紀の川水系紀の川 洪水浸水想定区域図(1)  
(計画規模)

大淀町



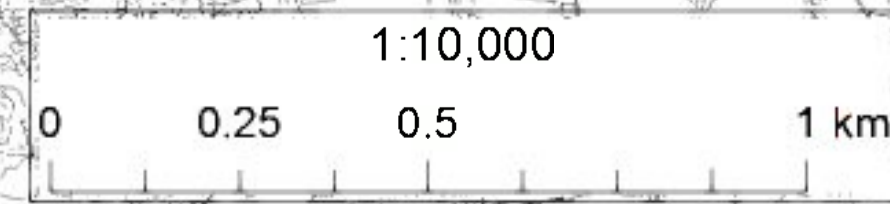
下市町

五條市

凡例

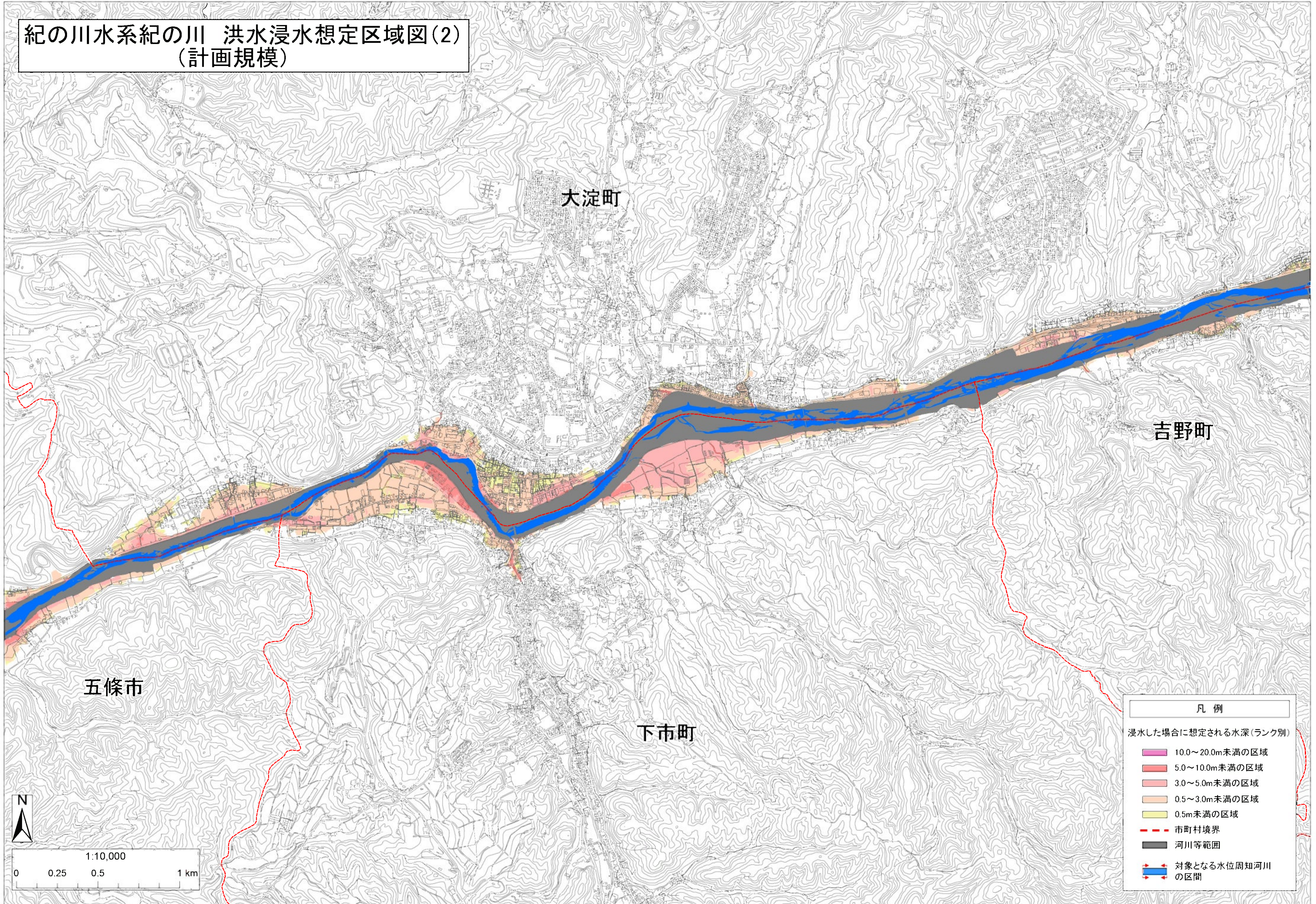
浸水した場合に想定される水深(ランク別)

- 10.0~20.0m未満の区域
- 5.0~10.0m未満の区域
- 3.0~5.0m未満の区域
- 0.5~3.0m未満の区域
- 0.5m未満の区域
- 市町村境界
- 河川等範囲
- 対象となる水位周知河川の区間





紀の川水系紀の川 洪水浸水想定区域図(2)  
(計画規模)



1:10,000  
0 0.25 0.5 1 km

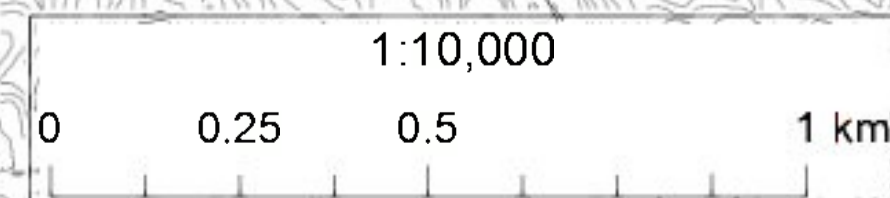


紀の川水系紀の川 洪水浸水想定区域図(3)  
(計画規模)

大淀町

吉野町

下市町



凡 例	
浸水した場合に想定される水深(ランク別)	
	10.0~20.0m未満の区域
	5.0~10.0m未満の区域
	3.0~5.0m未満の区域
	0.5~3.0m未満の区域
	0.5m未満の区域
	市町村境界
	河川等範囲
	対象となる水位周知河川の区間



紀の川水系紀の川 洪水浸水想定区域図(4)  
(計画規模)

