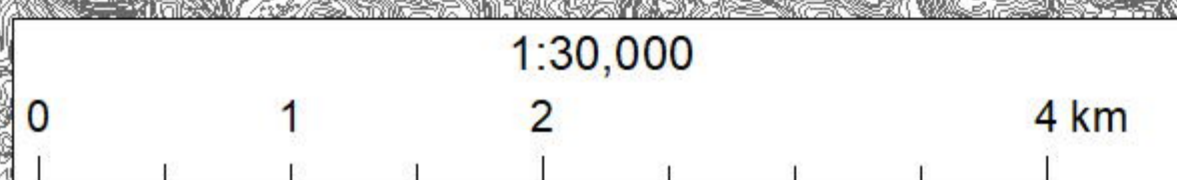
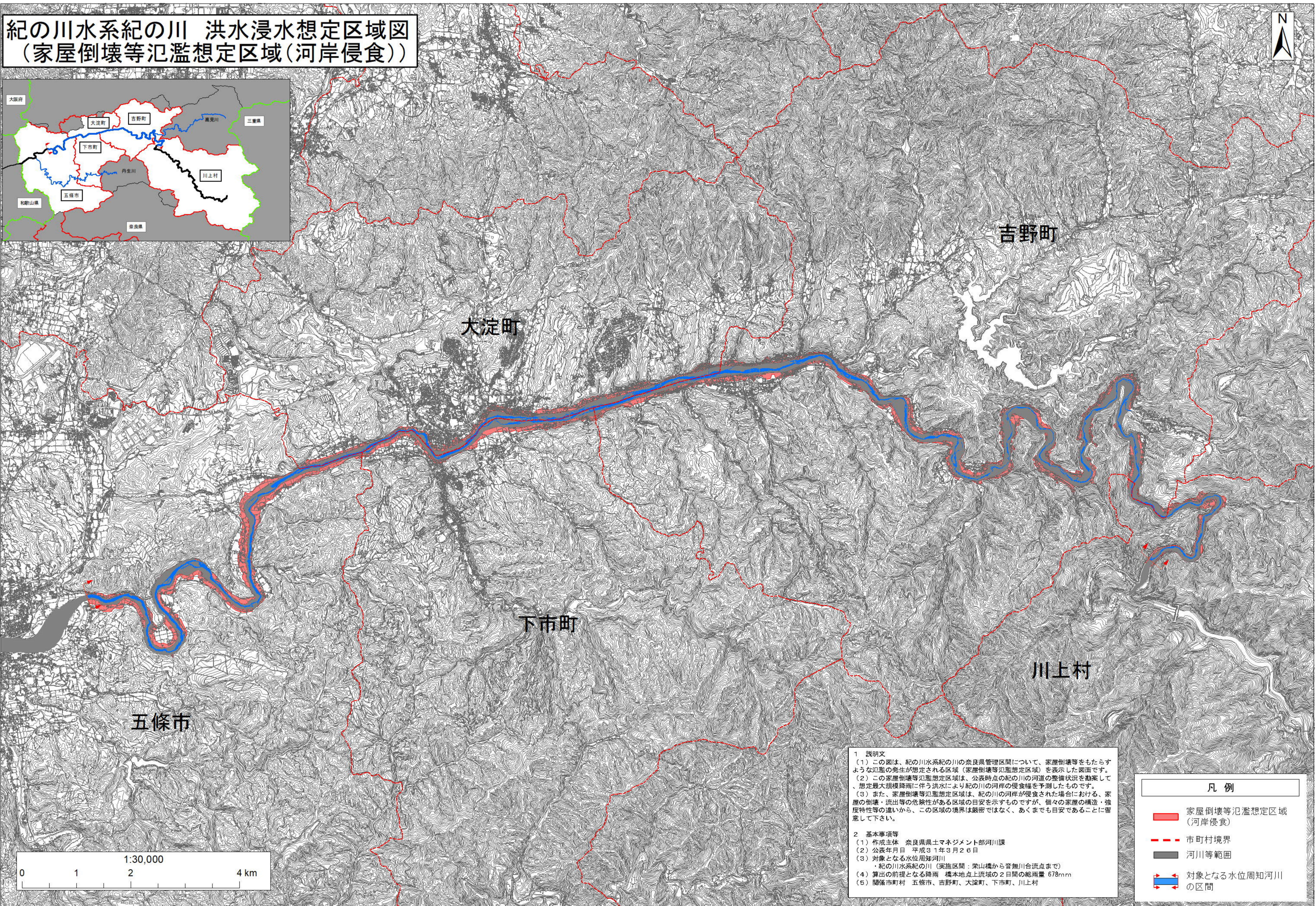
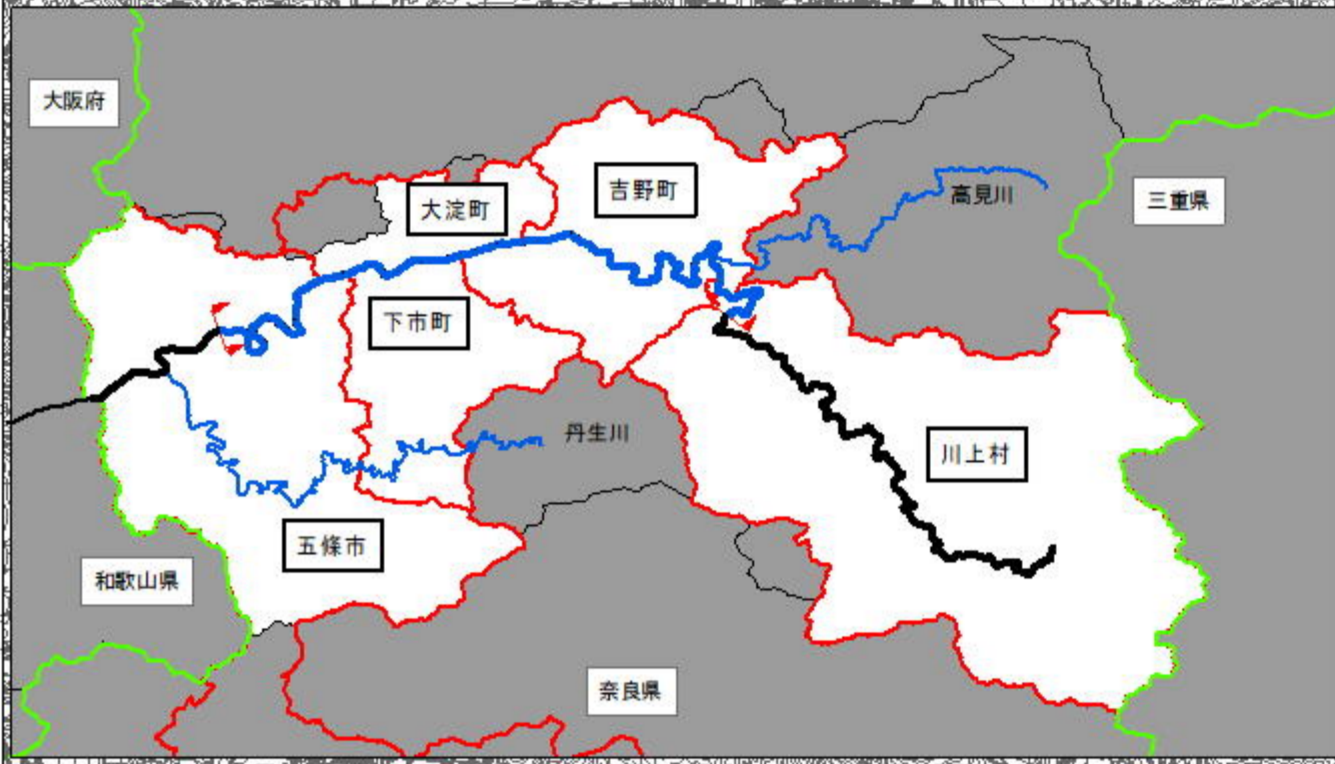


紀の川水系紀の川 洪水浸水想定区域図
(家屋倒壊等氾濫想定区域(河岸侵食))



1 説明文
 (1) この図は、紀の川水系紀の川の奈良県管理区間について、家屋倒壊等をもたらすような氾濫の発生が想定される区域(家屋倒壊等氾濫想定区域)を表示した図面です。
 (2) この家屋倒壊等氾濫想定区域は、公表時点の紀の川の河道の整備状況を勘案して、想定最大規模降雨に伴う洪水により紀の川の河岸の侵食幅を予測したものです。
 (3) また、家屋倒壊等氾濫想定区域は、紀の川の河岸が侵食された場合における、家屋の倒壊・流出等の危険性がある区域の目安を示すものですが、個々の家屋の構造・強度特性等の違いから、この区域の境界は厳密ではなく、あくまでも目安であることに留意して下さい。

2 基本事項等
 (1) 作成主体 奈良県土木マネジメント部河川課
 (2) 公表年月日 平成31年3月26日
 (3) 対象となる水位周知河川
 ・紀の川水系紀の川(実施区間:柴山橋から音無川合流点まで)
 (4) 算出の前提となる降雨 橋本地点上流域の2日間の総雨量 678mm
 (5) 関係市町村 五條市、吉野町、大淀町、下市町、川上村

凡例

- 家屋倒壊等氾濫想定区域(河岸侵食)
- 市町村境界
- 河川等範囲
- 対象となる水位周知河川の区間