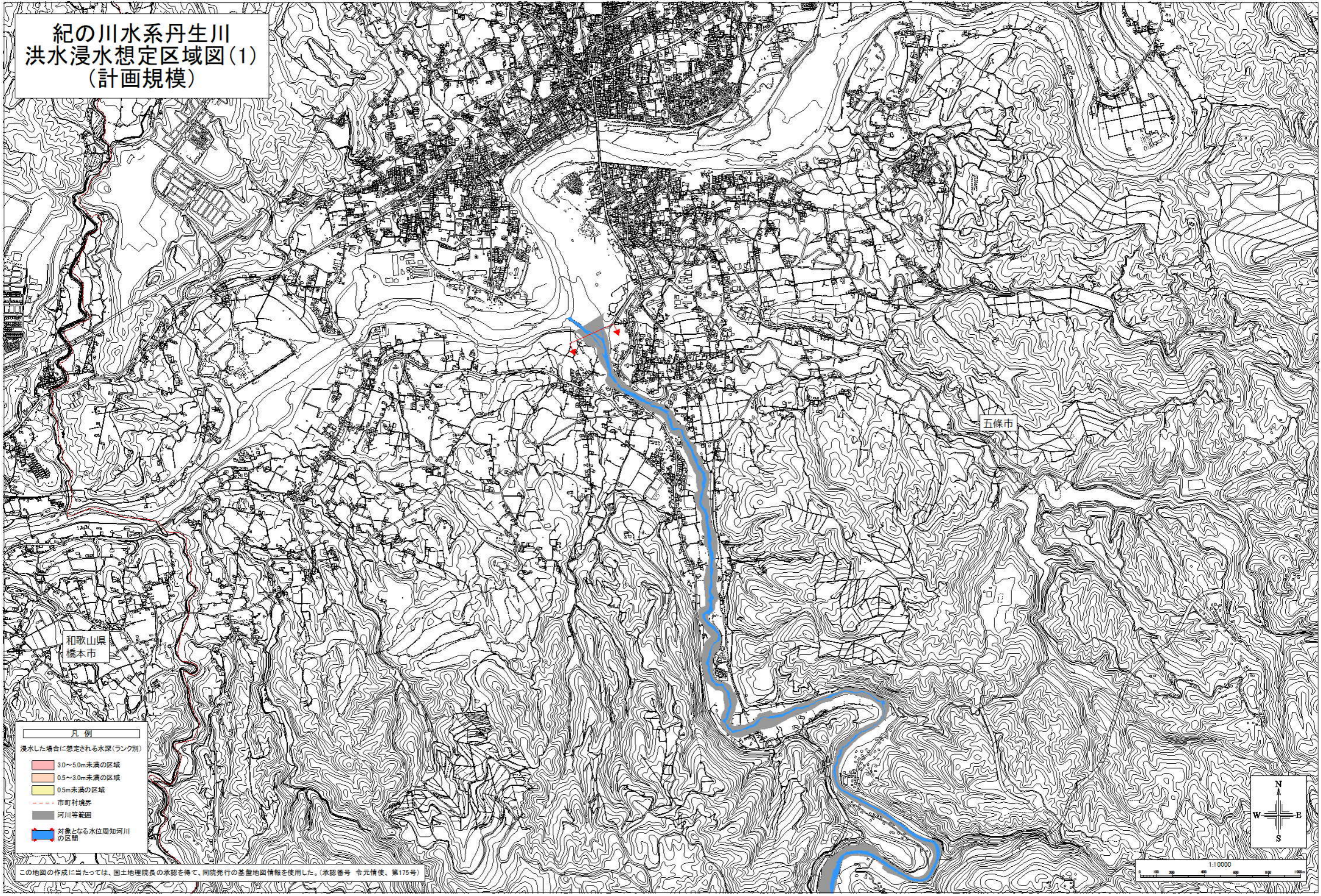


紀の川水系丹生川
洪水浸水想定区域図(1)
(計画規模)



和歌山県
橋本市

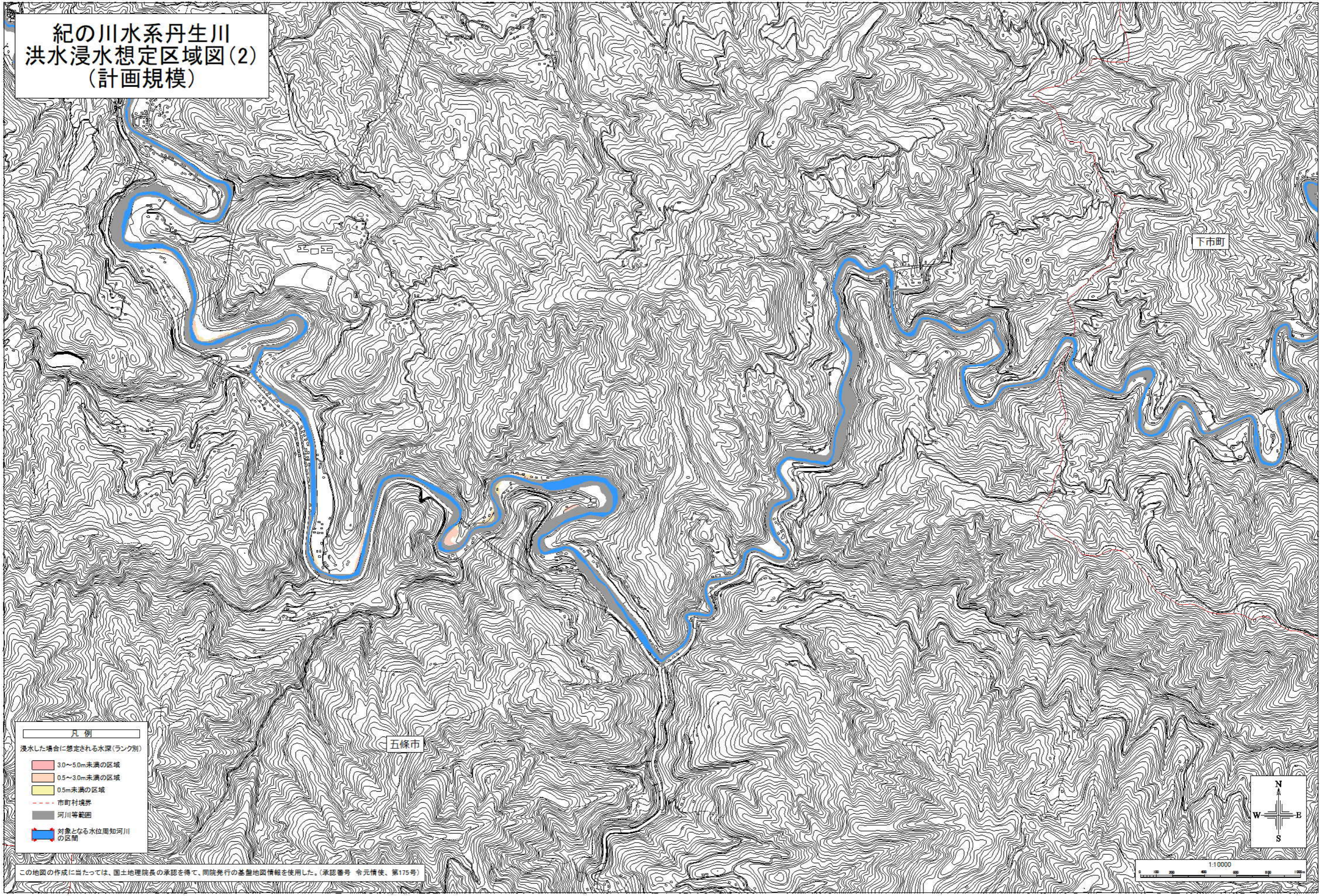
五條市

- 凡例
- 浸水した場合に想定される水深(ランク別)
- 30~50m未満の区域
 - 0.5~30m未満の区域
 - 0.5m未満の区域
 - 市町村境界
 - 河川等範囲
 - 対象となる水位周知河川の区間

この地図の作成に当たっては、国土地理院長の承認を得て、同院発行の基盤地図情報を使用した。(承認番号 令元情使、第175号)

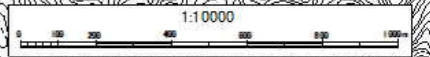
1:10000

紀の川水系丹生川
洪水浸水想定区域図(2)
(計画規模)

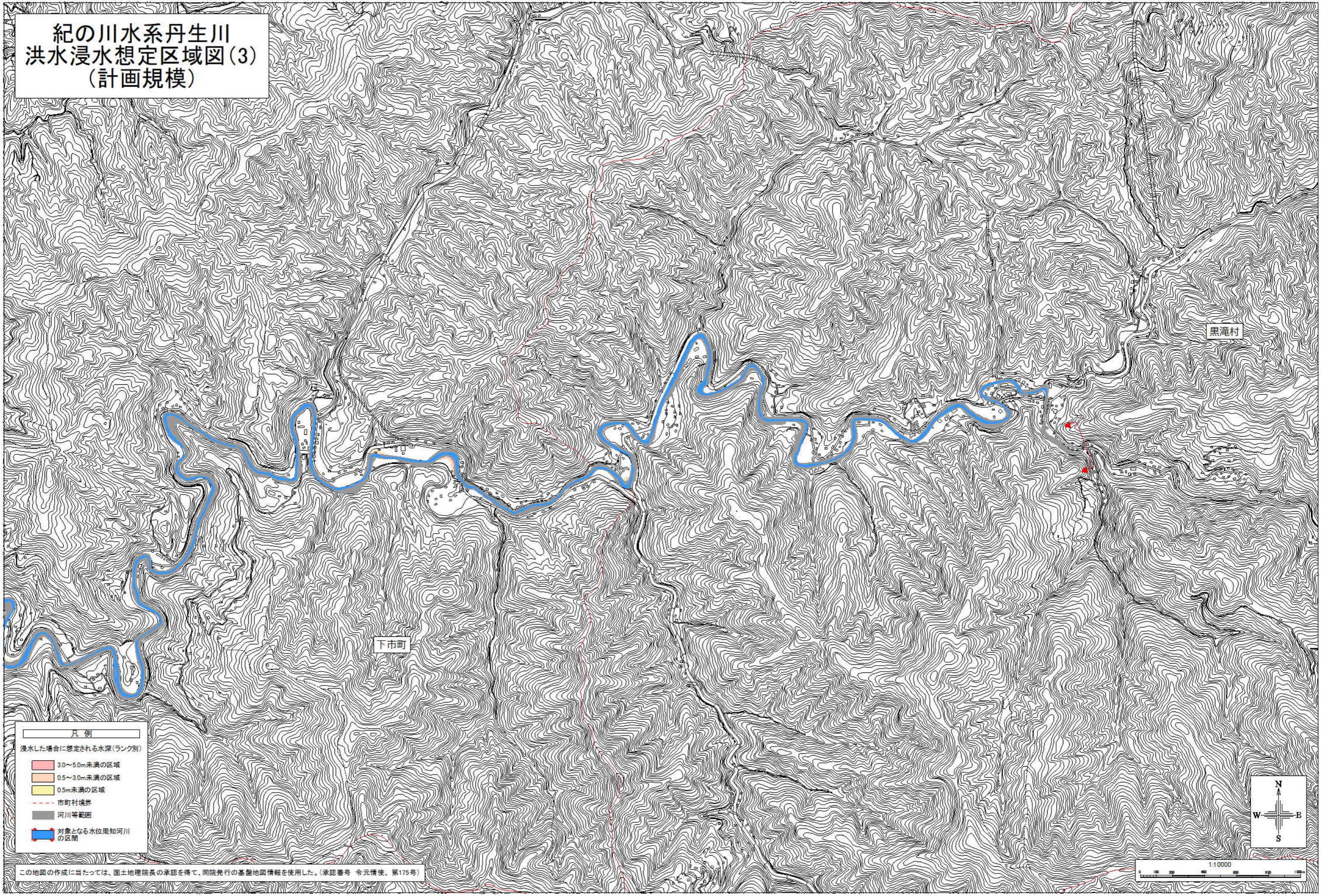


- 凡例
- 浸水した場合に想定される水深(ランク別)
- 30~50m未満の区域
 - 0.5~30m未満の区域
 - 0.5m未満の区域
 - 市町村境界
 - 河川等範囲
 - 対象となる水位周知河川の区間

この地図の作成に当たっては、国土地理院長の承認を得て、同院発行の基盤地図情報を使用した。(承認番号 令元情使、第175号)



紀の川水系丹生川
洪水浸水想定区域図(3)
(計画規模)



- 凡例
- 浸水した場合に想定される水深(ランク別)
- 30~50m未満の区域
 - 0.5~30m未満の区域
 - 0.5m未満の区域
 - 市町村境界
 - 河川等範囲
 - 対象となる水位周知河川の区間

この地図の作成に当たっては、国土地理院長の承認を得て、同院発行の基盤地図情報を使用した。(承認番号 令元情使、第175号)

