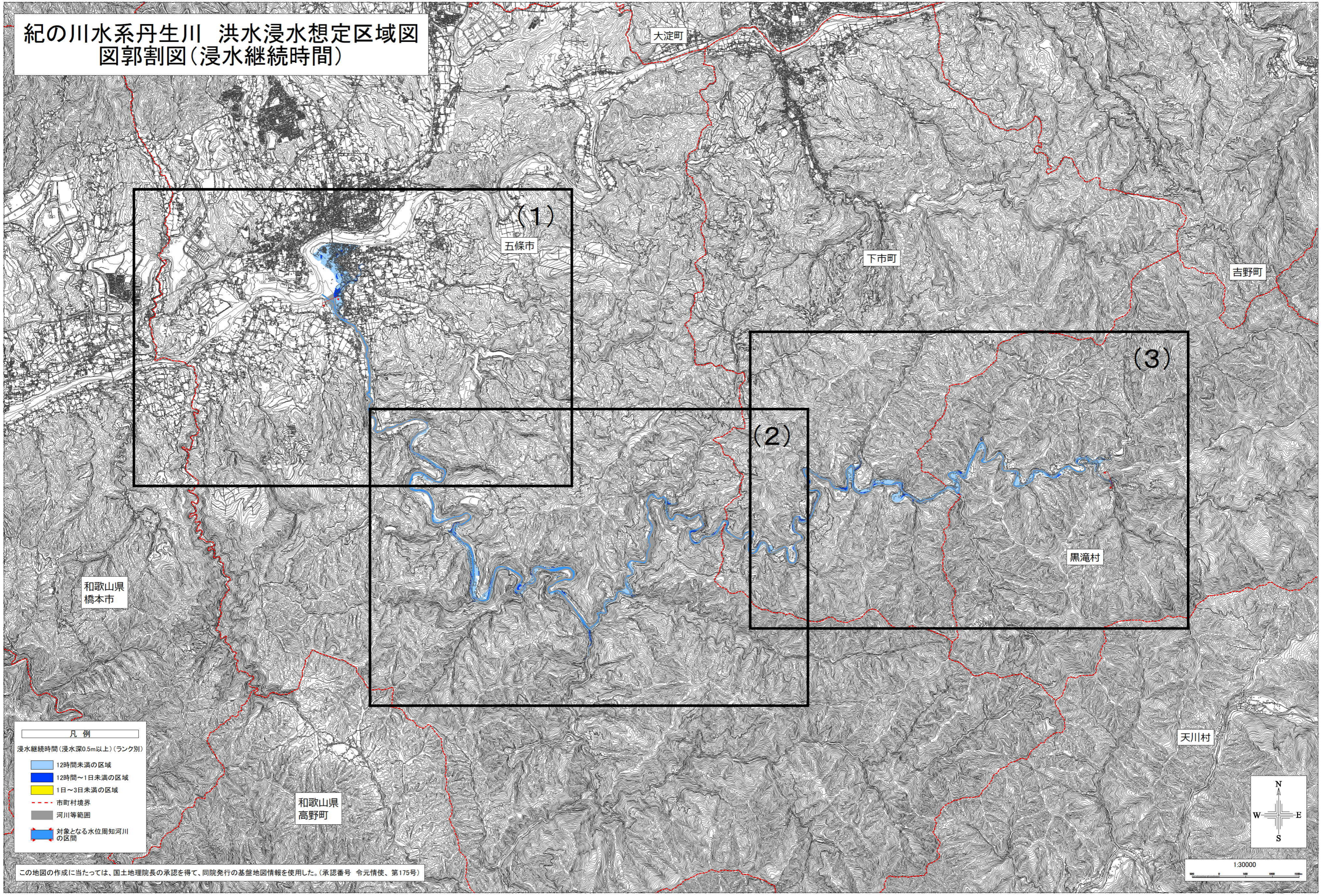


# 紀の川水系丹生川 洪水浸水想定区域図 図郭割図(浸水継続時間)



大淀町

(1)  
五條市

下市町

吉野町

(3)

(2)

黒滝村

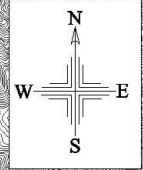
和歌山県  
橋本市

和歌山県  
高野町

天川村

- 凡例
- 浸水継続時間(浸水深0.5m以上)(ランク別)
- 12時間未満の区域
  - 12時間~1日未満の区域
  - 1日~3日未満の区域
  - 市町村境界
  - 河川等範囲
  - 対象となる水位周知河川の区間

この地図の作成に当たっては、国土地理院長の承認を得て、同院発行の基盤地図情報を使用した。(承認番号 令元情使、第175号)



1:30000