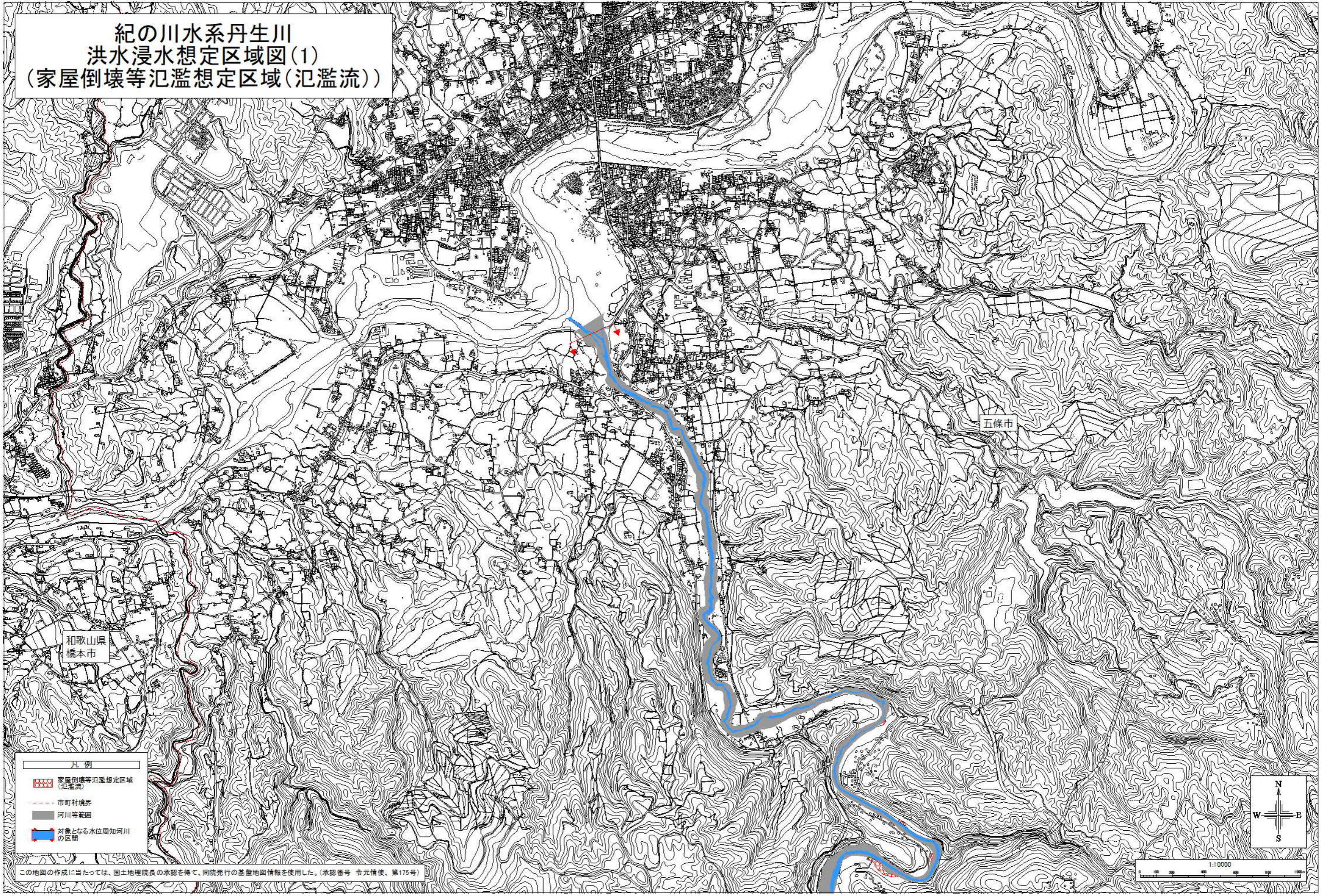


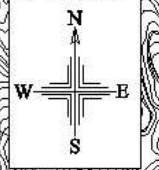
紀の川水系丹生川
洪水浸水想定区域図(1)
(家屋倒壊等氾濫想定区域(氾濫流))



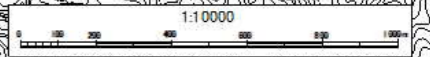
和歌山県
橋本市

五條市

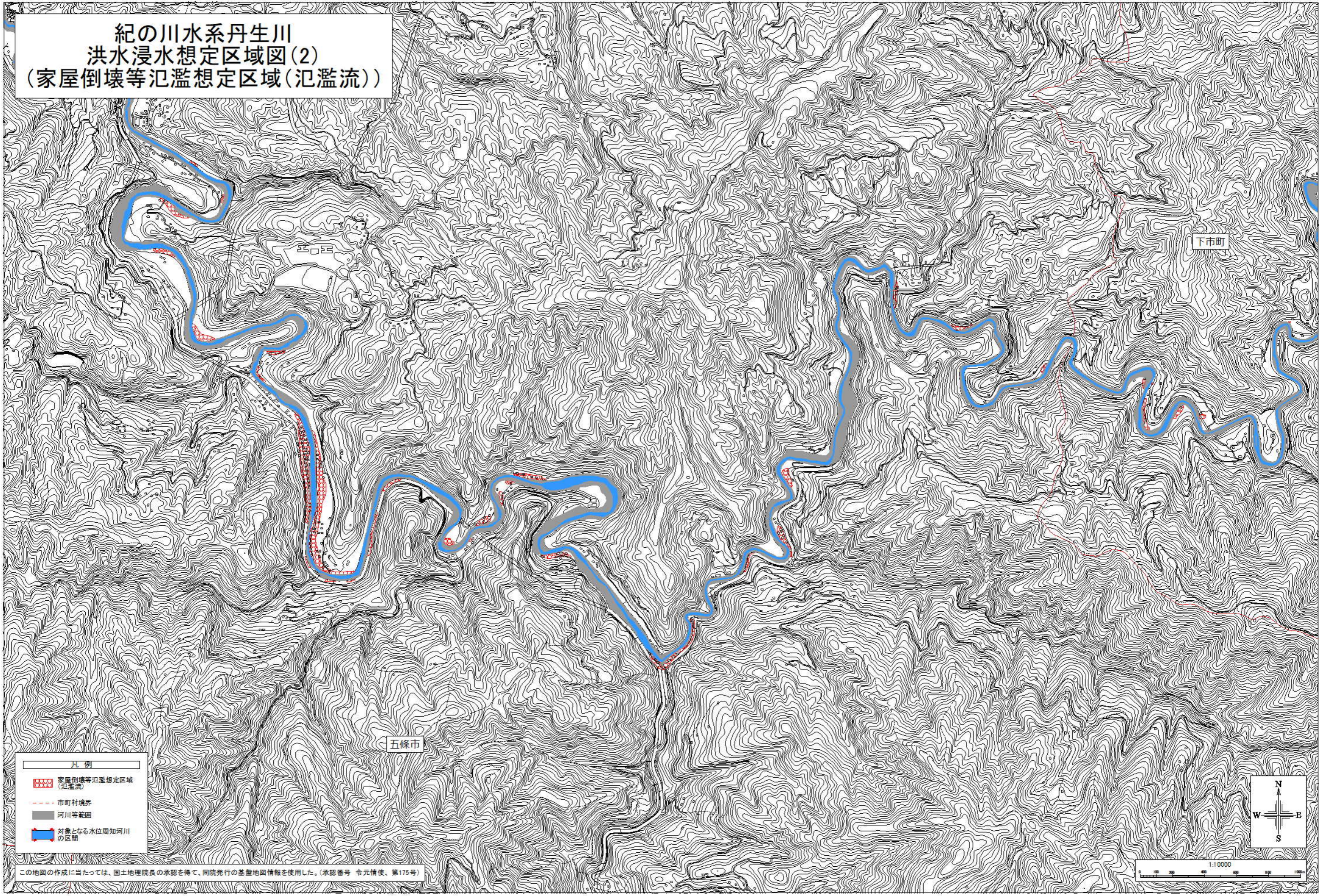
- 凡例
- 家屋倒壊等氾濫想定区域(氾濫流)
 - 市町村境界
 - 河川等範囲
 - 対象となる水位周知河川の区間



この地図の作成に当たっては、国土地理院長の承認を得て、同院発行の基盤地図情報を使用した。(承認番号 令元情使、第175号)

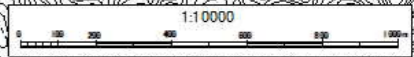


紀の川水系丹生川
洪水浸水想定区域図(2)
(家屋倒壊等氾濫想定区域(氾濫流))

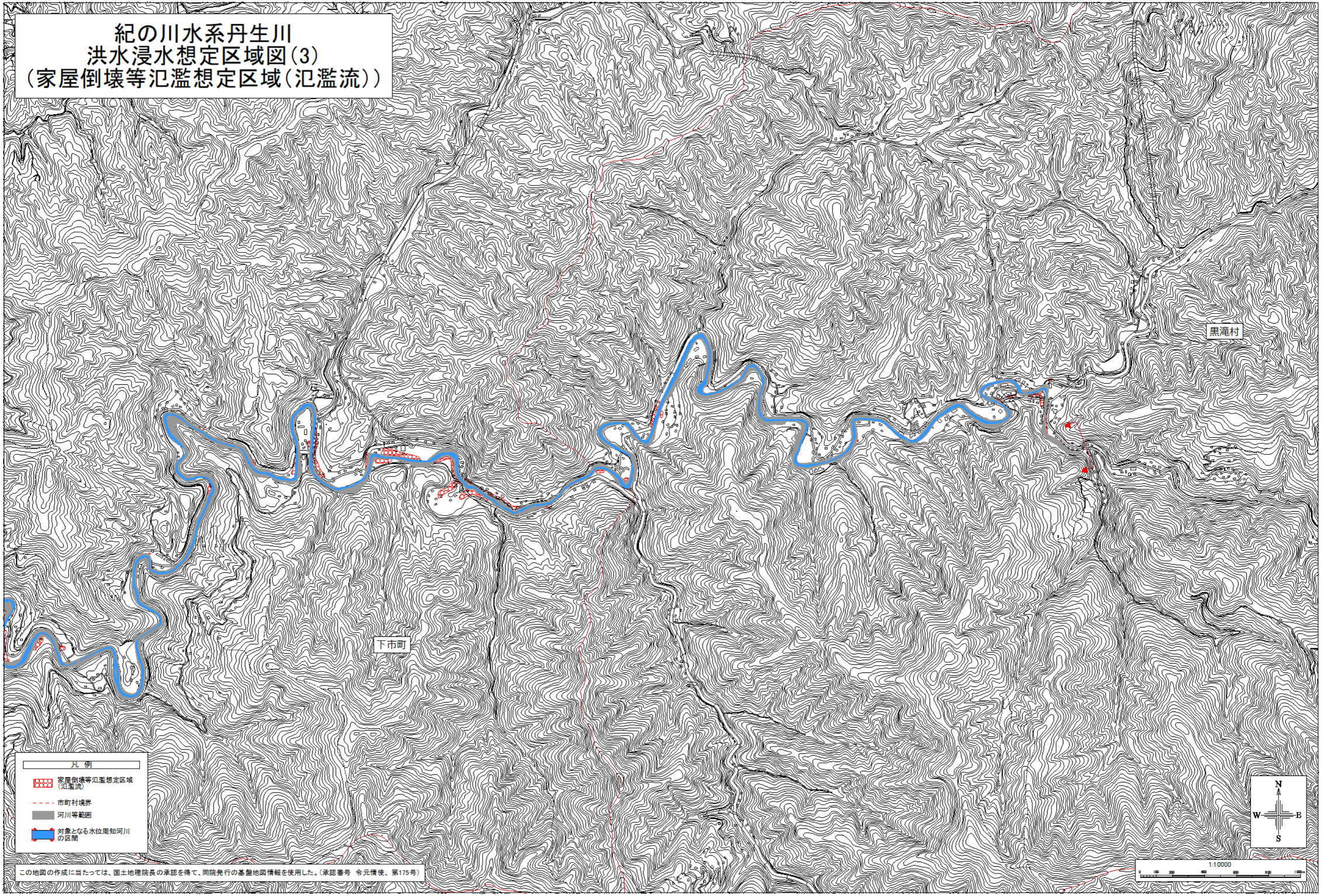


- 凡例
- 家屋倒壊等氾濫想定区域(氾濫流)
 - 市町村境界
 - 河川等範囲
 - 対象となる水位周知河川の区間

この地図の作成に当たっては、国土地理院長の承認を得て、同院発行の基盤地図情報を使用した。(承認番号 令元情使、第175号)



紀の川水系丹生川
洪水浸水想定区域図(3)
(家屋倒壊等氾濫想定区域(氾濫流))



- 凡例
- 家屋倒壊等氾濫想定区域(氾濫流)
 - 市町村境界
 - 河川等範囲
 - 対象となる水位周知河川の区間

この地図の作成に当たっては、国土地理院長の承認を得て、同院発行の基盤地図情報を使用した。(承認番号 令元情使、第175号)

