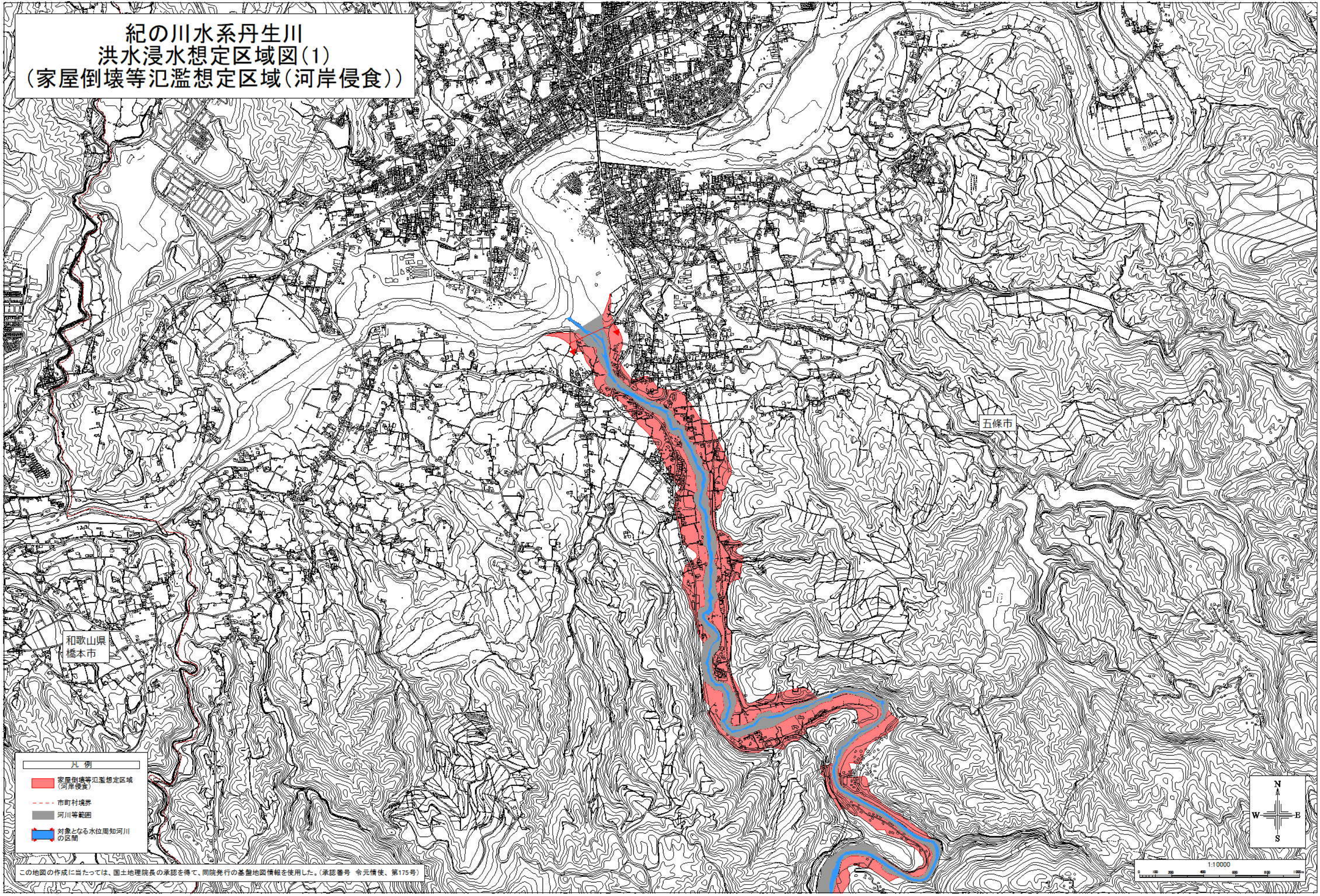


紀の川水系丹生川  
洪水浸水想定区域図(1)  
(家屋倒壊等氾濫想定区域(河岸侵食))



和歌山県  
橋本市

五條市

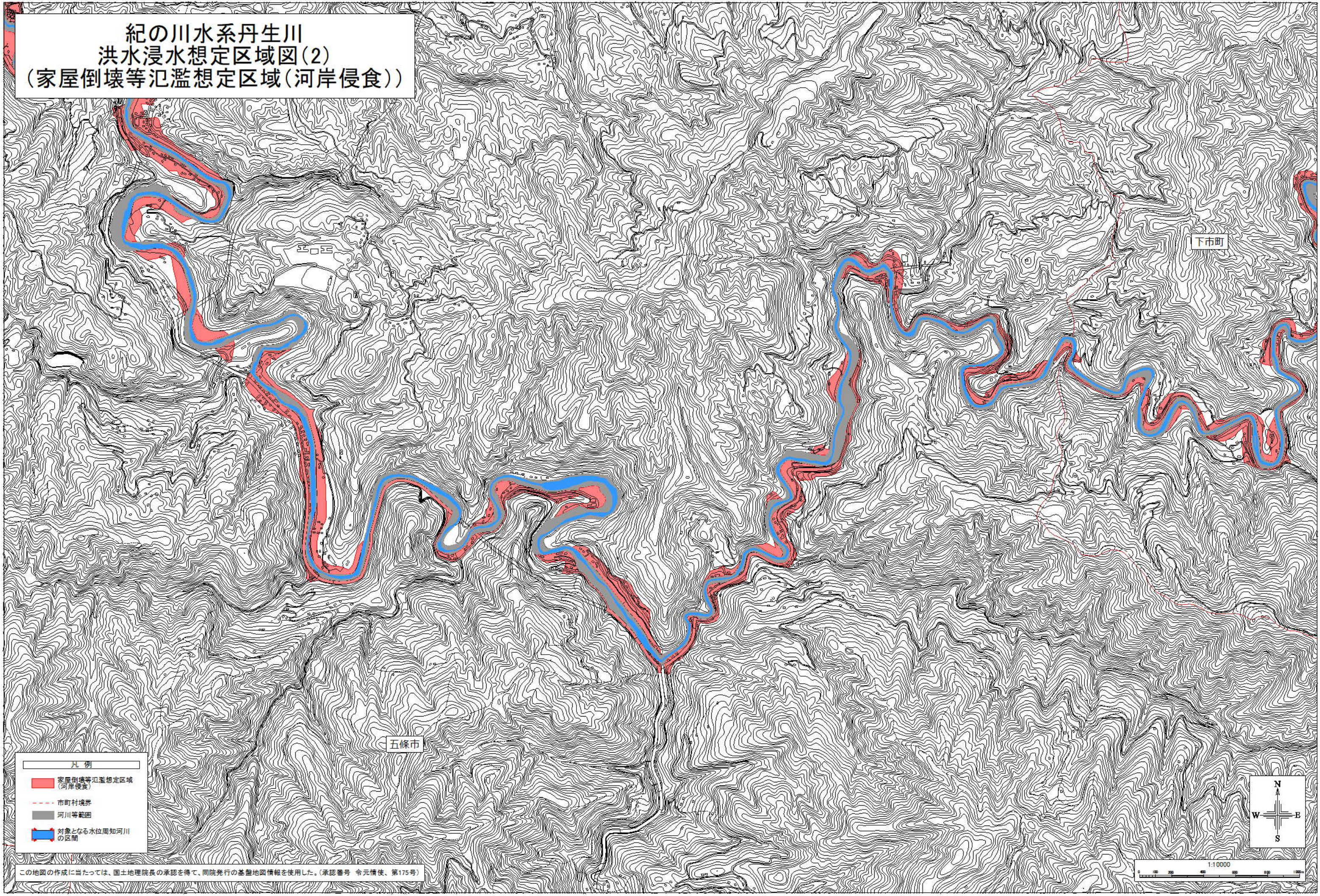
- 凡例
- 家屋倒壊等氾濫想定区域(河岸侵食)
  - 市町村境界
  - 河川等範囲
  - 対象となる水位周知河川の区間

この地図の作成に当たっては、国土地理院長の承認を得て、同院発行の基盤地図情報を使用した。(承認番号 令元情使、第175号)

1:10000



紀の川水系丹生川  
洪水浸水想定区域図(2)  
(家屋倒壊等氾濫想定区域(河岸侵食))



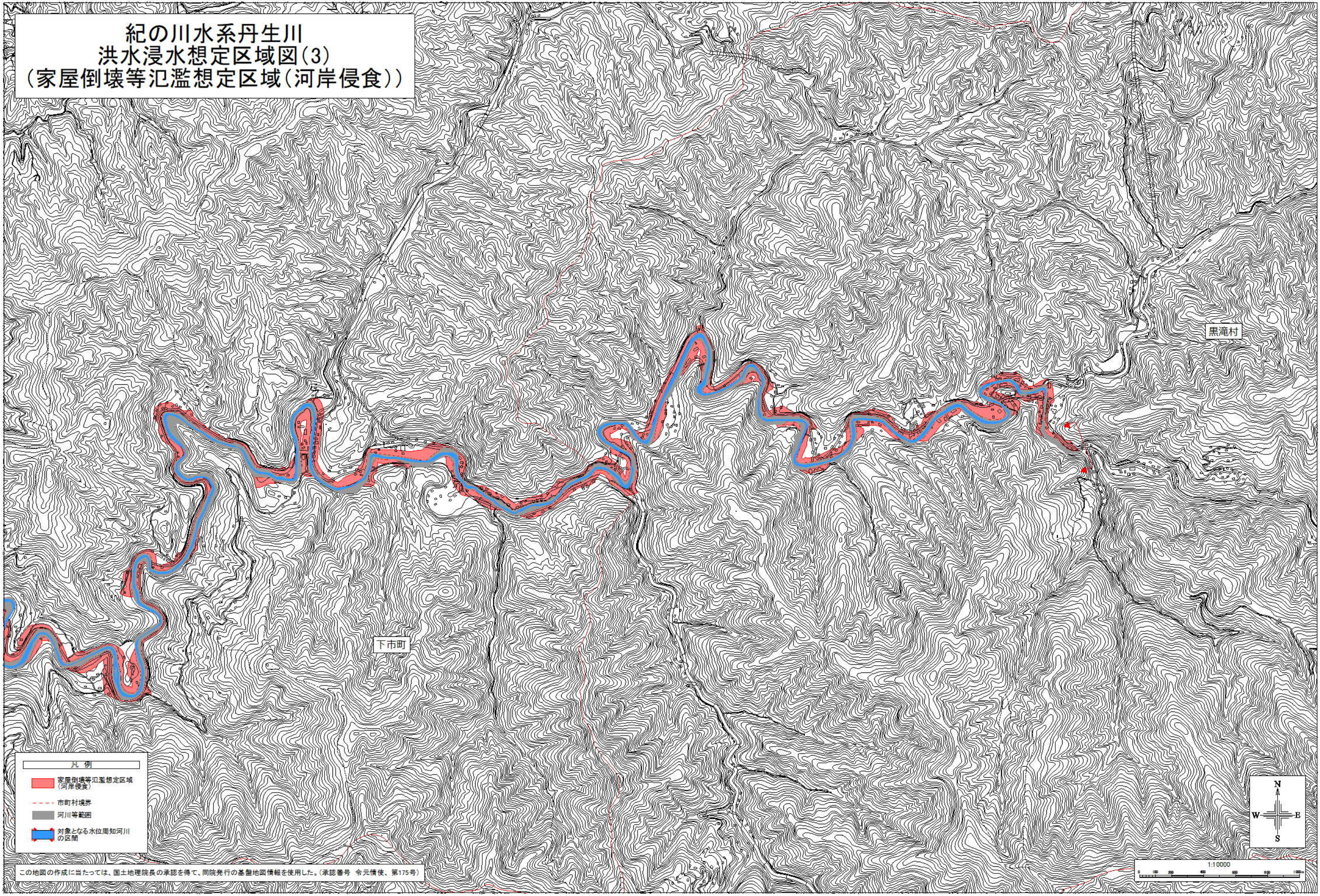
- 凡例
- 家屋倒壊等氾濫想定区域(河岸侵食)
  - 市町村境界
  - 河川等範囲
  - 対象となる水位周知河川の区間

この地図の作成に当たっては、国土地理院長の承認を得て、同院発行の基盤地図情報を使用した。(承認番号 令元情使、第175号)

1:10000



紀の川水系丹生川  
洪水浸水想定区域図(3)  
(家屋倒壊等氾濫想定区域(河岸侵食))



- 凡例
- 家屋倒壊等氾濫想定区域(河岸侵食)
  - 市町村境界
  - 河川等範囲
  - 対象となる水位周知河川の区間

この地図の作成に当たっては、国土地理院長の承認を得て、同院発行の基盤地図情報を使用した。(承認番号 令元情使、第175号)

