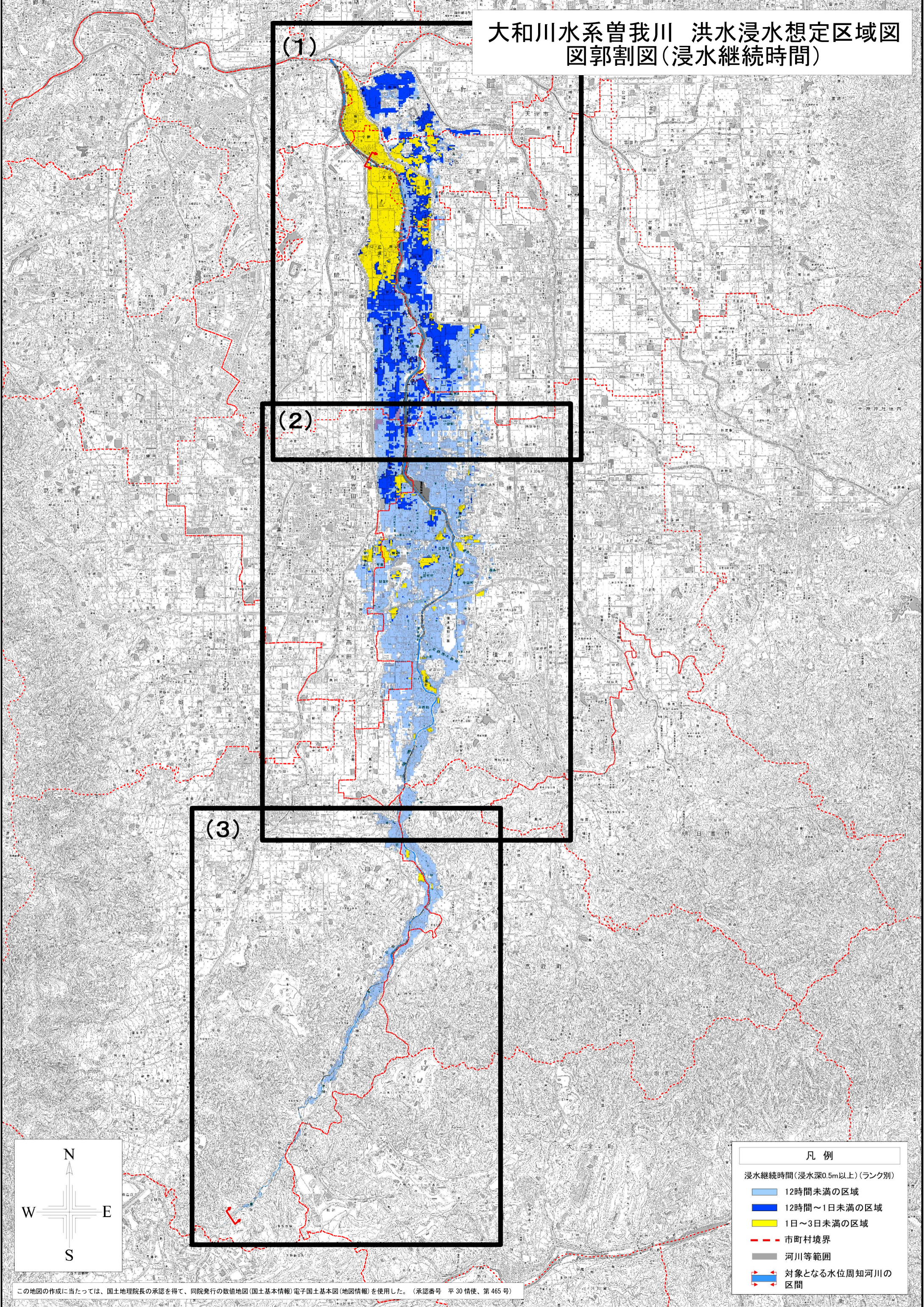


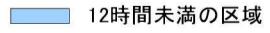

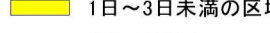

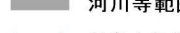
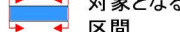
大和川水系曾我川 洪水浸水想定区域図 図郭割図(浸水継続時間)



(1)

(2)

(3)

| 凡例 | |
|---|----------------|
| 浸水継続時間(浸水深0.5m以上)(ランク別) | |
|  | 12時間未満の区域 |
|  | 12時間～1日未満の区域 |
|  | 1日～3日未満の区域 |
|  | 市町村境界 |
|  | 河川等範囲 |
|  | 対象となる水位周知河川の区間 |

